

ROUGH TERRAIN CRANE
LW250-3

KOMATSU

満ち足りた高性能。

HUMAN FIRST

[ヒューマン・ファースト]

余裕にあふれる頼もしい実力。すみずみにまで施された快適さ。そして、細やかな環境への配慮。ラフテレンクレーンに求められる能力を、さらに磨き上げたとき、つぎの世代におけるひとつの結論としてのマシンが誕生しました。ラフテレンクレーンLW250-3。きわだつ高さ、と強さを誇るクレーン作業性能をはじめ、パワフルでスムーズな走り、ゆとりの操作を実現する先進のオペレーション。心地よい解放感とくつろぎのコンフォタブル・キャブ、都市のなかへやさしく溶け込む洗練されたカラーリング。コマツの“ヒューマン・ファースト”の思想のもとに、人とマシンのあたたかな関係を目指し、さらなる高性能を追求したラフテレンクレーンLW250-3。乗る人へ、使う人へ、すべての人々へ。たしかな満足と充実を約束することができる、あたらしい存在です。

ROUGH TERRAIN CRANE
LW250-3

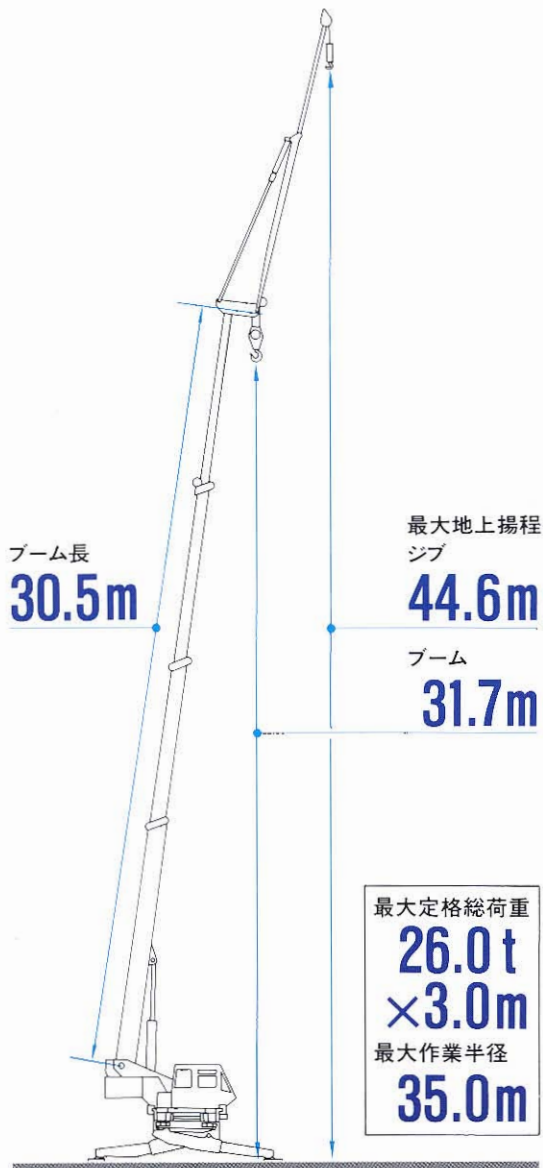




きわだつ高所作業性と 広い作業範囲

高所作業に圧倒的な強みを発揮。

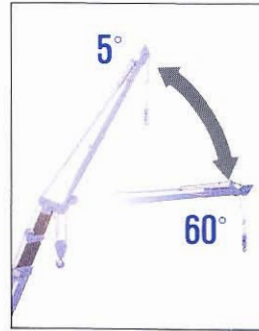
最長30.5mの4段ロングブームを採用。さらに、パワーチルトジブ(1段7.8m/2段12.8m)との組み合わせにより、最大地上揚程44.6m、最大作業半径35.0mを実現しました。この余裕ある高さを備えつつ、吊り上げ能力はひとクラス上の実力を確保。“ベースブームを強く、トップブームを軽く”の思想のもとに設計された、たわみの少ない強靱な箱形構造ブームと、高剛性シャーシフレームにより、さらに吊り作業の安定性を向上。最大定格総荷重は26.0t×3.0mが可能です。吊り上げは、定評のある総排気量11040cc、低速



トルクの大きいエンジンおよび、45tクラスにも使用されている斜軸式ウインチモーターですぐれた起動性を発揮。軽量物から重量物まで安定した吊り上げ能力が得られます。

クラス最大のチルト角60°を誇るパワーチルトジブ。

5°~60°の間で無段階にチルトできるパワーチルトジブを標準装備。30.5mのロングブームと相まって、ふところの深さはクラス最大。作業範囲もさらに広くなり、ビル屋上の奥行の深い作業や接近作業、建物越しの作業が、余裕をもって行えます。



車幅内張出が可能な下張出式Aフレームジブ。

下張出式Aフレームジブを採用。狭い現場でも容易に張出・格納でき、作業もスムーズに行えます。走行中はブーム左横にコンパクトに納まり、振動による揺れも少ない設計。

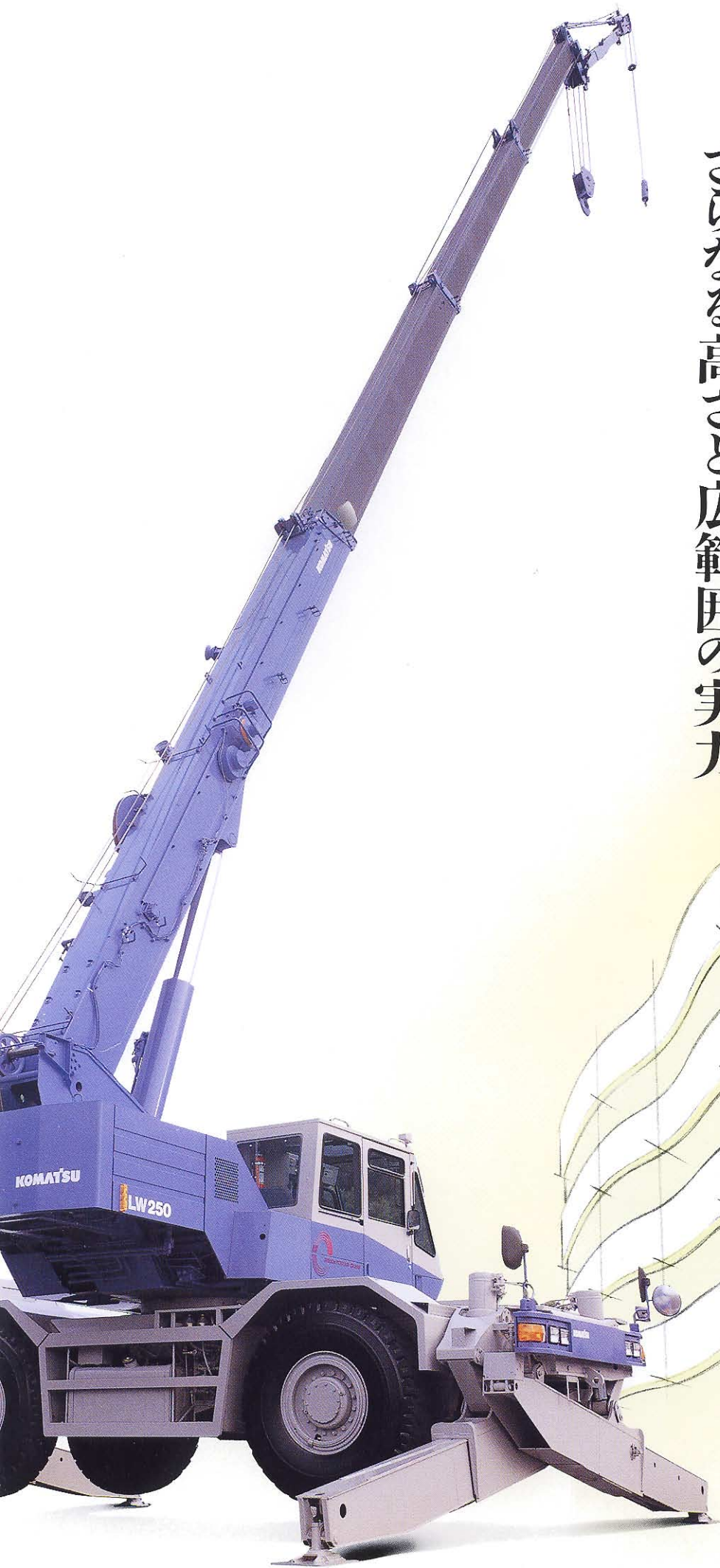


より安全な張出ができる作業機外部コントロール。

ジブ張出用作業機外部コントロールを装備。ジブ張出・格納の作業をキャブに出入りすることなく、安全かつスピーディーに行えます。また、夜間も安全に操作ができる照明用ライトも装備。



▲ジブ張出用作業機外部コントロール



さらなる高さ
と広範囲の
実力。

強靱さと、たのもしさの実感。



高い剛性と堅固さによる すぐれた作業安定性

さらに強さを増したシャーシフレーム、
レボフレームおよびアウトリガ。

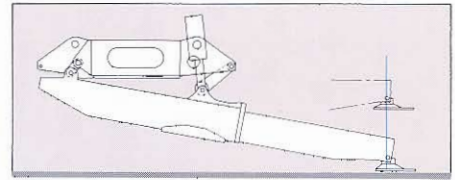
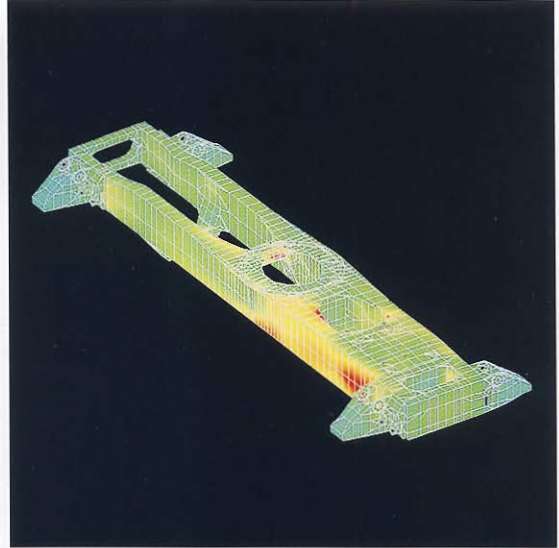
より高く、さらにすぐれた吊り上げ能力を身につけるために、
安定性の基本となるシャーシフレーム、レボフレームおよび
アウトリガの構造を強化。シャーシフレームとレボフレーム
は、高剛性構造とし、厚板を採用することにより車体の負
荷に対する強度をいちだんと高めました。また、アウトリガ(X
型)は断面形状を変更。つなぎ目を少なくしたシンプルで堅
牢な構造としています。この高剛性ボディーと堅固さを誇
るアウトリガにより、ひとときわ高い作業安定性を実現します。

コマツ独自の4節リンク式X型アウトリガ。

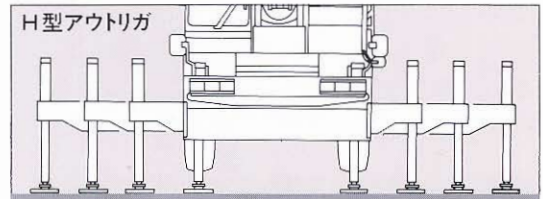
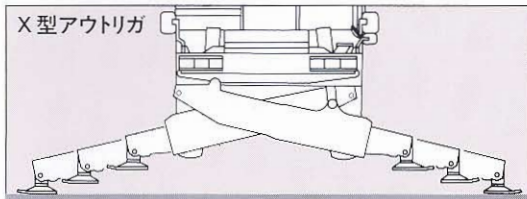
張出時、格納時にフロートの引きずりが無い4節リンク式X型アウトリ
ガを採用。張出幅は、ずば抜けた安定性を発揮する最大6.3mか
ら、中間3.7mまで設定でき、作業内容や現場のスペースに応じて最適
な張出幅が選べます。また、盤木の格納には、車体後方に専用ブラ
ケットを設置。高さも70cmと扱いやすく、取り出し・格納がラクに行えます。

X型、H型の2形式を用意。

アウトリガはX型のほか、張出幅を最大6.3mから最小2.21mまで、キメ細かく4段階に設定できるH型の2形式を用意。



▲4節リンク式X型アウトリガ



力強くスムーズ 快適で安全な走りを実現

群を抜く高トルクとゆとりあふれるハイパワー。

定評のある高性能エンジンを搭載。

余裕の大排気量、圧倒的な高トルクを誇る6気筒ターボ付エンジン、コマツS6D125を搭載。ラフテレンクレーンの悩みである発進加速性、登坂性能で大きく差をつけ、スムーズでパワフルな走りを実現します。このすぐれた機動性により、移動時間も短縮。ゆとりある仕事を提供します。

快適なドライビングと低燃費を実現する

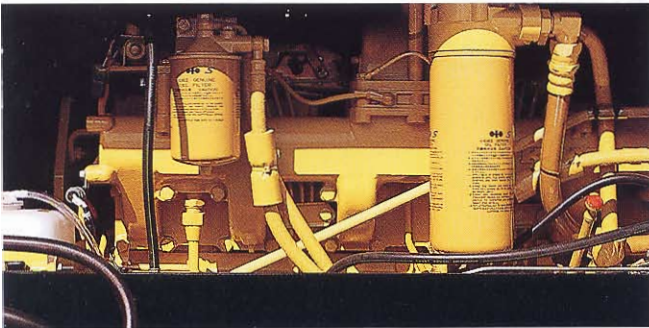
2モード切換式フルオートマチック。

トランスミッションは、走行速度や条件に応じて最適なギヤが自動的に選択されるF3-R2電子制御フルオートマチックを採用。Hモード・Sモードの2つの走行モードを備え、路面状況に合わせて、パワフルな走りからソフト発進の経済走行へ、ワンタッチで切換えることができます。また、Hi(ハイ)-Lo(ロー)レンジの切換えと2駆・4駆の組み

合せにより、雪道や悪路の走行もきわめて容易。さらに変速レバーは、業界初のコラム式変速レバーを採用し、ハンドルから手を離すことなく安全に、しかもフィンガータッチでラクに操作できます。



▲コラム式変速レバー



S6D125

総排気量 11040 cc

定格出力 220PS/2100rpm

最大トルク 96kgm/1300rpm

安心の制動力、余裕のブレーキシステム。

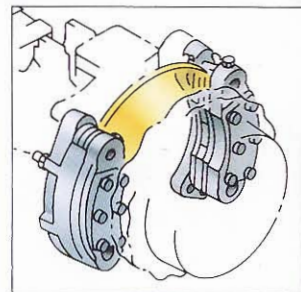
ブレーキは確実に大きな制動力を生み出すエアオーバーハイドロリック4輪ディスクブレーキに、エンジンブレーキを利用できるロックアップ連動の大容量排気ブレーキをプラス。フットブレーキの使用頻度を減らすことができ、長い下り坂でも安心です。さらに、業界初の電磁式リターダブレーキをオプションにて準備。降坂時の安全性をより高めるとともに、ブレーキにかかる負荷を大幅に軽減できます。

快適な乗り心地のラジアルタイヤを標準装備。

路面グリップがよく、走行安定性にすぐれる高負荷用の16.00R25☆☆ラジアルタイヤを標準装備。軽量型テーパーリーフスプリングと相まって、路面からの突き上げショックを緩和。走行騒音も低減し、快適な乗り心地をもたらします。

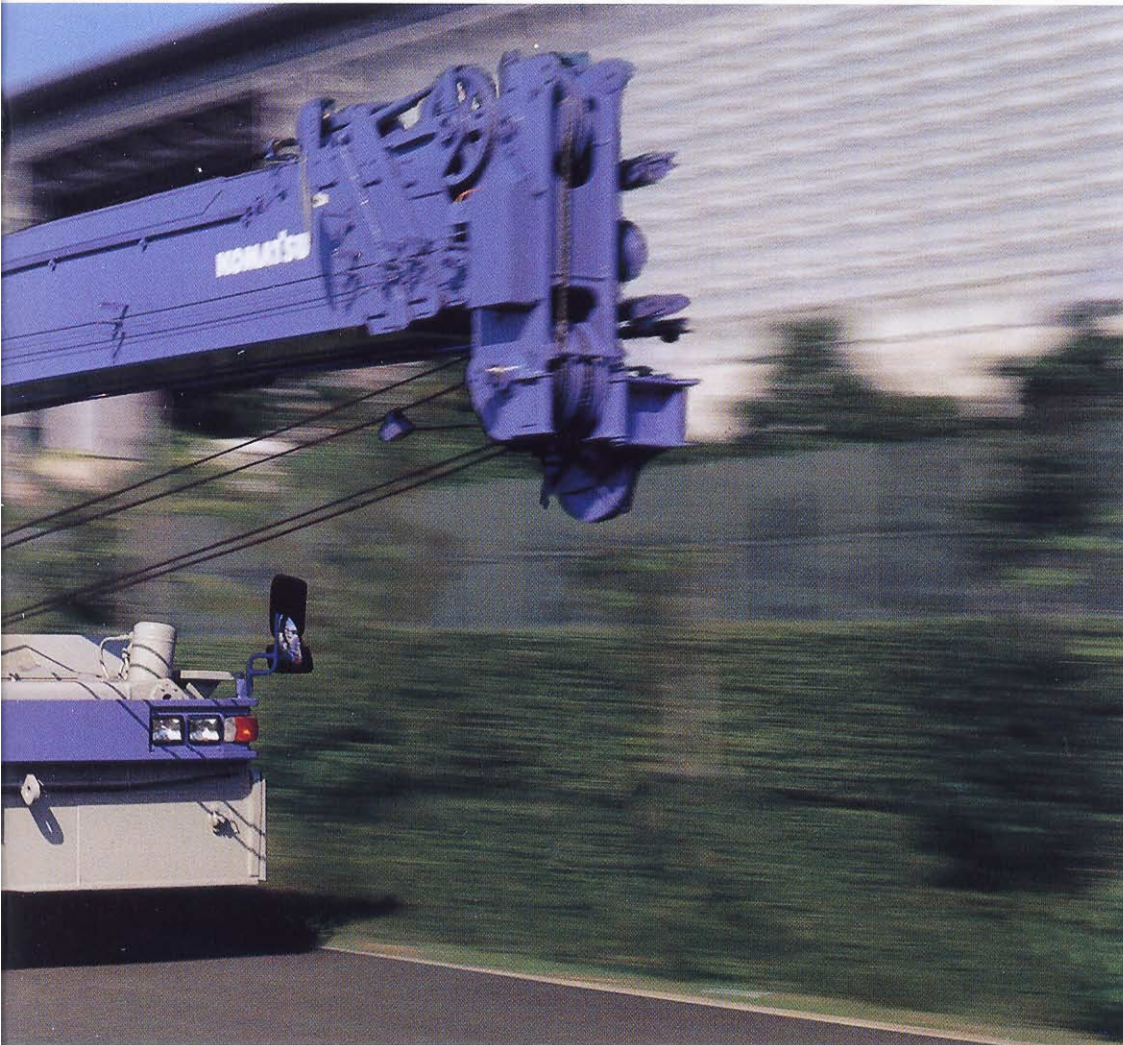
走行安全性を高める装備も充実。

ハイマウントの補助ウインカー、大型後部反射器を装備。後続車への注意勧告をいちだんと明確にします。周囲への安全性を確保する大型エアホーンも装着。



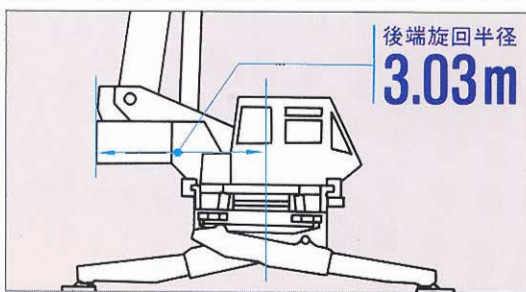
▲エアオーバーハイドロリック4輪ディスクブレーキ

。パワフルな走りの余裕。



小スペースで すぐれた作業能力を発揮

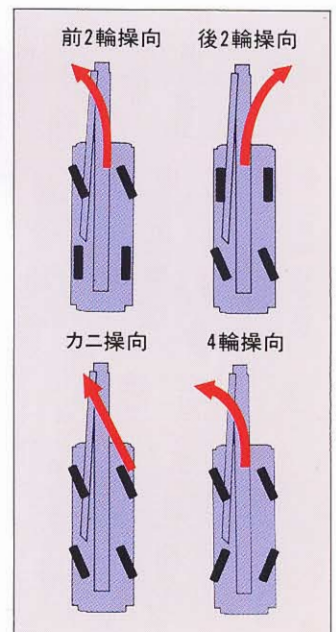
クラス最小、3.03mの後端旋回半径を実現。
小スペースでの作業や構内作業など、狭い現場で大きな実力を発揮。クラス最小の後端旋回半径により、吊り方向側のアウトリガ張出幅をより大きくとることが可能です。



狭い現場へも さらにラクラク進入

小回りのきく4モードステアリング。
ステアリング方式は、前2輪操向・後2輪操向・カニ操向・4輪操向の4モード。キャブ内からワンタッチでモードが選択でき、もちろん逆ステアリング補正機能も装備。逆向きに走行するときも、通常の前進時と同じハンドル操作で容易です。さらにバックミラーはワンタッチ格納式を採用。車幅ぎりぎりの所を通行する際も、簡単に格納でき便利です。

▲ワンタッチ格納式バックミラー



OPERATOR FIRST

[オペレーター・ファースト]

先進オペレーションの快感と安心。



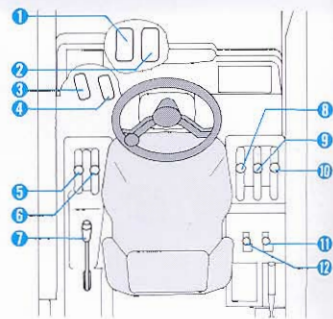
先進のシステムで さらに快適な操作を実現

イージー&セーフティードライブを約束するコックピット。ハンドルから手を離すことなく、フィンガータッチで操作できる業界初のコラム式変速レバーをはじめ、走行操作に必



- ① 変速レバー ② ワイパーススイッチ ③ 排気ブレーキスイッチ ④ ハザードスイッチ
- ⑤ ライティングスイッチ/ターンシグナルスイッチ ⑥ スターターキースwitch

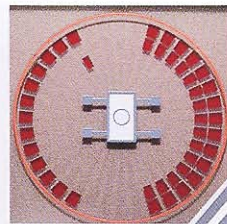
要なスイッチ類をすべてハンドルコラムに集中。また、レスポンスがよく軽快なフィーリングのアクセルペダルやELR(緊急ロック式巻取装置)付のシートベルト、見やすいパネルレイアウトなどにより、快適で安全な運転が可能です。快適なポジションで、よりスムーズなオペレーションを実現。作業機レバーは右3本、左2本。オペレーターが最も自然な姿勢で操作できるポジションに配置しました。レバーノブは手にしっくりと納まる新形状ソフトグリップ。上方・側方どちらの握りでも操作しやすく、手が汗ばんでも滑らない素材を使用しています。また、起伏と伸縮、2ペダルタイプの採用やシート右に設置したウインチクラッチレバーにより、操作性を向上。レバーパターンはISOパターンの対応も可能。ブーム起伏、パワーチルトにも圧力補償付流量制御弁を採用。負荷の大きさに関係なく、レバーストロークに応じた作業機速度が得られる圧力補償付流量制御弁を、ウインチに加え、ブーム長や吊り荷の大きさにより負荷が大きく変化するブーム起伏、パワーチルトにも採用。ビル接近作業のような微操作を要求される作業も、余裕をもって行えます。



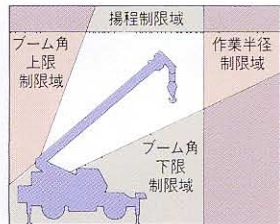
▲新形状ソフトグリップレバーノブ



高度な安全を実現。見やすく使いやすいOSS。
 旋回危険予知モニターと作業範囲制限機能を備えたOSS(オーバーロード・セーフティー・システム)を装備。安全で確実、より能率的な作業が行えます。旋回危険予知モニターは旋回操作における限界域を、作業範囲制限機能は制限域超過を、それぞれ警報ブザーとランプでいち早く報知。また、クレーンの作業状況がひと目で把握できるイラスト表示パネルも採用。見やすく、操作もシンプルなOSSが、より高度な安全と安心の作業を実現します。



▲旋回危険予知モニター



▲作業範囲制限域

キメ細かなセーフティー機能を充実。
 旋回時に周囲の安全を確保するための旋回フラッシャーと旋回ブザーを標準装備。周囲への配慮が必要なときは、キャブ内スイッチによりワンタッチで旋回ブザー音をカットできます。また、旋回フラッシャーは、走行時には補助ウインカーとしても作動。その他、新吊り荷落下防止機構など、キメ細かなセーフティー機能を充実させました。

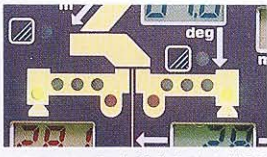


▲旋回フラッシャー

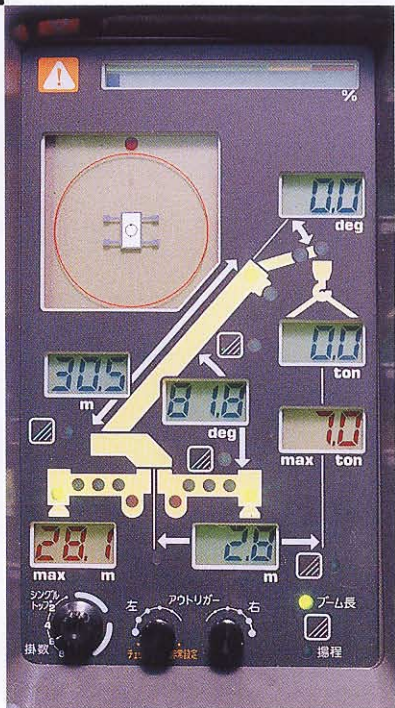
- ① 補巻ウインチブレーキペダル
- ② 主巻ウインチブレーキペダル
- ③ ブーム伸縮ペダル
- ④ ブーム起伏ペダル
- ⑤ 旋回操作レバー
- ⑥ ブーム起伏操作レバー
- ⑦ ブーム伸縮レバー
- ⑧ 補巻ウインチレバー
- ⑨ 主巻ウインチレバー
- ⑩ パワーチャルトレバー
- ⑪ 主巻ウインチクラッチレバー
- ⑫ 補巻ウインチクラッチレバー

コンピューター制御で より安全、確実な作業

安全性を重視したアウトリガ張出幅自動検出装置。
 センサーの検出した実際の張出幅よりオペレーターがインプットした張出幅が大きい場合は、OSSが作動し作業機が自動停止。小さい場合はランプで報知します。頻繁にアウトリガ張出幅を変える必要のある際など、実際の張出幅とまちがえてインプットしてしまうというオペレーターのうっかりミスを防ぎます。



▲アウトリガ張出幅自動検出装置



◀OSSパネル
 イラスト表示パネルには、負荷率(モーメント%)・起伏角度・boom長・実作業半径・定格作業半径・実荷重・定格総荷重・揚程・ジブチルト角を見やすく表示します。

OPERATOR FIRST

[オペレーター・ファースト]

ゆったりくつろげる
装備の快適。



キャブ幅 **960mm**

心地よい解放感の コンフォタブル・キャブ

クラス最大のキャブ幅で、広々と快適な居住空間。ワーキング、ドライビング、そしてパーソナルタイム。長い時間をキャブ内で過ごすオペレーターにとって、キャブはひとつの生活空間。快適な居住性、心からくつろげるたっぷ

りした広さは必要不可欠の条件です。クラス最大、960mm幅のワイドキャブがもたらすのは心地よい解放感。すっきり機能美にあふれるニューデザインフロントパネル、左右のコンパクトなコンソール、十分な余裕を確保した足元のスペースとともに、疲れない姿勢や気持ちのゆとりをお届けします。また、インテリアクロスをはじめ、各所のパネルには、いずれもシックで質感のある素材を使用。手にしっくりなじむ革巻き風ステアリングホイールも採用し、落ち着いたある乗用車感覚のインテリアイメージを具現化しています。

リラックスを演出する クオリティー重視の室内

5ウェイアジャスタブル機能を備えた高級シートを採用。乗用車なみの座り心地を実現したシートには、落ち着きのあるグレーの上質ファブリック地を採用しました。また、5ウェイアジャスタブル機能(シート上下・チルト・フルリクライニング・前後スライド・ヘッドレスト上下)により、キメ細かな調節が可能。最適な運転姿勢や快適な作業姿勢がとれるのももちろん、フルリクライニングが可能ですので、休憩のときや仮眠のときもゆったりとしたくつろぎを提供します。助手席は折りたたみ式を採用。折りたたんで格納しておきますと、自由に使えるスペースとして活用することができます。



疲労感を軽減し、安全性を高める数々の装備。

レバーやペダル類は自然な姿勢でラクな位置に、メーター類は見やすい位置にレイアウト。また、身体に合わせて最適なポジションに設定できるチルト&テレスコハンドル、中立位置を4段階に調節でき快適な操作フィーリングが得られる4ポジションアジャスタブルレバーを採用。右コンソールのレバーは乗り降りの際、邪魔にならないポジションにセットできます。視界性のよいワイドビューウィンドウには、日差しをやさしくカットするブルーガラスを採用。さらに、夜間の作業安全性をより高める照明用のライトをジブ張出用作業機外部コントロールに装備しています。



ブルーガラス▶



▲4ポジションアジャスタブルレバー

ひとつ上の快適とくつろぎをお届けする装備を充実。

暑さ知らずの爽やかキャブを演出するクーラーは、空気の循環効果の高い上部吹き出しタイプ。吹き出し口をオペレーターズシートの左上横・右後方の2箇所に設置していますので、涼しさがまんべんなくスピーディーに広がります。フロントパネルには、ワンタッチ選局の電子チューナー・デジタル時計付ラジオを装備。ドライブ時の交通情報や快い音楽をお届けします。ランチタイムや休憩時には、クールボックスやランチテーブルがリラックスを提供。マガジンポケットには、地図などがすっきり収納でき便利です。

▼上部吹き出しクーラー(左上横)



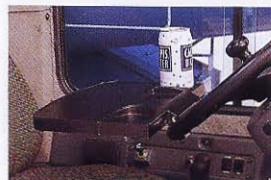
▲上部吹き出しクーラー(右後方)



▲電子チューナー・デジタル時計付AMラジオ



▲クールボックス



▲ランチテーブル



▲マガジンポケット

街のなかに、風景に やさしく溶け込む存在へ

洗練されたハイグレードカラーのボディ。

ボディカラーは、明るく上質なイメージのブルーとグレーのツートン。街に、クルマの流れる風景に穏やかに溶け込み、鮮やかに存在を主張します。あたたかな印象、洗練されたハイグレードカラーのラフテレンクレーンです。

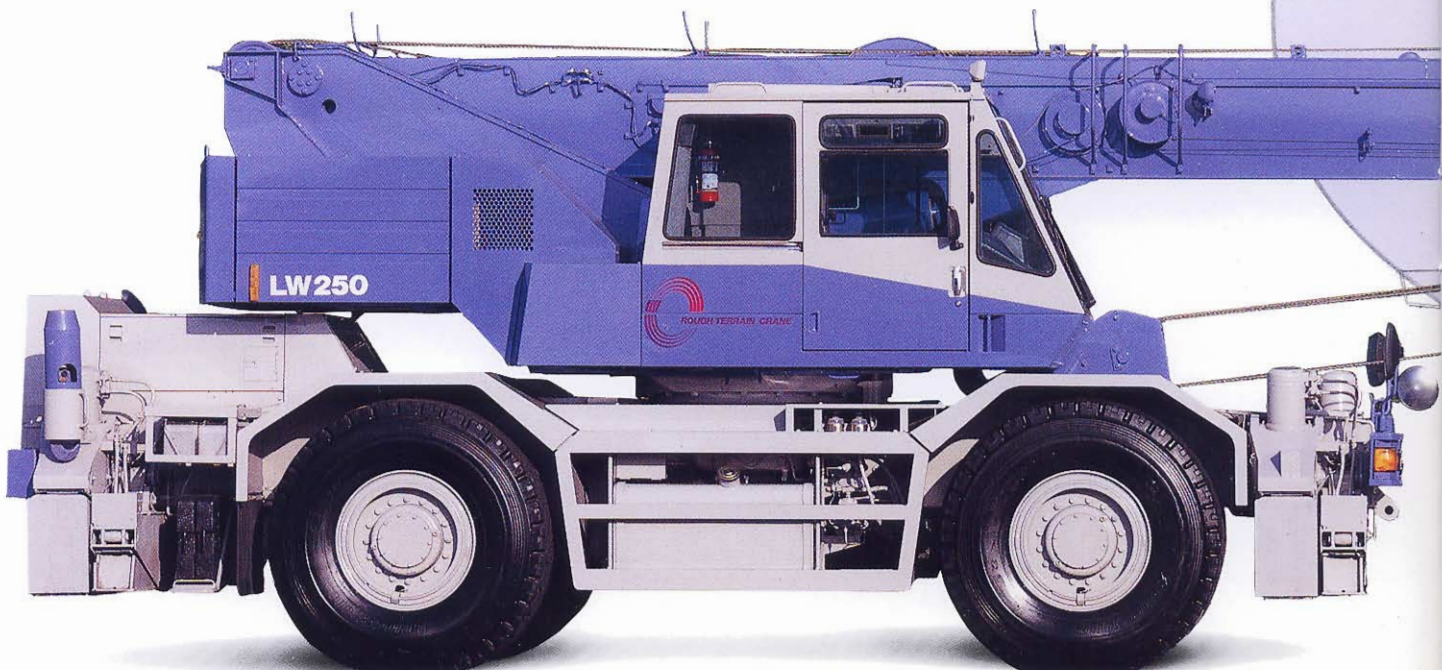
周辺環境にやさしい低騒音設計。

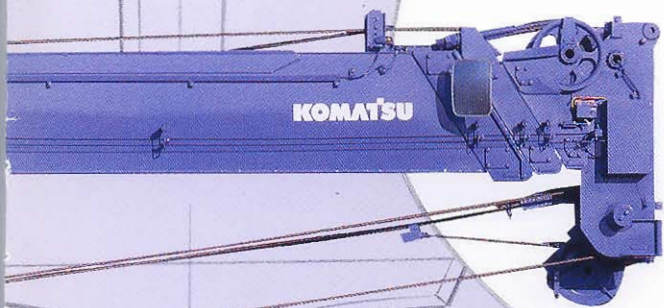
大きなエンジンで柔らかな音色を実現。もちろん騒音レベルは、建設省低騒音基準をクリアしています。都市や夜間の稼働が多くなるラフテレンクレーンにとっては、騒音を低く抑えることも重要。周辺環境へのやさしい配慮です。

建設省低騒音基準(申請中)をクリアー

周囲7m(4方向エネルギー平均値) **76dB(A)**

都市環境との鮮やかな調和。





KOMATSU

コマツ

建機事業本部

〒107 東京都港区赤坂2-3-6 TEL. 03-5561-2733

北海道 TEL. 0133-73-9292 中部・北陸 TEL. 0586-77-1131

東北 TEL. 022-231-7111 大阪・四国 TEL. 06-864-2121

関東 TEL. 048-647-7211 中国・九州 TEL. 092-641-3114

東京 TEL. 0462-24-3311

■オペレータの養成(大特免許・建機技能講習)のご相談はコマツの教習センタへ。

コマツ車両教習所

東京センタ TEL. 0427-95-3071 九州センタ TEL. 092-935-4131

大阪センタ TEL. 0720-49-2063 北海道センタ TEL. 011-377-3866

粟津センタ TEL. 0761-44-3930

小松メック車両教習センタ TEL. 0429-53-4430

LW250-3は、基本通行条件のD条件適合車です。

- 道路の通行には、道路法による通行の許可と、道路運送車両法による保安基準の緩和の許可が必要です。
- 本機械は、クレーン作業時、移動式クレーン運転士免許資格が必要です。また公道を走行する時は大型特殊免許が必要です。
- 本仕様は改良のため、予告なく変更することがありますので、ご了承ください。尚、仕様・定格総荷重表は別紙をご参照ください。