



REACH TOWER CRANE

LT500

PITAGORAS

KOMATSU



ピタツと寄せて、ピタツと決める。

—より高く、より遠く、より力強く。—

人のために、人とともに、快適な環境と豊かな明日を築くこと。
それがコマツの原点です。

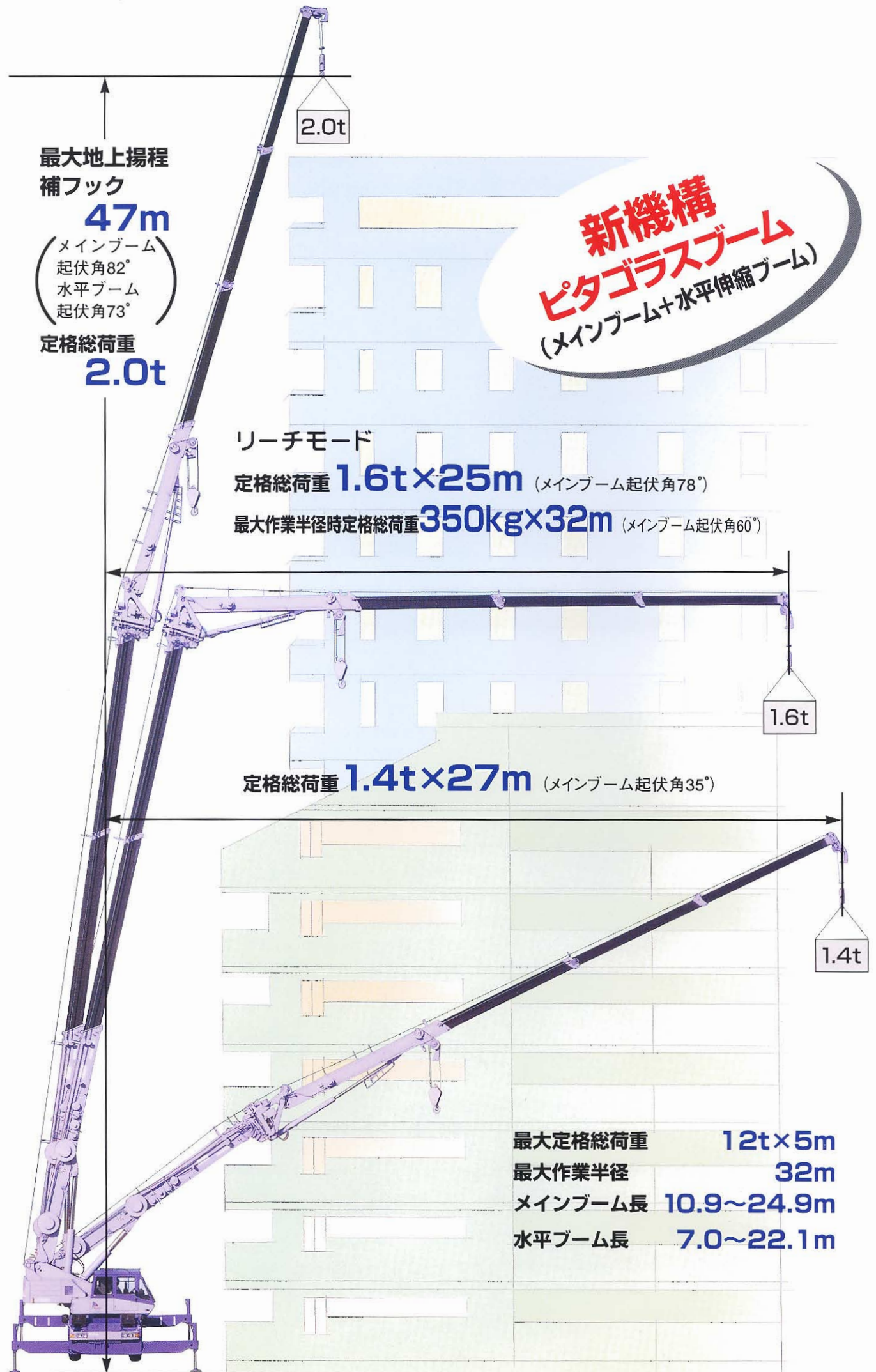
時代と共にますます進化する施工技術と、それにとまなう都市高層化。
コマツはこのように時代に求められるクレーンとは何かを追求し、
「より高く、より遠く、より力強く」という現場のニーズに応え、
今まったく新しいコンセプトによるマシンをかたちにしました。

マシン
“機械が開くピタゴラス工法”

一般戸建住宅の工法を大幅に改善したLT300に続き、
ビル建築等の施工改革を狙ったLT500が誕生。
想像を絶する「ふところの深さ」を実現し、建物にピタツと接近しても
遠くに部材を運べるため、施工法がグーンと進化。
また、障害となる電線や狭小設置スペースなどの諸問題もらくらく
クリアでき、安全かつ効率的な作業への道がひらかれました。

さらに、パワフルな走り、ゆとりの操作性、街にやさしく溶け込む
洗練されたカラーリングなど、人とマシンのあたたかな関係をめざす
コマツのフィロソフィーがすべてにゆきわたった次世代クレーン。
それが『リーチタワークレーン LT500 ピタゴラス』です。

REACH TOWER CRANE
LT500
PITAGORAS



最大地上揚程
補フック

47m

(メインブーム
起伏角82°
水平ブーム
起伏角73°)

定格総荷重
2.0t

新機構
ピタゴラスブーム
(メインブーム+水平伸縮ブーム)

リーチモード

定格総荷重 **1.6t×25m** (メインブーム起伏角78°)

最大作業半径時定格総荷重 **350kg×32m** (メインブーム起伏角60°)

定格総荷重 **1.4t×27m** (メインブーム起伏角35°)

最大定格総荷重 **12t×5m**
最大作業半径 **32m**
メインブーム長 **10.9~24.9m**
水平ブーム長 **7.0~22.1m**

ふところ深さの実感。

不可能を可能にした ピタゴラスブーム。

余裕あふれるクレーン能力。

メインブーム3段、水平伸縮ブーム4段の画期的な**ピタゴラスブーム**を採用。作業半径25mでの定格総荷重は1.6tを誇り、建物越え作業では50tクラスを超える広い作業範囲を実現しています。また、最大地上揚程は47mで高所作業に威力を発揮します。

驚異的なふところ深さ。水平送り込みも可能。

新機構「**ピタゴラスブーム**」の採用により、驚異的なふところの深さを実現。水平ブームは油圧で伸縮も可能で、従来のジブ作業と異なり、水平送り込み作業がこなせます。また、水平ブーム1段目に主フックがあり、主フックによる通常クレーン作業も行えます。

- 建物にピッタリくっついて設置することができるので、敷地面積が小さくても奥深く部材を運べます。
- 電線が輻輳する現場でもラクラクと上を越えて作業ができ、安全性確保、作業効率アップを実現しています。

⚠ 電線への接近作業は事前に電力会社へ相談してください。電線に接近して作業を行う場合は十分な安全距離を確保してください。



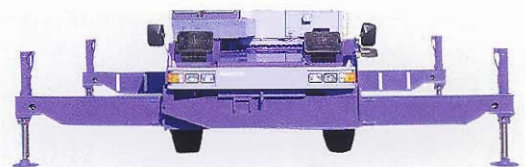
6階建マンションの山越え作業。(8階建まで対応可能)



13階建マンション屋上への資材運搬。

優れた作業安定性。

高剛性H型アウトリガを採用。張出幅を最大6.3mから最小2.21mまで、キメ細かく4段階に設定できるため、スペースに制約のある都市部にも充分対応します。



最小張出幅 2.21m

中間張出幅 3.7m

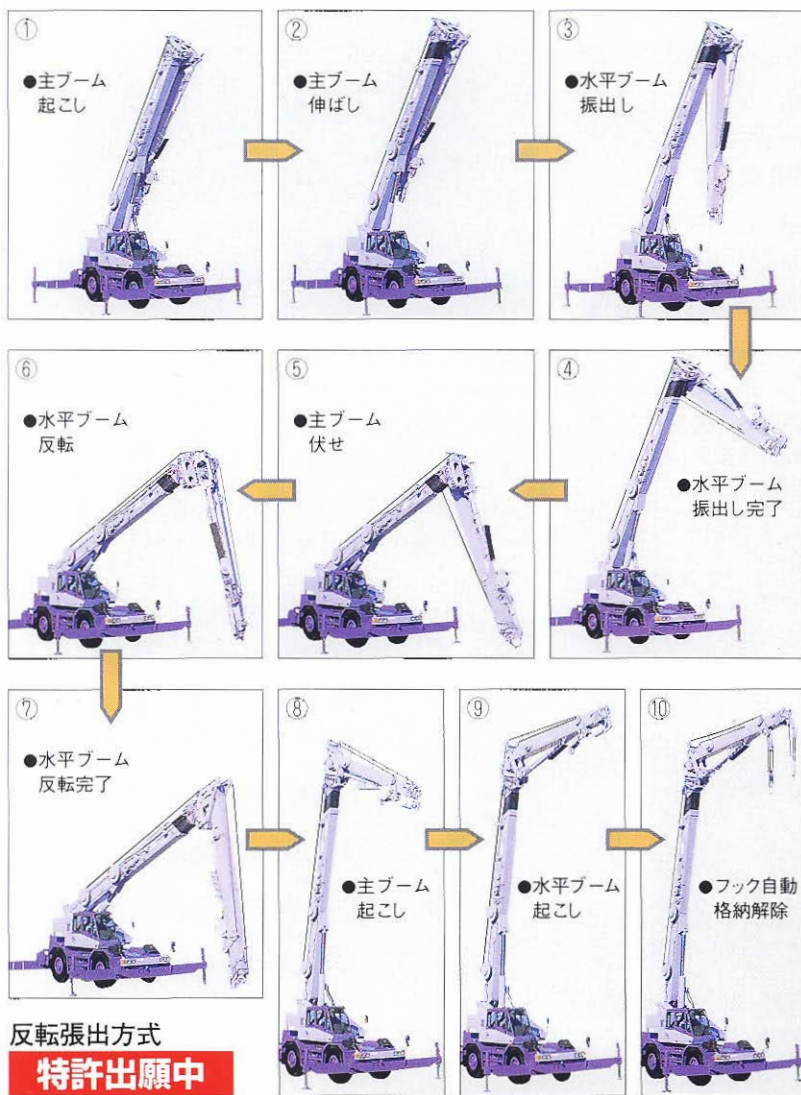
中間張出幅 5.0m

最大張出幅 6.3m

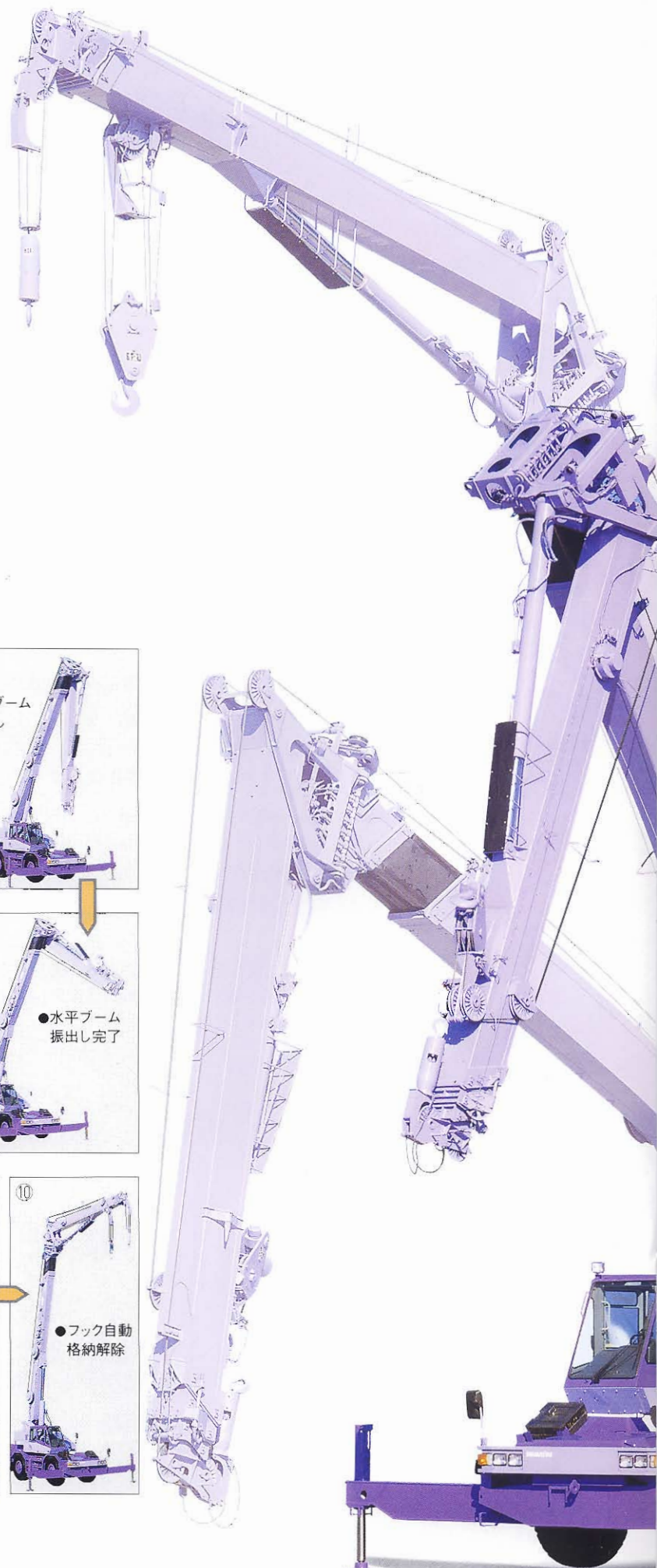
キャブ内からワンタッチで ラクラク張出・格納。

容易な水平ブーム張出・格納。

業界初の画期的な機構により、フックの自動格納を実現。さらに、水平ブームの反転張出・格納中はワイヤーのラインプルを自動制御し、フック格納状態を保持します。また、張出・格納操作はキャブ内にてワンタッチ。これらの機構により、約5分でより安全かつ容易に、作業準備や片づけを行うことが可能になりました。



反転張出方式
特許出願中



超越の体感。

クラスを超越したパワーを発揮。

建築現場でもっとも多く取り扱われる1~2tの部材を、狙った場所へ自在に運ぶことが可能。1クラス上に匹敵する強力な吊り能力を誇り、より効率的に作業が進められます。



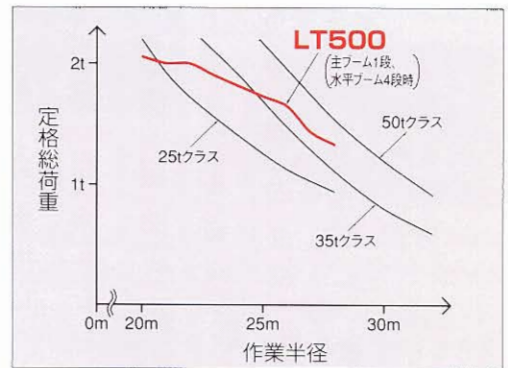
SRC造マンション 鉄骨柱の建方作業。



SRC造マンション 鉄骨柱の荷取作業。



RC造マンション PC壁の取付作業。



主ブーム1段、水平ブーム4段の写真の姿勢において、グラフに示すように作業半径25m付近では35tクラスと同等の吊り能力を発揮します。



スムーズな走りをもたらす、 圧倒的な動力性能。

定評ある高性能パワーユニット。

余裕の大排気量で圧倒的なパワーを生み出す6気筒ターボ付エンジン“コマツS6D125”を搭載。群を抜く発進加速性と登坂性能を発揮して、力強くキビキビとした軽快な走りを実現しています。

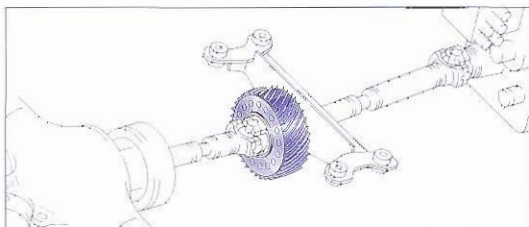
快適なドライビングと低燃費を実現する 2モード切換式フルオートマチック。

走行速度や条件に応じて最適なギヤが自動的に選択されるF3-R2電子制御フルオートマチック・ミッションを採用。Hモード・Sモードの2つの走行モードを備え、路面状況に合わせて、パワフルな走りからソフト発進の経済走行へ、ワンタッチで切換えることができます。また、Hi(ハイ)・Lo(ロー)レンジの切換えと2駆・4駆の組み合わせにより、雪道や悪路の走行もきわめて容易。さらに変速レバーはコラム式変速レバーを採用し、ハンドルから手を離すことなく安全に、しかもフィンガータッチでラクに操作できます。



余裕あるブレーキシステムとタイヤが 安心の走りを約束。

ブレーキには、確実に大きな制動力を発揮するエアオーバーハイドロリック4輪ディスクブレーキを採用。キャリパーを増加し、制動力アップをはかりました。また、エンジンブレーキを利用できるロックアップ連動の大容量排気ブレーキの装備により、フットブレーキの使用頻度を減少化。さらに、フットブレーキ連動タイプ電磁式リターダブレーキを標準装備し、ブレーキにかかる負荷を大幅に軽減します。タイヤは、高負荷用の445/95R25ラジアルタイヤを標準装備し、快適な乗り心地を実現しました。

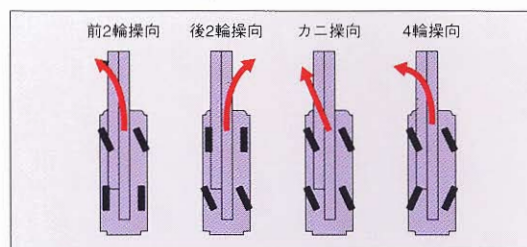
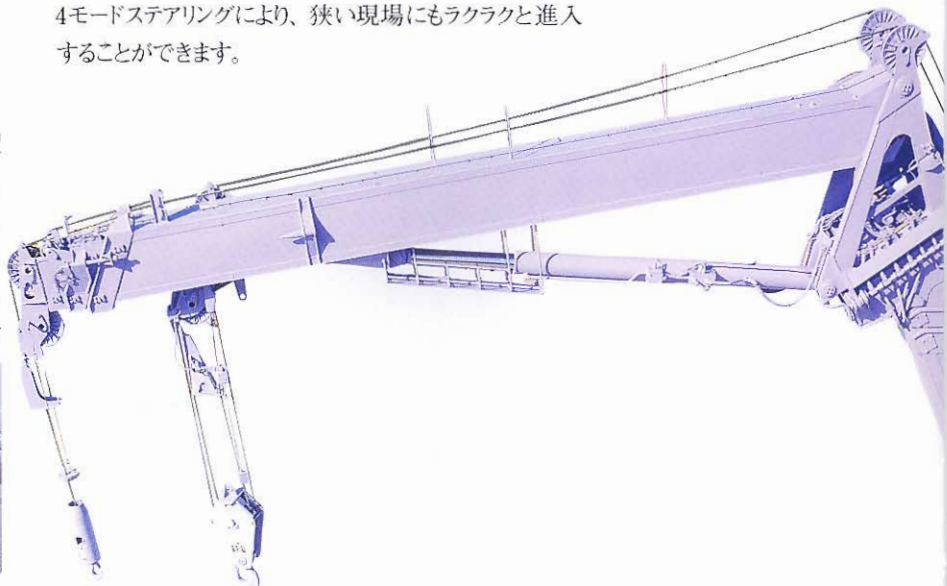


フットブレーキ連動タイプ電磁式リターダブレーキ

狭い現場にもラクラク進入。

4モードステアリングで狭所にラクラク進入。

独自の設計技術により、走行時には水平ブームがメインブーム横に収納されます。また、左右視界を妨げないようにブラケットの構造にも配慮しています。さらに4モードステアリングにより、狭い現場にもラクラクと進入することができます。



抜群の狭所作業性。

小さい後端旋回半径、ピタゴラスブームの採用などにより、小さい占有スペースでも、効率的に作業を進めることができます。

後端旋回半径 **3.03m**



安心とゆとり の質感。

より安全、さらに確実、 もっと容易に。

さらに高度な安全性を実現したモーメントリミッタ。過負荷を防ぐコマツ独自のモーメントリミッタを装備。あらゆる作業領域でモーメントリミッタが自動制御しますので、安全で確実、より効率的な作業を行うことができます。また、旋回危険予知モニターが旋回操作における限界域を、作業範囲制限機能が制限域超過を、それぞれ警報ブザーとランプでいち早く報知。アウトリガ張出幅自動検出装置によりうっかりミスも防げます。もちろん、クレーンの作業状況がひと目で把握できるイラスト表示パネルも採用しています。



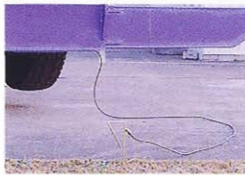
キャブ内からワンタッチでラクラク張出・格納。
水平ブームの張出は、キャブ内ですべて操作可能。ジブ張出のようにキャブ外に出て面倒な作業を行う手間は不要です。

主・補フックも、キャブから自動格納。 業界初
キャブを降りての、フックの繰り出し・格納の手間を一掃。ボタンひとつでキャブ内からフックの自動格納が行える画期的な新機構を採用しています。

(安全のため、主フックのみ走行時はロックピンを装着してください。)

メインブーム ↔ 水平ブーム操作切換式。
メインブーム起伏・伸縮 ↔ 水平ブーム起伏・伸縮は、スイッチ切換式。障害物などへの接近作業時の誤操作を防止します。

万一の感電を防止。
電線越え作業時における万一の感電事故を防止するため、アース棒およびアース線を標準装備しています。



⚠ 電線への接近作業は事前に電力会社へ相談してください。電線に接近して作業を行う場合は十分な安全距離を確保してください。

くつろぎにあふれた コンフォタブル・スペース。

ひろびろと快適で機能的な居住空間。
長い時間をキャブ内で過ごすオペレーターにとって、キャブはひとつの生活空間。快適な居住性は必要不可欠の条件です。そこで、解放感にあふれ、ルーミーなデラックスキャブを装備。クォリティーにあふれる高級装備を随所に施しました。各メーターは見やすく配置され、レバーやペダル類も最も操作しやすい位置に機能的にレイアウトされています。

5ウェイアジャスタブル機能を備えた高級シートを採用。

乗用車なみの座り心地を実現したシートには、シックなグレーの上質ファブリック地を採用。また、5ウェイアジャスタブル機能(シート上下・チルト・フルリクライニング・前後スライド・ヘッドレスト上下)により、キメ細かな調節が可能。最適な運転姿勢や快適な作業姿勢がとれるのはもちろん、休憩時などは、ゆっくりとくつろげるリラックスタイムも演出します。



疲労を軽減し、快適、安全に。

- 軽いレバー操作力
作業機レバーにPPCバルブを採用。操作力が軽いのでラクに操作でき、疲労も軽減します。
- リストレスト付アジャスタブルレバースタンド
オペレータの体格に合せ、ベストポジションで軽快に作業が行えます。
- 身体に合わせてポジションが設定できるチルト&テレスコハンドル
- 電子チューナー・デジタル時計付AMラジオ
- クールボックス
- 上部吹き出しタイプのクーラー

やさしさ、調和への共感。

さらにハイセンスに、
やさしく都市に溶け込む。

洗練されたハイグレードカラーのボディー。
走行時には水平ブームをメインブーム横に収納する方式により、ボディをコンパクト化。ボディーカラーには、バイオレットブルーとラベンダーのハイセンスなツートンを採用。都市空間に鮮やかに溶け込むのはもちろん、新世代オペレータのマインドに快くフィットします。

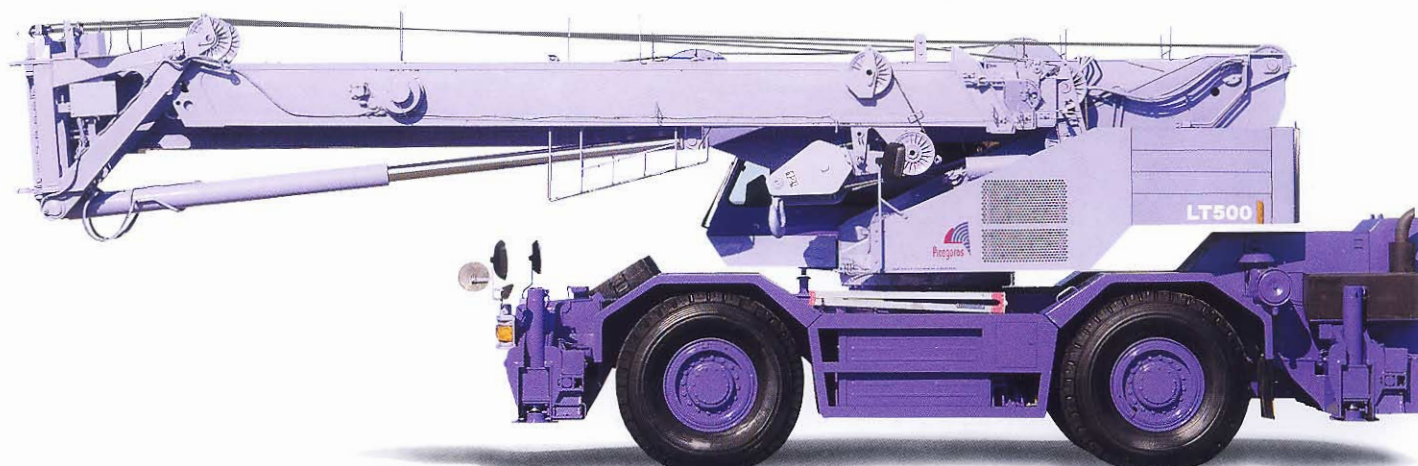
意匠登録出願中

周辺環境にやさしい低騒音設計。
建設省低騒音規準をクリア。街中や夜間の稼働が多くなるラフテレンクレーンにとっては、騒音を低く抑えることも重要。周辺環境へのやさしい配慮です。

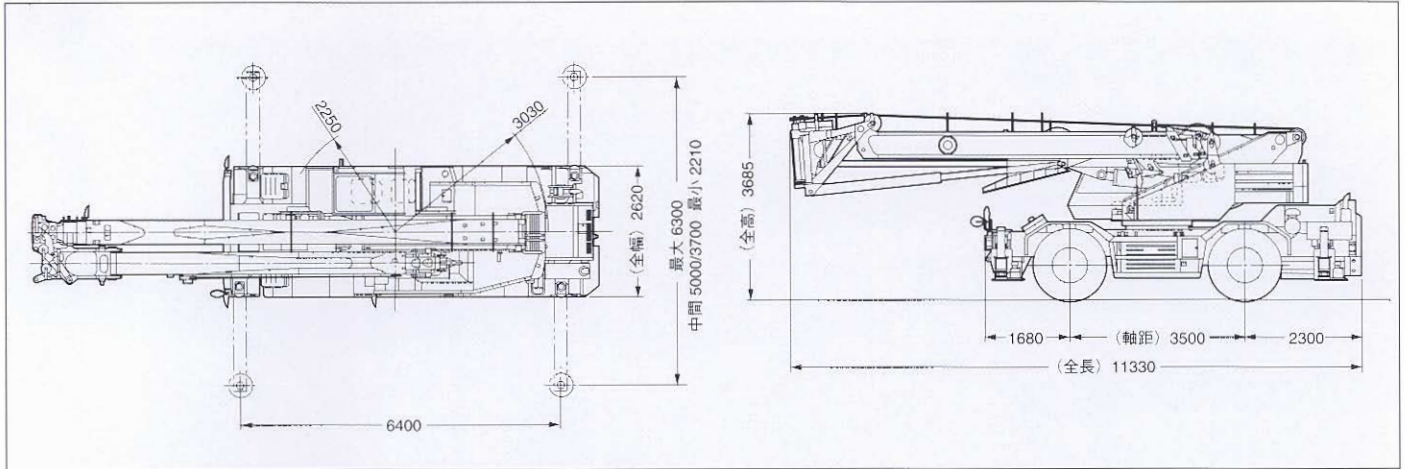
建設省低騒音基準をクリアー（申請中）

周囲7m
(4方向エネルギー平均値)

76dB(A)



■外形図



■仕様

●クレーン性能			
最大定格総荷重 (アウトリガ最大張出/全周)	主フック作業 (4本掛)	10.9+ 5.8mブーム	12.0t× 5.0m
		17.9+ 5.8mブーム	10.0t× 4.0m
		24.9+ 5.8mブーム	6.0t× 6.0m
	補フック作業 (1本掛)	24.9+ 7.0mブーム(起伏角78°)	3.0t× 9.9m
		24.9+12.1mブーム(起伏角78°)	3.0t×14.9m
		24.9+17.1mブーム(起伏角78°)	3.0t×14.0m
ブーム長さ	メインブーム	10.9~24.9m	
	水平ブーム	7.0~22.1m	
最大地上揚程	主フック	31.0m	
	補フック	47.0m(起伏角82°)	
最大作業半径	主フック	19.0m	
		23.3m(起伏角82°)	
		25.0m(起伏角78°)	
巻上ロープ速度	主巻	高速126m/min 低速65m/min(4層目)	
		補巻 高速107m/min 低速55m/min(2層目)	
ブーム伸長速度	メインブーム	75sec(14.0m)	
	水平ブーム	36sec(15.1m)	
ブーム上げ速度	メインブーム	46sec(0~82°)	
	水平ブーム	33sec(0~74°)	
旋回速度		2.5rpm	
後端旋回半径		3030mm	
●ワイヤーロープ			
主巻用		7X7+6XF(29)B種普通通Zより 難燃性 16mm×170m	
補巻用		7X7+6XF(29)B種普通通Zより 難燃性 16mm×105m	
●クレーン部主要機構			
メインブーム及び水平ブーム		箱型3段(メインブーム)+箱型4段(水平ブーム)	
伸縮方式	メインブーム	3段順次作動式	
	水平ブーム	4段同期伸縮式	
ブーム伸縮装置	メインブーム	油圧シリンダ2本	
	水平ブーム	油圧シリンダ1本・ワイヤーロープ併用式	
ブーム起伏装置	メインブーム	油圧シリンダ1本・直押式	
	水平ブーム	油圧シリンダ1本・直押式	
巻上装置		油圧2モーター駆動 1軸2ドラム フリーフォール付	
旋回装置	駆動方式	油圧モーター駆動偏心差動歯車式	
	ブレーキ	油圧作動・湿式多板ディスクブレーキ	
	旋回ロック	ピン式	
アウトリガ	形式	全油圧式 H型	
	張出幅	6.3m/5.0m/3.7m/2.21m	
●油圧装置			
油圧ポンプ		歯車式	
作動油タンク容量		430ℓ	

■運転及び作業に必要な資格

形式	クレーンの運転	玉掛作業	車両の運転
LT500	移動式クレーン運転士免許	玉掛技能講習修了者	大型特殊自動車運転免許

●エンジン			
名称		コマツS6D125	
形式		直噴6気筒ターボ付	
総行程容積(総排気量)		11.04ℓ[11040cc]	
定格出力		162kW[220PS]/2100rpm	
最大トルク		941Nm[96kgm]/1300rpm	
●パワーライン			
駆動方式		2輪駆動・4輪駆動 切換式	
トルクコンバーター		3要素1段2相(自動ロックアップ式)	
変速段数		前進3段・後進2段(Hi・Lo付)	
車軸形式(前輪・後輪共)		全浮動軸管式	
懸架装置(前輪・後輪共)		縦置半だ円板バネ式(油圧ロックシリンダ付)	
●ステアリング			
形式		全油圧式パワーステアリング	
ロック方式		後輪空圧式(運転室操作)	
●ブレーキ装置			
主ブレーキ形式		エアオーバーハイトロック4輪ディスク+電磁式リターダ	
駐車ブレーキ形式		内部拡張ドラム式(前輪推進軸制動)	
補助ブレーキ形式		駐車ブレーキ+主ブレーキ	
排気ブレーキ形式		トルコンロックアップ連動排気ブレーキ	
●燃料タンク			
容量		300ℓ	
●タイヤ			
タイヤサイズ(前輪・後輪共)		445/95R25	
●寸法			
全長		11330mm	
全幅		2620mm	
全高		3685mm	
軸距		3500mm	
輪距(前輪・後輪共)		2140mm	
●質量			
車両総質量		31760kg	
配分質量	前軸	15920kg	
	後軸	15840kg	
●走行性能			
最高速度		49km/h	
登坂能力		0.6(tanθ)	
最小回転半径	4輪操向	5.3m	
	2輪操向	9.0m	

単位は、国際単位系によるSI単位表示。〔 〕内は、従来の単位表示を併記したものです。

安全装置	
モーメントリミッタ(過負荷防止装置)	巻過防止装置(主巻・補巻)
緊急ステアリング装置	ペーパーロック警報装置
空気圧低下警報装置	ドラムロック装置
ウインチアキュムレータ圧連動ブレーキ装置	ウインチアキュムレータ圧力低下警報装置
球掛ワイヤー外れ止め装置	旋回ブレーキ
油圧安全弁・逆止弁	後輪ステアリングロック装置
シートベルト	オーバーラン警報装置
オーバーシフト防止装置	旋回警告灯
旋回ブザー	旋回危険予知モニター
アウトリガ張出幅検出装置	逆ステアリング補正機構
ブレーキ油圧低下警報装置	

KOMATSU

コマツ

建機事業本部

〒107 東京都港区赤坂2-3-6 TEL. 03-5561-2759

北海道 TEL. 0133-73-9292 中部・北陸 TEL. 0586-77-1131

東北 TEL. 022-231-7111 大坂・四国 TEL. 06-864-2121

関東 TEL. 048-647-7211 中国・九州 TEL. 092-641-3114

東京 TEL. 044-287-7713

■オペレータの養成(大特免許・建機技能講習)のご相談はコマツの教習センタへ。

コマツ教習所

東京センタ TEL. 0427-95-3071 九州センタ TEL. 092-935-4131

大阪センタ TEL. 0720-49-2063 北海道センタ TEL. 011-377-3866

粟津センタ TEL. 0761-44-3930

小松メック教習センタ TEL. 0429-53-4430

LT500は、基本通行条件のD条件適合車です。

- クレーンに関しては、労働安全衛生法が適用されます。
- 所轄の労働基準監督署に設置報告してから使用ください。
- 道路を通行する場合は、車両検査に合格した状態で通行してください。
- 電線への接近作業は事前に電力会社へ相談してください。
電線に接近して作業を行う場合は十分な安全距離を確保してください。
- 点検整備時は、水平ブーム最縮・主ブーム2段以下で行ってください。
(主ブーム3段長で伏せると空荷で転倒します。)
- 本機をご利用される際の注意事項の詳細は、取扱説明書をご覧ください。
- 本仕様は改良のため、予告なく変更することがありますので、ご了承ください。
尚、仕様定格総荷重表は別紙をご参照ください。

コマツ埼玉株式会社

北 本 支 店

北 本 市 宮 内 6 - 1
電 話 (0485) 91 - 3 1 1 1