

CREVO 250
/ 350



YOUR BEST PARTNER

理想的な快適さと性能を求めて。

人間の手の延長として誕生し、都市で働くラフテレーンクレーン。
スペック上の機能だけを競いあう時代が終わりを告げた今、
クレーンがさらに進化すべき方向とは、人間のよきパートナーであること、
そして環境に調和する存在であること。タダノは、そう考えています。
建設機械としての頼もしいつり上げ性能。クルマとしての快適な走り。
オペレーターの相棒としての操作性。居住性の高いキャビン。
威圧感を与えない優しく美しいカタチ。
クレーンのひとつひとつの性能を高め、人に寄りそい、
環境に溶け込むクレーンを追い求めたい。
ラフテレーンクレーンの新しいスタイル、それがCREVOです。

美しさと機能の共存。ラフテレーンクレーンの

CREVO100・500に続く、充実の新ラインナップ。
都市の景観に溶け込むフォルムと、
走行性能を追求したCREVOシリーズ。

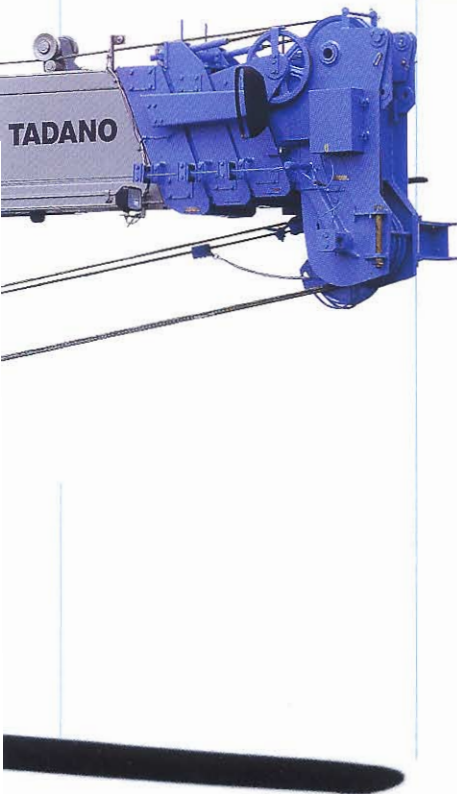
CREVO 250

CREVO 250は最もニーズの高い定番モデル。コンパクトボディに走行時の性能と居住性をさらに高めました。



新しい時代が始まる。

CREVO 250/350



CREVO 350

1台で多彩な仕事をこなす行動派。クラス最高のエンジン出力と機動性が魅力のCREVO 350。

都市に溶け込むラウンドフォルム。優美な曲線

DESIGN

メカの露出を抑えた
スマートなフォルム

武骨な建設機械から、愛機と呼べる美しい存在へ。CREVOは、クレーンを超えた優雅なカタチを獲得しました。機械構造の露出を極力抑え、全体が丸みを帯びたやわらかなラインに。威圧感が少なく、パートナーとしての親しみさえ感じさせるフォルムです。

市街地に
溶け込むカタチ
曲線を生かしたキャビン

クレーン中央に位置するキャビンは、曲面ガラス採用のやわらかなデザイン。四角い箱から、曲線を多用したカタチに変わりました。ガラス面の多いキャビンは、明るくさわやかな印象。若い世代にアピールし、都市にも調和する優しいフォルムです。



を描く、美しいカタチ。

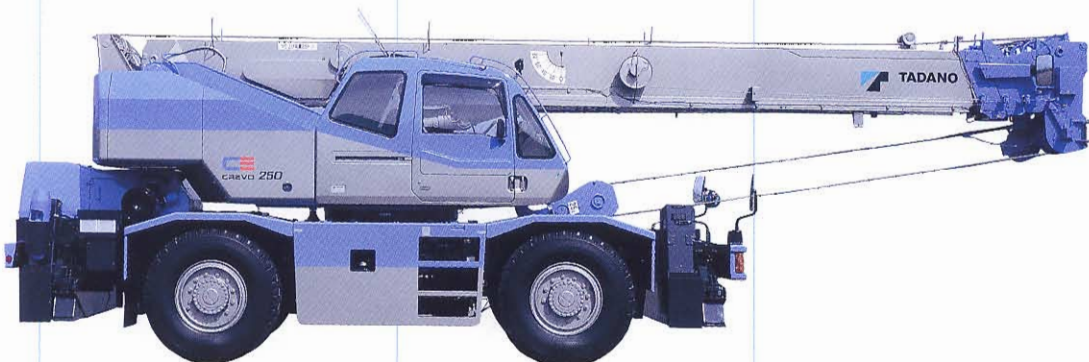
CREVO 250/350

全高で70mmのダウンサイジング
小径タイヤの採用で小型化を実現した CREVO250

市街地での走行・作業が多いラフテレーンクレーンでは、コンパクトなボディもひとつの機能です。CREVO250は、小径タイヤの採用により全高で70mmものダウンサイジングに成功。今まで以上に環境に溶け込み、周囲に威圧感を与えない小型化を実現しています。

全高
3,410mm
全幅
2,620mm
全長
11,130mm

キャリア長さ
7,350mm
テールスイング
3,100mm



CREVO350には、新六角R断面の
強く美しいニューヘキサブームを採用

従来の箱形から斬新な六角形へ。CREVO350には、剛性を飛躍的に向上させた新六角R断面のニューヘキサブームを採用。重い荷重に耐える力強さを秘めた、すっきりとソフトなデザインです。強靭さとスマートさを高次元で融合させた、未来派志向のフォルムです。

全高
3,595mm
全幅
2,750mm
全長
11,425mm

キャリア長さ
7,785mm
テールスイング
3,150mm



快適キャビン。安全性・居住性・操作性を追求し

AMENITY

視界が広く見通しやすい曲面ガラス採用

作業の安全確認に欠かせないのが、広い視界です。CREVOのキャビンは、フロントからルーフ部まで、つなぎ目を最小限に抑えた曲面ガラスを採用。左側の窓のピラーをなくし、ガラス部分の面積を大きく取りました。そのため、上方および左右の視界が一段とワイドに。開放感のある明るいキャビンは、オペレーターの疲労を軽減。心地よい空間をつくりだします。



ウォッシャ付き 間欠天井ワイパー & パワーウィンドを装備

ルーフウィンドには、ウォッシャ付き間欠式ワイパーを搭載。雨天の時も、上方の視界を確保します。また、作業中の開閉もラクにできるパワーウィンドを採用しました。



使いやすさと 見やすさを追求 作業の安全を守るAML

人間のちょっとした油断や勘違いをコンピュータがフォロー。アウトリガ張出幅の入力ミスなど、ヒューマンエラーを未然に防ぎます。従来のマルチディスプレイからAMLとディスプレイを分離。わかりやすく見やすい表示パネルを採用しました。必要な機能に絞り込み、クレーンの状況がひと目で把握できます。また、夜間も見やすく、作業がスムーズな照明付きスイッチを採用しています。



身体がゆったり 伸ばせる フル・アジャスタブル・ シート

オペレータにとって、キャビンは仕事場であり、1日の大半を過ごす部屋。シートは体格と作業姿勢に応じたベストポジションがキープできる、フル・アジャスタブル・シートを採用。長時間の作業や走行による疲れをやわらげます。また、キャビン後方のスペースを拡大し、シートがフル・リクライニングできる設計に。休憩時や仮眠時には、身体を伸ばしてゆったりくつろげます。

快適さをさらに高める機能も充実しています

- エアコン
乗用車と同じ、除湿機能付き温水ヒーター式エアコンを採用。ダッシュパネル前面にも吹出口を設け、快適なエアコンディションを保ちます。
- ホット&クールボックス
休憩時に冷たい飲み物やおしぼりを。季節に応じてホット、クールの使いわけができます。
- AM/FMラジオ&スピーカー
気分転換に役立つAM/FMラジオ付き。ツインスピーカーでステレオサウンドも楽しめます。
- TV受信(オプション)
休憩時の気分転換に。家庭用TVと同じ一般放送が受信可能です。



さらに高く、さらに強く。現代の建築空間に応え

LIFTING



〔4段ブーム+2段ジブ仕様〕

ブーム長さ
9.5m~30.5m
最大地上揚程
31.3m
最大起伏角
83°

ジブ長さ
8.0m、13.0m
チルト角度
5°~45° (パワーチルト) ジブ
5°、25°、45° (固定チルト) ジブ

〔ジブ無し5段ブーム仕様〕

ブーム長さ
9.5m~36.3m
最大地上揚程
37.0m
最大起伏角
83°



高層化する建築現場に対応する ビッグスケールのメインブーム

ますます高層化していく現代の建築空間。CREVO250では、4段ブーム+2段ジブ仕様に加え、ジブ無し5段ブーム仕様を新たに設定しました。4段で31.3m、5段で37.0mもの最大地上揚程を実現。たわみの少ない長尺ブームが、高所作業に威力を発揮します。サブウインチのつり上げ能力も3.0tから3.5tにアップ。リフティング性能がさらに向上しました。

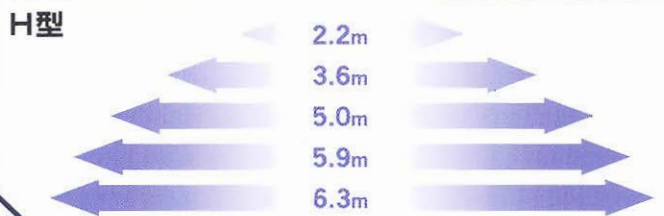
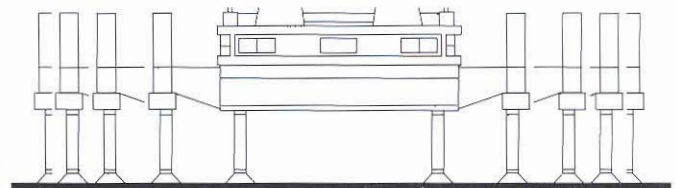
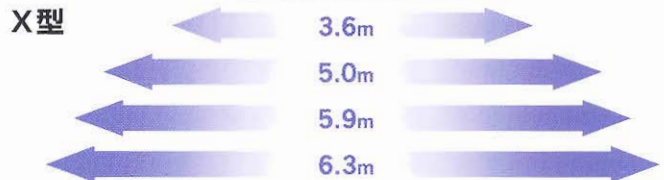
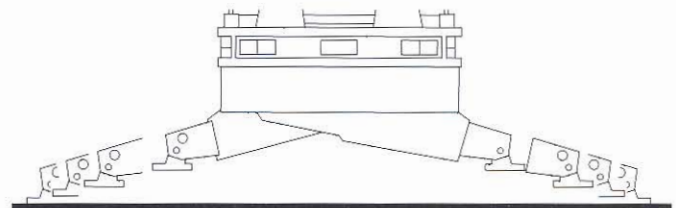
ふところの深い作業ができる 2段クイックターンパワーチルトジブ

ジブは狭い現場でもスピーディに張り出せるクイックターン方式。長さは、8.0mと13.0mの2段階に調整でき、5°~45°まで無段階にチルトします。高揚程での接近作業や手元作業など、ビル屋上などの奥まった作業をしっかりサポート。ロングサイズのブームをさらに活かした作業が可能です。オプションで、クイックターンノンパワーチルトジブも用意しています。



多様な張出幅が
設定できる
2タイプのアウトリガ

CREVO250のアウトリガは、X型、H型の2タイプ。現場にあわせたセレクトができます。X型は盤木からはずれにくく、接地面に傷を付けない安全構造です。従来の張出幅に加え、5.9mの中間張出幅を新設定。最大張出幅が確保できない現場での大幅なパワーダウンを防ぎ、十分な作業能力を発揮します。



抜群の力強さ。クレーン能力を強化するニュー

LIFTING

確かなつり上げ能力を発揮するニューヘキサブーム採用

軽量で剛性にすぐれた新六角R断面のニューヘキサブームを採用。縦横のたわみを最小限に留め、スマートなフォルムと、確実なリフティングをサポートする力強さをあわせ持つブームです。ブームの長さは最大36.3m。重量のある大型資材の高揚程作業も余裕十分です。サブウインチのつり上げ能力も3.4tから3.5tにアップしました。

効率的な差し込み作業ができる 2段クイックターンパワーチルトジブ

ジブは狭い現場でもスピーディに張り出せるクイックターン方式。長さは、8.0mと13.0mの2段階に調整でき、5°～45°まで無段階にチルトします。高揚程での接近作業や手元作業、ビル屋上などの奥まった作業をしっかりサポート。ロングサイズのブームをさらに活かした作業が可能です。オプションで、クイックターンノンパワーチルトジブも用意しています。

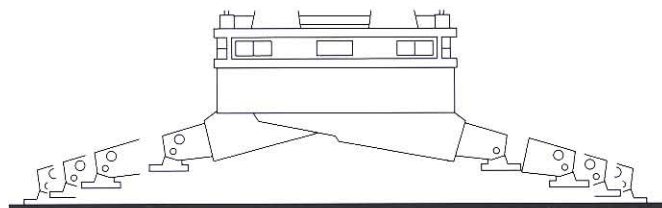
ブーム長さ
**9.5m～
36.3m**

最大地上揚程
37.1m

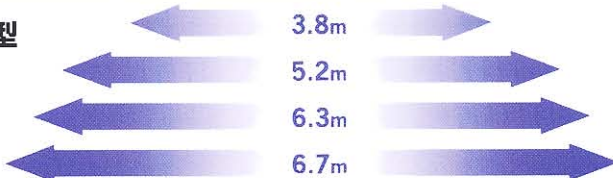
最大起伏角
83°

ジブ長さ
8.0m、13.0m

チルト角度
**5°～45° (パワーチルト)
5、25、45° (固定チルト)**



X型



中間張出幅を新設定 作業能力を 充分に発揮する アウトリガ

CREVO350のアウトリガは、作業空間が広く、軟弱地盤でも安心な強靱な足回りのX型。従来の張出幅に加え、6.3mの中間張出幅を新設定。最大張出幅が確保できない現場での大幅なパワーダウンを防ぎ、十分な作業能力を発揮します。



ブーム。

CREVO 350



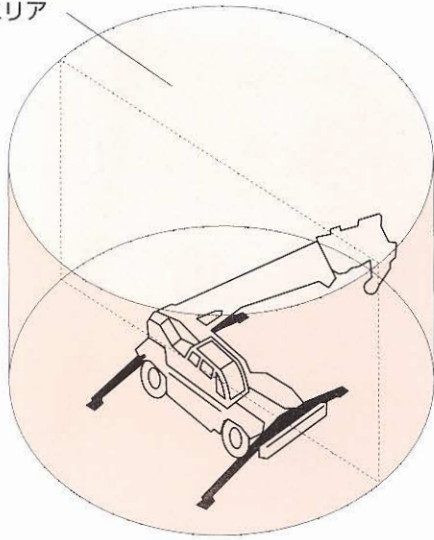
信頼の安心設計。つり上げ性能をサポートする

LIFTING

旋回自動停止機能で事故を予防

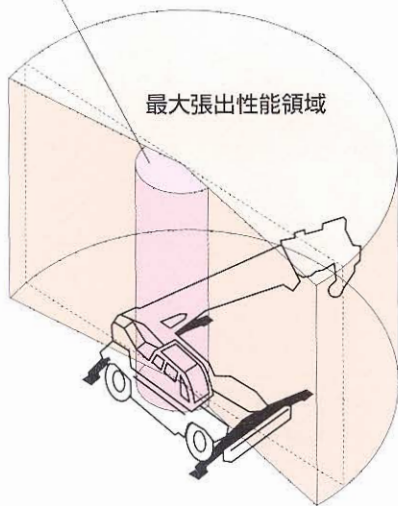
狭い現場でアウトリガの全張出ができない場合に、誤って旋回すると転倒する場合があります。CREVOは旋回不能エリアに近づくと、自動的に停止する安全機構を搭載しています。操作性をさらに改善し、旋回作業を確実にフォローします。

最大張出性能作業時
旋回可能エリア



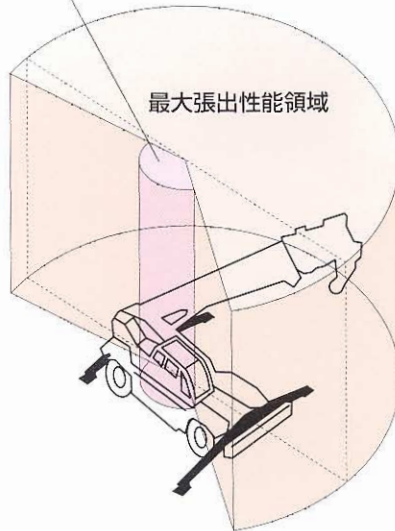
【前方】 左・最大張出、右・最大張出
【後方】 左・最大張出、右・最大張出

最小張出性能領域



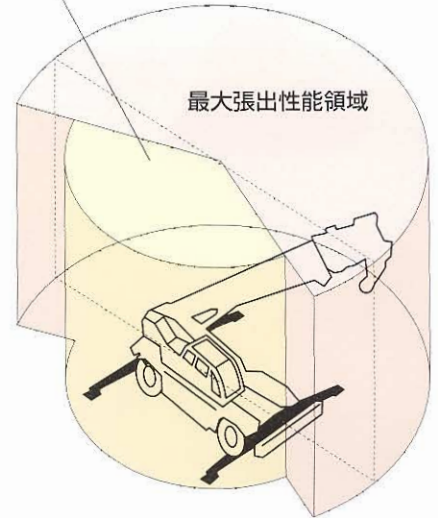
【前方】 左・最大張出、右・最小張出
【後方】 左・最大張出、右・最小張出

最小張出性能領域



【前方】 左・最大張出、右・最大張出
【後方】 左・最大張出、右・最小張出

中間張出性能領域



【前方】 左・最大張出、右・中間張出
【後方】 左・最大張出、右・中間張出

繰り返し行う作業に威力を発揮する 作業範囲制限機能

「ブーム高さ」「ブーム上限角度」「ブーム下限角度」「作業半径」「旋回限度位置」を、あらかじめ設定することが可能。ブームは示された範囲を超えて作動することがなく、うっかりミスを防止します。高速道路下での作業、電線越し、電線下など、限られた作業空間での繰り返し作業に便利です。



衝撃をやわらげる 緩停止機能付き 起伏装置

ブームの起伏時にも安全機能が働きます。起伏角度0°、83°の起伏ストロークエンド時、過負荷停止時および作業範囲制限停止時には自動的に減速。緩停止機能が作動してショックをやわらげます。

安全の二重構造 フリーフォール インターロック機能

ウインチブレーキを踏まないで、クラッチ操作をしてもフリーフォールできない安全構造。誤って、つり荷を落下させる心配もなく、安心して作業ができます。

コントロールしやすい 油圧パイロット式レバー

操作レバーは、優れた作業性と応答性を実現した、リンク式油圧パイロット方式。手全体でクレーンの動きを感じながら、確実なオペレーションができます。体格や作業姿勢にあわせて、ストロークの長さや角度の両方が調整可能。昇降時には邪魔にならないよう、レバーは倒せます。

回転状況を表示する ドラムインジケータ

ウインチドラムの回転に応じて、前面パネルのドラムインジケータのLEDが点滅します。壁越えの作業や地下作業など、見えない場所での荷物の上げ下ろしに便利です。

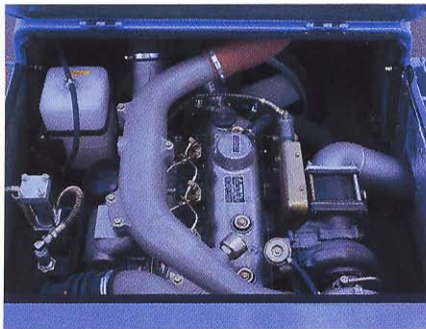


スピードと安定性。心地よい走りを生む、高出

DRIVING

発進加速・登坂性能の能力アップ 力強い走りを実現するエンジン

CREVO250がインタークーラーターボ付きエンジン、CREVO350がターボ付きエンジン、共にクラス最高出力のエンジンを搭載。他を圧倒する発進加速と登坂速度を実現しました。ゴー&ストップの多い市街地や、急な坂道もあふれるパワーでスムーズに走行。しかも、運輸省・建設省の排ガス規制値をクリアし、環境へのやさしさも配慮しています。

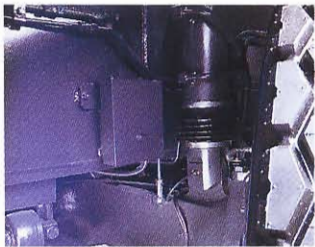


CREVO250
最高出力 **250ps/2800rpm**

CREVO350
最高出力 **290ps/2200rpm**

安定した走行を実現する 油圧サスペンション

油圧サスペンションの採用によって、ピッチングやローリングを大幅に軽減。振動の少ない、安定した走行を実現しました。また、車高調整機能を生かして、アプローチ、デパーチャーアングルを大きくでき、構台への昇り降りもスムーズです。



CREVO250には高速用 ラジアルタイヤを装着

CREVO250には高速クレーン用スチールラジアルタイヤを採用。耐久力に優れ、負荷容量も大きな安心の足回りです。強い路面グリップ力を持ち、高速走行時はもちろん、コーナリング時やオフロードでも、安定した走行ができます。



強力な制動力を発揮する流体式リターダ

排気ブレーキをはるかに凌ぐ制動力を持つ、リターダ装置を搭載。レバー1本で5段階に調整でき、フットブレーキにかかる負担を減らして、山間部や坂道の連続降坂走行に絶大な効果を発揮します。さらに、前輪と後輪に独立した空気油圧複合式4輪ディスクブレーキを装備。制動力をより確かなものにしていきます。

ヘリカル・ギヤの採用で スムーズな変速を実現

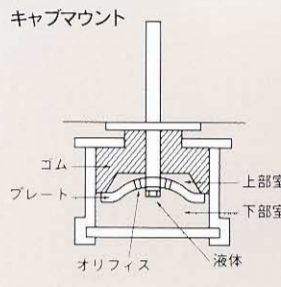
トランスミッションはヘリカル・ギヤの採用で変速時のショックを大幅に低減。走行時のノイズを抑え、さらに快適な走りを実現しています。前進4速とクロス化されたギヤレシオ、強力なエンジンとのマッチングにより、加速性能・登坂性能が大幅に向上しました。



Hi時 : 前進4段、後進1段
Lo時 : 前進4段、後進1段

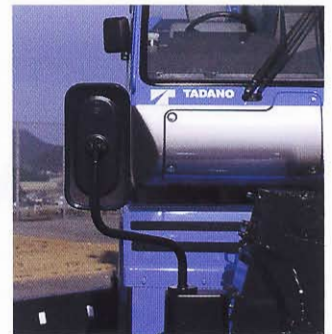
キャビン内の 静けさを守る 液封キャブマウント

車体を通してキャビン内に伝わる、エンジンの振動や、路面の凹凸による振れは、オペレーターの不快感・疲労にもつながります。CREVO250・350は、液封キャブマウントを採用。ゴムの弾性と流体の減衰作用の相乗効果で、振動・騒音のキャビン内への影響をやわらげ、静かで快適な居住性を実現しています。



後写鏡の 左右個別操作で リヤビューも はっきり確認

後写鏡の機能もさらにアップ。左右の個別操作ができるようになりました。コーナリング時には、片方のミラーを格納し、反対側の障害物と車体との間隔を確かめながら、スムーズに左折・右折ができます。



死角をなくす安全機能 ブームミラー、TVカメラ

従来機よりさらに前方に設置したブームミラーは、右側の視界を確保。キャビン内から電動で左右・上下の角度が自由に調整できます。内蔵の霜取りヒーターで、冬期もクリアな視界を守ります。TVカメラは、左側の視界をカラー画像でキャッチ。キャビンのディスプレイを見ながら、安全確認ができます。ドラム監視カメラ、後方カメラなど、安全を守るオプションも充実しています。



夜間走行も安心 明るい4灯式 ハロゲンランプ

ヘッドライトは、強い光を放つ4灯式ハロゲンランプ。夜間の道路を明るく照らし出し、走行の安全を高めています。



広くて使いやすい 蓋付きツールボックス

道具類を収納できる、ツールボックスを設置。使いやすさを追求した親切設計です。





An aerial photograph of a dense forest. The trees are mostly green, but there are several trees with yellow and orange foliage, suggesting autumn. In the bottom left corner, a portion of a paved road with white markings is visible.

ALWAYS
WITH
YOU

先進のデザインに
クルージングな走行性能と
クラス最上級のパワーを乗せて。
CREVOは走り続けます。

幸せと感動を伝える創造企業

株式会社 タダノ

東京支店	〒130	東京都墨田区亀沢2-4-12	☎(03)3621-7777
札幌支店	〒003	札幌市白石区本通21丁目南1番40号	☎(011)861-9030
帯広支店	〒080	帯広市西18条北1-9-12	☎(0155)33-4220
室蘭支店	〒050	室蘭市寿町1-5-3(蘭東ビル2F)	☎(0143)44-0045
旭川支店	〒070	旭川市東七条3-34-2(アーバンライブビル2F)	☎(0166)25-2817
函館支店	〒041	函館市富岡町2-12-3	☎(0138)43-5761
青森支店	〒983	仙台市若林区卸町東4-2-21	☎(022)288-5550
盛岡支店	〒030	青森市長島2-10-4(ヤマウビル)	☎(0177)77-4231
秋田支店	〒020	盛岡市向中野字台太郎42番3	☎(0196)35-0611
宇都宮支店	〒963	郡山市宇下亀田10-2	☎(0249)32-3513
関東支店	〒010	秋田市山王2-1-53(山王21 8F)	☎(0188)64-8669
群馬支店	〒310	水戸市平須町158-268	☎(029)244-3051
千葉支店	〒321	宇都宮市東宿郷2-10-3(第一生沼ビル)	☎(0286)35-8555
多摩支店	〒362	上尾市本町1-2-25	☎(048)772-7777
横浜支店	〒371	前橋市文京町4-18-22(文京ビル5F)	☎(0272)43-1871
静岡支店	〒130	東京都墨田区亀沢2-4-12	☎(03)3621-7790
甲府支店	〒285	佐倉市大作1-4-1(佐倉第三工業団地内)	☎(043)498-3520
長野支店	〒183	東京都府中市美好町3-57-24(第一福美ビル)	☎(0423)65-0981
新潟支店	〒224	横浜市都筑区池辺町4843-1	☎(045)936-2811
福島支店	〒422	静岡市豊田2-6-15	☎(054)282-2117
宮城支店	〒409-38	山梨県中巨摩郡昭和町築地新居1741-1	☎(0552)75-0538
山形支店	〒930-01	富山市西二俣344	☎(0764)36-1555
石川支店	〒950-11	新潟県西蒲原郡黒埼町流通3-1-5	☎(025)268-0770
富山支店	〒910	福井市高木町84字13番3	☎(0776)53-2561
福井支店	〒491	一宮市丹陽町九日市場字下田122	☎(0586)76-1181
岐阜支店	〒390	松本市大手3-1-1(松本ビル)	☎(0263)35-6131
四日市支店	〒510	四日市市新正4-6-8(デジコビル4F)	☎(0593)52-9377

大阪支店	〒577	東大阪市荒本北211	☎(06)746-8731
京都支店	〒601	京都市南区唐橋川久保町29(大佐ビル)	☎(075)681-0421
神戸支店	〒651-21	神戸市西区玉津町小山240-1	☎(078)928-9061
和歌山支店	〒640	和歌山市孤島389(MYビル3F)	☎(0734)53-7721
四国支店	〒761-01	高松市新田町甲34	☎(0878)39-5777
岡山支店	〒791-11	松山市森松町886-4	☎(0899)56-8800
徳島支店	〒771-02	徳島県板野郡北島町鯛浜字川久保176-4	☎(0886)98-0210
高知出張所	〒780	高知市高須1835-2(左京ビル2F)	☎(0888)83-8666
中国支店	〒731-43	広島県安芸郡坂町字北新地12011-7	☎(082)884-0255
岡山支店	〒700	岡山市青江281-1(青江土地倉庫ビル302)	☎(086)223-9258
徳山支店	〒745	徳山市本町1-3(大同生命徳山ビル7F)	☎(0834)31-1715
松江支店	〒690	松江市白湯本町13(三井生命松江ビル4F)	☎(0852)24-7050
九州支店	〒816	大野城市御笠川3-2-14	☎(092)503-7821
北九州支店	〒802	北九州市小倉北区浅野2-11-15(KMMビル別館5F)	☎(093)531-2681
大分支店	〒870	大分市中央町2-9-24(三井生命大分ビル4F)	☎(0975)32-6337
鹿児島支店	〒890	鹿児島市東開町3-23	☎(099)269-6000
長崎支店	〒850	長崎市大黒町9-22(大久保大黒ビル1F)	☎(0958)28-2766
熊本支店	〒862	熊本市尾の上1-12-8(ラフォーレ19番館202号)	☎(096)365-5121
宮崎出張所	〒880	宮崎市旭2-1(睦屋第8ビル401)	☎(0985)20-4191
沖縄支店	〒901-21	浦添市勢理室75(GKビル101号)	☎(098)877-7077
本社	〒761-01	高松市新田町甲34	☎(0878)39-5555

●CREVO 250は道路法による基本通行条件のC条件、CREVO 350はD条件適合車です。
 ●道路の走行には道路法による通行の許可と、道路運送車両法による保安基準(タイヤの接地圧)の緩和の認可が必要です。
 ●お届けいたします製品は、改良などのため、このカタログと相違する場合がありますので、ご了承ください。