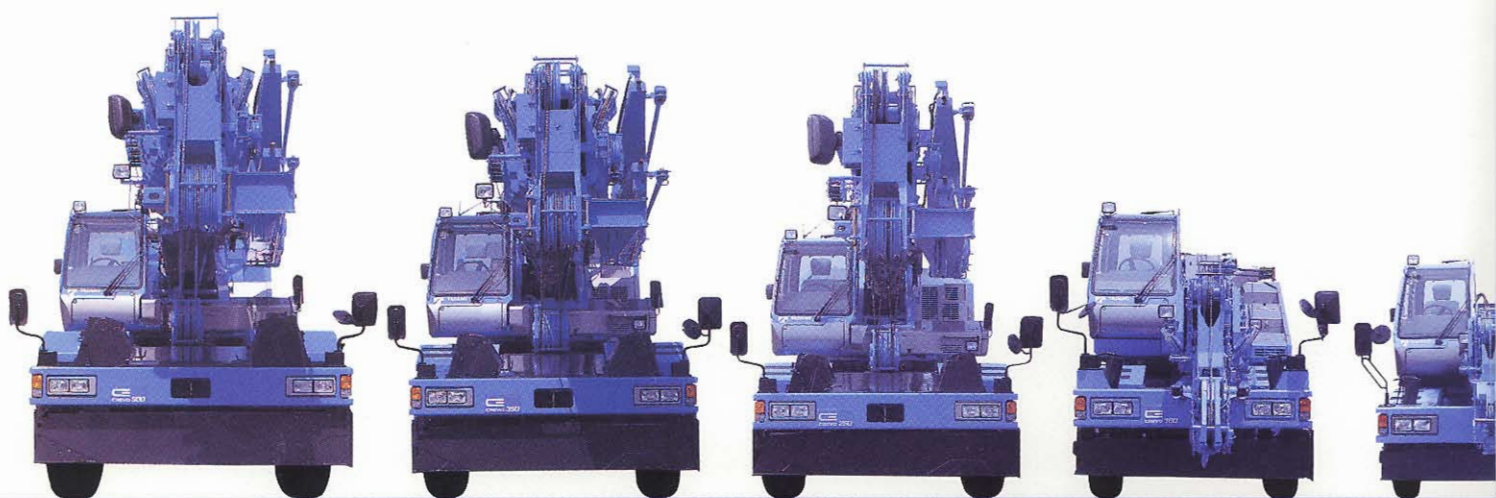


# CREVO *200*

# 力強さと快適な走り、 ベストパートナー CREVO200。 CREVO フルラインナップ完成。

初登場以来、日本の建築業界で少なからぬ貢献をしてきたCREVOシリーズに20tキャパシティのCREVO200が加わります。CREVOシリーズはここに全6機種が完成。ベストパートナーとしての信頼を裏切らない陣容を整えました。CREVO200はラフテレーンクレーンの最新鋭機として評価の高いCREVOの基本性能、快適な走りを受け継ぎ、よりきめの細かい現場の要請に応じて実力を発揮します。



CREVO 500

CREVO 350

CREVO 250

CREVO 160

CREVO

# YOUR BEST PARTNER



# 理想的なラフテレーンの機能が CREVOのフォルムを決めた。

## [デザイン]

### メカの露出を抑えた スマートなフォルム

武骨な建設機械から、愛機と呼べる美しい存在へ。CREVOは、クレーンを超えた優雅なカタチを獲得しました。機械構造の露出を極力抑え、全体が丸みを帯びたやわらかなラインに。威圧感が少なく、パートナーとしての親しみさえ感じさせるフォルムです。

## [AML]

### 使いやすさと見やすさを追求 作業の安全を守るAML

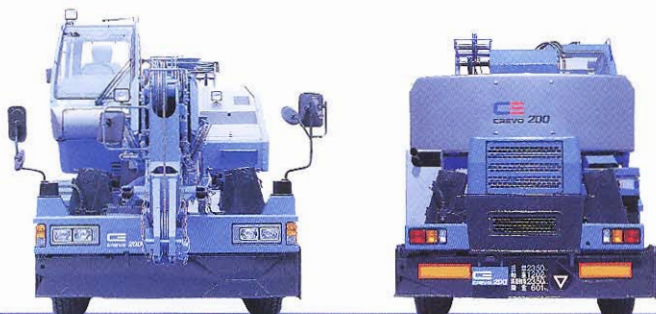
ちょっとした油断や勘違いをコンピューターがフォロー。アウトリガ張出幅の入力ミスなどのヒューマンエラーを未然に防ぎます。表示は必要な機能を絞り込み、クレーンの状況がひと目で把握できます。スイッチは、夜間も見やすく作業がスムーズな照明付きです。



## [サイズ]

### さらに使いやすくダウンサイジング

市街地での走行・作業が多いラフテレーンクレーンでは、コンパクトなボディもひとつの機能です。CREVO200は、全長8.99m、テールスイング2.5mでダウンサイジングに成功。今まで以上に環境に溶け込み、周囲に威圧感を与えない小型化を実現しています。



## [CREVO200のサイズ]

全高:3,410mm

全幅:2,490mm

全長:8,990mm

キャリヤ長さ:6,900mm

テールスイング:2,500mm



# CREVO 200



# CREVO 200



## **[キャビン]** 市街地に 溶け込むカタチ 曲線を生かしたキャビン

曲面ガラス採用の親しみやすいデザイン。曲線を多用したガラス面の多いキャビンは、明るくさわやかな印象。都市にも調和する優しいフォルムです。

## **[曲面ガラス]** 視界が広く見通しやすい 曲面ガラス採用

作業の安全確認に欠かせないのが広い視界です。CREVOのキャビンは、フロントからルーフ部まで、つなぎ目を最小限に抑えた曲面ガラスを採用。左側の窓のピラーをなくし、ガラス部分の面積を大きくとりました。そのため、上方および左右の視界が一段とワイドに。開放感のある明るいキャビンは、オペレーターの疲労を軽減。心地よい空間をつくりだします。

## **[ワイパー&パワーウィンドウ]** ウォッシャー付き間欠天井 ワイパー &パワーウィンドウを装備

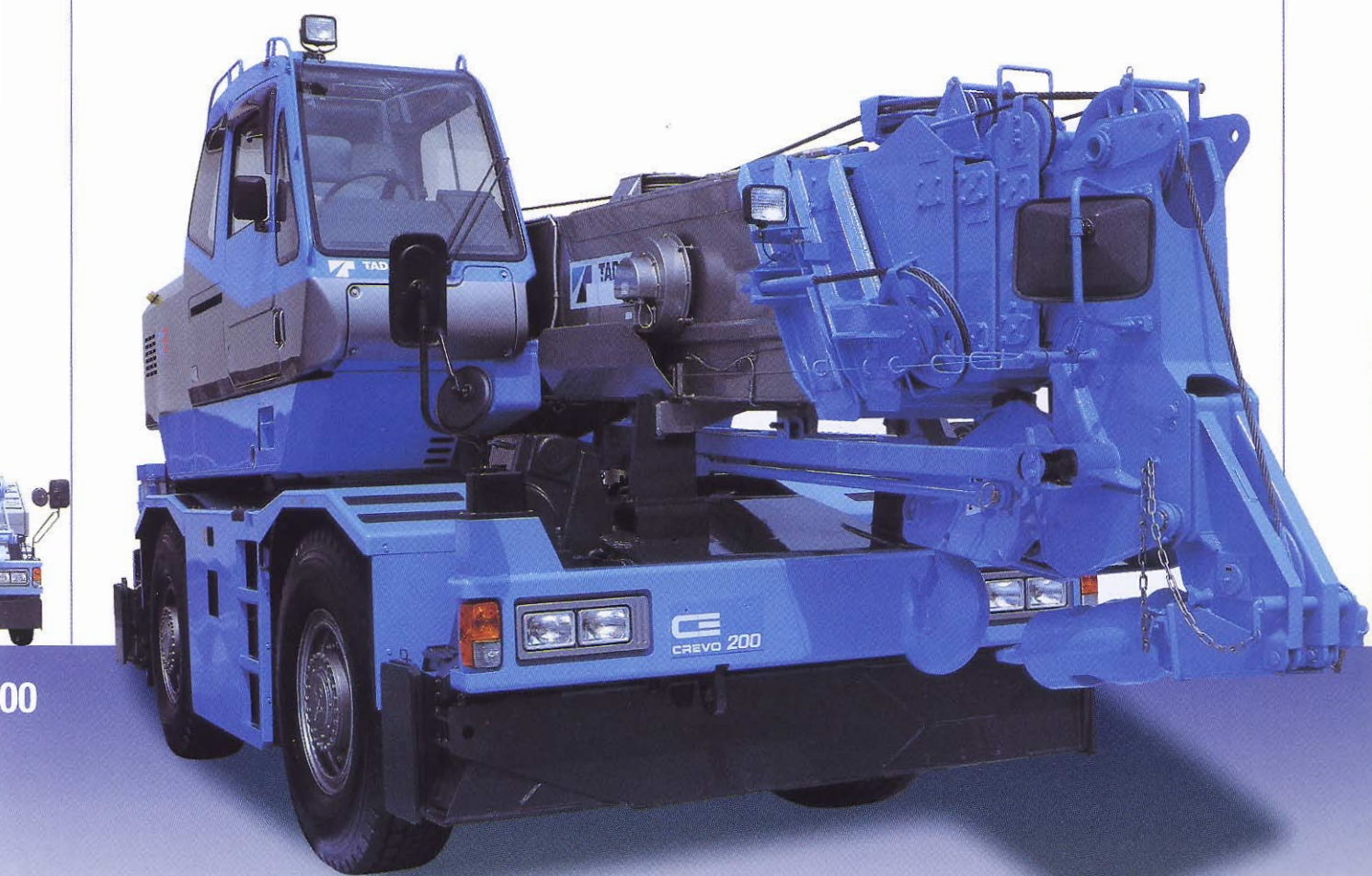
ルーフウインドには、ウォッシャー付き間欠式ワイパーを搭載。雨天の時も、上方の視界を確保します。また、作業中の開閉もラクにできるパワーウィンドを採用しました。

## **[シート]** 身体がゆったり伸ばせる フル・アジャスタブル・シート

オペレータにとって、キャビンは仕事場であり、1日の大半を過ごす部屋。シートは、体格と作業姿勢に応じたベストポジションがキープできる、フル・アジャスタブル・シートを採用。長時間の作業や走行による疲れをやわらげます。また、キャビン後方のスペースを拡大し、シートがフル・リクライニングできる設計に休憩時や仮眠時には、身体を伸ばしてゆったりくつろげます。







00

# CREVO 200

# 力強さを超えるもの、 それがCREVOのリフティングレスポンス。



## [6段ブーム+ジブ仕様]

ブーム長さ  
**7m~30.5m**

最大作業半径(ブーム)  
**28.0m**

ジブ長さ  
**3.8m**

最大地上揚程(ブーム)  
**30.9m**

最大作業半径(ジブ)  
**27.9m**

チルト角度  
**5°, 25°, 45°**

最大地上揚程(ジブ)  
**35.1m**

最大起伏角  
**82°**

## [ブーム定格総荷重]

### 高層化する建築現場に 対応、新開発の6段ブーム

軽量で剛性をアップした新開発の6段ブームを採用。最大地上揚程30.9m、最大作業半径28.0m。シングルトップの定格総荷重3.5t。最大起伏角は82°。十分な長ささと高さ、ふところの深さでますます高層化する現代の建築空間に対応します。

## [ジブ]

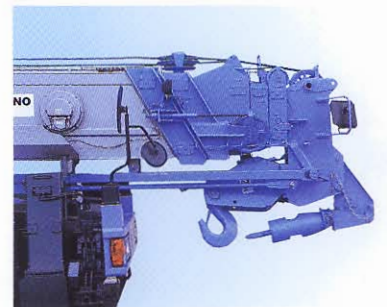
### 狭いスペースで張出できる 下抱え込み格納ジブ

ジブはブームの下面に格納された新型。車体の全幅を越えない範囲で張出・格納できます。操作もスピーディかつ簡単。スペースに余裕のない現場でも優れた機能を発揮します。

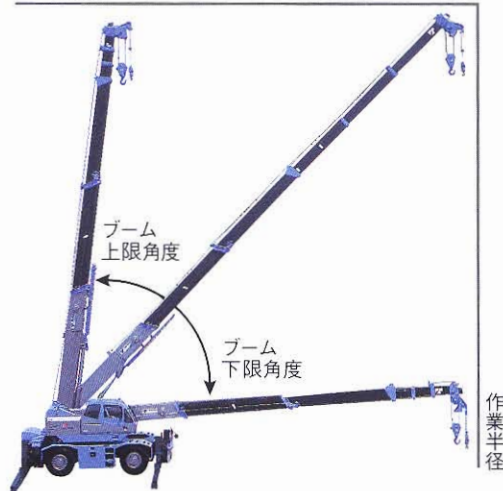
## [フックイン]

### ワンタッチで格納できる フック・イン方式

クレーンのフックを、キャビン内の操作で格納できます。ワイヤロープを巻き上げるだけの簡単操作。女性オペレーターにもうれしい親切設計です。



ブーム高さ



## [作業範囲制限装置]

### 繰り返し行う作業に威力を 発揮する作業範囲制限機能

「ブーム高さ」「ブーム上限角度」「ブーム下限角度」「作業半径」「旋回限度位置」を、あらかじめ設定することが可能。ブームは示された範囲を超えて作動することがなく、スピーディかつ安全に作業を進められます。高速道路下での作業、電線越し、電線下など、限られた作業空間での繰り返し作業に便利です。



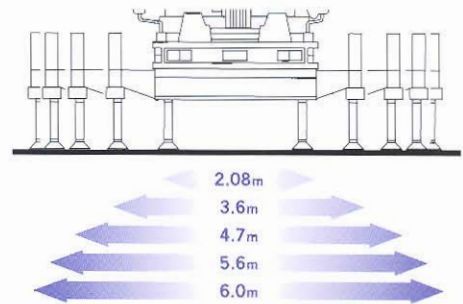
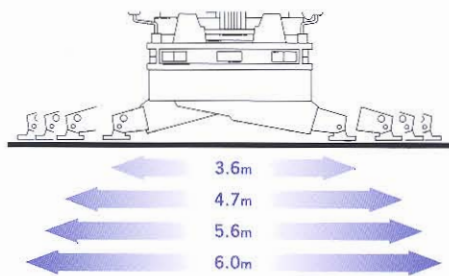
# CREVO 200



## [アウトリガ]

### 多様な張出幅が設定できる 2タイプのアウトリガ

CREVO200のアウトリガは、X型、H型の2タイプ。現場にあわせたセレクトができます。X型は、フロートの引きずりを大幅に解消。盤木からはずれにくく、接地面に傷を付けない安全構造です。従来の張出幅に加え、中間張出幅を設定。最大張出幅が確保できない現場での性能ダウンを防ぎ、十分な作業能力を発揮します。



## [操作レバー]

### コントロールしやすい 油圧パイロット式レバー

操作レバーは、優れた作業性と応答性を実現した、リンク式油圧パイロット方式。体格や作業姿勢にあわせて、ストロークの長さや角度の両方が調整可能。昇降時に邪魔にならないよう、レバーは倒せます。



## [起伏]

### 衝撃をやわらげる 緩停止機能付き起伏装置

ブームの起伏時にも安全機能が働きます。起伏角 $-3^{\circ}$ 、 $82^{\circ}$ の起伏ストロークエンド時、過負荷停止時及び作業範囲制限停止時には、自動的に減速。緩停止機能が作動してショックをやわらげます。



## [旋回]

### 旋回自動停止機能で 事故を予防

狭い現場でアウトリガの全張出ができない場合、誤って旋回すると転倒する場合があります。CREVO200は、旋回不能エリアに近づくと、自動的に停止する安全機構を搭載。操作性をさらに改善し、旋回作業を確実にフォローします。

## [フリーフォール]

### 安全の二重構造フリー フォールインターロック機能

ウインチブレーキを踏まないで、クラッチ操作をしてもフリーフォールできない安全構造。誤って、吊り荷を落下させる心配もなく、安心して作業ができます。

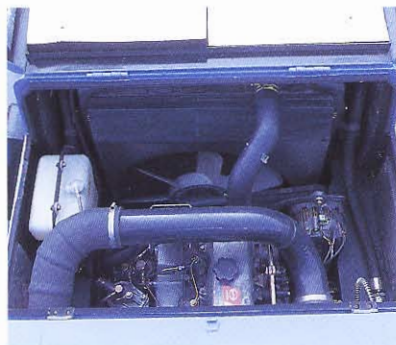


# すみずみまでCREVOの発想。 ヒューマンテクノロジーを生かして。

## [エンジン]

### 発進加速・登坂能力を アップ、力強い走りを実現するエンジン

クラス最高出力220ps/2800rpmを誇る、ディーゼルトーボエンジン搭載。発進加速と登坂速度の向上を実現しました。ゴー&ストップの多い市街地や、急な坂道もスムーズに走行。建設省の排ガス規制値をクリアしていますので環境への配慮も充分です。



## [タイヤ]

### グリップ力が強いモービル クレーン用ラジアルタイヤ

全輪にモービルクレーン用スチールラジアルタイヤを採用。耐久性に優れ、負荷容量も大きな安心の足回りです。強い路面グリップ力を持ち、高速走行時はもちろん、コーナリング時やオフロードでも、安定した走行ができます。



## [リターダ]

### 強力な制動力を発揮する、 渦電流式リターダ

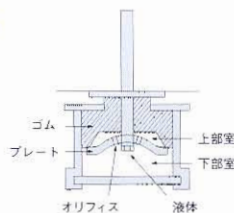
排気ブレーキ+渦電流式ブレーキ併用により、フットブレーキにかかる負担を減らして、山間部や坂道の連続降坂走行に絶大な効果を発揮します。さらに、前輪と後輪に、独立した空気油圧複合式4輪ディスクブレーキを装備。制動力をより確かなものにしていきます。



## [キャブマウント]

### キャビン内の静けさを守る液封キャブマウント

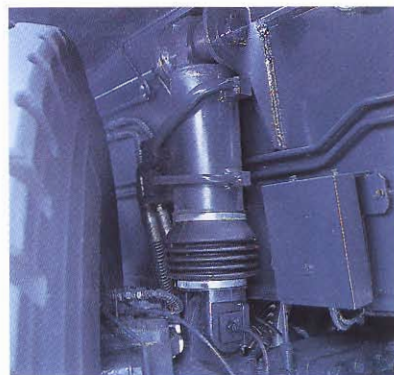
車体を通してキャビン内に伝わる、エンジンの振動や、路面の凸凹による揺れは、オペレーターの不快感・疲労にもつながります。CREVO200は、液封キャブマウントを採用。ゴムの弾性と流体の減衰作用の相乗効果で、振動・騒音のキャビン内への影響をやわらげ、静かで快適な居住性を実現しています。



## [油圧サスペンション]

### 安定した走行を実現する 油圧サスペンション

油圧サスペンションの採用によって、ピッチングやローリングを大幅に軽減。振動の少ない安定した走行を実現しました。また、車高調節機能を生かして、アプローチ、デバーチャーアングルも大きくでき、構台への昇り降りもスムーズです。





# CREVO 200



## [最小直角通路幅]

### 狭い直角通路も進入可能。 余裕の右折・左折を実現

最小回転半径は2輪操向時で8.1m、4輪操向時で4.8m。住宅地の狭い道路へスムーズに進入できます。車体のダウンサイジングで狭所進入性がさらにアップしました。

## [最小回転半径]

2輪:8.1m 4輪:4.8m

## [最小直角通路幅]

車体:4.18m ブーム:4.93m

## [ドラムインジケータ]

### 回転状況を表示する ドラムインジケータ

ウインチドラムの回転に応じて、前面パネルのドラムインジケータのLEDが点滅します。壁越えの作業や地下作業など、見えない場所でのつり荷の上げ降ろしに便利です。

## [ライト]

### 夜間走行も安心、明るい 4灯式ハロゲンランプ

ヘッドライトは、強い光を放つ4灯式ハロゲンランプ。夜間の道路を明るく照らし出し、走行の安全を高めています。



## [ツールボックス]

### 広くて使いやすい 蓋付きツールボックス

道具類を収納できる、ツールボックスを設置。使いやすさを追求した親切設計です。



## [トランスミッション]

### 4段ギヤが生み出す快適な走行性

ヘリカル・ギヤの採用で、走行時のノイズを抑え、さらに快適な走りを実現しています。前進4速とクロス化されたギヤレシオ、強力なエンジンとのマッチングにより、加速性能・登坂性能が大幅に向上しました。

Hi時:前進4段、後進1段  
Lo時:前進4段、後進1段



## [後写鏡]

### 後写鏡の左右個別操作で リヤビューもはっきり確認

後写鏡の機能もさらにアップ。左右の個別操作ができるようになりました。コーナリング時には、片方のミラーを格納し、反対側の障害物と車体との間隔を確かめながらスムーズに左折・右折ができます。



## [快適機能]

### 快適さをさらに高める 機能も充実しています

- エアコン/乗用車と同じ、除湿機能付き温水ヒーター式エアコンを採用。ダッシュパネル前面にも吹出口を設け、快適なエアコンディションを保ちます。
- ホット&クールボックス/休憩時に冷たい飲み物やおしぼりを。季節に応じてホット、クールの使いわけができます。
- AM・FMラジオ&スピーカー/気分転換に役立つAM・FMラジオ付き、ツインスピーカーでステレオサウンドも楽しめます。



幸せと感動を伝える創造企業

## 株式会社 タダノ

- 東京事務所 〒130-0014 東京都墨田区亀沢2-4-12 ☎03-3621-7777
- 北海道支店 〒003-0026 札幌市白石区本通21丁目南1番40号 ☎011-861-9030
- 帯広営業所 〒080-0048 帯広市西18条北1-9-12 ☎0155-33-4220
- 室蘭営業所 〒050-0082 室蘭市寿町1-5-3(蘭東ビル2F) ☎0143-44-0045
- 旭川営業所 〒070-0027 旭川市東七条3-34-2(アーバンライフビル2F) ☎0166-25-2817
- 函館営業所 〒041-0811 函館市富岡町2-12-3 ☎0138-43-5761
- 東北支店 〒984-0002 仙台市若林区卸町東4-2-21 ☎022-288-5550
- 青森営業所 〒030-0861 青森市長島2-10-4(ヤマウビル) ☎0177-77-4231
- 盛岡営業所 〒020-0851 盛岡市向中野字台太郎42番3 ☎019-635-0611
- 郡山営業所 〒963-8032 郡山市字下亀田10-2 ☎0249-32-3513
- 秋田営業所 〒010-0941 秋田市川尻町字大川反233-213 ☎018-864-8669
- 北関東支店 〒310-0853 水戸市平須町158-268 ☎029-244-3051
- 宇都宮営業所 〒321-0953 宇都宮市東郷2-10-3(第一生沼ビル) ☎028-635-8555
- 関東支店 〒362-0014 上尾市本町1-2-25 ☎048-772-7777
- 群馬営業所 〒379-2154 前橋市天川大島町3-52-4 ☎027-261-7211
- 東京支店 〒130-0014 東京都墨田区亀沢2-4-12 ☎03-3621-7730
- 首都圏高所支店 〒130-0014 東京都墨田区亀沢2-4-12 ☎03-3621-7730
- 千葉営業所 〒285-0802 佐倉市大作1-4-1(佐倉第三工業団地内) ☎043-498-3520
- 多摩営業所 〒183-0045 東京都府中市美好町3-57-24(第一福美ビル) ☎042-365-0981
- 甲府出張所 〒400-0042 甲府市高畑1-1-17(アイパビル203) ☎0552-26-3591
- 静岡営業所 〒422-8027 静岡市豊田2-6-15 ☎054-282-2117
- 北陸支店 〒930-0177 富山市西二俣344 ☎0764-36-1555
- 新潟営業所 〒950-1125 新潟県西蒲原郡黒埼町流通3-1-5 ☎025-268-0770
- 福井営業所 〒910-0806 福井市高木町84字13番3 ☎0776-53-2561
- 名古屋支店 〒491-0824 一宮市丹陽町九日市場字下田122 ☎0586-76-1181
- 松本営業所 〒399-0033 松本市大字笹賀7117-1 ☎0263-85-1733
- 四日市営業所 〒510-0064 四日市市新正4-6-8(デジコビル4F) ☎0593-52-9377

- 大阪支店 〒577-0011 東大阪市荒本北211 ☎06-746-8731
- 京都営業所 〒601-8451 京都市南区唐橋川久保町29(大佐ビル) ☎075-681-0421
- 神戸営業所 〒651-2144 神戸市西区玉津町小山240-1 ☎078-928-9061
- 和歌山営業所 〒640-8341 和歌山市黒田94-7 ☎0734-76-0880
- 中国支店 〒731-4311 広島県安芸郡坂町北新地1-4-96 ☎082-884-0255
- 岡山営業所 〒700-0941 岡山市青江281-1(青江土地倉庫ビル302) ☎086-223-9258
- 徳山営業所 〒745-0007 徳山市岐南町8-31(福谷ビル2F) ☎0834-31-1715
- 松江営業所 〒690-0823 松江市西川津町字下原田1294-1(北工区63街区1番) ☎0852-24-7050
- 四国支店 〒761-0185 高松市新田町甲34 ☎087-839-5777
- 松山営業所 〒791-1113 松山市森松町886-4 ☎089-956-8800
- 徳島営業所 〒771-0204 徳島県板野郡北島町鯛浜字川久保176-4 ☎0886-98-0210
- 高知営業所 〒780-8123 高知市高須1835-2(左京ビル2F) ☎0888-83-8666
- 九州支店 〒816-0912 大野城市御笠川3-2-14 ☎092-503-7821
- 北九州営業所 〒802-0001 北九州市小倉北区浅野2-11-15(KMMビル別館5F) ☎093-531-2681
- 大分営業所 〒870-0035 大分市中央町2-9-24(三井生命大分ビル4F) ☎097-532-6337
- 鹿児島営業所 〒891-0115 鹿児島市東開町3-23 ☎099-269-6000
- 長崎営業所 〒854-0063 諫早市貝津町763-1 ☎0957-27-1717
- 熊本営業所 〒862-0913 熊本市尾の上1-12-8(ラフォーレ19番館202号) ☎096-365-5121
- 宮崎出張所 〒880-0803 宮崎市旭2-1(陸屋第8ビル401) ☎0985-20-4191
- 沖縄営業所 〒901-2122 浦添市勢理宮2-18-5(GKビル101号) ☎098-877-7077
- 本社 〒761-0185 高松市新田町甲34 ☎087-839-5555

●CREVO200は道路法による基本通行条件のB条件適合車です。  
 ●道路の走行には道路法による通行の許可と、道路運送車両法による保安基準の緩和の認可が必要です。  
 ●お届けいたします製品は、改良などのため、このカタログと相違する場合がありますのでご了承下さい。