

**CREVO 160**



街と、自然と、  
新しいコミュ



人の  
ニケーションが始まる。

YOUR BEST PARTNER



さらに美しく、さらにたくましく、  
さらに強く。

新しい性能を開発し、限界へ挑むことで、  
発展し続けてきた技術。

現代の建設空間で働くクレーンが

これからめざす性能とはなんだろう。

人が働く職場としての快適性。

建築機械としてのつりあげ能力。

車両としての安定した走行。

そして、都市空間にも自然環境にも

違和感を与えない心地よい外観。

ハードからソフトまで、

トータルな性能を求めてこそ、

本当に優れた製品が誕生する、

とタダノは考えています。

コンパクト・ボディが秘めた確かな機動力。

クラス最高の性能を追求した

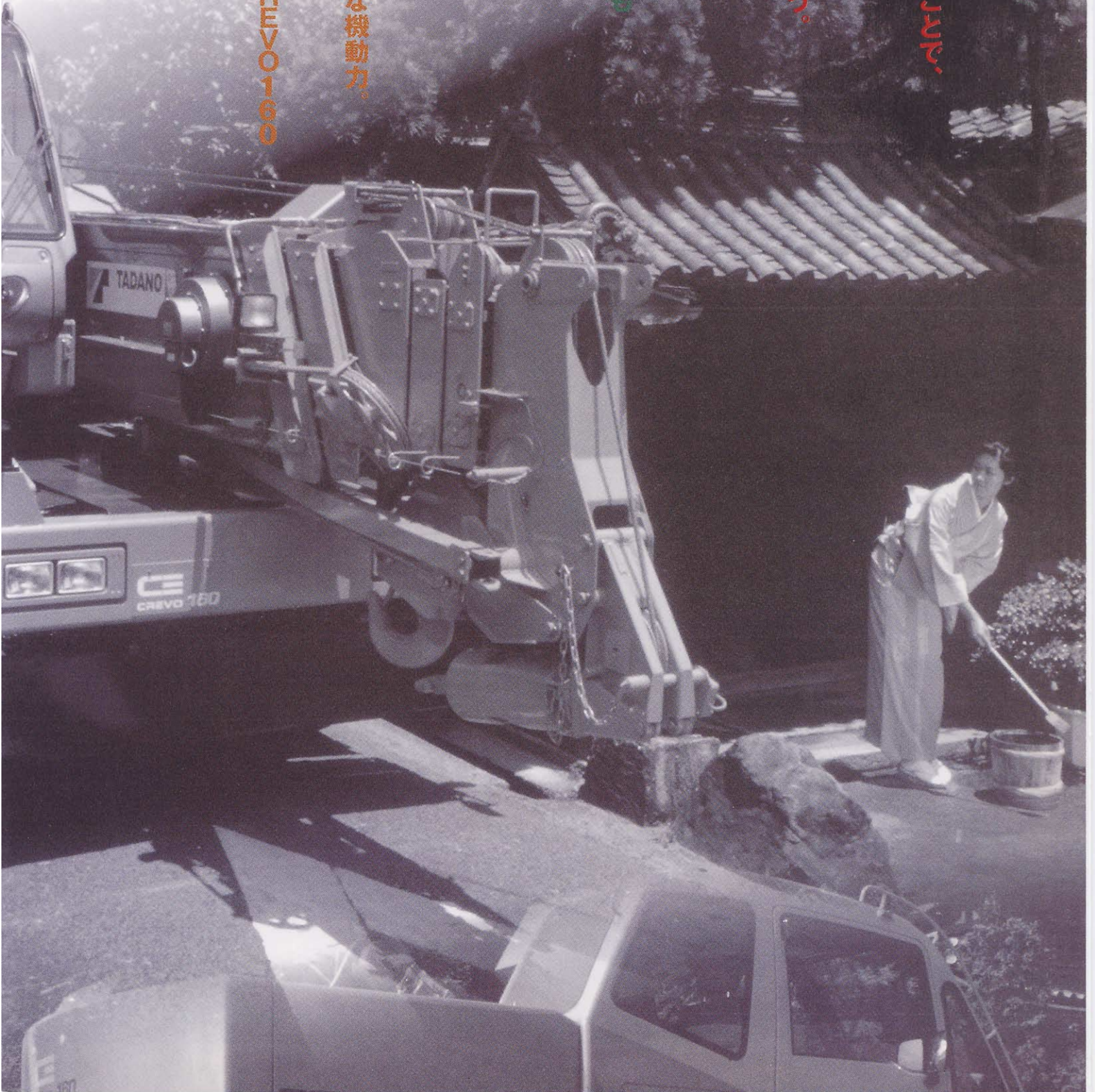
最新のラフテレーンクレーン、CREVO160

クレーンの理想を追い求めてきた

長いプロセスから

タダノの新しい回答が、

またひとつデビューします。



## 曲線で形成された



### 〈デザイン〉

メカの露出を抑えたスマートなフォルム。武骨な建設機械から、愛機と呼べる美しい存在へ。CREVOは、クレーンを超えた優雅なカタチを獲得しました。機械構造の露出を極力抑え、全体が丸みを帯びたやわらかなラインに。威圧感が少なく、パートナーとしての親しみまで感じさせるフォルムです。

### 〈サイズ〉

徹底的な小型化を推進。車幅は4tトラック並み。市街地での走行・作業が多いラフテレーンクレーンは、コンパクトなこともひとつの機能です。CREVO160は、設計段階から徹底したダウンサイジングを追求。全幅2.2mと4tトラック級の車幅を実現しました。日本の道路環境に対応し、周囲に威圧感を与えない小型化に成功しています。

### 〈テールスイング〉

38cmの大幅ダウンサイジング。ボディの小型化はスピーディで効率的な作業につながります。CREVO160のテールスイングはわずか2.39m。小回りが利くため、密集した現場や狭隘地でも安全確実に作業できます。



### 〈AML〉

作業の安全を守るAML。ちょっとした油断や勘違いをコンピュータがフォロー。アウトリガ張出幅の入カミスなどのヒューマンエラーを未然に防ぎます。表示は必要な機能に絞り込み、クレーンの状況がひと目で把握できます。スイッチは、夜間も見やすく作業がスムーズな照明付きです。

### 〈ドラムインジケータ〉

回転状況を表示するドラムインジケータ。ウインチドラムの回転に応じて、前面パネルのドラムインジケータのLEDが点滅します。壁越えの作業や地下作業など、見えない場所での荷物の上げ降ろしに便利です。

### 〈キャビン〉

市街地に溶け込むカタチ曲線を生かしたキャビン。曲面ガラス採用の親しみやすいデザイン。四角い箱から、曲線を多用したカタチに変わりました。ガラス面の多いキャビンは、明るくさわやかな印象。都市にも調和する優しいフォルムです。



# 優美なフォルム。

# 操作しやすいキャビンは、安全確認のための機能も豊富。

## 〈シート〉

身体がゆったり伸ばせるフル・アジャスタブル・シート。仕事場でしかも1日の大半を過ごす部屋であるキャビン。体格と作業姿勢に応じたベストポジションがキープできるフル・アジャスタブル・シートを採用しました。長時間の作業や走行による疲れをやわらげます。また、後方のスペースを拡大し、シートがフル・リクライニングできる設計に。休憩時や仮眠時には、身体を伸ばしてゆったりくつろげます。

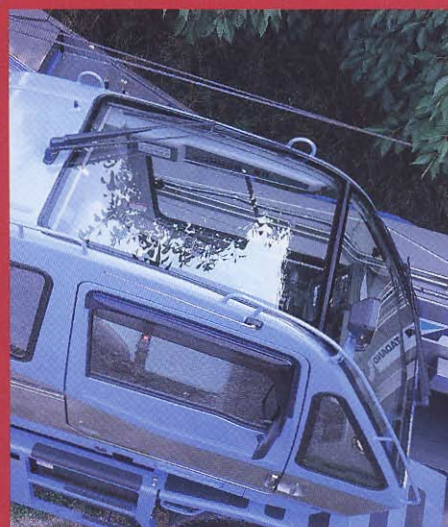


## 〈ワイパー&パワーウインド〉

ウォッシュ付き間欠天井ワイパー&パワーウインドを装備。ルーフウインドには、ウォッシュ付き間欠式ワイパーを搭載。雨天の時も、上方の視界を確保します。また、ドアウインドには、作業中の開閉もラクにできるパワーウインドを採用しました。

## 〈曲面ガラス〉

視界が広く見通しやすい曲面ガラス採用。CREVOのキャビンは、フロントからルーフ部まで、つなぎ目を最小限に抑えた曲面ガラス。左側の窓のピラーをなくし、ガラス部分の面積を大きくとりました。そのため、上方と左右の視界が一段とワイドに。開放感のある明るいキャビンは、オペレーターの疲労を軽減。心地よい空間をつくりだしています。



## 〈快適機能の数々〉

快適さをさらに高める機能も充実しています。

### ◆エアコン

乗用車と同じ、除湿機能付き温水ヒーター式エアコンを採用。ダッシュパネル前面にも吹出口を設け、快適なエアコンディションを保ちます。

### ◆◆ホット&クールボックス

休憩時に冷たい飲み物やおしぼりを。季節に応じてホット、クールの使いわけができます。

### ◆◆◆AM/FMラジオ&スピーカー

気分転換に役立つAM/FMラジオ付き。ツインスピーカーでステレオサウンドも楽しめます。

### ◆◆◆◆小物入れ

タバコや眼鏡など、小物を入れるのに便利なスペースを設けました。

## [CREVO160のサイズ]

全高/3,140mm

全幅/2,200mm

全長/8,520mm

キャリア長さ/6,560mm

テールスイング/2,390mm



# 小さなボディに秘めた大きな 新型6段ブームの採用で力強

## [6段ブーム+ジブ仕様]

ブーム長さ  
/ 6.5m~27.5m

最大地上揚程(ブーム)  
/ 27.8m

最大地上揚程(ジブ)  
/ 31.2m

最大作業半径(ブーム)  
/ 24.0m

最大作業半径(ジブ)  
/ 26.1m

最大起伏角  
/ 82°

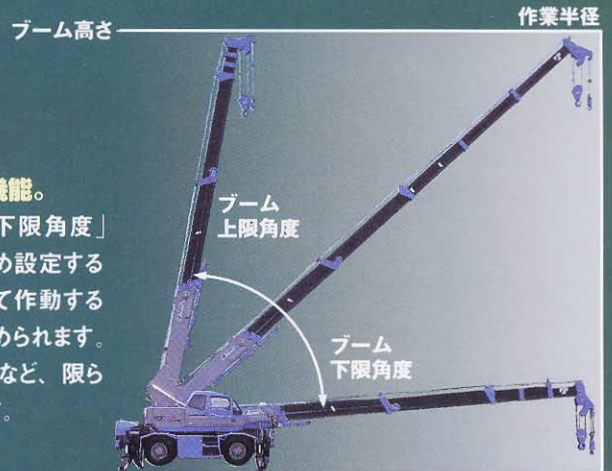
ジブ長さ  
/ 3.5m

チルト角度  
/ 5°, 25°, 45°

### 〈作業範囲制限装置〉

反復作業に威力を発揮、作業範囲制限機能。

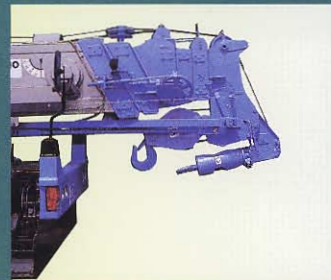
「ブーム高さ」「ブーム上限角度」「ブーム下限角度」「作業半径」「旋回限度位置」を、あらかじめ設定することが可能。ブームは示された範囲を超えて作動することがなく、スピーディに安全に作業を進められます。高速道路下での作業、電線越し、電線下など、限られた作業空間での繰り返し作業に便利です。



### 〈フックイン〉

ワンタッチで格納できるフック・イン方式。

クレーンのフックを、キャビン内の操作で格納できます。ワイヤロープを巻き上げるだけの簡単操作。女性オペレーターにもうれしい親切設計です。



### 〈ブーム・定格総荷重〉

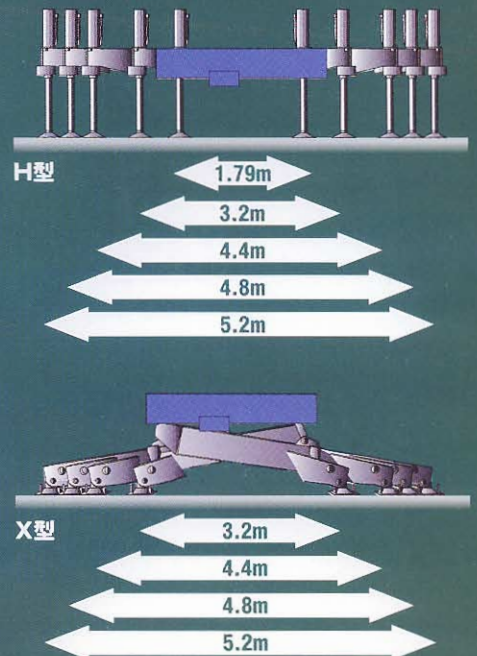
高層化する建築現場に

対応、新開発の6段ブーム。軽量で剛性をアップした新開発の6段ブームを採用。最大地上揚程27.8m、最大作業半径24m。シングルトップの定格総荷重3t。いずれもクラス最高の性能です。最大起伏角は82°。十分な長さ高さ、ふところの深さです。高層化する現代の建築空間に対応します。

### 〈アウトリガ〉

作業に応じて選べる2タイプのアウトリガ。

アウトリガは、X型、H型の2タイプ。操作はキャビン内部・外部の両方から可能です。X型はフロートの引きずりを大幅に解消した新方式。また、アウトリガ張出幅検出装置を搭載。状況に応じて安全に作業できます。





# パワー。 いっすり上げ能力を発揮。

## 〈ジブ〉

**狭いスペースで張出できる下抱え込み格納ジブ。** ジブはブームの下面に格納された新型。車体の全幅を越えない範囲で張出・格納できます。操作もスピーディかつ簡単。スペースに余裕のない現場でも優れた機能を発揮します。

## 〈操作レバー〉

**コントロールしやすい油圧パイロット式レバー。** 操作レバーは、優れた作業性と応答性を実現したリンク式油圧パイロット方式。体格や作業姿勢にあわせてストロークの長さや角度が調整可能。昇降時に邪魔にならないよう、レバーは倒せます。



## 〈ウインチ〉

**ウインチ巻上げもスピードアップ。**

メインウインチの巻上げ速度は毎分110m。従来のほぼ1.4倍の速度を実現しました。サブウインチの巻上げも毎分96mと高速化。スピーディな作業をサポートします。

## 〈起伏シリンダ〉

**衝撃をやわらげる緩停止機能付き起伏シリンダ。** ブームの起伏時には安全機能が働き、起伏ストロークエンド時には自動的に減速。緩停止機能が作動してショックをやわらげ、荷揺れを防止します。



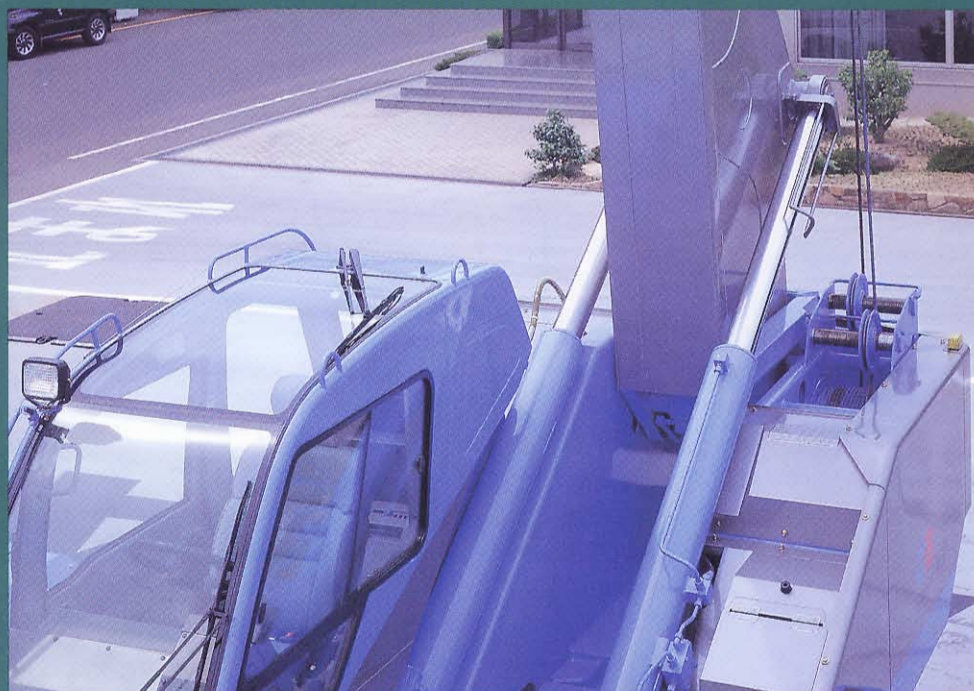
## 〈旋回〉

**旋回自動停止機能で事故を予防。**

狭い現場でアウトリガの全張出ができない場合、誤って旋回すると転倒する場合があります。CREVO160は、旋回不能エリアに近づくと、自動的に停止する安全機構を搭載。操作性をさらに改善し、旋回作業を確実にフォローします。

## 〈フリーフォールインタロック機能〉

**安全の二重構造フリーフォールインターロック機能。** ウインチブレーキを踏まない、クラッチ操作をしてもフリーフォールできない安全構造。誤って、吊り荷を落下させる心配もなく、安心して作業ができます。

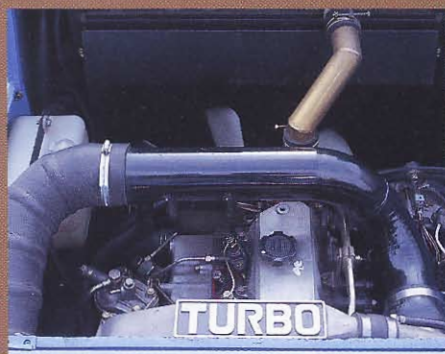




# クラス最高出力のエンジン 圧倒的な登坂

## 〈エンジン〉

発進加速・登坂能力をアップ、力強い走りを実現するエンジン。クラス最高出力220ps/2800rpmを誇る、ディーゼルトーボエンジン搭載。他を圧倒する発進加速と登坂速度を実現しました。ゴー&ストップの多い市街地や、急な坂道もスムーズに走行。建設省の排ガス規制値をクリアしていますので環境への配慮も充分です。



## 〈トランス・ミッション〉

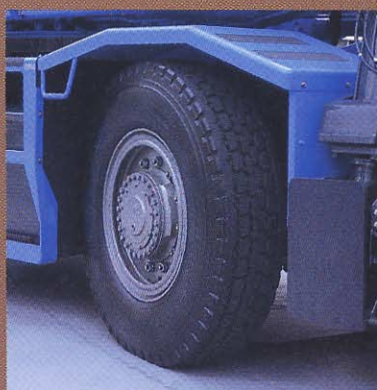
4段ギヤが生み出す快適な走行性。ヘリカルギヤの採用で、走行時のノイズを抑え、さらに快適な走りを実現しています。前進4速とクロス化されたギヤレシオ、強力なエンジンとのマッチングにより、加速性能・登坂性能が大幅に向上しました。

Hi時:前進4段、後進1段  
Lo時:前進4段 後進1段



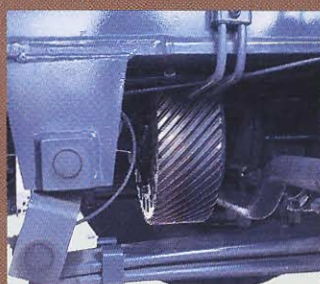
## 〈タイヤ〉

ラジアルタイヤが強力グリップを発揮。最高速度のアップにともない、全輪にモバイルクレーン用ラジアルタイヤを採用。耐久性に優れ、負荷容量も大きな安心の足回りです。強い路面グリップ力を持ち、高速走行時はもちろん、コーナリング時やオフロードでも、安定した走行ができます。



## 〈渦電流式リターダ〉

強力な制動力を発揮する、渦電流式リターダ。排気ブレーキ+渦電流式ブレーキ併用により、フットブレーキにかかる負担を減らして、山間部や坂道の連続降坂走行に絶大な効果を発揮します。さらに、前輪と後輪に、独立した空気油圧複合式4輪ディスクブレーキを装備。制動力をより確かなものにしていきます。



## 〈最小直角通路幅〉

狭い直角通路も進入可能。余裕の右折・左折を実現。最小回転半径は2輪操行時で8.7m、4輪操行時で5.1m。住宅地の狭い道路へスムーズに進入できます。車体のダウンサイジングで狭所進入性がさらにアップしました。

[最小回転半径]  
2輪:8.7m 4輪:5.1m  
[最小直角通路幅]  
車体:3.95m ブーム:4.58m



を搭載。

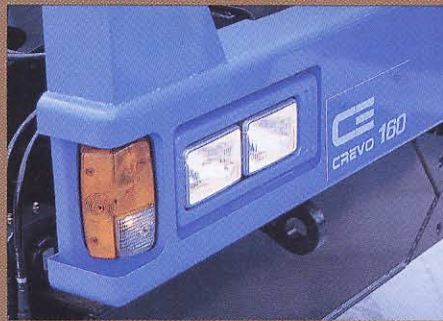
・発進・加速性能により快適で安定した走行を実現。

〈キャブマウント〉

キャビン内の静けさを守る液封キャブマウント。エンジンの振動や路面の凸凹による振れは、オペレーターの不快感・疲労にもつながります。CREVOは液封キャブマウントを採用。ゴムの弾性と流体の減衰作用の相乗効果で、振動・騒音のキャビン内への影響をやわらげ、静かで快適な居住性を実現しています。

〈ライト〉

夜間走行も安心、明るい4灯式ハロゲンランプ。ヘッドライトは、強い光を放つ4灯式ハロゲンランプ。夜間の道路を明るく照らし出し、走行の安全を高めています。



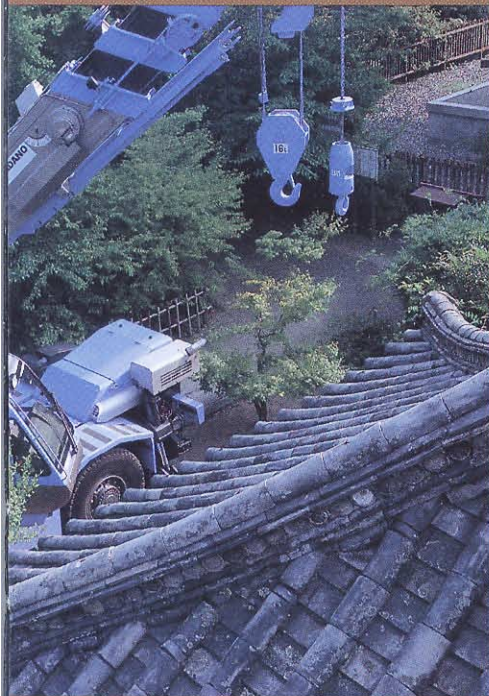
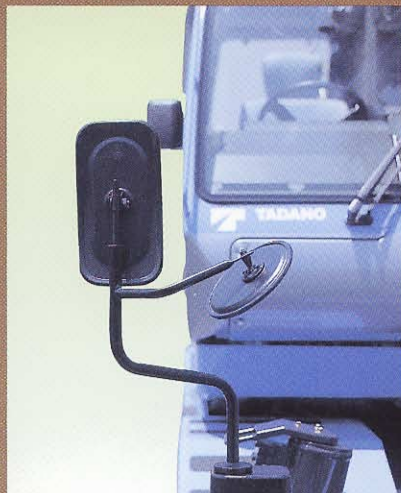
〈ツールボックス〉

広くて使いやすい蓋付きツールボックス。道具類を収納できる、ツールボックスを設置。使いやすさを追求した親切設計です。



〈後写鏡〉

電動格納式バックミラー。左右の個別操作が可能になり、後写鏡の機能もさらにアップ。コーナリング時には、片方のミラーを格納し、反対側障害物と車体との間隔を確かめながら、左折・右折ができます。



幸せと感動を伝える創造企業

## 株式会社 タダノ

- 東京事務所 〒130 東京都墨田区亀沢 2-4-12 ☎03-3621-7777
- 北海道支店 〒003 札幌市白石区本通21丁目南1番40号 ☎011-861-9030
- 帯広営業所 〒080 帯広市西18条北1-9-12 ☎0155-33-4220
- 室蘭営業所 〒050 室蘭市寿町1-5-3(蘭東ビル2F) ☎0143-44-0045
- 旭川営業所 〒070 旭川市東七条3-34-2(アーバンライフビル2F) ☎0166-25-2817
- 函館営業所 〒041 函館市富岡町2-12-3 ☎0138-43-5761
- 東北支店 〒984 仙台市若林区卸町東4-2-21 ☎022-288-5550
- 青森営業所 〒030 青森市長島2-10-4(ヤマウビル) ☎0177-77-4231
- 盛岡営業所 〒020 盛岡市向中野字台太郎42番3 ☎019-635-0611
- 郡山営業所 〒963 郡山市字下亀田10-2 ☎0249-32-3513
- 秋田営業所 〒010 秋田市川尻町字大川反233-213 ☎0188-64-8669
- 北関東支店 〒310 水戸市平須町158-268 ☎029-244-3051
- 宇都宮営業所 〒321 宇都宮市東宿郷2-10-3(第一生沼ビル) ☎028-635-8555
- 関東支店 〒362 上尾市本町1-2-25 ☎048-772-7777
- 群馬営業所 〒379-21 前橋市天川大島町3-52-4 ☎027-261-7211
- 東京支店 〒130 東京都墨田区亀沢 2-4-12 ☎03-3621-7790
- 首都圏高所支店 〒130 東京都墨田区亀沢 2-4-12 ☎03-3621-7730
- 千葉営業所 〒285 佐倉市大作1-4-1(佐倉第三工業団地内) ☎043-498-3520
- 多摩営業所 〒183 東京都府中市美好町3-57-24(第一福美ビル) ☎0423-65-0981
- 甲府出張所 〒400 甲府市高畑1-1-17(アイバビル203) ☎0552-26-3591
- 南関東支店 〒224 横浜市都筑区池辺町4843-1 ☎045-936-2811
- 静岡営業所 〒422 静岡市豊田2-6-15 ☎054-282-2117
- 北陸支店 〒930-01 富山市西二俣344 ☎0764-36-1555
- 新潟営業所 〒950-11 新潟県西蒲原郡黒崎町流通3-1-5 ☎025-268-0770
- 福井営業所 〒910 福井市高木町84字13番3 ☎0776-53-2561
- 名古屋支店 〒491 一宮市丹陽町九日市場字下田122 ☎0586-76-1181
- 松本営業所 〒399 松本市大字笹賀7117-1 ☎0263-85-1733
- 四日市営業所 〒510 四日市市新正4-6-8(デジコビル4F) ☎0593-52-9377

- 大阪支店 〒577 東大阪市荒本北211 ☎06-746-8731
- 京都営業所 〒601 京都市南区唐橋川久保町29(大佐ビル) ☎075-681-0421
- 神戸営業所 〒651-21 神戸市西区玉津町小山240-1 ☎078-928-9061
- 和歌山営業所 〒640 和歌山市狐島389(MYビル3F) ☎0734-53-7721
- 中国支店 〒731-43 広島県安芸郡坂町字北新地12011-7 ☎082-884-0255
- 岡山営業所 〒700 岡山市青江281-1(青江土地倉庫ビル302) ☎086-223-9258
- 徳山営業所 〒745 徳山市岐南町8-31(福谷ビル2F) ☎0834-31-1715
- 松江営業所 〒690 松江市西川津町字下原田1294-1(北工区63街区1番) ☎0852-24-7050
- 四国支店 〒761-01 高松市新田町甲34 ☎087-839-5777
- 松山営業所 〒791-11 松山市森松町886-4 ☎089-956-8800
- 徳島営業所 〒771-02 徳島県板野郡北島町鯛浜字川久保176-4 ☎0886-98-0210
- 高知出張所 〒780 高知市高須1835-2(左京ビル2F) ☎0888-83-8666
- 九州支店 〒816 大野城市御笠川3-2-14 ☎092-503-7821
- 北九州営業所 〒802 北九州市小倉北区浅野2-11-15(KMMビル別館5F) ☎093-531-2681
- 大分営業所 〒870 大分市中央町2-9-24(三井生命大分ビル4F) ☎0975-32-6337
- 鹿児島営業所 〒890 鹿児島市東開町3-23 ☎099-269-6000
- 長崎営業所 〒854 諫早市貝津町763-1 ☎0957-27-1717
- 熊本営業所 〒862 熊本市尾の上1-12-8(ラフォーレ19番館202号) ☎096-365-5121
- 宮崎出張所 〒880 宮崎市旭2-1(睦屋第8ビル401) ☎0985-20-4191
- 沖縄営業所 〒901-21 浦添市勢理客2-18-5(GKビル101号) ☎098-877-7077
- 本社 〒761-01 高松市新田町甲34 ☎087-839-5555

●道路運送車両法による保安基準(タイヤの接地圧)の緩和の認可が必要です。

●お届けいたします製品は、改良などのため、このカタログと相違する場合がありますので、ご了承ください。