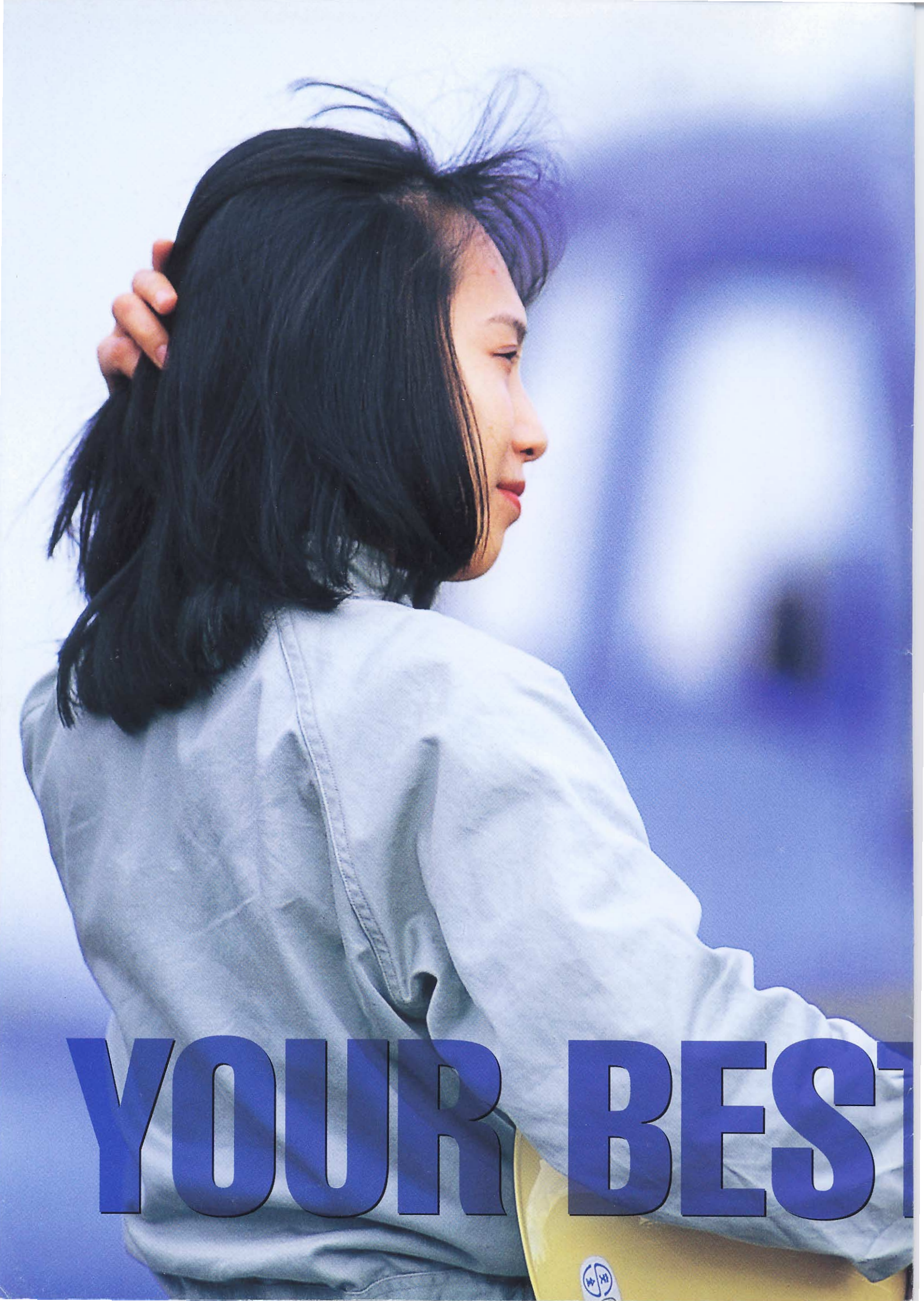


**CREVO 100**



**YOUR BEST**

# 環境と人に寄り添う、 クレーンでありたい。

建設機械も機能だけを追求する時代は終わった。

そう意識した時から、タダノのクレーンは変わりました。

機能優先から、快適さや心地よさの実現へ。技術を超えた、調和と美しさへ。

CREVOは、働く人への気配りと、都市空間の一員としての、新しいスタイリングを追求したラフテレーンクレーンです。簡単な操作、十分なパワー、安定した走り。そして、美しい外観と、快適空間の創造。

市街地の現場で働くことの多い、ラフテレーンクレーンこそ、人に寄り添い、環境に調和する性能が求められているといえるでしょう。

都市と、環境と、働く人々の良きパートナーでありたい。

進化するクレーンの新しい解答、それがCREVOです。

T PARTNER



## メカの露出を抑えた 親しみやすいフォルム

武骨な建設機械から、愛機と呼べる美しい存在へ。CREVOは、クレーンを超えた優雅なカタチを獲得しました。キャビンは、四角い箱から曲線を多用したデザインへ。全体も、機械構造の露出を極力抑え、丸みを帯びた柔らかなラインを採用。威圧感が少なく、パートナーとしての親しみさえ感じさせるフォルムを実現しています。

## キャリア長さで56.5cmの 大幅ダウンサイジング

わずか10cmでも車体が短くなれば、狭い現場でも、ゆとりをもって安全に作業できる。CREVO100は、キャリア部のコンパクト化を追求し、従来機に比べ、キャリア長さで56.5cmものダウンサイジングに成功しました。占有面積もぐっと小さく、駐車スペースの確保はもちろん、狭い現場への進入や、一般道路の走行もより安全になりました。

## テール・スイング1.6m 狭い場所でも安心作業

いったん設置したら、なるべく移動しないで作業できる。それがスピーディで効率的です。CREVO100のテールスイングはわずか1.6m。小回りが利くため、年々狭くなる現場でも、安全確実に作業できます。

# 曲線を多用した、 ラウンドフォルムが 新しい。

クレーンは今、  
都市と美しさを競い始めた。



# CREVO 100

全高：2,800mm



キャリヤ長さ：5,740mm

全長：7,290mm



全幅：2,000mm



# オペレーションの しやすさと、 空間としての快適性。

安全を守る機能も充実した、  
未来派志向の新型キャビン。



## コンピュータが 安全をアドバイス 使いやすい表示パネル

人間のちょっとした油断や勘違いをコンピュータがフォロー。アウトリガ張出幅の入力ミスなど、ヒューマンエラーを未然に防ぎます。表示は、どなたにもわかりやすいワンパネル表示。必要な機能に絞り込み、クレーンの状況がひと目で把握できます。また、夜間も見やすく、操作がスムーズな照明付きスイッチを採用しています。



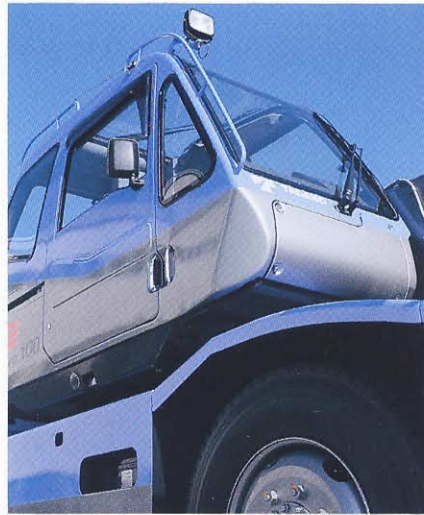
## 身体がゆったり伸ばせる フル・アジャスタブル・シート

オペレータにとって、キャビンは仕事場であり、1日の大半を過ごす部屋。シートは、体格と作業姿勢に応じたベストポジションがキープできる、フル・アジャスタブル・シートを採用。長時間の作業や走行による疲れをやわらげます。また、キャビン後方のスペースを拡大し、シートがフル・リクライニングできる設計に。休憩時や仮眠時には、身体を伸ばしてゆったりくつろげます。



## 安全の二重構造 フリーフォール インターロック機能

ウインチブレーキを踏まないと、クラッチ操作をしてもフリーフォールできない安全構造。誤って、吊り荷を落下させる心配もなく、安心して作業ができます。



## ウォッシュ付き 間欠天井ワイパー & パワーウィンドを装備

ルーフウィンドには、ウォッシュ付き間欠式ワイパーを搭載。雨天の時も、上方の視界を確保します。また、ドアウィンドにはパワーウィンドを採用



## 視界が広く見通しやすい 曲面ガラス採用

作業の安全確認に欠かせない、広い視界。CREVOのキャビンは、フロントからルーフ部まで、つなぎ目を最小限に抑えた曲面ガラスを採用。左側の窓のピラーをなくし、ガラス部分の面積を大きく取りました。そのため、上方および左右の視界が大幅にワイドに。開放感のある明るいキャビンは、オペレーターの疲労を軽減し、心地よい空間をつくりだします。



## 快適さをさらに高める 機能も充実しています

### エアコン

乗用車と同じ、除湿機能付き温水ヒーター式エアコンを採用。ダッシュパネル前面にも吹出口を設け、快適なエアコンディションを保ちます。

### ホット&クールボックス

休憩時に冷たい飲み物やおしぼりを。季節に応じてホット、クールの使いわけができます。

### AM/FMラジオ&スピーカー

気分転換に役立つAM/FMラジオ付き。ツインスピーカーでステレオサウンドも楽しめます。

### 小物入れ

タバコや眼鏡など、小物を入れるのに便利なスペースを設けました。

**CREVO 100**



**CE**  
**CREVO 100**

## 新開発の6段ブームで リフティング・パワーもアップ

軽量で剛性をアップした新開発の6段ブームを採用。ブームの長さは最長で23.2m、補巻フックで最大地上揚程24.2mと、十分な長さで高さを確保しました。最大起伏角は82°。余裕の起伏能力により、小さなボディに似合わない、ふところの深さと力強さを秘めています。



## クラス最高のクレーン性能 全伸長時はメインで2t、サブで1.4t

ブーム全伸長時の最大定格総荷重は、メインフックで2.0t、サブフックで1.4t。このクラス最高の性能を発揮します。また、ブーム全伸長、水平状態での安定性も抜群です。

## ブーム伸縮速度も スピードアップ

ブームの伸縮順序は、2・3段同時、4・5・6段同時の2段階。伸縮速度がさらに速くなり、よりスピーディに作業できるようになりました。

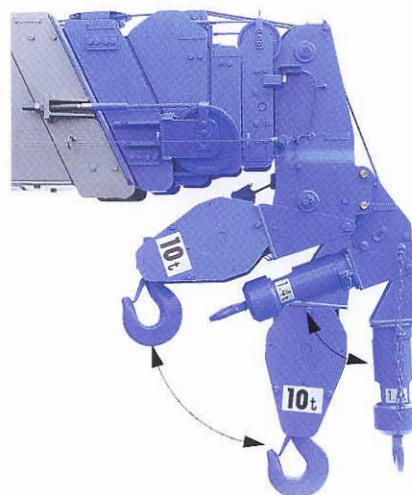
## 繰り返し行う作業に 威力を発揮する 作業範囲制限機能

「ブーム高さ」「ブーム上限角度」「ブーム下限角度」「作業半径」を、あらかじめ設定することが可能。ブームは示された範囲を越えて作動することがなく、スピーディに安全に作業を進められます。高速道路下での作業、電線越し、電線下など、限られた作業空間での繰り返し作業に便利です。



## ワンタッチで格納できる フック・イン方式

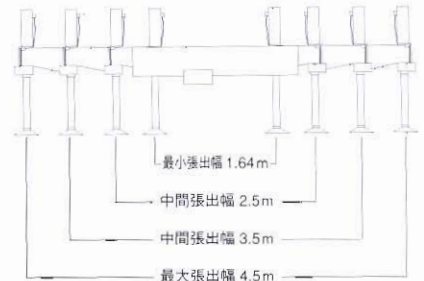
クレーンのフックを、キャビン内の操作で格納できます。操作は簡単、ワイヤロープを巻き上げるだけ。女性にもうれしい親切設計です。



## 作業に応じて選べる 2タイプのアウトリガ

アウトリガは、X型、H型の2タイプを用意。操作はキャビン内と外部の両方からOKです。X型アウトリガは、フロートの引きずりを大幅に解消。盤木からはずれにくく、接地面に傷を付けない安全構造です。また、アウトリガ張出幅検出装置を搭載しているの、現場の状況に応じて安全に作業できます。

H型アウトリガ



X型アウトリガ



## コントロールしやすい 油圧パイロット式レバー

操作レバーは、優れた作業性と応答性を実現した、リンク式油圧パイロット方式。手全体でクレーンの動きを感じながら、確実なオペレーションができます。体格や作業姿勢にあわせて、レバーの長さや角度の両方が調整可能。昇降時に邪魔にならないよう、レバーは倒せます。





# クラス最大の能力を 発揮する 充実のパワー。

コンパクト・ボディでも、  
吊り上げる力は負けない。



## 発進加速は、クラスNo.1 150馬力の強力エンジン

ターボ付き4リッターエンジンが絞り出す150馬力のパワー。出足の速さはクラスNo.1。市街地での信号待ちや一旦停止の後も、すばやくスタートできます。渋滞に巻き込まれても、発進と停止がスムーズ。イライラも少なく、交通の流れを妨げません。



## 適正なギヤ配列で スムーズな変速を実現

トランスミッションは、副変速機付。適正なギヤ配列でよりスムーズな変速を実現しています。アキュムレータの採用で、ロックアップ時のショックを大幅に軽減。ショックアブソーバー付きサスペンションとの組み合わせで、乗用車並みの乗り心地を実現しました。



Hi時：前進3段、後進1段  
Lo時：前進3段、後進1段

## 土木作業に対応できる スプリング・ロック装置

土木作業時の安全性を高める、スプリング・ロック装置をオプション設定しています。

## 広くて使いやすい 蓋付きツールボックス

道具類を収納できる、ツールボックスを新たに設置。使いやすさを追求した親切設計です。



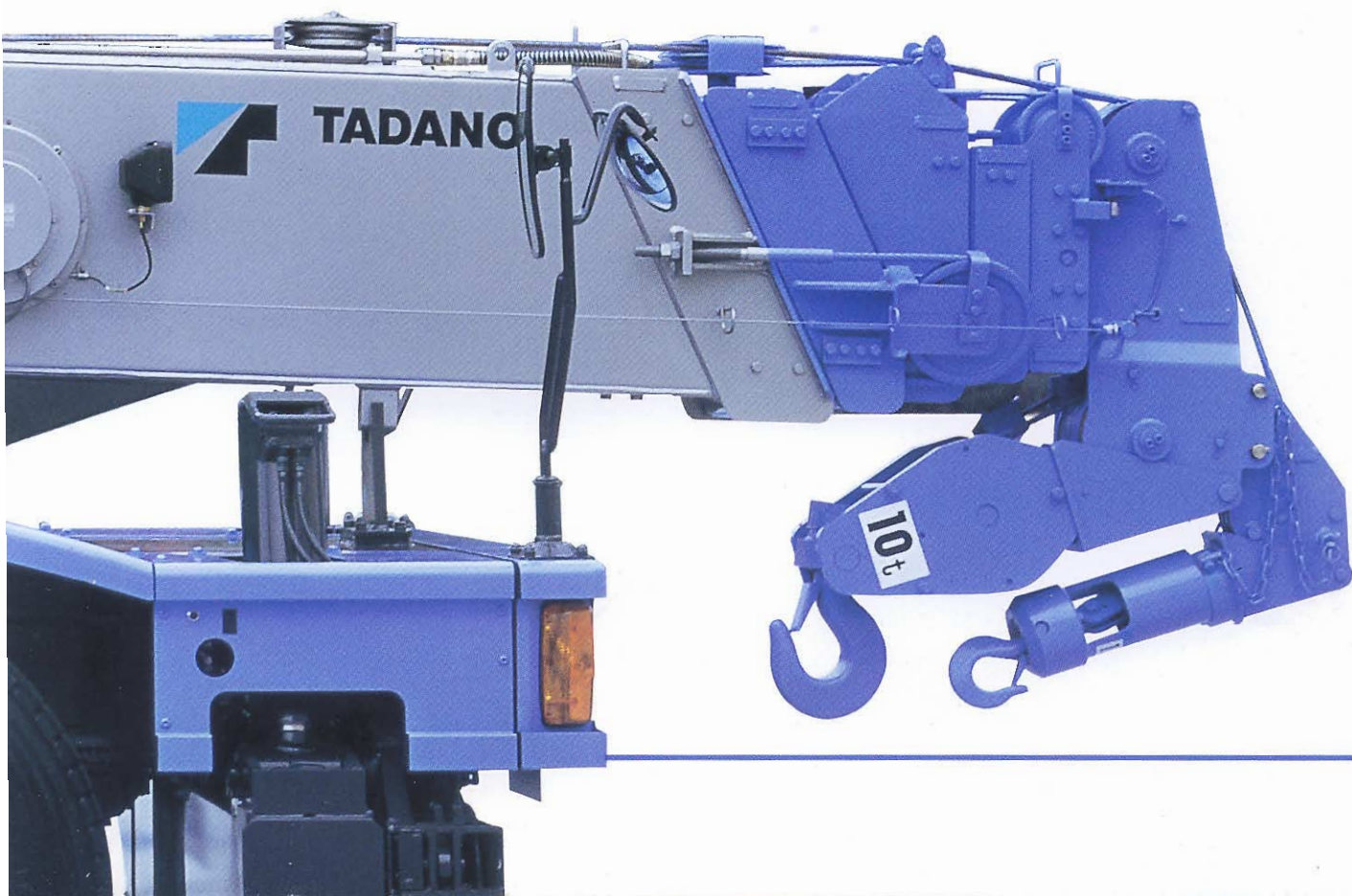
## 夜間走行も安心の明るさ 4灯式ハロゲンランプ

4灯式ハロゲンランプ採用により夜間の道路を明るく照らし出し、走行の安全を高めています。



# クレーンを超えた走りが、 新鮮な感動を生む。

乗用車に匹敵する、  
快適な乗り心地を実現。



幸せと感動を伝える創造企業

# 株式会社 タダノ

東京	事務	所	〒130	東京都墨田区亀沢2-4-12	☎(03)3621-7777
北海道	支店	〒003	札幌市白石区本通21丁目南1番40号	☎(011)861-9030	
帯広	営業	所	〒080	帯広市西18条北1-9-12	☎(0155)33-4220
室蘭	営業	所	〒050	室蘭市寿町1-5-3(蘭東ビル2F)	☎(0143)44-0045
旭川	営業	所	〒070	旭川市東七条3-34-2(アーバンライフビル2F)	☎(0166)25-2817
函館	営業	所	〒041	函館市富岡町2-12-3	☎(0138)43-5761
東北	支店	〒983	仙台市若林区卸町東4-2-21	☎(022)288-5550	
青森	営業	所	〒030	青森市長島2-10-4(ヤマウビル)	☎(0177)77-4231
岡山	営業	所	〒020	盛岡市向中野字台太郎42番3	☎(0196)35-0611
秋田	営業	所	〒963	郡山市字下亀田10-2	☎(0249)32-3513
北	支店	〒010	秋田市山王2-1-53(山王218F)	☎(0188)64-8669	
宇都宮	営業	所	〒310	水戸市平須町158-268	☎(029)244-3051
関東	支店	〒321	宇都宮市東宿郷2-10-3(第一生沼ビル)	☎(0286)35-8555	
群馬	支店	〒362	上尾市本町1-2-25	☎(048)772-7777	
馬	営業	所	〒371	前橋市文京町4-18-22(文京ビル5F)	☎(0272)43-1871
千葉	支店	〒130	東京都墨田区亀沢2-4-12	☎(03)3621-7790	
多摩	営業	所	〒285	佐倉市大作1-4-1(佐倉第三工業団地内)	☎(043)498-3520
横浜	営業	所	〒183	東京都府中市美町3-57-24(第一福美ビル)	☎(0423)65-0981
静岡	営業	所	〒224	横浜市都筑区池辺町4843-1	☎(045)936-2811
岡	支店	〒422	静岡市豊田2-6-15	☎(054)282-2117	
甲府	出張	〒409-38	山梨県中巨摩郡昭和町築地新居1741-1	☎(0552)75-0538	
新潟	支店	〒930-01	富山市西二俣344	☎(0764)36-1555	
福井	営業	所	〒950-11	新潟県西蒲原郡黒埼町流通3-1-5	☎(025)268-0770
名古屋	支店	〒910	福井市高木町84字13番3	☎(0776)53-2561	
松本	支店	〒491	一宮市丹陽町九日市場字下田122	☎(0586)76-1181	
四日市	営業	所	〒390	松本市大手3-1-1(松本ビル)	☎(0263)35-6131
		〒510	四日市市新正4-6-8(デジコビル4F)	☎(0593)52-9377	

大阪	支店	〒577	東大阪市荒本北211	☎(06)746-8731	
京都	支店	〒601	京都市南区唐橋川久保町29(大佐ビル)	☎(075)681-0421	
神戸	営業	所	〒651-21	神戸市西区玉津町小山240-1	☎(078)928-9061
和歌山	営業	所	〒640	和歌山市狐島389(MYビル3F)	☎(0734)53-7721
四国	支店	〒761-01	高松市新田町甲34	☎(0878)39-5777	
松山	営業	所	〒791-11	松山市森松町886-4	☎(0899)56-8800
徳島	営業	所	〒771-02	徳島県板野郡北島町鯛浜字川久保176-4	☎(0886)98-0210
高知	出張	所	〒780	高知市高須1835-2(左京ビル2F)	☎(0888)83-8666
中国	支店	〒731-43	広島県安芸郡坂町字北新地12011-7	☎(082)884-0255	
岡山	営業	所	〒700	岡山市青江281-1(青江土地倉庫ビル302)	☎(086)223-9258
徳山	営業	所	〒745	徳山市本町1-3(大同生命徳山ビル7F)	☎(0834)31-1715
松江	営業	所	〒690	松江市白湯本町13(三井生命松江ビル4F)	☎(0852)24-7050
九州	支店	〒816	大野城市御笠川3-2-14	☎(092)503-7821	
北九州	営業	所	〒802	北九州市小倉北区浅野2-11-15(KMMビル別館5F)	☎(093)531-2681
大分	営業	所	〒870	大分市中央町2-9-24(三井生命大分ビル4F)	☎(0975)32-6337
鹿児島	営業	所	〒890	鹿児島市東開町3-23	☎(0992)69-6000
長崎	営業	所	〒850	長崎市大黒町9-22(大久保大黒ビル1F)	☎(0958)28-2766
熊本	営業	所	〒862	熊本市尾の上1-12-8(ラフォーレ19番館202号)	☎(096)365-5121
宮崎	出張	所	〒880	宮崎市旭2-1(睦屋第8ビル401)	☎(0985)20-4191
沖縄	営業	所	〒901-21	浦添市勢理客75(GKビル101号)	☎(098)877-7077
本		〒761-01	高松市新田町甲34	☎(0878)39-5555	

●道路運送車両法による保安基準(タイヤの接地圧)の緩和の認可が必要です。  
●お届けいたします製品は、改良などのため、このカタログと相違する場合がありますので、ご了承ください。