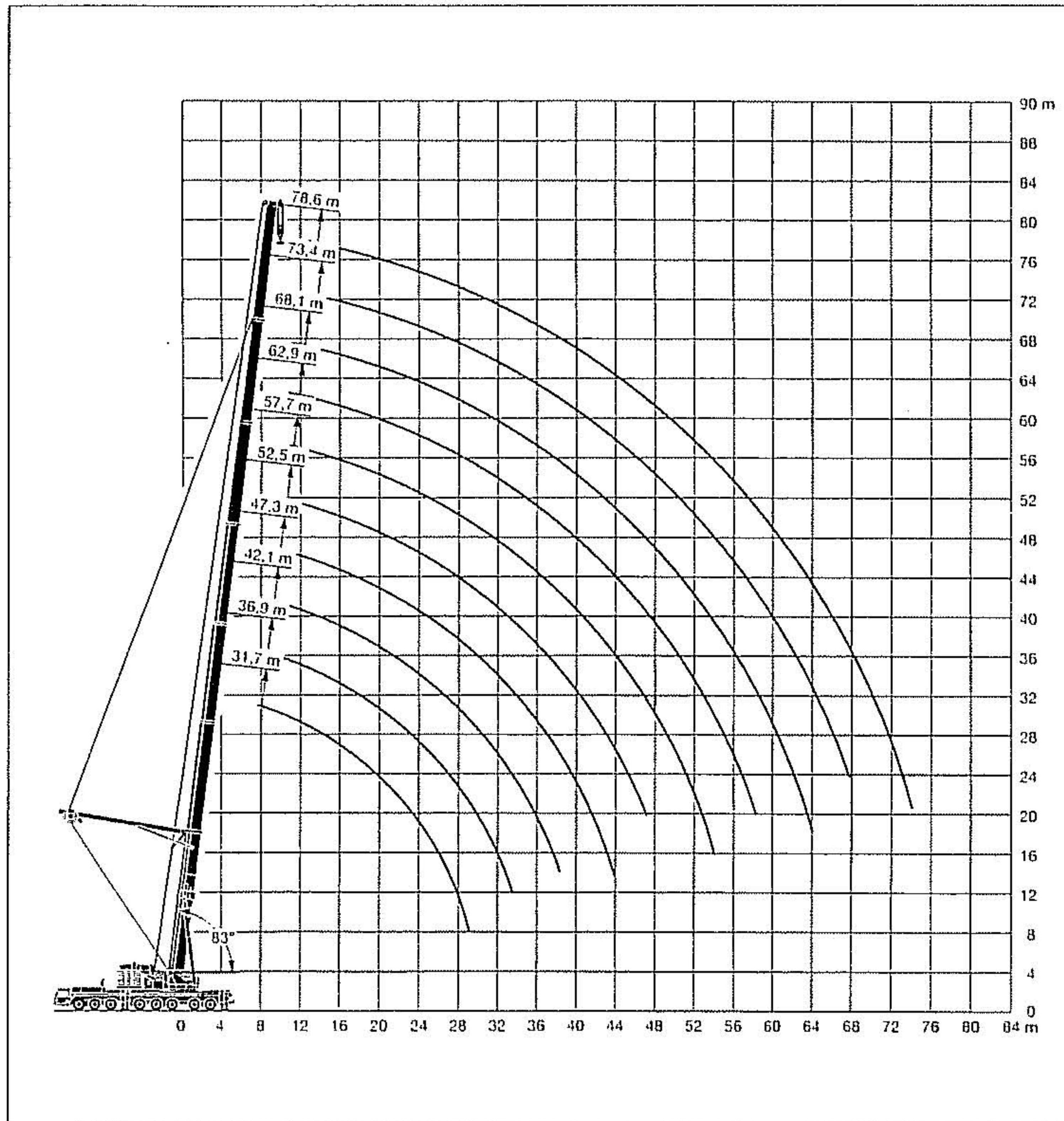


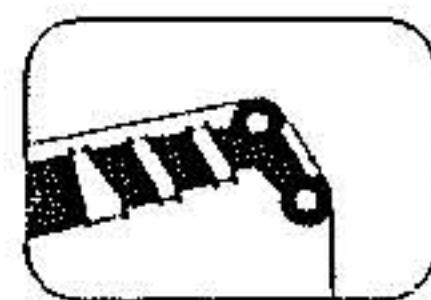
メインブーム定格総荷重表(ガイ仕様)



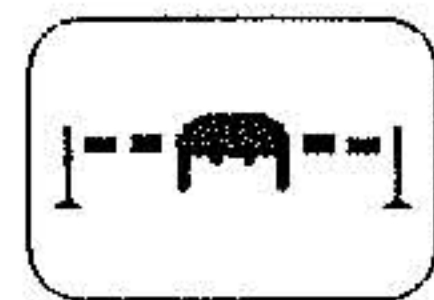
注意

- 1 定格総荷重はフックブロック、玉掛ワイヤー等の自重を含みます。
また、下記の条件が考慮されていませんのでクレーンの操作には充分気をつけてください。
① 地盤の強度、地震による影響
② 作業速度に応じた動荷重および台風または強風による影響等
- 2 本機は水平に設置して、クレーン作業を行ってください。
- 3 作業半径は、クレーンの旋回中心から荷重の重心までの水平距離です。
- 4 メインブームの定格総荷重は補助ジブを取り除いた状態での値です。
- 5 メインブーム50m仕様で274トンを超える定格総荷重の場合は、特殊吊装置が必要です。
- 6 メインブーム84m仕様で262トンを超える定格総荷重の場合は、特殊吊装置が必要です。

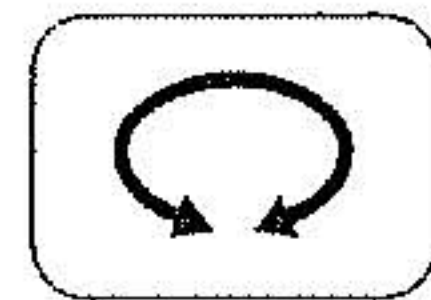
メインブーム 84m仕様



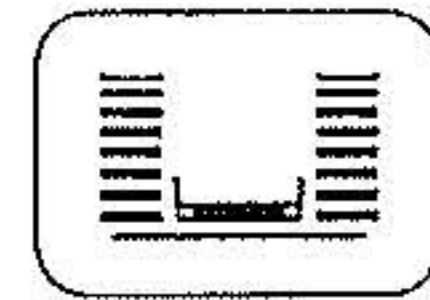
31.7m-78.6m



10m×9.6m



360°



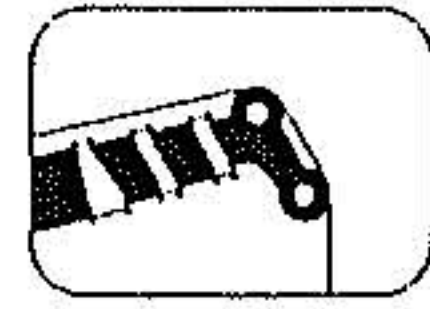
165t

メインブーム 作業半径(m)	長さ	31.7m	36.9m	42.1m	47.3m	52.5m	57.7m	62.9m	68.1m	73.4m	78.6m
7		183	166	139	114						
8		172	159	137	112	89					
9		156	150	132	110	88	78				
10		142	137	129	109	87	77	64	55		
12		121	116	113	105	85	75	63	54	45.5	
14		103	100	97	95	83	74	61	53	44.5	37
16		88	88	85	84	81	72	60	51	43.5	36.5
18		77	76	75	74	76	68	59	50	42.5	36
20		67	66	66	66	68	65	57	49	41	35
22		58	58	58	59	61	59	55	47.5	40	34
24		51	51	51	52	55	53	52	46.5	39	33
26		45.5	44.5	45	46	49.5	48.5	48.5	45	38	32.5
28		40	39.5	40	41	44.5	43.5	44	44	37	31.5
30		28.5	35	35.5	36.5	40	39	40	41	36	31
32			31	31.5	32.5	36	35	36	37	35.5	30
34			25.6	27.8	29	32.5	31.5	32.5	33.5	34.5	29.5
36				23.8	25.8	29.3	28.4	29.2	30.5	31.5	28.8
38				19.4	22.9	26.5	25.6	26.4	27.6	28.5	28.2
40					20.4	23.7	23.1	23.8	25.1	26	26.9
42					18	20.2	20.7	21.5	22.8	23.7	24.6
44					14.1	17	18.6	19.4	20.7	21.6	22.5
46						13.8	16.7	17.5	18.8	19.7	20.6
48						10.8	14.9	15.7	17.1	17.9	18.9
50							12.5	14.1	15.4	16.3	17.3
52							10.1	12.6	13.9	14.8	15.8
54							7.8	10.7	12.5	13.4	14.4
56								8.4	11.2	12.1	13.1
58								6.2	9.5	10.9	11.9
60									7.6	9.7	10.8
62									5.8	8.6	9.7
64									4.1	7.6	8.7
66										6.5	7.7
68										4.7	6.5
70											5.2
72											3.9
74											2.6
ブーム 伸長率 (%)	I	46	92	92	92	46	92	92	92	92	92
	II	46	46	92	92	92	92	92	92	92	92
	III	46	46	46	92	92	92	92	92	92	92
	IV	0	0	0	0	46	46	92	92	92	92
	V	0	0	0	0	46	46	46	46	92	92
	VI	0	0	0	0	0	0	0	46	46	92

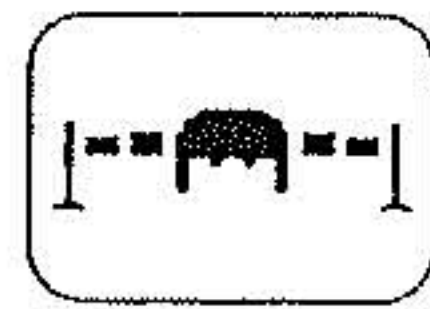
LIEBHERR LTM1550N

メインブーム定格総荷重表(ガイ仕様)

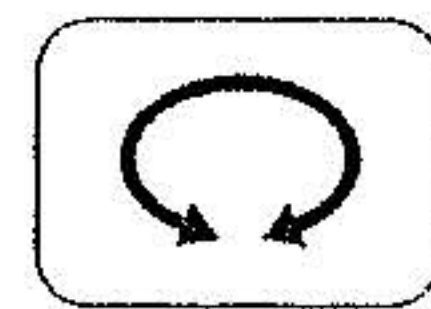
メインブーム
84m仕様



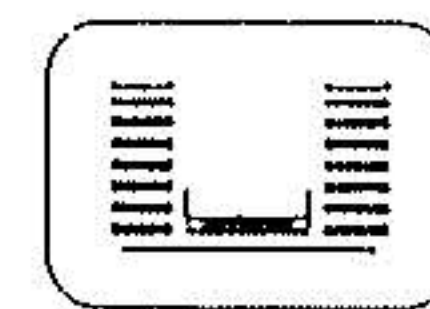
31.7m-78.6m



10m x 9.6m



360°

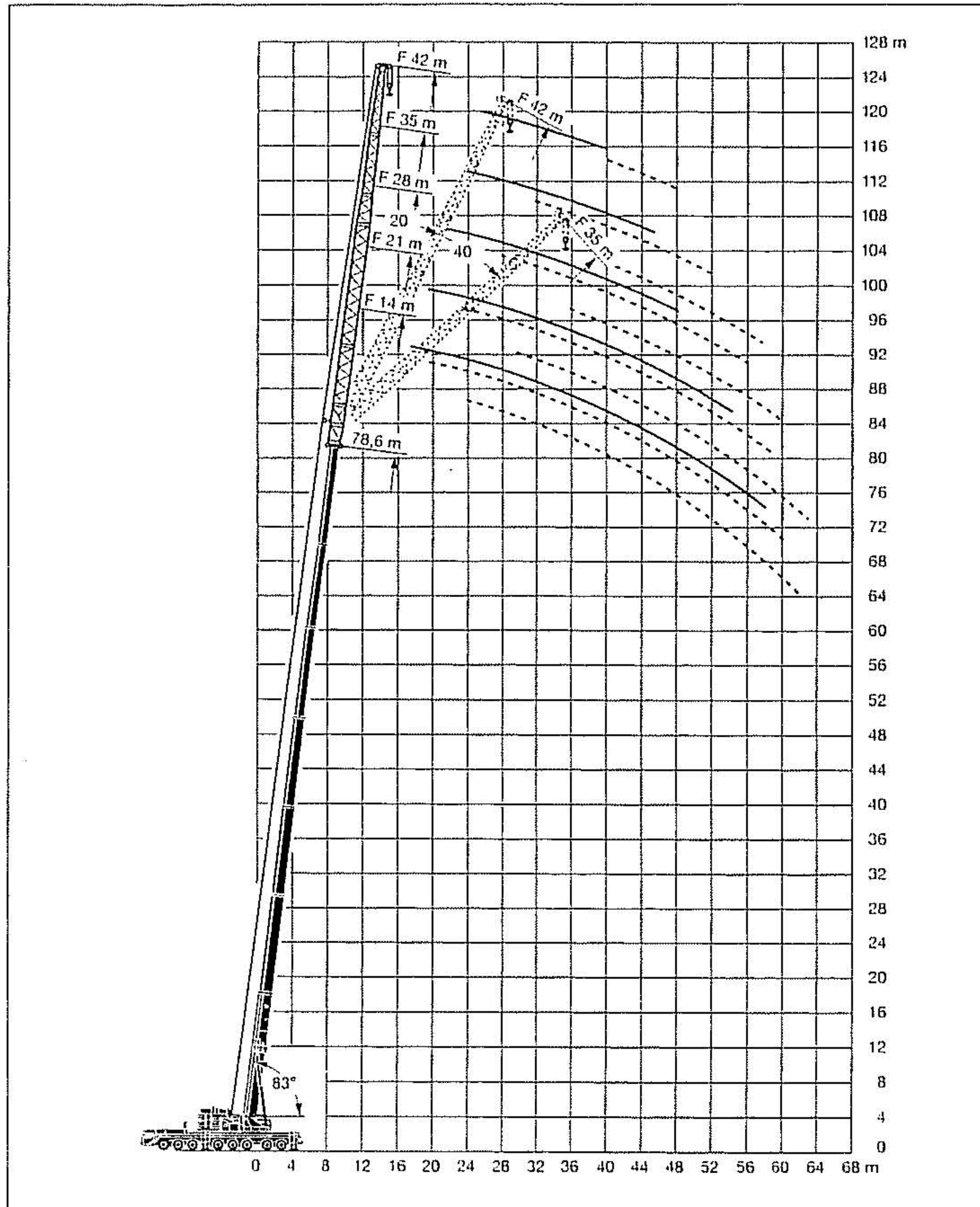


135t

メインブーム 作業半径(m)	メインブーム 長さ	31.7m	36.9m	42.1m	47.3m	52.5m	57.7m	62.9m	68.1m	73.4m	78.6m
4.5		198									
5		195									
6		190	173								
7		183	166	139	114						
8		172	159	137	112	89					
9		156	150	132	110	88	78				
10		141	137	129	109	87	77	64	55		
12		116	115	113	105	85	75	63	54	45.5	
14		98	97	97	95	83	74	61	53	44.5	37
16		83	82	82	83	81	72	60	51	43.5	36.5
18		71	70	70	71	74	68	59	50	42.5	36
20		61	60	61	62	65	63	57	49	41	35
22		53	52	53	54	57	56	55	47.5	40	34
24		46	45.5	46	47	50	49.5	49	46.5	39	33
26		40	39.5	40	41	44.5	43.5	44	44.5	38	32.5
28		35	34.5	35	36	39.5	39	39.5	40	37	31.5
30		28.5	30	31	32	35.5	34.5	35	36.5	36	31
32			26.3	26.9	28.1	31.5	30.5	31.5	33	33.5	30
34			22.8	23.5	24.7	28.3	27.3	28.1	29.4	30.5	29.5
36				20.5	21.7	25.3	24.3	25.1	26.4	27.3	28.2
38				17.7	19	22.6	21.7	22.4	23.8	24.6	25.6
40					16.5	20.2	19.3	20	21.4	22.2	23.2
42					14.3	18	17.1	17.9	19.2	20.1	21
44					12.3	16	15.1	15.9	17.2	18.1	19.1
46						13.8	13.3	14	15.4	16.3	17.3
48						10.8	11.6	12.4	13.7	14.6	15.6
50							10	10.8	12.2	13.1	14.1
52							8.5	9.4	10.8	11.7	12.7
54							7.1	8	9.4	10.4	11.4
56								6.6	8.1	9.1	10.2
58								5.2	6.9	7.9	9
60									5.7	6.7	7.9
62									4.7	5.6	6.8
64									4	4.7	5.7
66										4.1	4.9
68										3.4	4.2
70											3.7
72											3.1
74											2.6
ブーム 伸長率 (%)	I	46	92	92	92	46	92	92	92	92	92
	II	46	46	92	92	92	92	92	92	92	92
	III	46	46	46	92	92	92	92	92	92	92
	IV	0	0	0	0	46	46	92	92	92	92
	V	0	0	0	0	46	46	46	46	92	92
	VI	0	0	0	0	0	0	0	46	46	92

TAB 218036

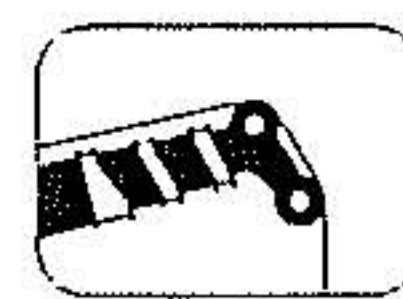
固定式ジブ定格総荷重表



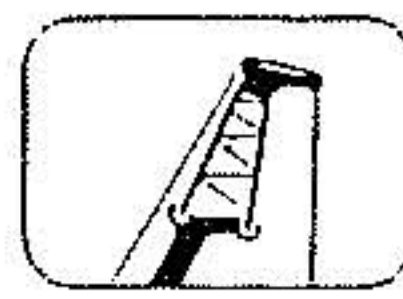
注意

- 1 定格総荷重はフックブロック、玉掛ワイヤー等の自重を含みます。
また、下記の条件が考慮されていませんのでクレーンの操作には充分気をつけてください。
① 地盤の強度、地震による影響
② 作業速度に応じた動荷重および台風または強風による影響等
- 2 本機は水平に設置して、クレーン作業を行ってください。
- 3 作業半径は、クレーンの旋回中心から荷重の重心までの水平距離です。
- 4 メインブームの定格総荷重は補助ジブを取り除いた状態での値です。
- 5 メインブーム50m仕様で274トンを超える定格総荷重の場合は、特殊吊装置が必要です。
- 6 メインブーム84m仕様で262トンを超える定格総荷重の場合は、特殊吊装置が必要です。

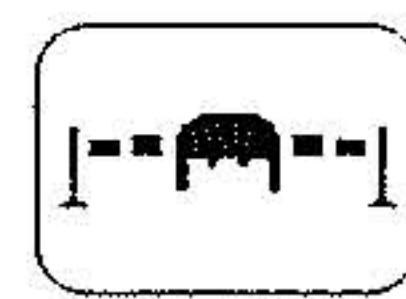
メインブーム
84m仕様



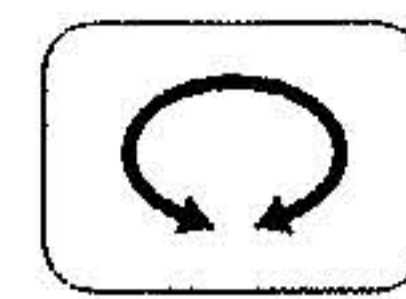
47.3m-
78.6m



0°
14m-
56m



10m×9.6m



360°



135t

メインブーム長さ ジブ長さ 作業半径(m)	47.3m+2.2m*							57.7m+2.2m*						
	14m	21m	28m	35m	42m	49m	56m	14m	21m	28m	35m	42m	49m	56m
12	42.5	31												
14	39	28.6	22.2	18				32.5	26.3					
16	36	26.4	20.6	16.7	13.4			30	24.8	19.2				
18	33.5	24.5	19	15.5	12.4	10.4	8.1	28	23.4	18.1	14.1	11.1		
20	31.5	22.8	17.7	14.4	11.6	9.6	7.5	25.8	22.1	17.1	13.3	10.5	8.5	
22	29.4	21.4	16.5	13.4	10.7	8.9	6.9	23.9	20.9	16.2	12.5	9.9	8	6.1
24	27.6	20	15.5	12.5	10	8.3	6.4	22.1	19.6	15.3	11.8	9.4	7.6	5.7
26	25.8	18.7	14.5	11.7	9.4	7.7	5.9	20.5	18.3	14.5	11.2	8.8	7.1	5.3
28	23.9	17.4	13.6	11	8.8	7.2	5.5	19	17	13.8	10.6	8.3	6.7	4.9
30	22.1	16.3	12.6	10.3	8.2	6.7	5	17.3	15.8	13.1	10.1	7.9	6.2	4.6
32	20.2	15.4	11.8	9.6	7.6	6.1	4.6	16	14.6	12.4	9.5	7.4	5.9	4.3
34	18.4	14.5	11.1	8.7	6.9	5.4	4.2	14.7	13.2	11.8	9.1	7	5.5	4
36	16.8	13.6	10.4	8.2	6.2	4.8	3.8	13.5	12.2	11	8.5	6.5	5.2	3.7
38	15.2	12.8	9.8	7.7	5.8	4.5	3.3	12.4	11.2	10.2	7.9	5.9	4.7	3.4
40	13.7	12	9.2	7.2	5.5	4.2	2.9	11.3	10.2	9.3	7.3	5.4	4.3	3.1
42	12.6	11.5	8.6	6.7	5.1	3.9	2.7	10.2	9.3	8.6	7	5.2	3.9	2.8
44	11.6	11.1	8	6.3	4.8	3.6		9	8.5	7.8	6.6	4.9	3.6	
46	10.7	10.5	7.5	5.9	4.5	3.4		8.3	7.6	7.1	6.3	4.6	3.4	
48	9.8	9.7	7.2	5.5	4.2	3.1		7.6	6.7	6.4	5.8	4.4	3.2	
50	8.9	8.9	6.9	5.1	3.9	2.9		6.9	5.8	5.8	5.3	4.2	3	
52	8.1	8.2	6.6	4.7	3.7	2.6		6.3	5.3	5.2	4.8	3.9	2.8	
54	7.3	7.5	6.4	4.5	3.4	2.4		5.7	4.8	4.5	4.4	3.7	2.6	
56	6.5	6.8	6.1	4.3	3.1	2.2		5.1	4.3	3.8	3.9	3.4	2.4	
58	5.3	6.1	5.8	4.2	3			4.6	3.8	3.4	3.5	3	2.3	
60	4.6	5.4	5.3	4	2.8			4	3.4	3	3	2.6	2	
62		4.7	4.8	3.8	2.7			3.5	3	2.6	2.5	2.2		
64		4	4.3	3.7	2.6			3	2.6	2.3	2			
66		3.5	3.8	3.5	2.4			2.5	2.2	1.9				
68			3.4	3.3	2.3			2	1.8					
70			2.9	2.9	2.2									
72			2.4	2.6	2									
74				2.2	1.8									
76				1.9										
78				1.5										
ブーム 伸長率 (%)	I			92							92			
	II			92							92			
	III			92							92			
	IV			0							46			
	V			0							46			
	VI			0							0			

LIEBHERR LTM1550N

固定式ジブ定格総荷重表

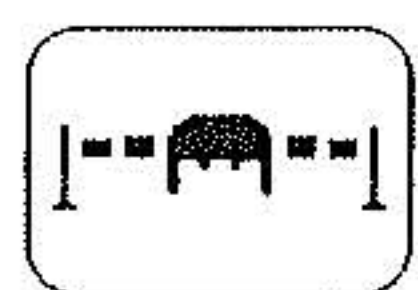
メインブーム
84m仕様



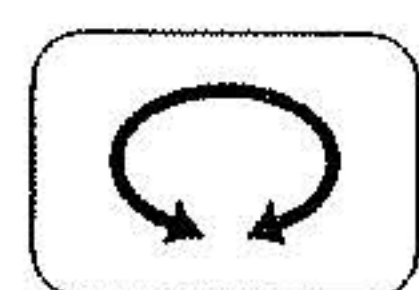
47.3m-
78.6m



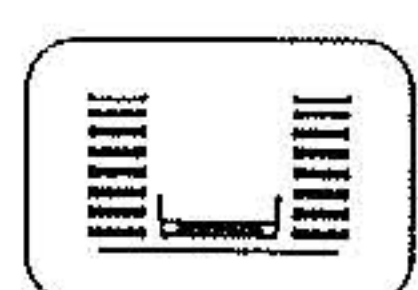
0°
14m-
56m



10m×9.6m



360°



135t

メインブーム長さ		68.1m+2.2m*						78.6m+2.2m*					
ジブ長さ		14m	21m	28m	35m	42m	49m	56m	14m	21m	28m	35m	42m
作業半径(m)	16	22.5											
	18	21.3	17.8	15					15.2				
	20	19.8	16.9	14.2	11.4				14.4	12			
	22	18.3	16	13.5	11	9			13.6	11.4	9.3		
	24	17	15	12.6	10.4	8.6	6.3	4.6	12.7	10.6	8.8	7.4	
	26	15.8	13.9	11.8	9.9	8.2	6	4.3	11.9	9.9	8.2	6.9	5.7
	28	14.7	13	11.1	9.4	7.8	5.7	4	11.2	9.3	7.6	6.4	5.2
	30	13.6	12.1	10.4	8.8	7.4	5.3	3.7	10.5	8.7	7.1	6	4.8
	32	12.6	11.2	9.7	8.3	7.1	5.1	3.5	9.8	8	6.5	5.5	4.3
	34	11.4	10.2	8.8	7.4	6.7	4.8	3.3	8.8	7.2	5.9	5	3.9
	36	10.2	9.2	7.9	6.6	6.2	4.5	3	7.9	6.5	5.3	4.6	3.6
	38	9.3	8.2	7.2	5.8	5.6	4.2		7	5.7	4.7	4.1	3.2
	40	8.5	7.3	6.6	5	4.9	3.7		6.4	4.9	4.1	3.7	2.9
	42	7.7	6.7	6	4.6	4.3	3.3		5.8	4.5	3.7	3.3	
	44	6.9	6.1	5.5	4.1	3.8	2.9		5.3	4	3.3	2.9	
	46	6.1	5.6	4.9	3.7	3.4	2.6		4.8	3.6	2.9	2.5	
	48	5.4	5.1	4.4	3.4	3			4.3	3.3	2.6		
	50	4.7	4.6	3.9	3	2.7			3.8	2.9			
	52	4.1	4.1	3.5	2.6	2.4			3.4	2.5			
	54	3.7	3.7	3	2.3				2.9	2.2			
	56	3.3	3.2	2.6					2.5				
	58	2.8	2.8	2.1					2.1				
	60	2.4	2.4										
	62	2	2										
ブーム伸長率(%)	I				92						92		
	II				92						92		
	III				92						92		
	IV				92						92		
	V				46						92		
	VI				46						92		

*アダプター

TAB 218053.3/4

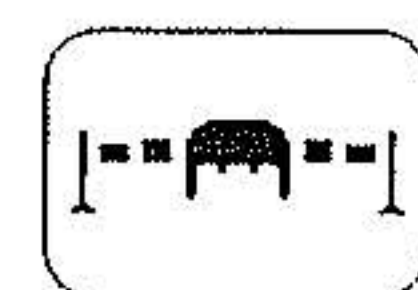
メインブーム
84m仕様



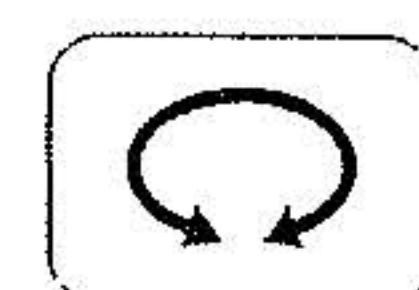
47.3m-
78.6m



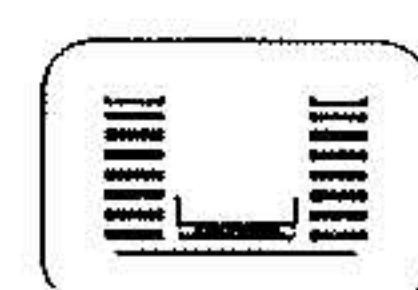
20°
14m-
42m



10m×9.6m



360°



135t

メインブーム長さ		47.3m+2.2m*					57.7m+2.2m*					68.1m+2.2m*					78.6m+2.2m*					
ジブ長さ		14m	21m	28m	35m	42m	14m	21m	28m	35m	42m	14m	21m	28m	35m	42m	14m	21m	28m	35m	42m	
作業半径(m)	16	24.7																				
	18	23.3	16.8				23.9															
	20	22	15.8				22.8															
	22	20.9	14.8	11.6			21.7	14.7														
	24	19.9	14	10.9			20.7	14														
	26	19	13.3	10.2	7.7		19.9	13.3	10.2													
	28	18.2	12.6	9.6	7.2		19.1	12.8	9.6	7.1												
	30	17.4	12.1	9.1	6.7	5.2	17.9	12.2	9.1	6.7												
	32	16.7	11.5	8.6	6.3	4.8	16.5	11.8	8.7	6.3	4.7											
	34	16	11	8.2	5.9	4.5	15.2	11.3	8.3	5.9	4.4	12	10.6	8	5.6							
	36	15.3	10.5	7.8	5.6	4.2	14	10.9	7.9	5.6	4.1	10.9	9.8	7.7	5.4	3.9	8.3	7.1	5.9	4.6		
	38	15	10	7.4	5.4	4	12.9	10.5	7.6	5.3	3.9	10	8.9	7.4	5.1	3.7	7.6	6.5	5.4	4.3		
	40	14.7	9.6	7.1	5.1	3.7	11.8	10.1	7.3	5.1	3.8	9	8	7.1	4.9	3.6	6.8	5.9	4.9	4	3.2	
	42	13.7	9.3	6.7	4.9	3.6	10.7	9.7	6.9	4.9	3.6	8.1	7.2	6.5	4.7	3.4	6.2	5.4	4.4	3.7	3.1	
	44	12.6	9	6.4	4.6	3.4	10	8.9	6.6	4.7	3.4	7.2	6.4	5.8	4.5	3.2	5.7	4.9	4	3.4	2.8	
	46	11.5	8.7	6	4.4	3.2	9.3	8.2	6.4	4.5	3.2	6.6	5.7	5.1	4.3	3.1	5.2	4.3	3.7	3.1	2.6	
	48	10.5	8.4	5.8	4.2	3	8.7	7.5	6.2	4.3	3.1	6.1	5.2	4.7	4.2	3	4.7	3.9	3.4	2.8	2.3	
	50	9.5	8.2	5.7	4	2.9	7.9	6.8	5.9	4.2	2.9	5.5	4.8	4.3	3.9	2.9	4.2	3.6	3.1	2.6		
	52	8.6	7.9	5.5	3.8	2.7	7.2	6.1	5.7	4	2.8	5	4.3	3.9	3.5	2.7	3.8	3.2	2.8	2.3		
	54	7.7	7.4	5.3	3.6	2.6	6.5	5.5	5.3	3.8	2.7	4.5	3.9	3.5	3.2	2.6	3.4	2.9	2.4			
	56	6.8	6.5	5.1	3.5	2.5	5.9	4.7	4.8	3.7	2.6	4.1	3.5	3.2	2.8	2.5	2.9	2.5	2.1			
	58		5.9	4.9	3.4	2.3	5.2	4.3	4.3	3.5	2.5	3.6	3.1	2.8	2.5	2.3	2.5	2.2				
	60		5.3	4.8	3.3	2.2	4.6	3.9	3.8	3.4	2.4	3.2	2.8	2.5	2.2	2	2.2					
	62		4.8	4.6	3.1	2.1	4	3.5	3.5	3.2	2.3	2.6	2.4	2.2	1.9							
	64		4.2	4.2	3	2	3.4	3.1	3.1	2.9	2.2	2.1	2.1	1.9								
	66			3.8	2.9	1.9	2.8	2.7	2.7	2.6	2.1											
	68			3.4	2.8	1.8		2.4	2.3	2.3	2											
	70			3	2.7	1.7		2	2	2	1.9											
	72				2.7	1.7		1.7														
	74				2.4																	
	76				2																	
	78				1.7																	
ブーム伸長率(%)	I				92																	
	II				92																	
	III				92																	
	IV				0																	
	V				0																	
	VI				0																	

*アダプター

TAB 218061.1/2/3/4

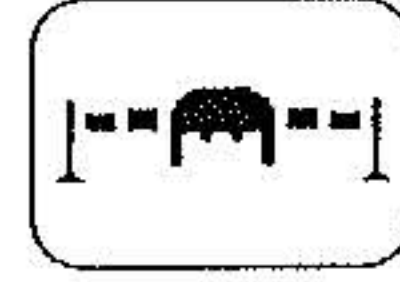
LIEBHERR LTM1550N

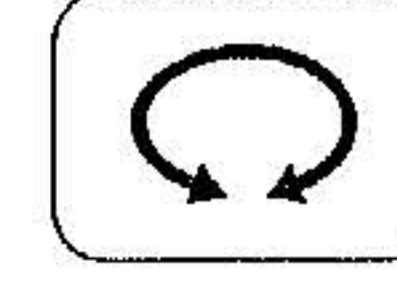
固定式ジブ定格総荷重表

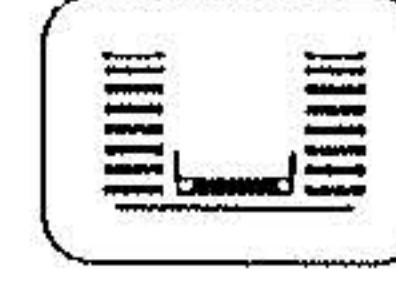
メインブーム
84m仕様

 47.3m-
78.6m

 40°
14m-
35m

 10m×9.6m

 360°

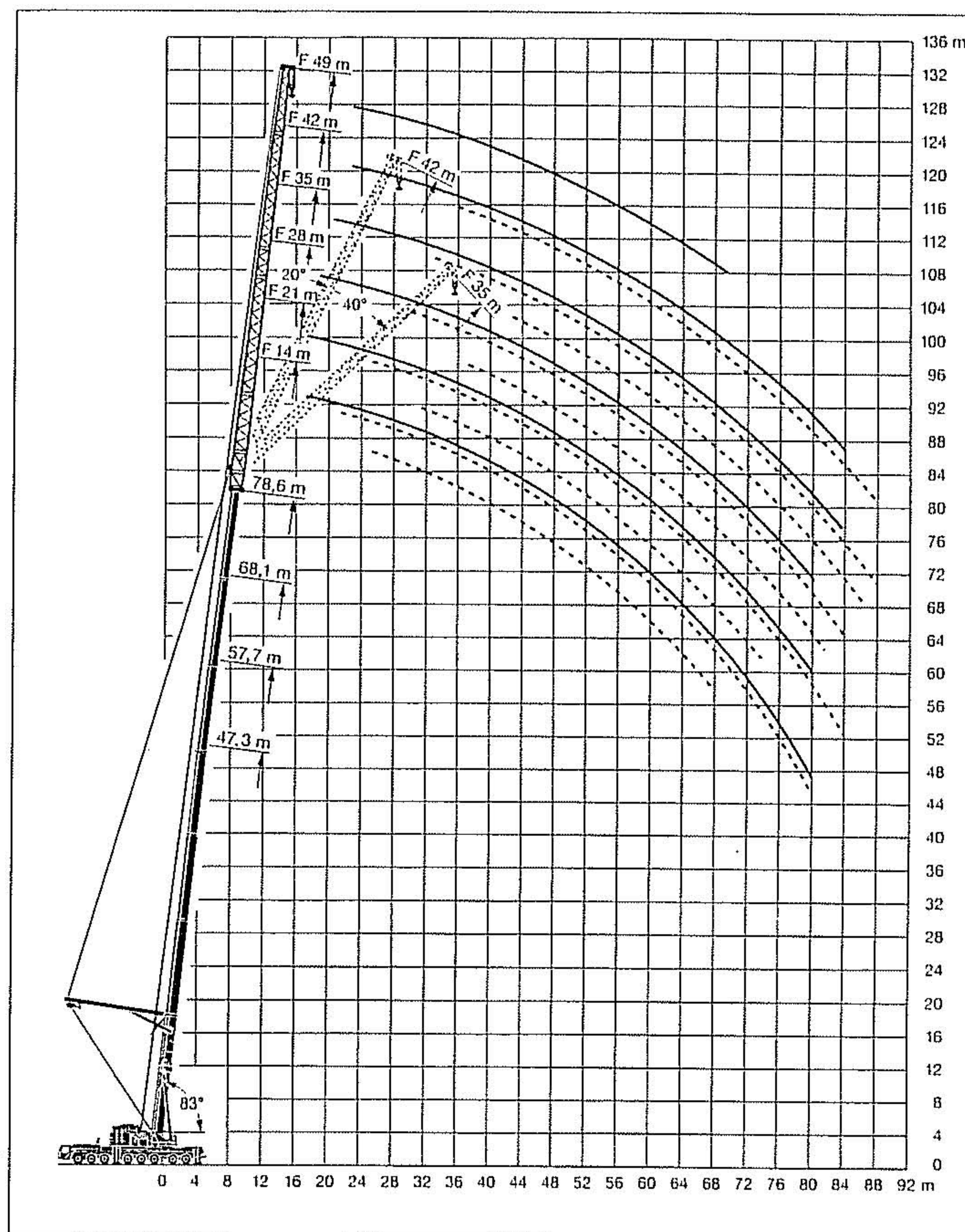
 135t

メインブーム長さ ジブ長さ	47.3m+2.2m*				57.7m+2.2m*				68.1m+2.2m*				78.6m+2.2m*			
	14m	21m	28m	35m	14m	21m	28m	35m	14m	21m	28m	35m	14m	21m	28m	35m
作業半径(m)																
20	17.1															
22	16.5				16.6											
24	16	10.8			16.1				15.8							
26	15.5	10.4			15.6	10.4			15.4							
28	15	10			15.2	10.1			15				11.7			
30	14.6	9.7	6.6		14.8	9.8			14.2	9.6			10.9			
32	14.3	9.4	6.3		14.5	9.5	6.3		13.2	9.4			10.1			
34	13.9	9.1	6		14.2	9.2	6		12.3	9.2	5.9		9.4	7.8		
36	13.6	8.8	5.8	4	13.9	9	5.8		11.4	8.9	5.7		8.7	7.3		
38	13.3	8.6	5.5	3.9	13	8.8	5.6	3.9	10.4	8.8	5.5		8	6.9		
40	13	8.3	5.4	3.7	12	8.6	5.5	3.7	9.5	8.6	5.3	3.6	7.4	6.4	5	
42	12.9	8.2	5.2	3.6	11	8.5	5.4	3.6	8.7	8.1	5.2	3.5	6.8	5.9	4.7	
44	12.7	8	5.1	3.5	10.1	8.3	5.2	3.5	7.9	7.4	5.1	3.4	6.2	5.4	4.5	3.3
46	11.5	7.8	5	3.4	9.4	8.2	5.1	3.4	7.1	6.7	5	3.3	5.6	5	4.1	3.2
48		7.7	4.9	3.3	8.7	8	5	3.3	6.4	6	4.9	3.2	4.9	4.6	3.8	3.1
50		7.5	4.7	3.2	8.1	7.4	4.9	3.2	5.6	5.4	4.8	3.2	4.3	4.1	3.5	3
52		7.4	4.6	3.1	7.4	6.7	4.7	3.1	4.9	4.7	4.4	3.1	3.7	3.7	3.2	2.8
54		7.4	4.5	3	6.6	6.1	4.6	3.1	4.5	4.3	4.1	3	3.4	3.3	2.9	2.5
56			4.4	2.9		5.4	4.5	3	4.1	3.9	3.7	2.9	3	2.9	2.7	2.3
58			4.4	2.8		5	4.5	2.9	3.7	3.5	3.3	2.9	2.6	2.6	2.4	2.1
60			4.4	2.7		4.4	4.2	2.8	3.3	3.2	3	2.8	2.3	2.3	2.1	
62				2.7									2	2		
64				2												
66																
68																
70																
72																
74																
ブーム 伸長率 (%)	I															
	II			92												
	III			92												
	IV			92												
	V			0												
	VI			0												

*アダプター

TAB 218069.1/2/3/4

固定式ジブ定格総荷重表(ガイ仕様)



注意

- 1 定格総荷重はフックブロック、玉掛ワイヤー等の自重を含みます。
また、下記の条件が考慮されていませんのでクレーンの操作には充分気をつけてください。
① 地盤の強度、地震による影響
② 作業速度に応じた動荷重および台風または強風による影響等
- 2 本機は水平に設置して、クレーン作業を行ってください。
- 3 作業半径は、クレーンの旋回中心から荷重の重心までの水平距離です。
- 4 メインブームの定格総荷重は補助ジブを取り除いた状態での値です。
- 5 メインブーム50m仕様で274トンを超える定格総荷重の場合は、特殊吊装置が必要です。
- 6 メインブーム84m仕様で262トンを超える定格総荷重の場合は、特殊吊装置が必要です。

メインブーム
84m仕様



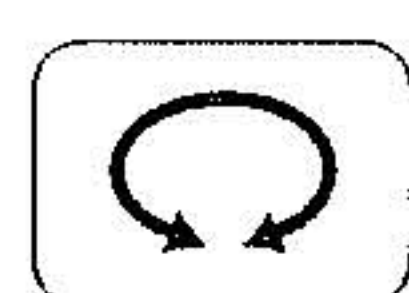
47.3m-
78.6m



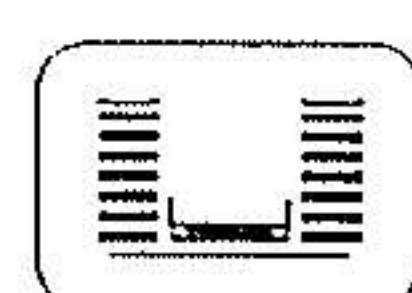
0°
14m-
56m



10m×9.6m



360°



165t

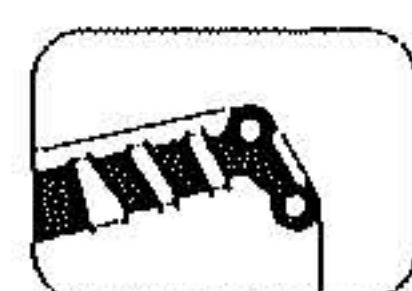
メインブーム長さ ジブ長さ 作業半径(m)	47.3m+2.2m*							57.7m+2.2m*						
	14m	21m	28m	35m	42m	49m	56m	14m	21m	28m	35m	42m	49m	56m
10	63													
12	59	41												
14	54	38	29.2	22.8				49.5	35.5					
16	50	34.5	27	21.2	16.5			48	33.5	24.7	18.1			
18	46.5	32.5	24.9	19.7	15.4	12.4	9.2	45.5	31.5	23.3	17.2	13.7		
20	43	30	23.3	18.3	14.4	11.6	8.6	43	29.7	22	16.3	13.1	10.2	
22	40.5	28.4	21.8	17.2	13.5	10.9	8.1	40.5	28.1	20.9	15.5	12.4	9.7	7.1
24	37.5	26.6	20.5	16.1	12.7	10.1	7.4	38	26.7	19.8	14.7	11.8	9.2	6.7
26	35	25	19.3	15.2	11.9	9.4	6.8	36	25.4	18.8	13.9	11.2	8.7	6.3
28	32.5	23.5	18.1	14.3	11.2	8.8	6.3	34	24.2	17.8	13.3	10.6	8.2	6
30	31	22.4	17	13.5	10.5	8.2	5.8	32.5	23	17	12.6	10.1	7.7	5.6
32	29	21.3	16.2	12.6	9.8	7.6	5.4	31	22	16.2	12	9.6	7.3	5.2
34	27.3	20.1	15.5	11.8	9.2	7.1	5	29.7	20.9	15.4	11.5	9.1	6.9	4.9
36	25.8	19	14.6	11.2	8.5	6.5	4.6	28.4	20.2	14.7	10.9	8.6	6.5	4.5
38	24.3	17.9	13.8	10.5	8	6.1	4.2	25.8	19.4	14.2	10.3	8.1	6.1	4.2
40	22.5	16.9	13	9.9	7.5	5.7	3.6	23.3	18.7	13.7	9.8	7.7	5.7	3.9
42	20.2	16.3	12.3	9.4	7.1	5.3	3.4	21	17.9	13.1	9.4	7.3	5.2	3.6
44	18.1	15.8	11.6	8.8	6.6	5	3.1	18.9	17.2	12.5	8.9	6.9	4.9	3.3
46	16.1	15.2	10.9	8.3	6.2	4.6	2.9	17	16.4	11.9	8.5	6.5	4.6	3
48	14.4	14.7	10.4	7.8	5.8	4.3	2.7	15.2	15.7	11.4	8	6.2	4.4	2.8
50	12.7	14.1	9.9	7.3	5.5	4	2.5	13.6	14.6	10.8	7.6	5.8	4.1	2.6
52	11.2	12.6	9.5	6.8	5.1	3.7	2.3	12.1	13	10.3	7.2	5.5	3.9	2.4
54	9.7	11.2	9.1	6.5	4.7	3.4		10.6	11.6	9.8	6.9	5.2	3.7	2.2
56	7.7	9.8	8.7	6.3	4.4	3.1		9.3	10.3	9.4	6.5	4.9	3.4	
58	5.7	8.5	8.4	6	4.2	2.8		8	9	9.1	6.1	4.6	3.2	
60		7.3	8.1	5.7	4	2.7		6.7	7.8	8.6	5.9	4.3	3	
62		6	7.2	5.4	3.8	2.5		5.4	6.6	7.4	5.7	4.1	2.8	
64		4.5	6.1	5.2	3.7	2.4		4.5	5.3	6.2	5.4	3.9	2.6	
66			2.8	5	3.5	2.3		3.9	4.6	5.1	4.9	3.8	2.4	
68			4.4	4.8	3.3	2.1		2.5	3.9	4.4	4.3	3.6	2.2	
70			3.6	4.5	3.2	2			3.3	3.8	3.7	3.5	2.1	
72			2.1	3.9	3	1.9			2.7	3.2	3.1	3.4	2	
74				3.3	2.9	1.8			1.6	2.7	2.6	3.2	1.9	
76				2.7	2.8	1.7				2.2	2.1	3	1.8	
78					2.7	1.5				1.7	1.7	2.5	1.6	
80					2.2							2	1.5	
82					1.7							1.6		
ブーム伸長率(%)	I			92								92		
	II			92								92		
	III			92								92		
	IV			0								46		
	V			0								46		
	VI			0								0		

*アダプター

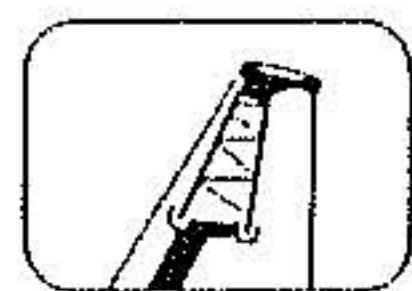
LIEBHERR LTM1550N

固定式ジブ定格総荷重表(ガイ仕様)

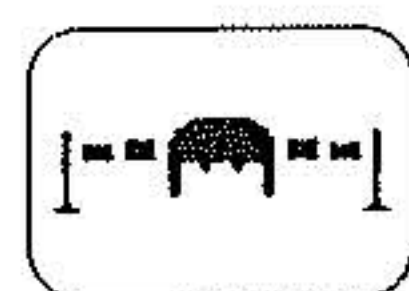
メインブーム
84m仕様



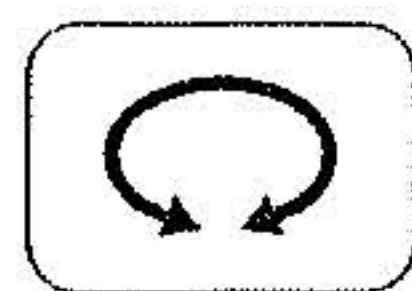
47.3m-
78.6m



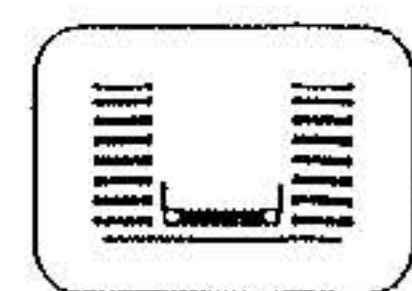
0°
14m-
56m



10m×9.6m



360°



165t

メインブーム長さ ジブ長さ 作業半径(m)	68.1m+2.2m*							78.6m+2.2m*						
	14m	21m	28m	35m	42m	49m	56m	14m	21m	28m	35m	42m	49m	
16	33.5							21.1						
18	32.5	26.6						20.6	17					
20	31.5	26	20.3	15				20.2	16.6	13.8				
22	30.5	25.5	19.6	14.4	11.3	8.1		19.4	16	13.5	10.4			
24	29.6	24.5	18.7	13.8	10.9	7.8	5.2	18.8	15.5	12.9	10	8.5		
26	28.7	23.6	17.9	13.2	10.5	7.4	4.9	18.2	15	12.4	9.6	8.1	6	
28	27.9	22.7	17.1	12.6	10	7.1	4.7	17.6	14.6	12	9.3	7.8	5.7	
30	27.1	21.9	16.4	12.1	9.6	6.8	4.5	17.1	14.1	11.5	9	7.5	5.4	
32	26.4	21.1	15.8	11.6	9.2	6.5	4.3	16.5	13.7	11.1	8.7	7.2	5.2	
34	25.7	20.4	15.1	11.1	8.9	6.2	4	16.1	13.3	10.7	8.4	6.9	4.9	
36	25	19.7	14.5	10.7	8.6	5.9	3.8	15.6	12.9	10.4	8.1	6.6	4.7	
38	24.4	19	14	10.3	8.2	5.6	3.6	15.2	12.6	10	7.9	6.3	4.5	
40	23.8	18.4	13.6	9.9	7.9	5.3	3.3	14.7	12.2	9.7	7.6	6.1	4.3	
42	22	17.8	13.1	9.6	7.6	5.1	3.1	14.4	11.8	9.4	7.4	5.8	4.1	
44	19.9	17.2	12.7	9.2	7.3	4.7	2.9	14	11.5	9.1	7.1	5.6	4	
46	18	16.7	12.3	8.9	7.1	4.5	2.6	13.6	11.2	8.8	6.9	5.4	3.8	
48	16.2	16.1	11.9	8.6	6.8	4.2	2.4	13.3	10.9	8.5	6.7	5.2	3.6	
50	14.6	15.1	11.4	8.2	6.4	4	2.3	12.9	10.6	8.2	6.5	5	3.5	
52	13.1	13.6	11	7.8	6.1	3.7		12.6	10.3	8	6.3	4.8	3.3	
54	11.7	12.2	10.6	7.4	5.8	3.5		11.4	10	7.7	6.1	4.7	3.2	
56	10.3	10.9	10.1	7	5.5	3.3		10.2	9.7	7.5	5.8	4.5	3	
58	9.1	9.6	9.8	6.7	5.1	3.1		9	9.3	7.3	5.7	4.4	2.8	
60	7.8	8.4	9	6.5	4.8	2.9		7.8	8.1	7.1	5.5	4.2	2.6	
62	6.6	7.2	7.8	6.2	4.5	2.7		6.7	7	6.9	5.3	4.1	2.4	
64	5.3	6	6.7	6	4.3	2.5		5.5	5.8	5.9	5.1	3.9	2.2	
66	4.6	4.9	5.4	5.7	4	2.3		4.7	4.9	4.9	5	3.8	2	
68	3.9	4.3	4.7	4.9	3.7	2.1		4.1	4.3	4.3	4.7	3.6	1.8	
70	3.3	3.7	4.1	4.3	3.4	1.9		3.5	3.7	3.8	4.1	3.5		
72	2.7	3.1	3.5	3.8	3.1	1.7		2.9	3.1	3.2	3.5	3.3		
74	2.2	2.6	2.9	3.2	2.9			2.4	2.6	2.7	3	3		
76		2	2.4	2.7	2.6			1.9	2.1	2.2	2.6	2.5		
78		1.6	1.9	2.2	2.3			1.5	1.7	1.8	2.1	2.1		
80				1.8	1.8						1.7	1.6		
82														
ブーム伸長率(%)	I				92						92			
	II				92						92			
	III				92						92			
	IV				92						92			
	V				46						92			
	VI				46						92			

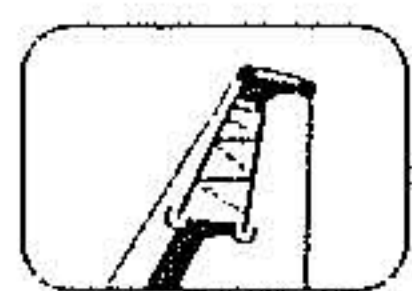
*アダプター

TAB 218089.3/4

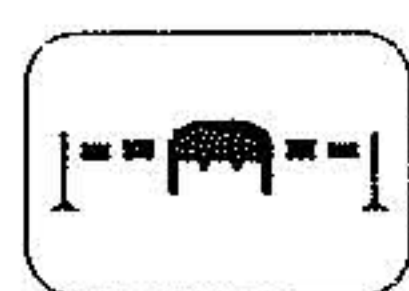
メインブーム
84m仕様



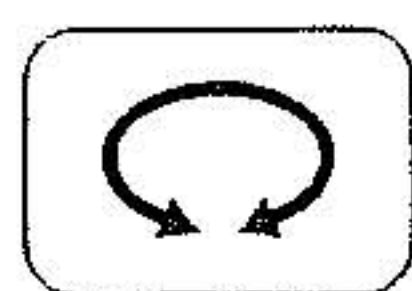
47.3m-
78.6m



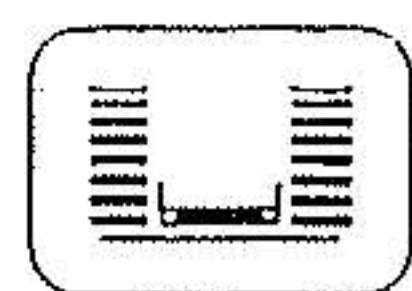
20°
14m-
42m



10m×9.6m



360°



165t

メインブーム長さ ジブ長さ 作業半径(m)	47.3m+2.2m*					57.7m+2.2m*					68.1m+2.2m*					78.6m+2.2m*				
	14m	21m	28m	35m	42m	14m	21m	28m	35m	42m	14m	21m	28m	35m	42m	14m	21m	28m	35m	42m
16	28.3																			
18	27	18.3				27.1														
20	25.8	17.4				26.1														
22	24.7	16.5	12.3			25.1	16.4													
24	23.8	15.8	11.7			24.2	15.8													
26	23	15.1	11.1	8.3		23.4	15.2	11.2												
28	22.2	14.5	10.5	7.8		22.7	14.6	10.7	7.6											
30	21.5	14	10	7.4	5.3	22.1	14.1	10.2	7.1											
32	20.8	13.5	9.6	6.9	4.9	21.5	13.7	9.8	6.7	4.7										
34	20.1	13	9.2	6.6	4.6	20.9	13.2	9.4	6.4	4.4										
36	19.3	12.6	8.9	6.3	4.2	20.3	12.8	9.1	6	4.2										
38	18.7	12.1	8.5	6.1	4	19.7	12.4	8.7	5.8	4										
40	18.1	11.7	8.2	5.8	3.8	19.1	12	8.4	5.6	3.8										
42	17.6	11.4	7.9	5.5	3.7	18.5	11.7	8.1	5.4	3.7										
44	17.1	11.1	7.6	5.3	3.5	18.1	11.3	7.9	5.2	3.5										
46	16.6	10.9	7.3	5.1	3.4	17.7	11.1	7.8	5	3.4										
48	15.7	10.6	7.1	4.9	3.2	16.7	10.9	7.3	4.8	3.2										
50	13.9	10.4	6.9	4.7	3.1	15	10.6	7.1	4.6	3.1										
52	12.3	10.1	6.7	4.5	2.9	13.4	10.4	7	4.5	2.9										
54	10.7	9.9	6.5	4.3	2.8	11.9	10.2	6.8	4.3	2.8										
56	9.2	9.9	6.3	4.2	2.7	10.4	10	6.6	4.2	2.7										
58		9.8	6.2	4.1	2.6	9.1	9.8	6.5	4.1	2.6										
60		8.6	6	4	2.5	7.7	9.4	6.3	4	2.5										
62		7.3	5.9	3.9	2.4	6.4	8.2	6.1	3.9	2.4										
64		5.9	5.7	3.8	2.3	5.1	6.9	6	3.8	2.4										
66			5.7	3.7	2.2	4.3	5.7	5.9	3.7	2.3										
68			5.4	3.6	2.1		4.7	5.7	3.6	2.2										
70			4.6	3.5	2.1		4	5	3.5	2.1										
72				3.5	2		3.3	4.3	3.4	2										
74				3.5	2			3.7	3.3	2										
76				3.5	1.9			3	3.2	1.9										
78				3.1	1.9			2.4	3.2	1.8										
80					1.8			1.9	2.7	1.7										
82					1.8				2.2	1.7										
84					1.7				1.7	1.6										
86									1.5	1.5										
88									1.4	1.4										
ブーム伸長率(%)	I				92					92										
	II				92					92										
	III				92					92										
	IV				0					46										
	V				0					46										
	VI				0					46										

*アダプター

TAB 218097.1/2/3/4

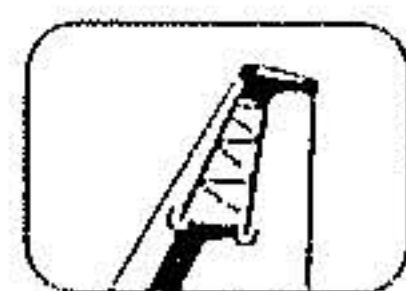
LIEBHERR LTM1550N

固定式ジブ定格総荷重表(ガイ仕様)

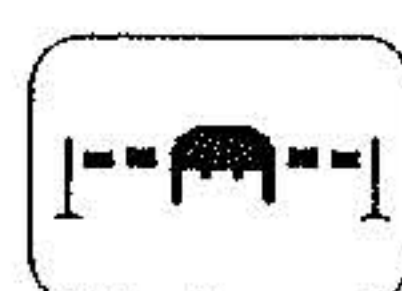
メインブーム
84m仕様



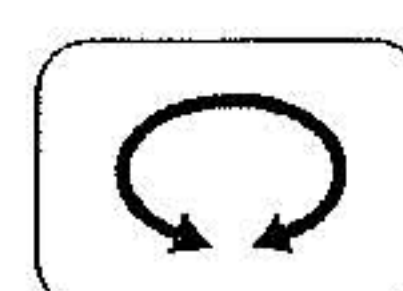
47.3m-
78.6m



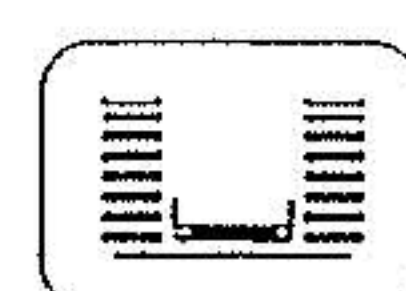
40°
14m-
35m



10m x 9.6m



360°



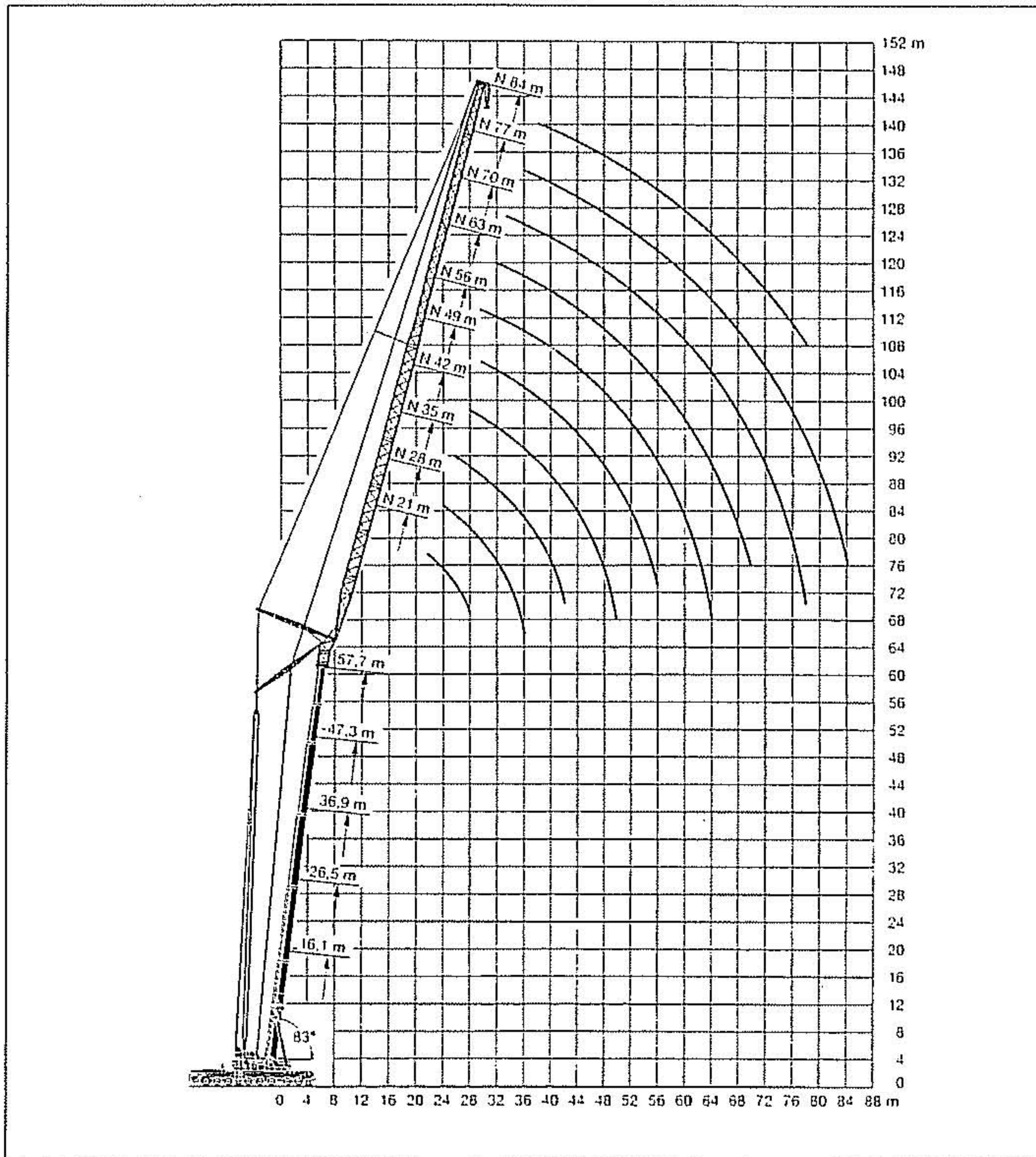
165t

メインブーム長さ ジブ長さ 作業半径(m)	47.3m+2.2m*				57.7m+2.2m*				68.1m+2.2m*				78.6m+2.2m*			
	14m	21m	28m	35m	14m	21m	28m	35m	14m	21m	28m	35m	14m	21m	28m	35m
18	19.4															
20	19															
22	18.6				18.4											
24	18.2	10.9			18.1				17.6							
26	17.9	10.6			17.8	10.3			17.4				17.1			
28	17.7	10.4			17.6	10.1			17.2				16.6			
30	17.3	10.2	6.6		17.3	9.9			17	9.8			16.2			
32	16.9	10	6.4		17.2	9.7	6.3		16.8	9.6			15.8			
34	16.6	9.8	6.2		17	9.6	6.1		16.6	9.5			15.5	10		
36	16.2	9.7	6	4	16.7	9.5	6		16.5	9.3	5.6		15.1	9.8		
38	15.9	9.5	5.9	3.8	16.4	9.3	5.9	3.8	16.4	9.2	5.5		14.8	9.7		
40	15.6	9.4	5.8	3.7	16.1	9.2	5.8	3.6	16.2	9.1	5.3	3.4	14.4	9.6	5.4	
42	15.5	9.3	5.7	3.5	15.9	9.1	5.7	3.5	16	9	5.2	3.3	14.1	9.5	5.3	
44	15.4	9.3	5.6	3.5	15.7	9.1	5.6	3.4	15.8	8.9	5.1	3.2	13.9	9.4	5.2	3.2
46	15.3	9.3	5.6	3.4	15.4	9	5.5	3.3	15.6	8.8	5.1	3.1	13.6	9.2	5.1	3.2
48		9.3	5.5	3.4	15.2	8.9	5.4	3.2	15.4	8.8	5	3	13.2	9	5.1	3.1
50		9.3	5.4	3.3	15.2	8.8	5.3	3.2	15.3	8.7	4.9	2.9	12.9	8.8	5	3.1
52		9.3	5.3	3.2	14.2	8.8	5.3	3.2	15.1	8.7	4.9	2.9	12.6	8.7	4.9	3
54		9.3	5.2	3.2	12.6	8.8	5.2	3.1	13.9	8.6	4.8	2.9	12.3	8.5	4.9	3
56			5.2	3.1		8.8	5.2	3.1	12.4	8.6	4.8	2.8	12	8.4	4.8	2.9
58			5.2	3.1		8.8	5.2	3	11	8.6	4.7	2.8	11.8	8.2	4.8	2.9
60			5.2	3.1		8.8	5.2	3	9.7	8.6	4.7	2.7	10.9	8.1	4.7	2.8
62				3.1			5.2	3		8.6	4.7	2.7	9.7	8	4.7	2.8
64				3.1			5.2	2.9		8.6	4.6	2.7	8.5	7.9	4.7	2.7
66				3.1			5	2.9		7.6	4.6	2.7	7.4	7.7	4.7	2.7
68				3.1			4.8	2.5		6.4	4.6	2.6	6.2	7.6	4.6	2.7
70								2.3			4.6	2.6		6.5	4.6	2.7
72								2			4.6	2.6		5.3	4.6	2.7
74											4.6	2.5		4.6	4.6	2.6
76												2.5			4.6	2.6
78												2.3			4.1	2.6
80												2			3.5	2.5
82												1.7			3	2.2
84																2
86																1.5
ブーム伸長率(%)	I		92			92				92				92		
	II		92			92				92				92		
	III		92			92				92				92		
	IV		0			46				92				92		
	V		0			46				46				92		
	VI		0			0				46				92		

*アダプター

TAB 218105.1/2/3/4

起伏式ジブ定格総荷重表



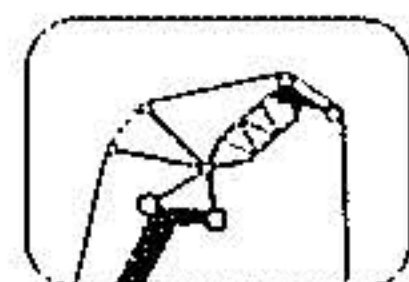
注意

- 1 定格総荷重はフックブロック、玉掛ワイヤー等の自重を含みます。
また、下記の条件が考慮されていませんのでクレーンの操作には充分気をつけてください。
① 地盤の強度、地震による影響
② 作業速度に応じた動荷重および台風または強風による影響等
- 2 本機は水平に設置して、クレーン作業を行ってください。
- 3 作業半径は、クレーンの旋回中心から荷重の重心までの水平距離です。
- 4 メインブームの定格総荷重は補助ジブを取り除いた状態での値です。
- 5 メインブーム50m仕様で274トンを超える定格総荷重の場合は、特殊吊装置が必要です。
- 6 メインブーム84m仕様で262トンを超える定格総荷重の場合は、特殊吊装置が必要です。

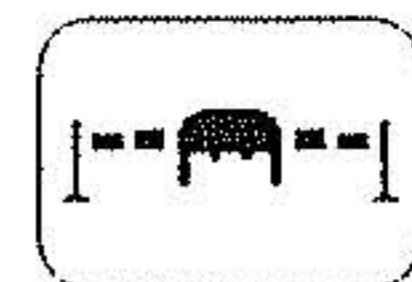
メインブーム
84m仕様



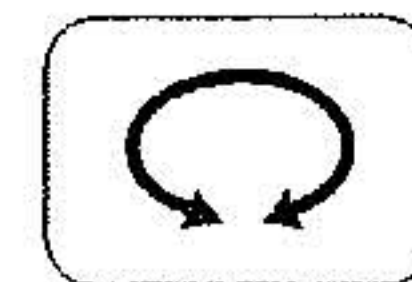
83°
16.1m-
78.6m



21m-
91m



10m×9.6m



360°

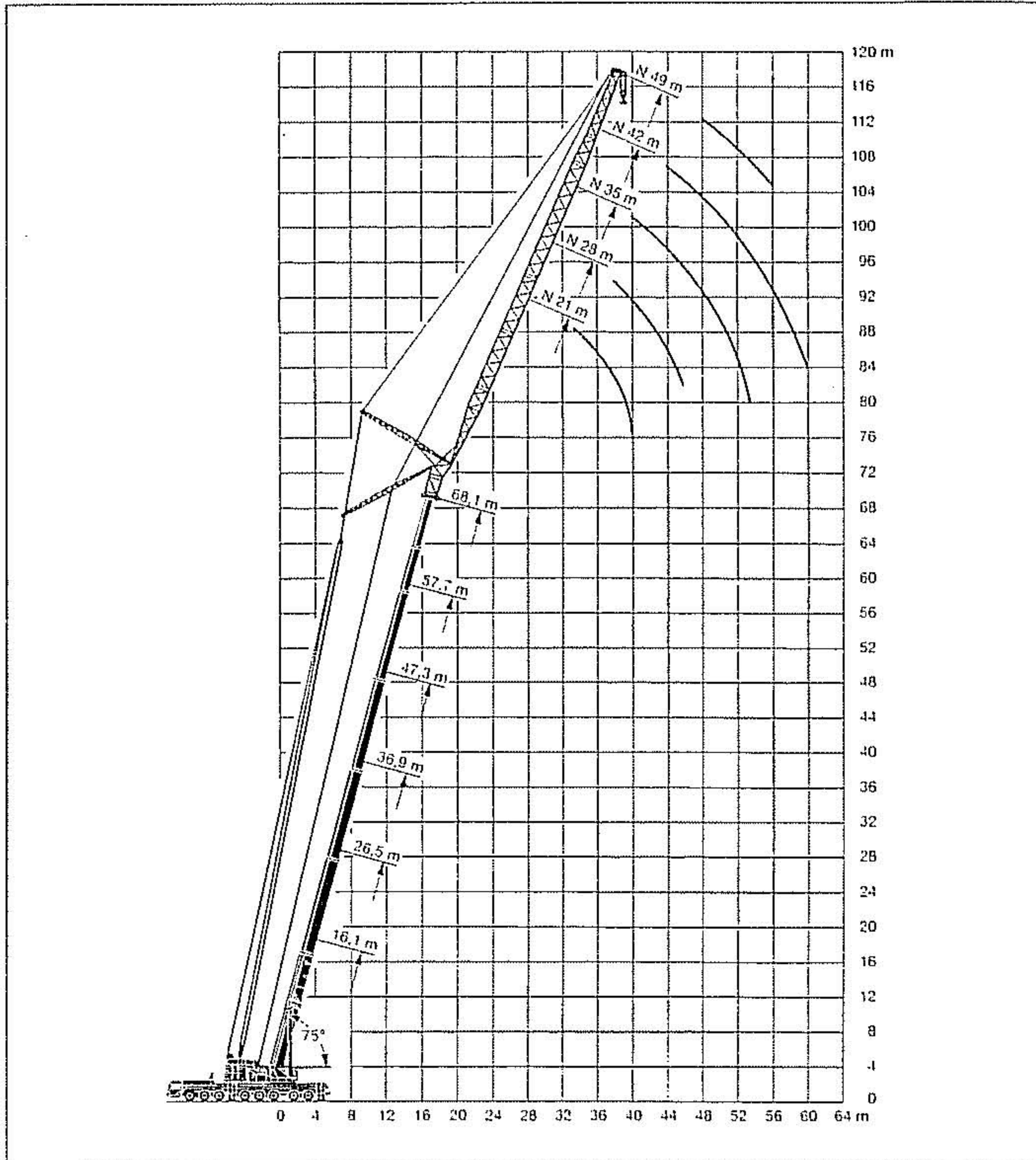


135t

メインブーム長さ ジブ長さ 作業半径(m)	16.1m+4m*										26.5m+4m*												
	21m	28m	35m	42m	49m	56m	63m	70m	77m	84m	91m	21m	28m	35m	42m	49m	56m	63m	70m	77m	84m	91m	
12	71																						
14	64	62										73											
16	57	56	54									66	64										
18	54	51	49	47.5								63	59	56									
20	52	47	45.5	43.5	40.5							62	54	52	47								
22	52	46	42	40.5	38	33.5						62	51	48.5	44.5	38.5							
24	52	46	39	37.5	35.5	31.5	26.8					61	49.5	45.5	42.5	37	31						
26		46	38	35.5	33.5	30	25.7	20.5					48	43	40.5	36	29.9	24.4					
28		46	37.5	33.5	31.5	28.7	24.7	19.9	15.9				47	42	38.5	34.5	29	23.9	18.7				
30		46	37	32.5	29.7	27.3	23.7	19.4	15.4	11.8			47	41.5	37	33	28.3	23.3	18.4	14.4			
32			36.5	32	28.1	26	22.8	18.8	15	11.4	8.4		44.5	41	36	32	27.5	22.9	18	14	10.7		
34			36.5	32	27.5	24.8	21.9	18.3	14.7	11.1	8.1			40.5	35.5	30.5	26.7	22.4	17.7	13.7	10.5	7.6	
36			36.5	32	27.5	23.6	21	17.7	14.3	10.8	7.9			38.5	35.5	29.8	25.9	21.8	17.3	13.5	10.2	7.4	
38			29.3	32	27.5	22.9	20.2	17.1	13.9	10.5	7.6			36	35	29.6	25.1	21.2	17	13.2	10	7.2	
40				31.5	27.5	22.5	19.4	16.6	13.5	10.3	7.4				33.5	29.4	24.4	20.6	16.6	12.9	9.8	7	
42				30.5	27.5	22.2	19	16.1	13.1	10	7.2				31.5	29.2	23.9	20.1	16.3	12.7	9.6	6.8	
44				25.7	27.5	21.8	18.8	15.6	12.7	9.8	7				30	29	23.9	19.6	16	12.5	9.4	6.7	
46					27.5	21.5	18.6	15.1	12.4	9.5	6.8					25.9	27.7	23.9	19.4	15.7	12.3	9.2	6.6
48					26.4	21.2	18.5	14.9	12	9.3	6.6						26.3	23.9	19.4	15.4	12.2	9.1	6.4
50					22.3	20.9	18.4	14.9	11.7	9.1	6.4					25	23.9	19.4	15.2	12	8.9	6.3	
52					17.7	20.9	18.2	14.9	11.5	8.9	6.3					23.7	23.2	19.4	15.2	11.7	8.8	6.1	
54						20.9	18.1	14.9	11.5	8.7	6						22	19.4	15.2	11.4	8.6	5.8	
56						19	18	14.9	11.5	8.5	5.8						21	19.4	15	11.2	8.4	5.6	
58						16	17.8	14.9	11.5	8.4	5.6						20	19.4	14.9	11.1	8.2	5.5	
60							17.8	14.9	11.2	8.3	5.4						16.5	18.8	14.7	10.9	8.1	5.3	
62							16.1	14.9	11	8.2	5.2							17.9	14.5	10.7	7.9	5.2	
64							13.4	14.9	10.8	8	5.1							17.2	14.3	10.6	7.8	5.1	
66							10.8	14.7	10.6	7.9	5							15.4	14.2	10.4	7.7	4.9	
68								14.3	10.4	7.7	4.8								14.1	10.3	7.5	4.8	
70								12.5	10.2	7.6	4.7								14.1	10.1	7.4	4.7	
72								10.1	10	7.4	4.6								12.9	10	7.3	4.6	
74									9.8	7.3	4.4								10.4	9.9	7.2	4.5	
76									9.7	7.2	4.3									9.7	7.1	4.4	
78									8.4	7	4.2									9.6	7	4.3	
80									6.4	6.9	4.1									9.1	6.9	4.2	
82										6.8	4										6.7	4.1	
84										6.8	3.8										6.6	3.9	
86										5.6	3.7										6	3.8	
88											3.6											3.8	
90											3.5											3.7	
92											3.5											3.6	
94											3.2											3.5	
ブーム 伸長率 (%)	I	0																					46
	II	0																					46
	III	0																					0
	IV	0																					0
	V	0																					0
	VI	0																					0

*アダプター

起伏式ジブ定格総荷重表



注意

- 1 定格総荷重はフックブロック、玉掛ワイヤー等の自重を含みます。
また、下記の条件が考慮されていませんのでクレーンの操作には充分気をつけてください。
① 地盤の強度、地震による影響
② 作業速度に応じた動荷重および台風または強風による影響等
- 2 本機は水平に設置して、クレーン作業を行ってください。
- 3 作業半径は、クレーンの旋回中心から荷重の重心までの水平距離です。
- 4 メインブームの定格総荷重は補助ジブを取り除いた状態での値です。
- 5 メインブーム50m仕様で274トンを超える定格総荷重の場合は、特殊吊装置が必要です。
- 6 メインブーム84m仕様で262トンを超える定格総荷重の場合は、特殊吊装置が必要です。

メインブーム
84m仕様

75°
16.1m-
78.6m

21m-
91m

10m×9.6m

360°

165t

メインブーム長さ ジブ長さ	16.1m+4m*											26.5m+4m*											
	21m	28m	35m	42m	49m	56m	63m	70m	77m	84m	91m	21m	28m	35m	42m	49m	56m	63m	70m	77m	84m	91m	
16	58																						
18	53																						
20	48											59											
22	46.5	43	42.5									54											
24	46	40	39									51	48.5										
26	46	37.5	36.5	35								49.5	45	43.5									
28		37	34	33	31.5							48.5	42	40.5									
30		37	32	31	29.4								41	38	36.5								
32		37	31.5	29.2	27.6	25.8							41	36	34.5	32							
34		37	31.5	27.9	26	24.4							41	35	32.5	30.5							
36			31.5	26.7	24.7	23	20.9						39.5	34.5	31.5	29.1	25.8						
38			31.5	26.5	23.6	21.7	19.9	17.1						34.5	29.9	27.9	24.8	21.3					
40			31.5	26.5	22.5	20.7	19	16.4						34	29.2	26.7	23.9	20.6					
42				26.5	22.2	19.8	18.1	15.8	13					32.5	29.2	25.7	23.1	20	16.5				
44				26.5	22.2	19.1	17.4	15.2	12.5	9.9					29.2	24.9	22.3	19.4	16.1	12.8			
46				26.5	22.2	18.3	16.7	14.7	12.1	9.5					28.5	24.9	21.6	18.8	15.7	12.5			
48				23.2	22.2	18	16	14.2	11.7	9.2	6.6				27.1	24.9	20.9	18.3	15.3	12.2	9.2		
50					22.2	18	15.3	13.7	11.3	9	6.4				25.8	24.9	20.4	17.9	15	12	9	6.4	
52					22.2	18	15.1	13.3	11	8.7	6.3					23.8	20.4	17.5	14.7	11.8	8.9	6.2	
54					22.2	18	15.1	12.9	10.7	8.4	6.1					22.7	20.4	17.1	14.4	11.6	8.7	6.1	
56						18	15.1	12.5	10.4	8.2	5.9					21.7	20.4	17.1	14.2	11.4	8.6	6	
58						18	15.1	12.4	10.1	8	5.7						20	17.1	13.9	11.2	8.4	5.8	
60						18	15.1	12.4	9.9	7.9	5.6						19.1	17.1	13.7	11	8.3	5.6	
62						17.2	15.1	12.4	9.7	7.7	5.4						18.3	17.1	13.7	10.8	8.2	5.4	
64							15.1	12.4	9.7	7.6	5.3						17.6	17.1	13.7	10.6	8	5.2	
66							15.1	12.4	9.7	7.4	5.1							16.4	13.7	10.6	7.8	5	
68							14.8	12.4	9.7	7.3	4.9							15.7	13.7	10.5	7.6	4.9	
70								12.4	9.7	7.3	4.7							15.1	13.7	10.4	7.5	4.7	
72								12.4	9.7	7.3	4.6								13.6	10.3	7.4	4.6	
74								12.4	9.7	7.3	4.5								13	10.2	7.4	4.4	
76									11.2	9.7	7.3	4.4								12.5	10.1	7.4	4.3
78										9.7	7.3	4.3								12	10	7.3	4.2
80										9.7	7.3	4.2									9.8	7.3	4.2
82										9.1	7.3	4.1									9.7	7.3	4.1
84											7.2	4									9.6	7.2	4
86											7.1	4										7.2	3.9
88											7	3.9										7.2	3.8
90											6.9	3.8										7.1	3.8
92												3.7										7.1	3.7
94													3.7										3.6
96														3.6									3.5
98																							3.5
ブーム伸長率 (%)	I					0																	46
	II					0																	46
	III					0																	0
	IV					0																	0
	V					0																	0
	VI					0																	0

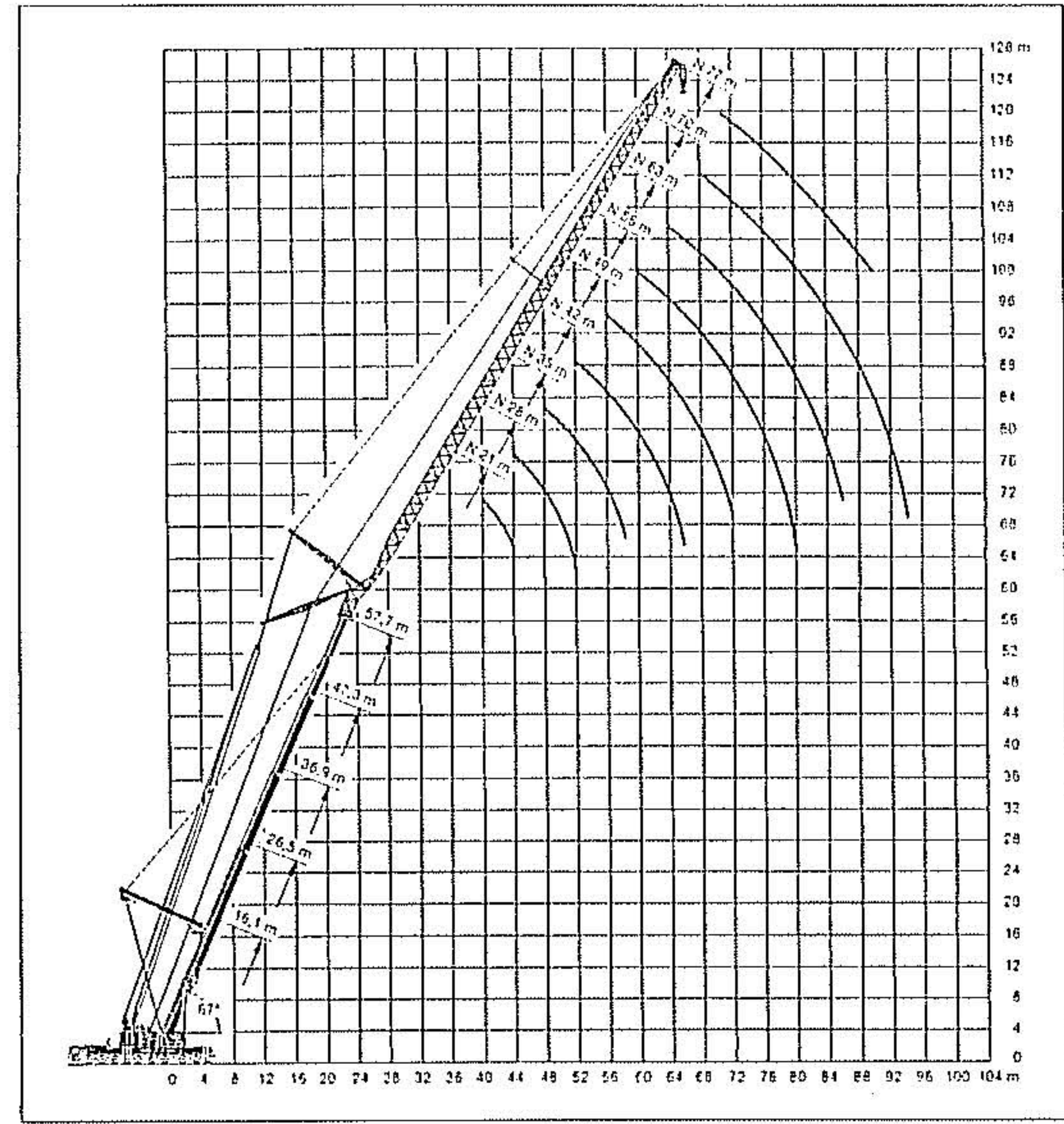
*アダプター

LIEBHERR LTM1550N

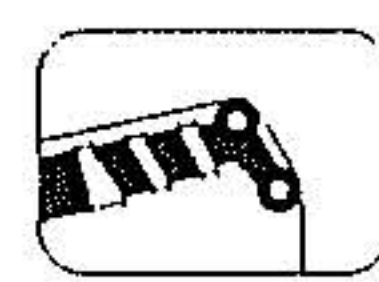
起伏式ジブ定格総荷重表 (ガイ仕様)

注意

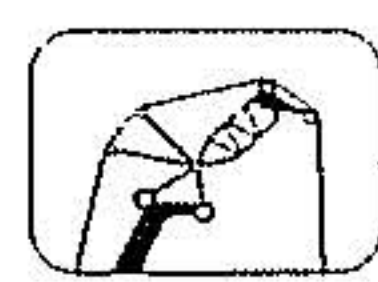
- 1 定格総荷重はフックブロック、玉掛ワイヤー等の自重を含みます。また、下記の条件が考慮されていませんのでクレーンの操作には充分気をつけてください。
 - ① 地盤の強度、地震による影響
 - ② 作業速度に応じた動荷重および台風または強風による影響等
- 2 本機は水平に設置して、クレーン作業を行ってください。
- 3 作業半径は、クレーンの旋回中心から荷重の重心までの水平距離です。
- 4 メインブームの定格総荷重は補助ジブを取り除いた状態での値です。
- 5 メインブーム50m仕様で274トンを超える定格総荷重の場合は、特殊吊装置が必要です。
- 6 メインブーム84m仕様で262トンを超える定格総荷重の場合は、特殊吊装置が必要です。



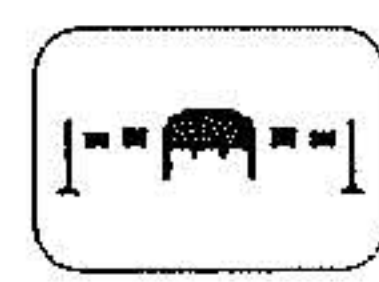
メインブーム
84m仕様



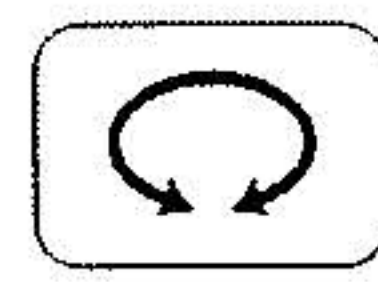
67°
36.9m-
78.6m



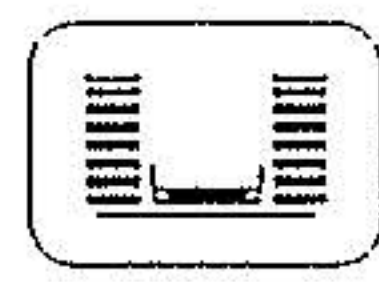
21m-
91m



10m x 9.6m



360°



165t

メインブーム長さ ジブ長さ 作業半径(m)	36.9m+4m*										47.3m+4m*										
	21m	28m	35m	42m	49m	56m	63m	70m	77m	84m	21m	28m	35m	42m	49m	56m	63m	70m	77m	84m	91m
30	40																				
32	37.5																				
34	35	34																			
36	33	32																			
38		30	29.1																		
40		28.2	27.4																		
42		26.7	25.8	25.1																	
44		25.3	24.4	23.7																	
46			23.1	22.4	21.7																
48			21.9	21.2	20.5																
50			20.9	20.2	19.4	18.5															
52				19.2	18.4	17.5															
54				18.2	17.5	16.5	16														
56				17.4	16.6	15.7	15.2														
58				16.6	15.8	14.9	14.4	13.3													
60					15.1	14.1	13.6	12.7													
62					14.4	13.4	12.9	12	10.2												
64					13.7	12.8	12.2	11.3	10.1												
66						12.2	11.6	10.7	10	7.5											
68						11.6	11	10.1	9.4	7.4											
70						11.1	10.5	9.5	8.9	7.3	4.9										
72						10.6	10	9	8.3	7.2	4.7										
74							9.5	8.5	7.8	6.7	4.6										
76							9	8	7.3	6.1	4.5										
78							8.6	7.5	6.8	5.5	4.3										
80								7.1	6.3	5.1	4.2										
82								6.7	5.9	4.8	4.1										
84								6.3	5.4	4.6	4										
86									5.1	4.3	3.7										
88									4.9	4.1	3.5										
90									4.7	3.9	3.3										
92									4.5	3.7	3.1										
94										3.5	2.9										
96										3.3	2.7										
98										3.2	2.6										
100										3	2.4										
104										2.1	1.6										
ブーム 伸長率 (%)	I					92									92						
	II					46									92						
	III					46									92						
	IV					0									0						
	V					0									0						
	VI					0									0						

*アダプター

TAB 218172.1/2

メインブーム長さ ジブ長さ 作業半径(m)	57.7m+4m*							68.1m+4m*						78.6m+4m*							
	21m	28m	35m	42m	49m	56m	63m	70m	77m	21m	28m	35m	42m	49m	56m	63m	21m	28m	35m	42m	
40	22.3																				
42	21																				
44	19.9	18.7								15.2											
46		17.7								14.9											
48		16.7	15.8							14.6											
50		15.8	14.9								11.5										
52		15	14.1	13.1							11.1										
54			13.3	12.3							11										
56			12.6	11.6	10.5						9.1										
58			11	9.8	8.8						9										
60			12	10.4	9.2	8.2					7.1										
62				9.8	8.6	7.5					7										
64				9.3	8	6.9	5.3				8.1										
66				8.8	7.5	6.3	4.9				6.5	4.9									
68					7	5.7	4.7	3.8			5.4	4.4	3.4								
70					6.5	5.1	4.4	3.6			5.1	4.2	3.2								
72					6.1	4.9	4.2	3.3				4	3	2							
74						4.7	3.9	3.1	2.4			3.8	2.8	2							
76						4.5	3.7	2.9	2.2				3.6	2.7	1.9						
78						4.3	3.5	2.7	2					2.5	1.7						
80						4.1	3.4	2.5	1.8					2.4	1.6						
82							3.2	2.4	1.6					2.2	1.5						
84							3	2.2	1.5					2.1	1.3						
86							2.9	2	1.3						1.2						
88								1.9	1.2						1.1						
90								1.8	1						1.1						
92								1.7													
94								1.6													
ブーム 伸長率 (%)	I					92									92						
	II					92									92						
	III					92									92						
	IV					46									92						
	V					46									46						
	VI					0									-6						

*アダプター

TAB 218172.3/4

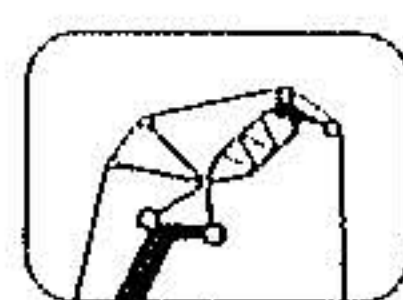
LIEBHERR LTM1550N

起伏式ジブ定格総荷重表

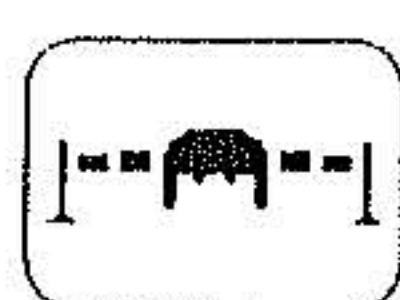
メインブーム
84m仕様



75°
16.1m-
78.6m



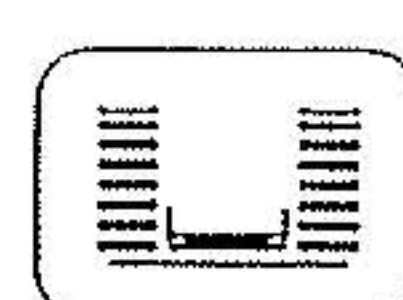
21m-
91m



10m×9.6m



360°



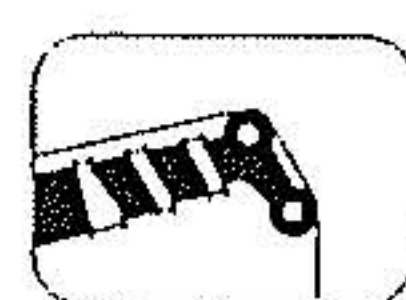
165t

メインブーム長さ		36.9m+4m*										47.3m+4m*											
ジブ長さ		21m	28m	35m	42m	49m	56m	63m	70m	77m	84m	91m	21m	28m	35m	42m	49m	56m	63m	70m	77m	84m	91m
作業半径(m)	24	44.5																					
	26	41.5	40																				
	28	38.5	37.5										27.6										
	30	37	35	34.5									25.8	24.6									
	32	35.5	33	32									24.3	23									
	34		31.5	30.5	29.2								23.1	21.5	20.8								
	36		30	28.6	27.5	26.1								20.3	19.6	18.5							
	38		28.8	27.1	26.1	24.8								19.3	18.5	17.4							
	40			26.3	24.8	23.5	21.6							18.6	17.4	16.5	12.3						
	42			25.5	23.5	22.4	20.7	18.2						18	16.6	15.6	12.3						
	44			24.8	22.7	21.3	19.9	17.5							15.9	14.8	12.3	12.2					
	46			24.1	22	20.3	19	16.9	14.3						15.3	14	12.3	11.5	10.1				
	48				21.4	19.4	18.2	16.4	14	11					14.7	13.4	12.3	10.9	9.6				
	50				20.8	18.8	17.4	15.8	13.7	10.9					13	11.6	10.3	9.1	7.7				
	52				20.2	18.4	16.6	15.2	13.3	10.7	8				12.7	11	9.8	8.6	7.3	5.8			
	54					18.1	16.1	14.6	12.9	10.6	7.9	5.4			12.4	10.6	9.2	8.2	6.9	5.5			
	56					17.6	15.6	14	12.5	10.5	7.8	5.3			12	10.2	8.6	7.7	6.6	5.2	4.1		
	58					17.2	15.2	13.4	12.1	10.2	7.7	5.3				9.8	8.1	7.2	6.1	5	3.9	2.9	
	60					16.9	14.7	12.9	11.7	10	7.6	5.2				9.4	7.8	6.7	5.7	4.7	3.7	2.7	
	62						14.3	12.6	11.3	9.7	7.5	5.1				9	7.5	6.2	5.3	4.3	3.5	2.6	
	64						13.9	12.3	10.9	9.4	7.4	5					7.3	5.9	4.9	4	3.2	2.4	
	66						13.5	12.1	10.6	9.2	7.2	4.8						7	5.7	4.5	3.7	2.9	
	68							11.8	10.3	8.9	7	4.7						6.8	5.4	4.1	3.4	2.7	
	70							11.5	10	8.6	6.8	4.5						6.6	5.2	4	3.1	2.4	
	72							11.3	9.7	8.3	6.6	4.4							4.9	3.9	2.9	2.2	
	74							11	9.4	8.1	6.4	4.3							4.7	3.8	2.7	1.9	
	76								9.1	7.9	6.3	4.2							4.5	3.7	2.6	1.7	
	78								8.8	7.7	6.1	4.1								3.6	2.4	1.5	
	80								8.6	7.5	5.9	4								3.4	2.3	1.4	
	82									7.3	5.7	3.9								3.3	2.2	1.3	
	84									7.1	5.5	3.9								3.2	2.1	1.2	
	86									6.9	5.3	3.8									1.9	1.1	
	88									6.8	5.2	3.8									1.8	1	
	90										5	3.7									1.7		
	92										4.8	3.7											
	94										4.6	3.6											
	96											3.6											
	98											3.5											
	100											3.5											
ブーム伸長率 (%)	I												92										
	II												92										
	III												92										
	IV												92										
	V												0										
	VI												0										

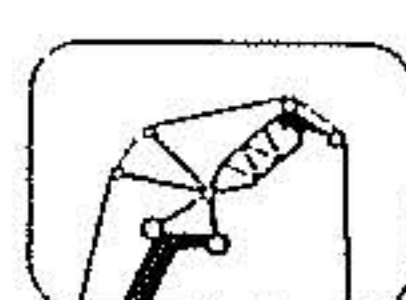
*アダプター

TAB 218133.3/4

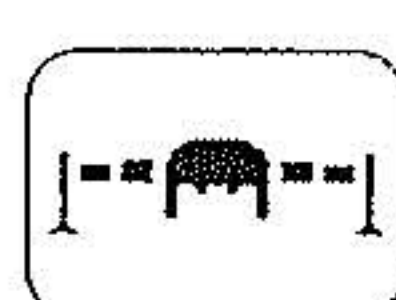
メインブーム
84m仕様



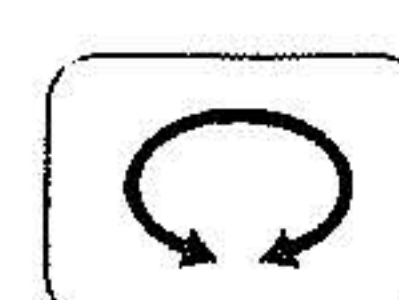
75°
16.1m-
78.6m



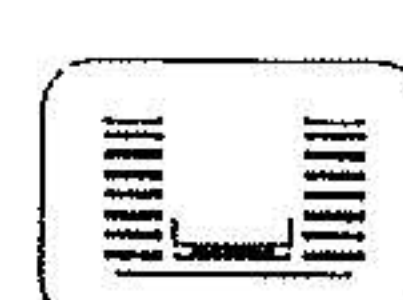
21m-
70m



10m×9.6m



360°



165t

メインブーム長さ		57.7m+4m*										68.1m+4m*					78.6m+4m*					
ジブ長さ		21m	28m	35m	42m	49m	56m	63m	70m	77m	84m	91m	21m	28m	35m	42m	49m	21m	28m			
作業半径(m)	30	17.3																				
	32	16.2																				
	34	15.1	13.7										8.7									
	36	14.2	12.8										8.1									
	38		11.9	11									7.4	5.8							3.2	
	40		11.2	10.3	9.3								6.8	5.3	4.5						3	
	42		10.6	9.7	8.7									4.8	4.2						2.7	1.6
	44		10	9.1	8.1	6.8								4.5	3.9	3.1						1.4
	46			8.5	7.5	6.3	5.7							4.2	3.6	2.9						1.2
	48			8.1	7	5.7	5.3								3.4	2.6	1.8					1
	50			7.6	6.4	5.3	4.8	3.3							3.1	2.4	1.6					
	52				6.1	4.9	4.4	3.1							3	2.2	1.4					
	54				5.8	4.6	4.1	2.8	2.2						2.8	2	1.3					
	56				5.5	4.4	3.7	2.6	2							1.9	1.1					
	58				5.3	4.2	3.4	2.3	1.8							1.7						
	60					4	3.1	2.1	1.5							1.6						
	62					3.8	2.9	1.9	1.3													
	64					3.6	2.7	1.7	1.1													
	66						2.6	1.5														
	68						2.4	1.3														
	70						2.2	1.2														
	72						2.1	1.1														
ブーム伸長率 (%)	I												92					92				
	II												92					92				
	III												92					92				
	IV												92					92				
	V												46					92				
	VI												46					92				

*アダプター

TAB 218133.5