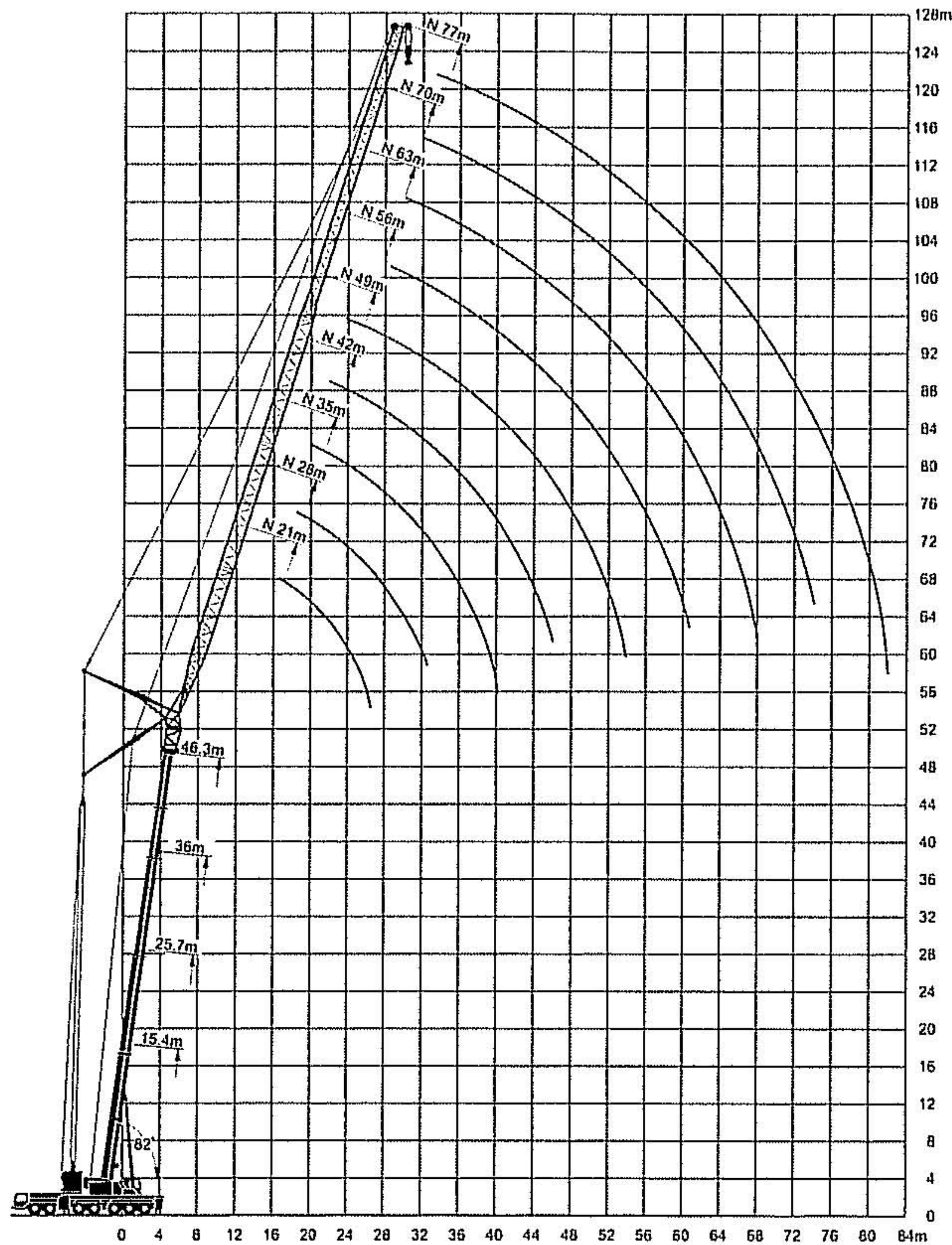


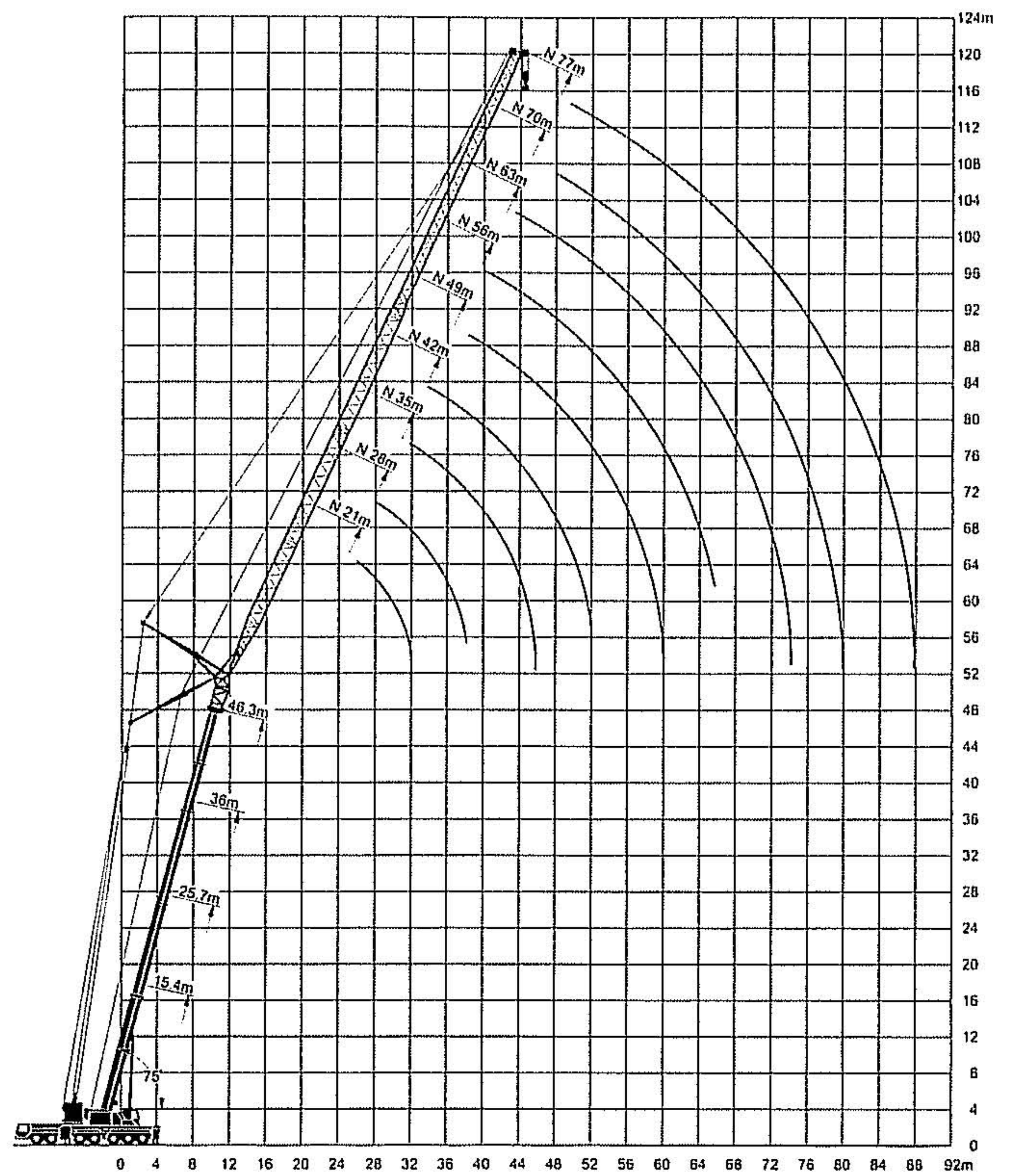
LIEBHERR LTM 1450NX

起伏式ジブ定格総荷重表

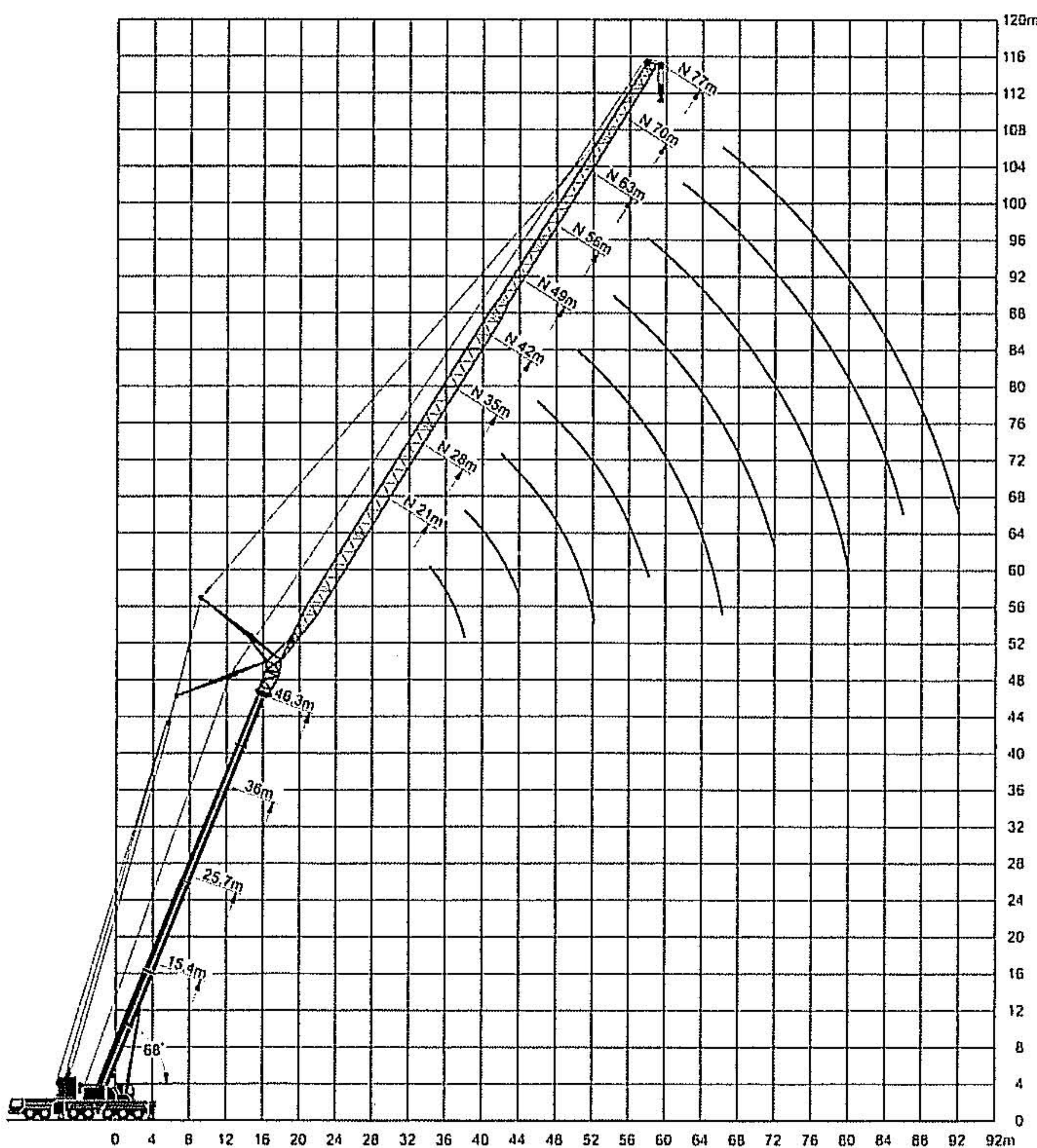
メインブーム82°



メインブーム75°



メインブーム68°

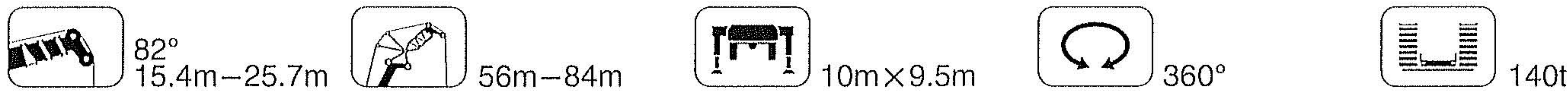


注意

- 1 定格総荷重はフックブロック、玉掛ワイヤー等の自重を含みます。
また、下記の条件が考慮されていないのでクレーンの操作には充分気をつけてください。
① 地盤の強度、地震による影響
② 作業速度に応じた動荷重および台風または強風による影響等
- 2 本機は水平に設置して、クレーン作業を行ってください。
- 3 作業半径は、クレーンの旋回中心から荷重の重心までの水平距離です。
- 4 メインブームの定格総荷重は補助ジブを取り除いた状態の値です。
- 5 161 トンを超える定格総荷重の場合は、追加ブリーブロックが必要です。
- 6 202 トン/240 トンを超える定格総荷重の場合は、特殊吊装置が必要です。

LIEBHERR LTM 1450NX

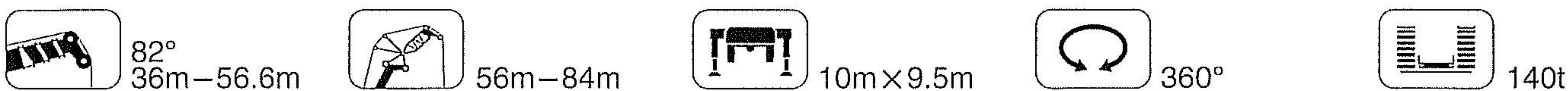
起伏式ジブ定格総荷重表



メインブーム長さ ジブ長さ 作業半径(m)	15.4m+4m*					25.7m+4m*					
	56m	63m	70m	77m	84m	56m	63m	70m	77m	84m	
22	31.5										
24	31	26.2				25.1					
26	30.5	25.8	21.2			24.9	20.8				
28	30	25.5	20.9	17.7		24.7	20.7	16.9			
30	29.7	25.2	20.7	17.3	14.2	24.6	20.5	16.7	14.1		
32	29.3	24.9	20.4	16.8	14	24.4	20.4	16.6	13.9	11.2	
34	29.1	24.6	20.1	16.4	13.8	24.3	20.3	16.5	13.8	11.1	
36	28.9	24.3	19.9	15.9	13.5	24.2	20.1	16.4	13.7	11	
38	28.7	24	19.7	15.5	13.2	24.2	20	16.3	13.6	10.9	
40	28	23.5	19.5	15.2	12.9	24.1	20	16.2	13.5	10.8	
42	27	23.1	19.4	14.8	12.6	23.9	20	16.1	13.3	10.7	
44	26.1	22.6	19.3	14.4	12.4	23.3	20	16	13.1	10.6	
46	25.2	22.2	19.3	14.1	12.1	22.8	20	16	12.9	10.5	
48	24.4	21.8	19.1	13.8	11.9	22.3	20	16	12.7	10.4	
50	23.5	21.4	18.9	13.5	11.7	21.8	20	16	12.5	10.4	
52	21.4	21.2	18.7	13.2	11.5	21.3	19.8	16	12.3	10.4	
54	19	20.8	18.4	12.9	11.3	20.8	19.7	16	12.1	10.4	
56	16.7	20	18.2	12.6	11.1	20.2	19.7	16	12	10.2	
58		18.4	18.1	12.4	10.9	17.6	19.4	16	11.8	10.1	
60		16.4	18	12.2	10.8		18.5	16	11.6	10	
62		14.5	17	12	10.6		17.4	16	11.5	10	
64			15.4	11.9	10.4		15.8	16	11.3	9.9	
66			13.8	11.8	10.3			16	11.2	9.8	
68			12.2	11.7	10.1			15.3	11.2	9.7	
70			10.2	11.6	10			13.7	11.1	9.6	
72				11.2	9.9			11	11	9.5	
74				10.2	9.9				10.9	9.5	
76				9	9.8				10.9	9.4	
78					9.4				10.3	9.3	
80					8.5					9.3	
82					7.4					9.2	
84					5.7					8.8	
86										6.8	
ブーム 伸長率 (%)	I	0					46				
	II	0					46				
	III	0					0				
	IV	0					0				

*アダプター

TAB 146513



メインブーム長さ ジブ長さ 作業半径(m)	36m+4m*					46.3m+4m*				56.6m+4m*	
	56m	63m	70m	77m	84m	56m	63m	70m	77m	56m	
26	16.9										
28	16.8	13.9				9.6					
30	16.7	13.8	11.1			9.6	6.8			3.1	
32	16.6	13.7	11	8.6		9.5	6.8	4.3		3.1	
34	16.5	13.6	10.9	8.6	5.8	9.5	6.8	4.3	2.4	3.1	
36	16.5	13.6	10.9	8.5	5.8	9.4	6.8	4.3	2.4	3.1	
38	16.4	13.5	10.8	8.5	5.8	9.4	6.8	4.3	2.4	3.1	
40	16.4	13.4	10.8	8.4	5.8	9.4	6.8	4.3	2.4	3.1	
42	16.4	13.4	10.7	8.4	5.8	9.4	6.8	4.3	2.4	3.1	
44	16.3	13.4	10.6	8.3	5.8	9.3	6.8	4.3	2.4	3.1	
46	16.3	13.4	10.6	8.3	5.8	9.3	6.8	4.3	2.4	3.1	
48	16.1	13.4	10.6	8.3	5.7	9.2	6.8	4.3	2.4	3.1	
50	15.9	13.4	10.6	8.3	5.7	9.1	6.8	4.3	2.4	3.1	
52	15.9	13.4	10.6	8.3	5.7	9.1	6.8	4.3	2.4	3.1	
54	15.9	13.4	10.6	8.3	5.7	9	6.8	4.3	2.4	3.1	
56	15.9	13.4	10.6	8.3	5.7	9	6.8	4.3	2.4	3.1	
58	15.9	13.4	10.6	8.3	5.7	8.9	6.8	4.3	2.4	3.1	
60		13.4	10.6	8.3	5.7	8.9	6.8	4.3	2.4	3.1	
62		13.4	10.6	8.3	5.7		6.8	4.3	2.4	3.1	
64		13.4	10.6	8.3	5.7		6.8	4.3	2.4		
66		13.4	10.6	8.3	5.7		6.8	4.3	2.4		
68			10.6	8.3	5.7		6.8	4.3	2.4		
70			10.6	8.3	5.7			4.3	2.4		
72			10.6	8.3	5.7			4.3	2.4		
74				8.3	5.7			4.3	2.4		
76				8.3	5.7				2.4		
78				8.3	5.7				2.4		
80				8.3	5.7				2.4		
82					5.7				2.4		
84					5.7						
86					5.7						
ブーム 伸長率 (%)	I	92					92				92
	II	46					92				92
	III	46					46				92
	IV	0					46				92

*アダプター

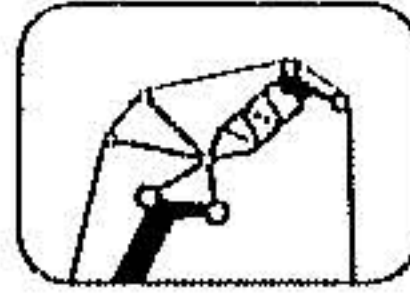
TAB 146513

LIEBHERR LTM 1450NX

起伏式ジブ定格総荷重表



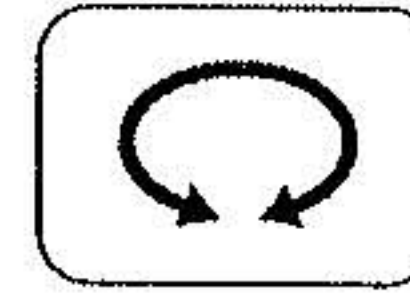
68°
15.4m-25.7m



14m-84m



10m x 9.5m



360°

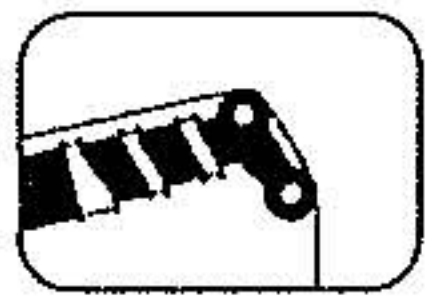


100t

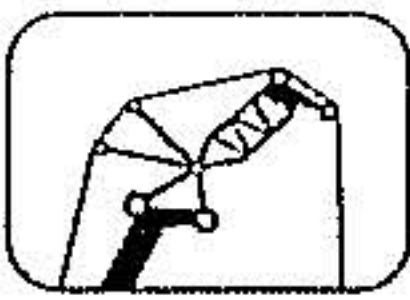
メインブーム長さ ジブ長さ 作業半径(m)	15.4m+4m*											25.7m+4m*											
	14m	21m	28m	35m	42m	49m	56m	63m	70m	77m	84m	14m	21m	28m	35m	42m	49m	56m	63m	70m	77m	84m	
16	81																						
18	72																						
20	64	63										59											
22		57	57									53											
24		52	51									47.5	46.5										
26		47.5	47	46									43										
28			43	42.5									39.5	38									
30			39.5	39	38								36	35									
32			36.5	36	35.5									33	31.5								
34				33.5	33	32									30.5	29.4							
36				31	30.5	30.5								28.5	27.6	26.5							
38				29.2	28.7	28.3	25.9								26	24.9							
40				27.4	26.9	26.5	25.6								24.4	23.5	22.5						
42					25.3	24.9	24.3	21.4							23	22.2	21.2	20.4					
44					23.8	23.4	22.8	21.2							21.6	21	20.1	19.3					
46					22.5	22.1	21.5	21	17.2							19.9	19	18.2	17.3				
48						20.9	20.3	19.9	17.1							18.7	18.1	17.3	16.4				
50						19.8	19.2	18.8	17.1	13.9						17.7	17.2	16.4	15.6	14.1			
52						18.7	18.1	17.8	17	13.6							16.3	15.6	14.8	13.8			
54						17.8	17.2	16.9	16.2	13.4	11.3						15.4	14.9	14	13.1	11.8		
56							16.3	16	15.4	13.1	11.2						14.6	14.2	13.4	12.4	11.7		
58							15.5	15.2	14.5	12.9	11.2						13.9	13.4	12.7	11.8	11.1	9.2	
60							14.8	14.4	13.8	12.7	11							12.7	12.1	11.2	10.5	9.2	
62								13.7	13.1	12.5	10.9								12.1	11.6	10.7	9.2	
64								13	12.4	12	10.7							11.5	11	10.2	9.5	9	
66									12.4	11.8	11.3	10.6							10.4	9.7	9	8.5	
68									11.8	11.2	10.8	10.1							9.9	9.2	8.6	8	
70										10.7	10.2	9.6							9.4	8.7	8.2	7.6	
72										10.2	9.7	9.1							8.9	8.3	7.8	7.2	
74										9.7	9.2	8.6								7.8	7.4	6.8	
76											8.8	8.2								7.4	7	6.5	
78												8.3	7.7							7.1	6.6	6.1	
80													7.9	7.3							6.2	5.8	
82													7.6	6.9							5.9	5.4	
84														6.6							5.6	5.1	
86															6.2						5.3	4.9	
88																						4.6	
90																						4.4	
92																						4.1	
ブーム 伸長率 (%)	I	0											46										
	II	0											46										
	III	0											0										
	IV	0											0										

*アダプター

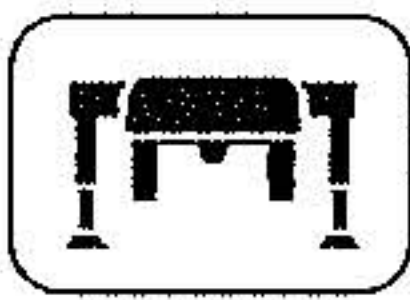
TAB 146500



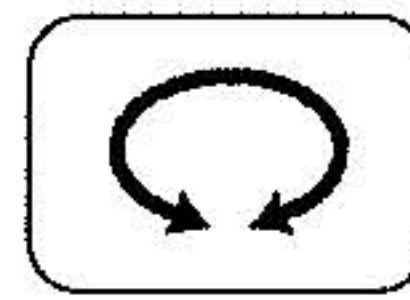
68°
36m-56.6m



21m-84m



10m x 9.5m



360°



100t

メインブーム長さ ジブ長さ 作業半径(m)	36m+4m*											46.3m+4m*											56.6m+4m*						
	21m	28m	35m	42m	49m	56m	63m	70m	77m	84m	21m	28m	35m	42m	49m	56m	63m	70m	77m	21m	28m	35m	42m	49m	56m				
28	32																												
30	29.6																												
32	27.9	25.4																											
34	26.4	25.4																											
36		24.1	22.5																										
38		22.9	21.4																										
40		21.8	20.4	19.1																									
42			19.3	18.3																									
44			18.3	17.4	16.2																								
46			17.4	16.5	15.6																								
48			16.6	15.7	14.8	13.4																							
50				14.9	14	12.9																							
52				14.2	13.3	12.4	11.2																						
54				13.5	12.7	11.7	10.9																						
56					12.1	11.1	10.5	9.1																					
58					11.5	10.6	10.1	8.8																					
60					11	10.1	9.6	8.5	7.4																				
62					10.6	9.6	9.1	8.2	7.1																				
64						9.2	8.7	7.8	6.9	5.5																			
66						8.8	8.2	7.4	6.7	5.4																			
68						8.4	7.8	7	6.3	5.2																			
70							7.5	6.6	6	5.1																			
72							7.1	6.3	5.6	4.8																			
74							6.8	5.9	5.3	4.5																			
76							6.5	5.6	5	4.2																			
78								5.3	4.7	3.9																			
80								5.1	4.4	3.6																			
82								4.8	4.2	3.4																			
84									3.9	3.1																			
86										3.7	2.9																		
88											3.5	2.7																	
90												3.3	2.5																
92													2.3	1.9															
94														2.1	1.7														
96															1.9	1.5													
ブーム 伸長率 (%)	I	92											92											92					
	II	46											92											92					
	III	46											46											92					
	IV	0											46											92					

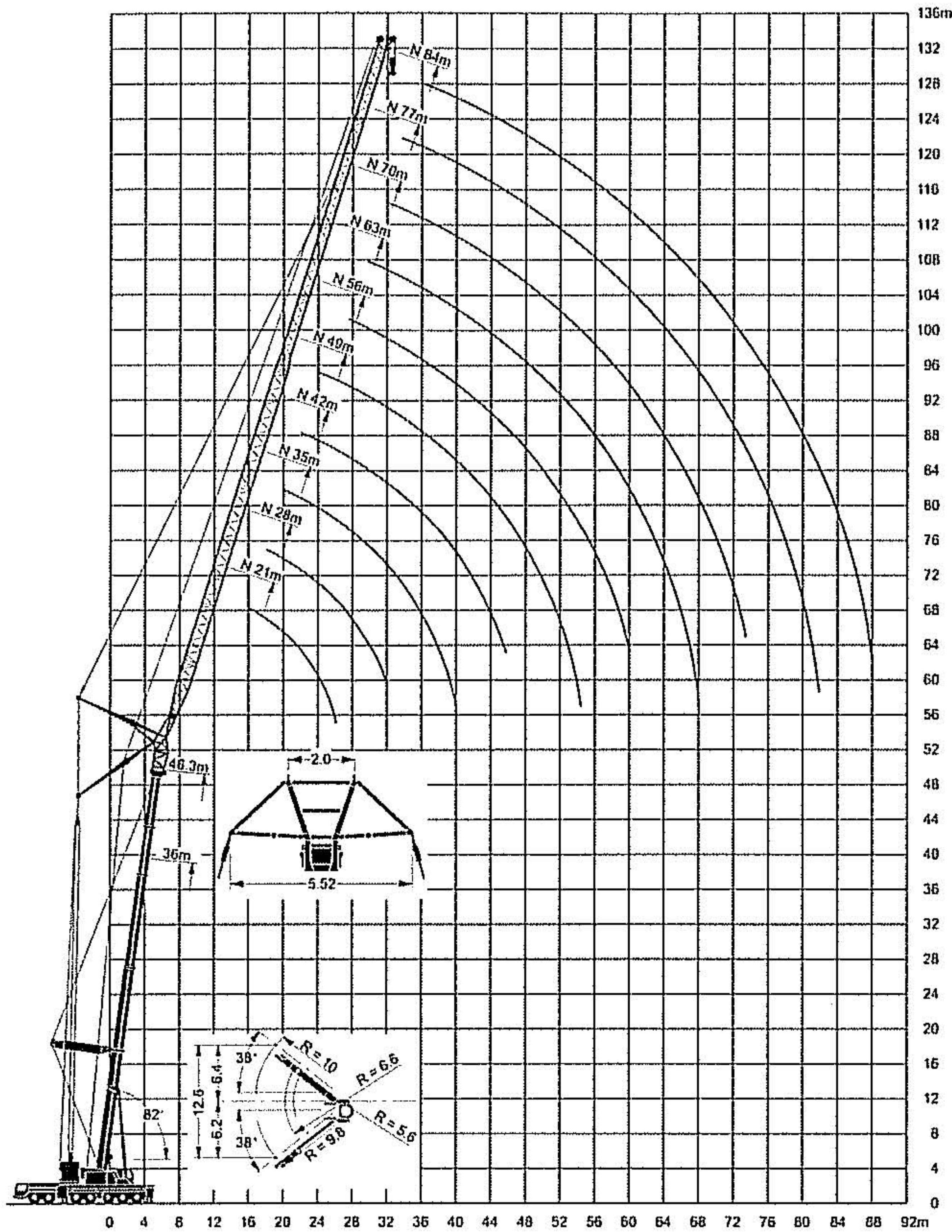
*アダプター

TAB 146500

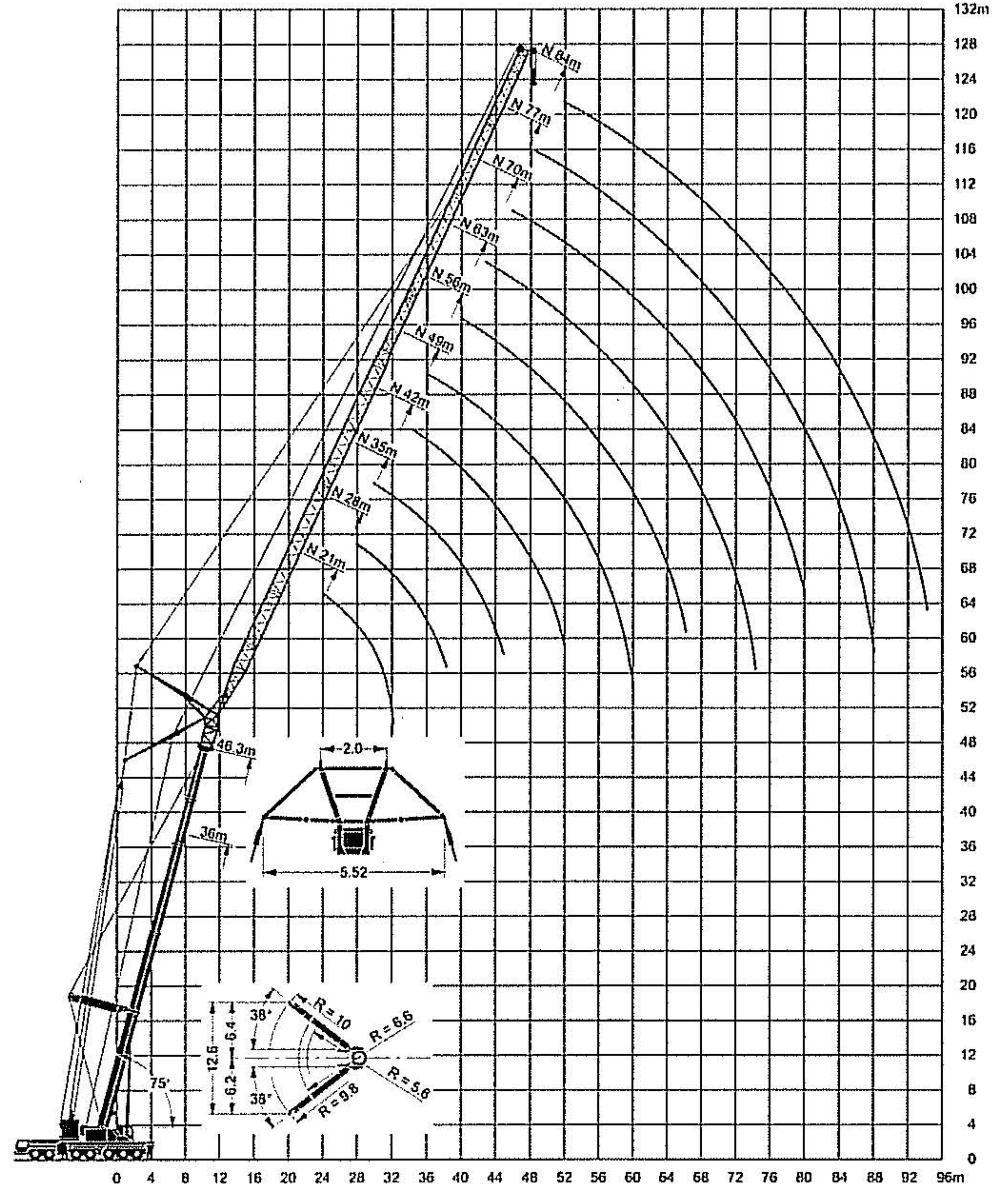
LIEBHERR LTM 1450NX

起伏式ジブ定格総荷重表 (Y-ガイ仕様)

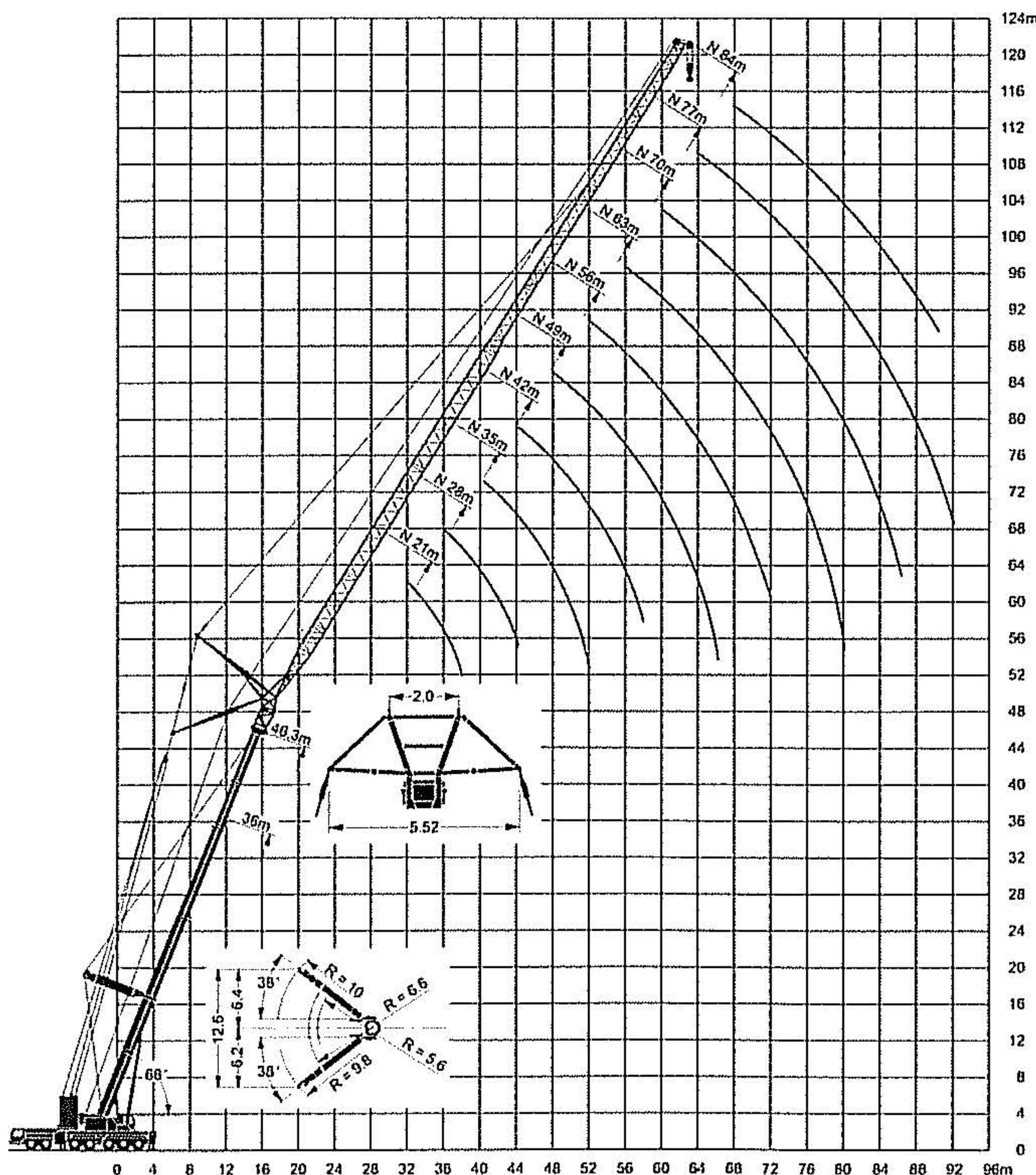
メインブーム 82°



メインブーム 75°



メインブーム 68°

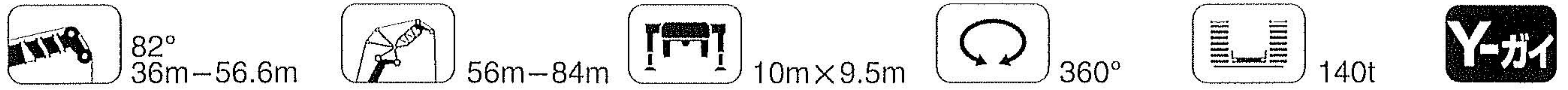


注意

- 1 定格総荷重はフックブロック、玉掛ワイヤー等の自重を含みます。
また、下記の条件が考慮されていないのでクレーンの操作には充分気をつけてください。
① 地盤の強度、地震による影響
② 作業速度に応じた動荷重および台風または強風による影響等
- 2 本機は水平に設置して、クレーン作業を行ってください。
- 3 作業半径は、クレーンの旋回中心から荷重の重心までの水平距離です。
- 4 メインブームの定格総荷重は補助ジブを取り除いた状態の値です。
- 5 161トンを超える定格総荷重の場合は、追加ブリーブロックが必要です。
- 6 202トン/240トンを超える定格総荷重の場合は、特殊吊装置が必要です。

LIEBHERR LTM 1450NX

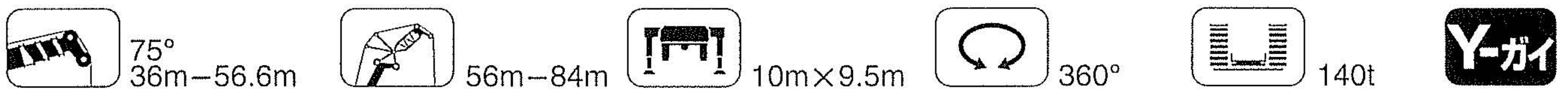
起伏式ジブ定格総荷重表 (Y-ガイ仕様、スパーサー付)



メインブーム長さ ジブ長さ 作業半径(m)	36m+4m*					46.3m+4m*					56.6m+4m*	
	56m	63m	70m	77m	84m	56m	63m	70m	77m	84m	56m	63m
26	24.6											
28	24.6	20.2				19.8						
30	24.6	20.2	16.3			19.8	16.4				15.4	
32	24.6	20.2	16.3	13.6		19.8	16.4	12.8			15.4	9.9
34	24.6	20.2	16.3	13.6	10.7	19.8	16.4	12.8	10.2		15.4	9.9
36	24.6	20.2	16.3	13.6	10.7	19.1	16.4	12.8	10.2	7.8	14.9	9.9
38	23.9	20.2	16.3	13.6	10.7	18.4	16.4	12.8	10.2	7.8	14.2	9.9
40	23.1	20.2	16.3	13.6	10.7	17.7	15.8	12.8	10.2	7.8	13.6	9.9
42	22.5	20.1	16.3	13.6	10.7	17.1	15.2	12.8	10.2	7.8	13	9.9
44	21.9	19.6	16.3	13.6	10.7	16.5	14.8	12.8	10.2	7.8	12.5	9.9
46	21.3	19.2	16.3	13.6	10.7	16	14.3	12.5	10.2	7.8	12	9.9
48	20.7	18.7	16.1	13.6	10.7	15.5	13.9	12.2	10.2	7.8	11.6	9.9
50	20.3	18.3	15.8	13.4	10.7	15	13.5	11.8	10.2	7.8	11.1	9.9
52	19.6	17.9	15.5	13.2	10.7	14.8	13.1	11.5	10	7.8	10.7	9.5
54	18.5	17.5	15.2	12.9	10.7	14.7	12.7	11.2	9.7	7.8	10.5	9.2
56	17.5	17.3	14.9	12.7	10.7	14.7	12.4	10.9	9.5	7.8	10.3	8.9
58	16.5	16.7	14.6	12.5	10.7	14.5	12.3	10.7	9.3	7.7	10.2	8.6
60		15.8	14.4	12.2	10.6	13.9	12.3	10.4	9.1	7.5	10.1	8.4
62		15	14.4	12.1	10.5		12.3	10.2	8.8	7.3	10	8.3
64		14.2	14	11.8	10.4		12.2	10.2	8.6	7.1		8.2
66		13.3	13.3	11.7	10.3		11.7	10.1	8.4	6.9		8.1
68			12.6	11.6	10.1		10.9	10.1	8.3	6.7		8
70			12	11.4	10			10	8.3	6.6		
72			11.3	11	9.9			9.6	8.3	6.4		
74				10.4	9.8			9.1	8.3	6.4		
76				9.9	9.7				8.2	6.4		
78				9.4	9.2				8	6.4		
80				8.6	8.7				7.5	6.3		
82					8.2				6.9	6.3		
84					7.8					6.3		
86					7.3					5.9		
88										5.5		
ブーム伸長率 (%)	I		92					92			92	
	II		46					92			92	
	III		46					46			92	
	IV		0					46			92	

*アダプター

TAB 146519



メインブーム長さ ジブ長さ 作業半径(m)	36m+4m*					46.3m+4m*					56.6m+4m*	
	56m	63m	70m	77m	84m	56m	63m	70m	77m	84m	56m	63m
36	22.7											
38	21.9											
40	21.2	18.9				15.5						
42	20.5	18.3	15.8			14.8	13.3					
44	19.8	17.8	15.4			14.2	12.7				10.2	
46	19.2	17.2	15	13.1		13.6	12.2	10.8			9.7	8.5
48	18.7	16.7	14.6	12.8		13	11.7	10.4			9.2	8
50	18.2	16.2	14.2	12.5	10.3	12.6	11.3	10	8.7		8.7	7.6
52	17.8	15.9	13.8	12.2	10.3	12.2	10.8	9.6	8.4	6.8	8.2	7.2
54	17.4	15.5	13.5	11.9	10.1	11.8	10.5	9.3	8.1	6.6	7.9	6.8
56	17	15.2	13.2	11.6	9.9	11.5	10.1	8.9	7.8	6.3	7.6	6.5
58	16.6	14.9	13	11.4	9.7	11.2	9.9	8.6	7.5	6.1	7.3	6.2
60	16.5	14.6	12.7	11.2	9.6	10.9	9.6	8.4	7.3	5.9	7	6
62	15.9	14.3	12.4	10.9	9.4	10.7	9.3	8.1	7	5.7	6.8	5.8
64	15.1	14.1	12.2	10.7	9.2	10.7	9	7.9	6.8	5.5	6.5	5.6
66		14	12	10.5	9	10.7	8.8	7.7	6.6	5.3	6.5	5.4
68		13.4	11.8	10.3	8.9		8.7	7.4	6.4	5.2	6.5	5.2
70		12.8	11.6	10.1	8.7		8.7	7.2	6.2	5	6.5	5
72			11.5	9.9	8.5		8.7	7	6	4.9		4.9
74			11.1	9.8	8.4		8.7	6.9	5.8	4.7		4.9
76			10.6	9.6	8.2			6.9	5.6	4.6		4.9
78			10.1	9.6	8.1			6.9	5.5	4.5		
80				9.4	7.9			6.9	5.4	4.3		
82				9	7.8				5.4	4.2		
84				8.5	7.8				5.4	4		
86					7.6				5.4	3.9		
88					7.2				5.4	3.9		
90					6.9					3.9		
92					6.5					3.9		
94										3.9		
ブーム伸長率 (%)	I		92					92			92	
	II		46					92			92	
	III		46					46			92	
	IV		0					46			92	

*アダプター

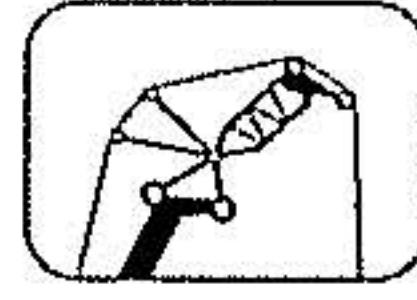
TAB 146521

LIEBHERR LTM1450NX

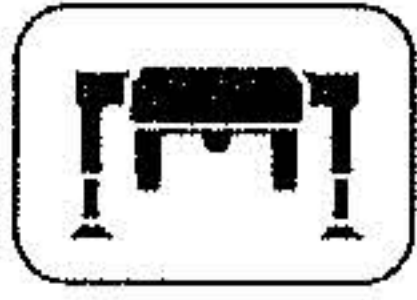
起伏式ジブ定格総荷重表 (Y-ガイ仕様、スパーサー付)



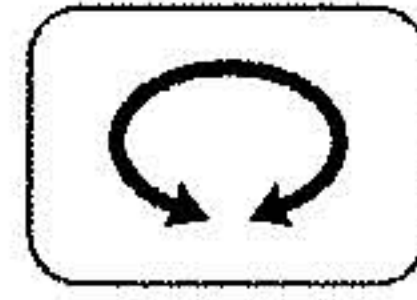
68°
36m-56.6m



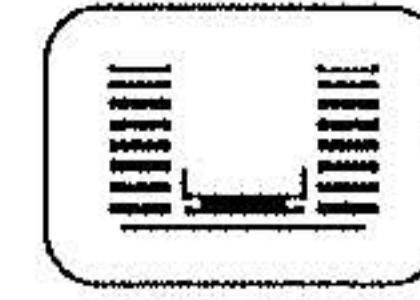
56m-84m



10m x 9.5m



360°



140t



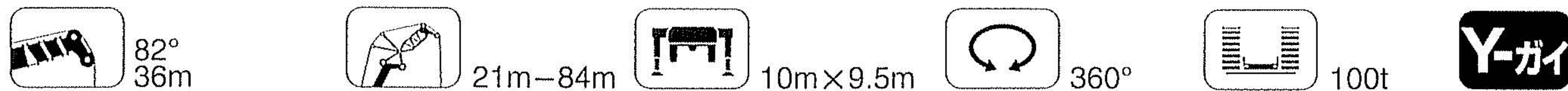
メインブーム長さ ジブ長さ 作業半径(m)	36m+4m*					46.3m+4m*					56.6m+4m*	
	56m	63m	70m	77m	84m	56m	63m	70m	77m	84m	56m	63m
48	16.9											
50	16.3											
52	15.8	14.3				10.2						
54	15.3	13.9				9.8						
56	14.9	13.5	11.9			9.4	8.4				5.6	
58	14.5	13.2	11.5			9	8				5.3	
60	14.2	12.8	11.2	9.9		8.7	7.6	6.7			5.1	4.3
62	13.8	12.5	10.9	9.6	8.3	8.3	7.3	6.4			4.8	4.1
64	13.2	12.2	10.6	9.4	8.1	8	7	6.1	5.3		4.6	3.9
66	12.6	11.9	10.3	9.1	7.9	7.6	6.6	5.8	5.1		4.4	3.7
68	12	11.5	10.1	8.9	7.7	7.4	6.4	5.5	4.9	4	4.2	3.5
70		10.9	9.8	8.6	7.5	7.2	6.1	5.3	4.6	3.8	4	3.3
72		10.4	9.6	8.4	7.3	7.2	5.8	5	4.4	3.6	3.8	3.1
74		9.9	9.2	8.2	7.1		5.6	4.8	4.2	3.3	3.7	2.9
76		9.5	8.8	8	6.9		5.4	4.6	4	3.1	3.7	2.8
78			8.4	7.8	6.7		5.4	4.4	3.8	2.9		2.6
80			8	7.6	6.5		5.4	4.3	3.6	2.7		2.5
82			7.6	7.3	6.4			4.1	3.4	2.6		2.4
84				7	6.2			4.1	3.3	2.4		
86				6.6	6			4.1	3.1	2.3		
88				6.3	5.6				3	2.1		
90				6	5.4				3	2		
92					5.2				3	1.8		
94					4.9					1.7		
96					4.7					1.7		
98										1.7		
100										1.7		
ブーム 伸長率 (%)	I		92					92			92	
	II		46					92			92	
	III		46					46			92	
	IV		0					46			92	

*アダプター

TAB 146523

LIEBHERR LTM 1450NX

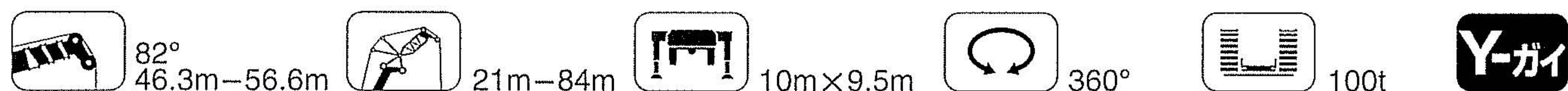
起伏式ジブ定格総荷重表 (Y-ガイ仕様、スパーサー付)



メインブーム長さ ジブ長さ 作業半径(m)	36m+4m*											
	21m	28m	35m	42m	49m	56m	63m	70m	77m	84m		
14	70											
16	65	59										
18	60	56	47.5									
20	56	53	47	37								
22	51	50	45	37	30							
24	47	47	43	37	30							
26		44	41	37	30	24.6						
28		41	39.5	35.5	30	24.6	20.2					
30		38	37.5	34	30	24.6	20.2	16.3				
32		34.5	35.5	33	29.6	24.6	20.2	16.3	13.6			
34			33	32	28.6	24.6	20.2	16.3	13.6	10.7		
36			31	30.5	27.7	24.6	20.2	16.3	13.6	10.7		
38			28.6	28.8	26.8	23.9	20.2	16.3	13.6	10.7		
40				27.2	26	23.1	20.2	16.3	13.6	10.7		
42				25.8	24.8	22.5	20.1	16.3	13.6	10.7		
44				24.2	23.5	21.9	19.6	16.3	13.6	10.7		
46				21.9	22.4	21.3	19.2	16.3	13.6	10.7		
48					21.3	20.5	18.7	16.1	13.6	10.7		
50					20.2	19.5	18.3	15.8	13.4	10.7		
52					19.1	18.6	17.8	15.5	13.2	10.7		
54						17.7	17	15.2	12.9	10.7		
56						16.9	16.2	14.9	12.7	10.7		
58						16	15.5	14.6	12.5	10.7		
60							14.8	13.9	12.2	10.6		
62							14	13.3	12.1	10.5		
64							13.4	12.7	11.8	10.4		
66							12.8	12.1	11.7	10.3		
68								11.5	11.3	10.1		
70								11	10.7	10		
72								10.4	10.2	9.6		
74									9.7	9.1		
76									9.2	8.6		
78									8.8	8.2		
80									8.4	7.8		
82										7.4		
84										7		
86										6.6		
ブーム 伸長率 (%)	I											92
	II											46
	III											46
	IV											0

*アダプター

TAB 146503



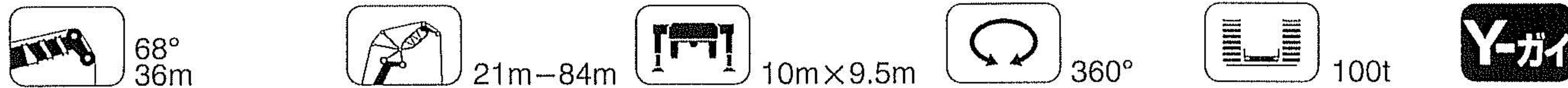
メインブーム長さ ジブ長さ 作業半径(m)	46.3m+4m*										56.6m+4m*						
	21m	28m	35m	42m	49m	56m	63m	70m	77m	84m	21m	28m	35m	42m	49m	56m	63m
16	51										38						
18	48	43.5									36	33					
20	45	41	37								33.5	31	28.2				
22	42.5	39	35	30.5							32	29.3	26.8	24.3			
24	40.5	37	33.5	30	25.3						30.5	27.7	25.4	23.2	20.9		
26	39.5	35	32	28.9	25.3						29.8	26.4	24.1	22.1	20		
28		33.5	30.5	27.6	25.1	19.8						25.2	23	21	19.2	15.4	
30		32.5	29.2	26.4	24.1	19.8	16.4					24.2	21.9	20	18.3	15.4	9.9
32		31.5	28.1	25.3	23.2	19.8	16.4	12.8				23.6	21.9	20	18.3	15.4	9.9
34			27.1	24.3	22.3	19.8	16.4	12.8	10.2				21	19.2	17.5	15.4	9.9
36			26.5	23.4	21.4	19.1	16.4	12.8	10.2	7.8			20.1	18.4	16.7	14.9	9.9
38			25.9	22.5	20.6	18.4	16.4	12.8	10.2	7.8			19.6	17.6	16	14.2	9.9
40			24.5	21.8	19.9	17.7	15.8	12.8	10.2	7.8			19.2	16.9	15.4	13.6	9.9
42				21.5	19.2	17.1	15.2	12.8	10.2	7.8			19	16.2	14.8	13	9.9
44				21.3	18.6	16.5	14.8	12.8	10.2	7.8				15.9	14.2	12.5	9.9
46				20.6	18.1	16	14.3	12.5	10.2	7.8				15.6	13.6	12	9.9
48					18	15.5	13.9	12.2	10.2	7.8				15.3	13.2	11.6	9.9
50					17.9	15	13.5	11.8	10.2	7.8					13	11.1	9.9
52					17.5	14.8	13.1	11.5	10	7.8					12.8	10.7	9.5
54					16.4	14.7	12.7	11.2	9.7	7.8					12.7	10.5	9.2
56						14.7	12.4	10.9	9.5	7.8						10.3	8.9
58						14.5	12.3	10.7	9.3	7.7						10.2	8.6
60						13.9	12.3	10.4	9.1	7.5						10.1	8.4
62							12.3	10.2	8.8	7.3						10	8.3
64							12.2	10.2	8.6	7.1							8.2
66							11.7	10.1	8.4	6.9							8.1
68							10.9	10.1	8.3	6.7							8
70								10	8.3	6.6							
72								9.6	8.3	6.4							
74								9.1	8.3	6.4							
76									8.2	6.4							
78									8	6.4							
80									7.5	6.3							
82									6.9	6.3							
84										6.3							
86										5.9							
88										5.5							
ブーム 伸長率 (%)	I											92					
	II											92					
	III											92					
	IV											92					

*アダプター

TAB 146503

LIEBHERR LTM 1450NX

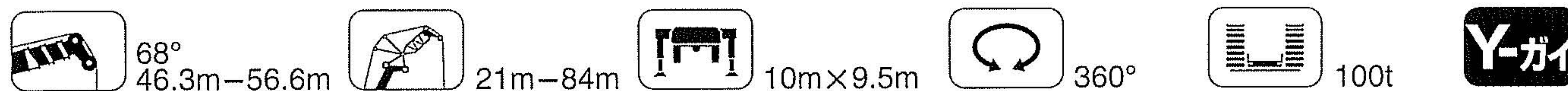
起伏式ジブ定格総荷重表 (Y-ガイ仕様、スパーサー付)



メインブーム長さ		36m+4m*									
ジブ長さ		21m	28m	35m	42m	49m	56m	63m	70m	77m	84m
作業半径(m)											
28		34.5									
30		32									
32		29.7	28.4								
34		27.9	26.5								
36			24.9	23.7							
38			23.5	22.3							
40			22.2	21	20.1						
42				19.9	18.9						
44				18.9	17.9	17					
46				17.9	17	16					
48				16.9	16.1	15.2	14.5				
50					15.3	14.4	13.7				
52					14.6	13.7	13	12.2			
54					13.8	13.1	12.3	11.5			
56						12.5	11.7	10.9	10		
58						11.9	11.2	10.4	9.4		
60						11.3	10.6	9.9	8.9	8.6	
62						10.7	10.1	9.4	8.4	8.1	7.2
64							9.6	8.9	8	7.6	6.8
66							9.1	8.5	7.6	7.2	6.4
68							8.7	8.1	7.2	6.8	6
70								7.7	6.8	6.5	5.6
72								7.3	6.5	6.1	5.3
74								6.9	6.1	5.8	5
76								6.5	5.8	5.4	4.6
78									5.5	5.1	4.3
80									5.2	4.9	4.1
82									5	4.6	3.8
84										4.3	3.5
86										4.1	3.3
88										3.9	3.1
90										3.7	2.9
92											2.6
94											2.4
96											2.3
ブーム伸長率 (%)	I										
	II										
	III										
	IV										

*アダプター

TAB 146509



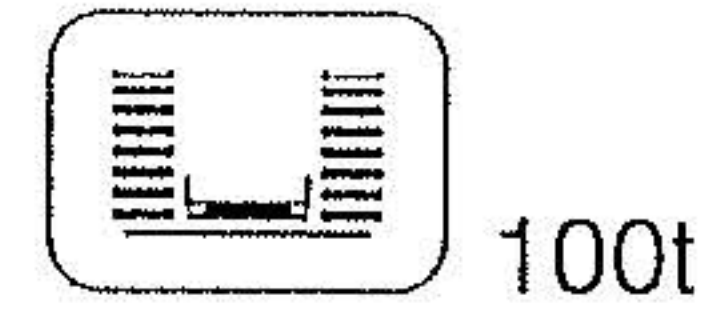
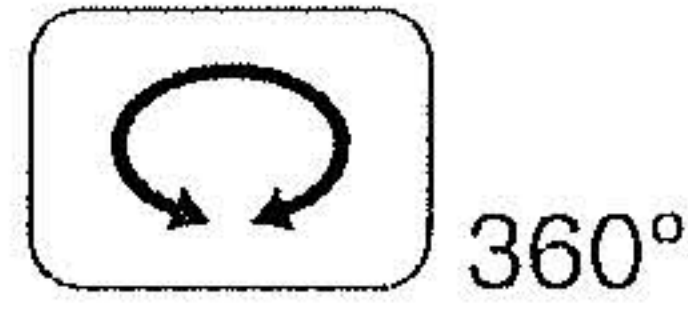
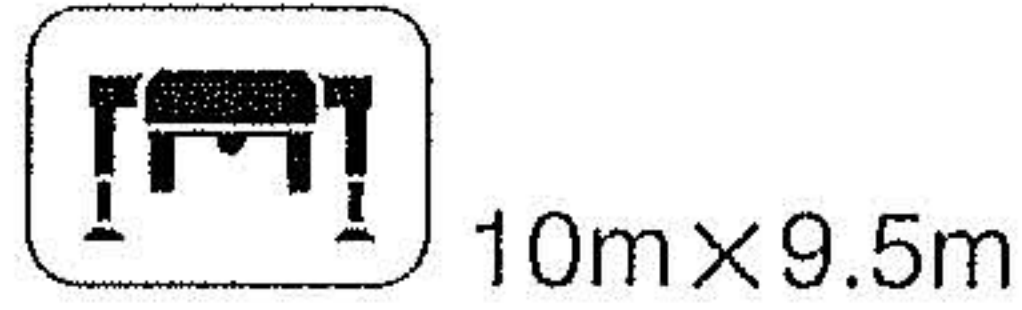
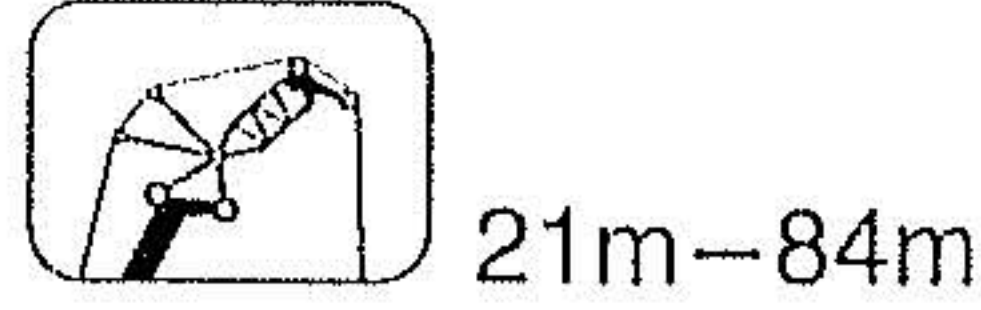
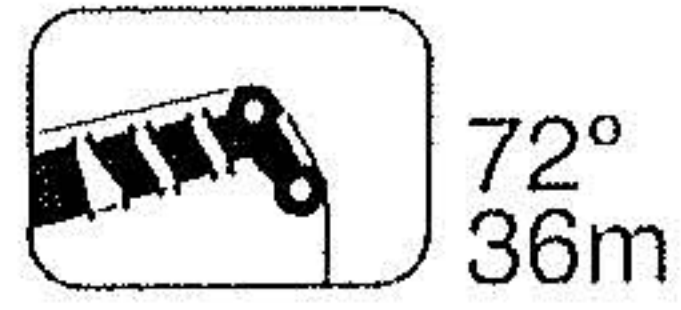
メインブーム長さ		46.3m+4m*										56.6m+4m*						
ジブ長さ		21m	28m	35m	42m	49m	56m	63m	70m	77m	84m	21m	28m	35m	42m	49m	56m	63m
作業半径(m)																		
32		25.2																
34		23.7																
36		22.5	21.2									17.1						
38		21.6	20									16.1						
40			19	17.7								15.3	14.2					
42			18	16.8								14.5	13.3					
44			17.1	16	14.7								12.6	11.4				
46				15.3	14								12	10.8				
48				14.5	13.3	12.5							11.5	10.2	9.3			
50				13.8	12.7	12								9.8	8.8			
52				13.2	12.1	11.4	10.2							9.4	8.3	7.5		
54					11.5	10.9	9.8							9	8	7.1		
56					10.9	10.4	9.4	8.4						8.8	7.6	6.7	5.6	
58					10.4	9.9	8.9	8							7.3	6.4	5.3	
60						9.4	8.5	7.6	6.7						7	6.1	5.1	4.3
62						8.9	8	7.2	6.4						6.9	5.9	4.8	4.1
64						8.5	7.6	6.8	6.1	5.3						5.6	4.6	3.9
66						8.2	7.2	6.5	5.8	5.1						5.4	4.4	3.7
68							6.9	6.1	5.5	4.9	4					5.3	4.2	3.5
70							6.6	5.8	5.2	4.6	3.7					5.2	4	3.3
72							6.2	5.5	4.9	4.3	3.4						3.8	3.1
74								5.2	4.6	4	3.1						3.7	2.9
76								4.9	4.3	3.7	2.9						3.7	2.8
78								4.7	4	3.4	2.6							2.6
80								4.4	3.8	3.2	2.4							2.5
82									3.6	3	2.1							2.4
84									3.3	2.7	1.9							
86									3.1	2.5	1.7							
88										2.3	1.5							
90										2.1	1.3							
92										1.9	1.1							
94											1							
ブーム伸長率 (%)	I																	
	II																	
	III																	
	IV																	

*アダプター

TAB 146509

LIEBHERR LTM1450NX

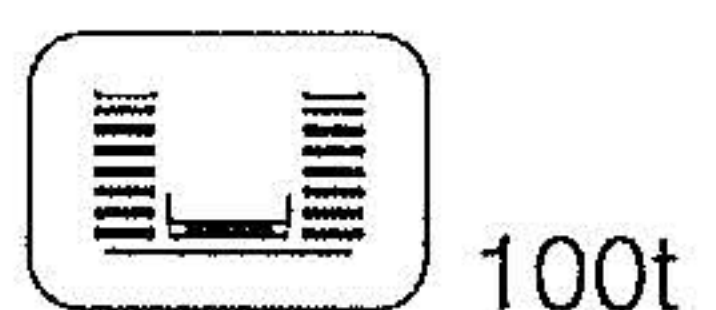
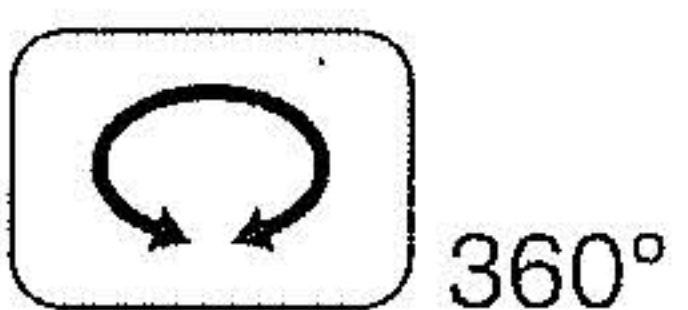
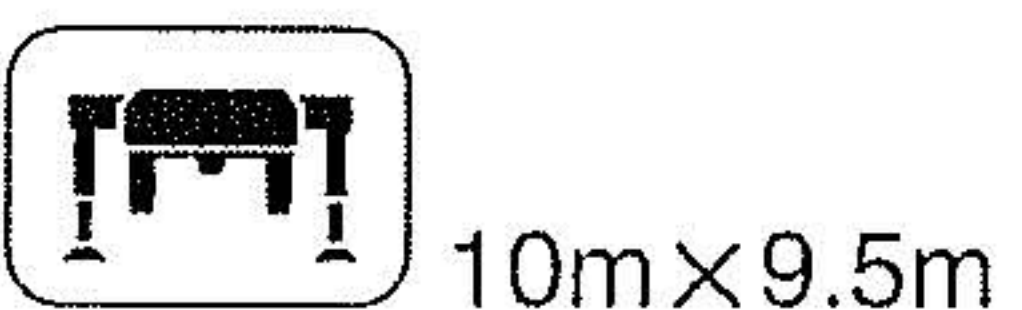
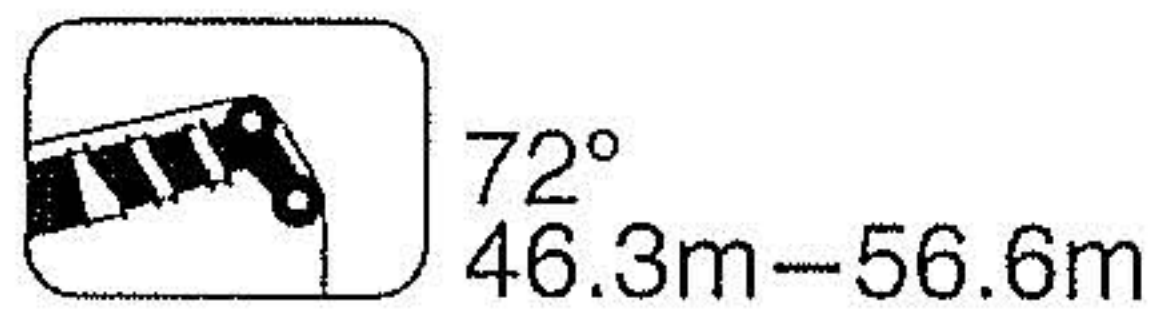
起伏式ジブ定格総荷重表 (Y-ガイ仕様、スパーサー付)



メインブーム長さ ジブ長さ 作業半径(m)	36m+4m*																
	21m	28m	35m	42m	49m	56m	63m	70m	77m	84m							
22	50																
24	46	44															
26	42	40.5															
28	39	37.5	36														
30	36.5	35	33.5	31.5													
32		32.5	31	30													
34		30.5	29.2	28.1	26.3												
36		28.8	27.5	26.4	25.3	22.7											
38			25.9	24.9	23.8	21.9											
40			24.5	23.5	22.5	21.2	18.9										
42			23.2	22.2	21.2	20.4	18.3	15.8									
44				21.1	20.1	19.3	17.8	15.4									
46				20	19.1	18.3	17.2	15	13.1								
48				19	18.1	17.4	16.5	14.6	12.8								
50				18	17.3	16.5	15.7	14.2	12.5	10.3							
52					16.5	15.7	14.9	13.8	12.2	10.3							
54					15.7	15	14.1	13.2	11.9	10.1							
56					14.9	14.3	13.5	12.5	11.6	9.9							
58						13.6	12.8	11.9	11.4	9.7							
60						12.9	12.3	11.3	11	9.6							
62						12.3	11.7	10.8	10.4	9.4							
64						11.7	11.2	10.3	9.9	9.1							
66						11.2	10.6	9.8	9.4	8.6							
68						10.6	10.1	9.4	9	8.2							
70						10.1	9.6	8.9	8.6	7.7							
72						9.6	9	8.4	8.2	7.4							
74						9	8.4	7.8	7.8	7							
76						8.4	7.8	7.2	7.3	6.6							
78						7.8	7.2	6.6	6.9	6.3							
80						7.2	6.6	6	6.6	5.9							
82						6.6	6	5.4	6.2	5.6							
84						6	5.4	4.8	5.9	5.3							
86						5.4	4.8	4.2	5.9	5.1							
88						4.8	4.2	3.6	5.9	4.8							
90						4.2	3.6	3	5.9	4.6							
92						3.6	3	2.4	5.9	4.4							
94						3	2.4	1.8	5.9	4.4							
ブーム 伸長率 (%)						92						92					
						46						46					
						46						46					
						0						0					

*アダプター

TAB 146506



メインブーム長さ ジブ長さ 作業半径(m)	46.3m+4m*										56.6m+4m*								
	21m	28m	35m	42m	49m	56m	63m	70m	77m	84m	21m	28m	35m	42m	49m	56m	63m		
24	35.5																		
26	33.5																		
28	31.5	29.5									24.8								
30	29.9	27.8	25.8								23.2	21.8							
32	29	26.4	24.5								22	20.5							
34		25.2	23.3	21.4							21	19.3	17.8						
36		24.1	22.2	20.4	18.9							18.4	16.8	15.6					
38		23.5	21.3	19.4	18.1							17.6	15.9	14.8					
40			20.5	18.5	17.3	15.5						16.8	15.2	14	12.8				
42			19.7	17.8	16.5	14.8	13.3					16.4	14.5	13.3	12.2				
44			19.3	17.2	15.8	14.2	12.7						13.9	12.7	11.6	10.2			
46			18.8	16.5	15.3	13.6	12.2	10.8					13.4	12.2	11	9.7	8.5		
48				15.9	14.8	13	11.7	10.4					13.2	11.7	10.5	9.2	8		
50				15.6	14.3	12.6	11.3	10	8.7					11.2	10.1	8.7	7.6		
52				15.2	13.8	12.2	10.8	9.6	8.4	6.8				10.8	9.7	8.2	7.2		
54					13.4	11.8	10.5	9.3	8.1	6.6				10.7	9.3	7.9	6.8		
56					13.2	11.5	10.1	8.9	7.8	6.3				10.7	9	7.6	6.5		
58					12.7	11.2	9.9	8.6	7.5	6.1				9	7.6	6.2	5.5		
60					12.2	10.9	9.6	8.4	7.3	5.9				8.6	7.3	6	5.2		
62					10.7	9.3	8.1	7	5.7	4.4				8.6	7.3	6	5.2		
64					10.3	9	7.9	6.8	5.5	4.2				8.6	7.3	6	5.2		
66					9.8	8.8	7.7	6.6	5.3	4				8.6	7.3	6	5.2		
68						8.6	7.4	6.4	5.2	3.8				8.6	7.3	6	5.2		
70						8.3	7.2	6.2	5	3.6				8.6	7.3	6	5.2		
72						7.9	7	6	4.9	3.3				8.6	7.3	6	5.2		
74						7.6	6.9	5.8	4.7	3.1				8.6	7.3	6	5.2		
76							6.6	5.6	4.6	2.9				8.6	7.3	6	5.2		
78							6.3	5.5	4.5	2.9				8.6	7.3	6	5.2		
80							6	5.4	4.3	2.9				8.6	7.3	6	5.2		
82							6	5.1	4.2	2.9				8.6	7.3	6	5.2		
84							5.8	4.8	4	2.9				8.6	7.3	6	5.2		
86							5.6	4.6	3.8	2.9				8.6	7.3	6	5.2		
88							5.4	4.4	3.6	2.9				8.6	7.3	6	5.2		
90							5.1	4.1	3.3	2.9				8.6	7.3	6	5.2		
92							4.8	3.8	3	2.9				8.6	7.3	6	5.2		
94							4.4	3.4	2.6	2.9				8.6	7.3	6	5.2		
ブーム 伸長率 (%)						92						92							
						92						92							
						46						46							
						46						46							

*アダプター

TAB 146506