



*More Power Than Ever! 25t*

# NK-250-v



**KATO**

クレーンの本流を歩み続けてきた、  
その自信と誇りが機能性と作業性、  
そして信頼性でより一層の満足感を与えてくれる





乗る人に深い満足感と快適な操作感覚、  
そして、限りない信頼性を約束。



## 信頼性の高い作業範囲制限機能付 世界初の「マルチビジョン」を採用



●マルチビジョンは、TV画面の様に任意に切替えができ、しかも一画面に作業状態や安全状況などの各種情報のすべてを見やすい画像にあらわすことができます。さらに、オーバーロードまたは制限範囲に達すると女性の音声で警報を出すと同時に自動停止します。しかも、この時画面に停止の原因が表示されます。また、クレーンの実際の作業状態を動く画面にして見ることができる世界初の画期的なACSコンピュロードです。画面は外の明るさに合せ、コントラスト調整や、画面の白黒を反転させることもできますので、昼間、夜間作業を問わず見やすくなっています。

●作業範囲制限機能は作業半径、ブームの高さ、ブーム起し角、ブームの伏角、右旋回角、左旋回角の6つの作業範囲が制限でき、厳しい作業環境でも安心して作業が進められます。

●ターゲット(標的)モードが付きました。オペレータから見えない屋上等の据付場所をあらかじめクレーンに記憶させると、画面を見ながら据付場所まで誘導することができます。その他、吊上性能表、作業半径性能カーブ、旋回性能カーブを画面に表わすこともできます。

●自己診断機能があり、表示されているエラー番号でコンピュロードの故障の原因を知ることができます。



●ゆったりと広い居住空間を確保、シックでゴージャスな機能的キャブ。

基本の操作性・機能性・視認性・安全性を  
徹底的に追い求め

「見やすさ」「使いやすさ」を考え抜いた機能的キャブ

●長時間運転でも「疲れない」「使いやすい」「乗り心地がいい」、最先端の人間工学の粋を集めた大型キャブを採用。ガラス面積を大きく、室内は明るいアイボリーホワイトでカラーコーディネート仕上げ。座り心地が良く、ホールド性に優れたファブリックリクライニングシートを採用。操作レバーは、オペレータの体格や好みに合わせ、長さが自由に調整できる伸縮式。足もとをはじめ広いスペースの居住空間が確保され、しかも、ドアを開けずに外部とのコミュニケーションができるスライド式「コミュニケーションウインド」を新設するなど、乗る方への配慮がすみずみまでゆきとどいた設計。安全運転を促すだけでなく、オペレータに爽やかな開放感をあたえてくれます。

水はけがよくなったウォッシュ付  
前面大型ワイパーと天井ワイパー

●小雨時に便利なウォッシュ付前面大型ワイパーを採用。さらに、ルーフウインドウにもウォッシュ付の強力なワイパーを装備、高所作業時のクリアな視界が確保されています。



●正確に作業状態を把握する、作業範囲制限機能付マルチビジョン。



●窓から顔が出せる「コミュニケーションウインド」を採用。



●座り心地が良く、ホールド性に優れた、ファブリックリクライニングシート。

●水はけの良くなったウォッシュ付前面ワイパーと高所作業時のクリアな視界を確保する、ウォッシュ付天井ワイパー。

## クレーン本来の操作性、作業性、快適性と信頼性を 極限まで追求した最強のメカニズムを

### 際立つ高所作業性能 クラス最長のロングブームとジブ

●横曲りやたわみの少ないクラス最長の33mロングブームを採用。さらに、14.5mジブをセットすることによりクラス最高47.3mの地上揚程を実現。より大きな作業半径でより高揚程の作業が行えます。

- 最大吊上性能 25t×3.5m
- 最大ブーム長さ 33m+14.5m(ジブ)
- 最大地上揚程 32.8m(ブーム)/47.3m(ジブ)

### ふところが深く接近作業にも本領発揮

●広い範囲で定格総荷重を吊って起伏できる強力なく前押し式起伏シリンダの採用と5°、17°、30°の3段階にセットできるジブオフセット角度と相まって、ふところが深く狭い現場での高揚程接近作業が一段と効率的に行なえます。

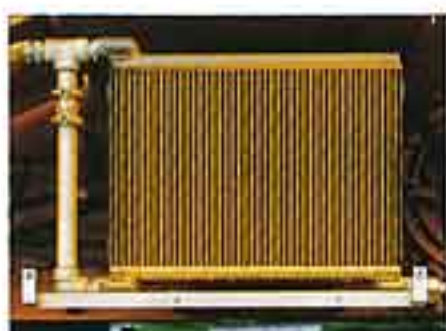
### 狭い現場で短時間にセットできる 《前方振り出し式》ジブ

●走行時はブームの下側に格納、作業時は前方へ振り出す《前方振り出し式》を採用。横振り出し式に比べ場所もとらず、手早やく、狭い場所や道路でも簡単に取付けができます。



### 作動油冷却用オイルクーラを標準装備

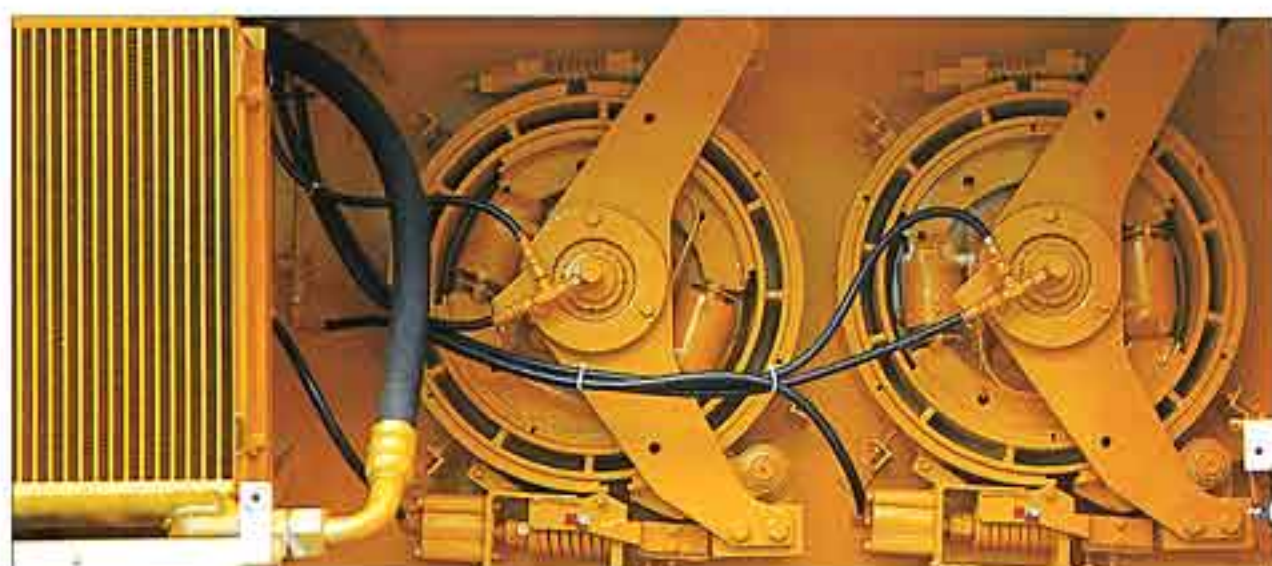
●作動油冷却用オイルクーラを標準装備しておりますので、連続したクレーン操作時でも作動油の温度上昇を防ぐとともに作業時の油温管理が効果的にでき、土木建設、重作業が軽快に行えます。



### まかせて安心 信頼性の高い各種安全装置

●クレーン部には世界初のマルチビジョン表示のACSコンピュロードをはじめ、過巻防止装置・旋回ロック装置・ブーム起伏安全装置・油圧安全弁・ブーム自然降下防止装置・ドラムロック装置・ドラムホールド安全装置・乱巻防止装置・自動ブレーキ装置・アウトリガロック装置など、信頼性の高い安全装置を装着してあります。

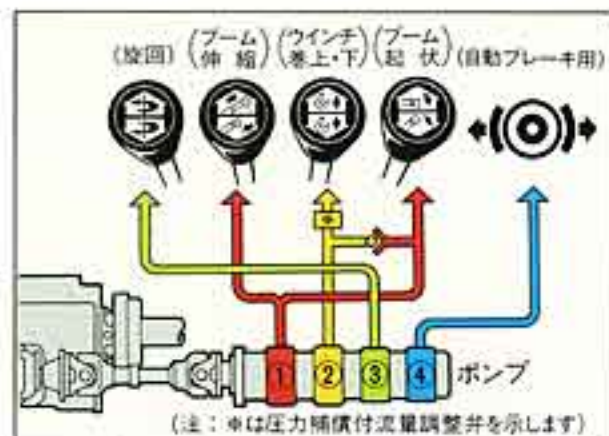




●スピーディな複合操作ができる、強力なウインチ機構。



●ロープ乱巻防止装置付ドラム。



●同時操作を可能にした4ポンプシステム。



広い全周同一吊り上げ性能を發揮する油圧式フロントジャッキ



### 狭隘地での設置に便利 際立つ安定性——アウトリガ

- アウトリガは作業状況に合わせて最大張出幅6.1m、中間張出幅4.10m、最小張出幅2.08mの3段階に、きめ細かく張出幅が設定できますので狭い現場でも大変有利に使えます。
- フロントはバーチカルシリンダと一体型になっており、めんどろな着脱操作は一切不要です。ロードクリアランスも十分にありまので板木などのセットが楽です。

### 微動操作性が向上 際立つ複合操作 強力な自動ブレーキ付2軸・2ドラムウインチ

- スピーディな高・低速の2段階変速ができる2回路合流式の採用により、主巻・補巻ウインチの巻上能力をダウンさせずに高・低速の2段階に変速ができ、アクセル操作と相まってスピーディな作業が行えます。
- また、フリーフォールペダルにより、自由降下への切り替えがスムーズにでき、軽作業は速く、重作業はゆっくりと負荷に応じた作業スピードが選択できます。
- ブレーキ・(主巻・補巻)ウインチに自動ブレーキを採用しておりますので、誤操作による事故を未然に防止、めんどろな主巻・補巻のペダル操作の必要がありません。
- ウインチ回路に圧力補償付流量調整弁を組込んだ、強力な自動ブレーキ付独立駆動ウインチを2基搭載。主巻・補巻ウインチは、それぞれ単独のレバーで操作でき、しかも同時操作時でも互いに影響を受けずに複合操作がスピーディに行えます。
- 非自転性のワイヤロープの採用により、作業中にロープがからみあったり、フックのネジレによるロープ自体の損傷がありません。

### 入念な安全対策と優れた作業効率 自動ブレーキ付3重安全機構のウインチ

- ウインチ(主巻・補巻)には、自動ブレーキとカウンタバランシングバルブ、ドラムロックなどを採用した3重安全構造になっており、誤操作による危険を未然に防止、安全対策にも十分な配慮がされております。

### 作業内容に応じて使いわけができる フリー・ロック切替式旋回機構

- 旋回レバーを中立にすることにより、高所作業や、重作業の微妙な旋回操作時はロック、単純な反復作業時はフリーと作業内容に応じて使いわけのできる旋回機構を採用。作業が安全で能率的にすすめられます。

### 同時操作性を確実にした“4ポンプシステム”

- 強力な4連油圧ポンプを採用しておりますので、ウインチ(巻上・巻下)・ブーム(起伏・伸縮)・旋回の同時操作が相互の影響を受けずに効率良く、スピーディに行なえます。

### 左・右領域を制御するACSコンピューロードにより 作業効率が大幅アップ

- 作業スペースや作業状況により、右側と左側のアウトリガ張出幅が異なる場合でも、左・右それぞれの作業領域の吊上性能でACSが自動制御。すべての旋回位置における吊上性能を無駄なく発揮。現場状況に合った作業が安全に効率よく行なえます。



- 本機は基本通行条件のC条件に適合しており、全装備(車検登録重量)の状態です。
- 道路を通行する場合には、道路法により通行の許可と道路運送車両法による保安基準の緩和の認可が必要です。

## KATO 株式会社 加藤製作所

本社 東京都品川区東大井1丁目9番37号 ☎140 ☎03(3458)1111番(大代表)

東京支店	東京都品川区東大井1丁目9番37号	☎140 ☎03(3458)1111番(代表)	大阪支店	大阪市淀川区西中島2丁目3番20号	☎532 ☎06(303)1131番(大代表)
新潟営業所	新潟市米山3丁目1番5号(駅南ビル)	☎950 ☎025(247)8326番(代表)	京滋営業所	大津市におの浜2丁目1番48号(におの浜森田ビル)	☎520 ☎0775(24)8001番(代表)
高崎営業所	高崎市相生町1番地1(八十二銀行高崎ビル)	☎370 ☎0273(25)1311番(代表)	姫路営業所	姫路市南駅前町92番地(USビル)	☎670 ☎0792(82)0155番(代表)
札幌支店	札幌市中央区北2条西2丁目15番地(STV北二条ビル)	☎060 ☎011(241)2888番(代表)	和歌山営業所	和歌山市福町49番地(大和生命ビル)	☎640 ☎0734(33)0015番(代表)
帯広営業所	帯広市西2条南4丁目8番地(せんりんビル)	☎080 ☎0155(25)7211番(代表)	中国支店	広島市中区中町7番41号(三栄ビル)	☎730 ☎082(248)0461番(代表)
仙台支店	仙台市青葉区本町2丁目10番28号(千代田生命仙台本町ビル)	☎980 ☎022(222)4896番(代表)	岡山営業所	岡山市磨屋町9番18号(岡山県農業会館ビル)	☎700 ☎086(231)1291番(代表)
盛岡営業所	盛岡市中央通3丁目3番26号(盛岡鹿島ビル)	☎020 ☎0196(52)1191番(代表)	徳山営業所	徳山市御幸通1丁目5番地(住友生命徳山ビル)	☎745 ☎0834(22)2426番(代表)
秋田営業所	秋田市山王2丁目1番60号(アイデックスビル)	☎010 ☎0188(63)5001番(代表)	四国支店	高松市磨屋町8番地1(富士火災高松ビル)	☎760 ☎0878(22)7731番(代表)
郡山営業所	郡山市中町1番22号(郡山大同生命ビル)	☎963 ☎0249(32)1811番(代表)	松山営業所	松山市花園町3番地21(朝日生命松山南堀端ビル)	☎790 ☎0899(43)5240番(代表)
埼玉支店	大宮市東大成町1丁目497番地(MJ赤柴ビル)	☎330 ☎048(651)1135番(代表)	九州支店	福岡市中央区天神1丁目14番16号(三栄ビル)	☎810 ☎092(781)5571番(代表)
宇都宮営業所	宇都宮市鳩田2丁目3番6号(橋木中央ビル)	☎320 ☎0286(25)4161番(代表)	小倉営業所	北九州市小倉北区紺屋町4番6号(伊豫総合ビル)	☎802 ☎093(551)5088番(代表)
千葉支店	千葉市稲毛区稲毛東1丁目7番8号	☎263 ☎043(242)7746番(代表)	大分営業所	大分市都町2丁目7番18号(新大和ビル)	☎870 ☎0975(36)6650番(代表)
水戸営業所	水戸市五軒町1丁目3番34号(会計ビル)	☎310 ☎0292(27)5051番(代表)	鹿児島営業所	鹿児島市上之園町24番2(ボイス鹿児島ビル)	☎890 ☎0992(58)3326番(代表)
横浜支店	横浜市神奈川区沢渡1番地2(高島台第2ビル)	☎221 ☎045(311)7992番(代表)	沖縄営業所	那覇市松山2丁目1番12号(玉キ米屋ビル)	☎900 ☎098(868)9461番(代表)
静岡営業所	静岡市石田1丁目1番46号(静岡信用金庫石田ビル)	☎422 ☎054(286)3141番(代表)			
名古屋支店	名古屋市中村区名駅4丁目2番25号(名古屋第一埼玉ビル)	☎450 ☎052(582)5601番(代表)			
富山営業所	富山市桜橋通2丁目25番地(第一生命ビル)	☎930 ☎0764(32)8168番(代表)			
岐阜営業所	岐阜市加納栄町通6丁目3番1号(日動岐阜ビル)	☎500 ☎0582(74)8123番(代表)			

- 本カタログの写真ならびに装備は、改良などによりお届けします製品と異なる場合があります。
- また、仕様は予告なく変更することがありますのであらかじめご了承ください。
- ボディカラーおよび内装色は、撮影や印刷インクの関係で実際の色とは異なって見えることがあります。

お問い合わせは