

仕様書No.41126001

仕 様 書

カトウ全油圧式オールテレーンクレーン

KA-2000型

キャリア：日産ディーゼルW-AL620YN

株式会社 加藤製作所

## クレーン主要諸元

1. クレーン呼称	200 t オールテレーンクレーン		
2. クレーン型式名称	カトウKA-2000型全油圧式オールテレーンクレーン		
3. 性能	アウトリガ使用 全周		
○クレーン容量	200 ton × 3.0 m	13.6 m	ブーム
	120 ton × 6.0 m	18.15m	ブーム
	120 ton × 5.0 m	22.7 m	ブーム
	65 ton × 10.0 m	31.8 m	ブーム
	60 ton × 9.0 m	40.9 m	ブーム
	35 ton × 12.0 m	50.0 m	ブーム
	11.4 ton × 34.0 m		ルースジブ
○ブーム長さ	13.6 m ~ 50 m(伸縮式)		
○最大地上揚程	50 m (ブーム)		
○巻上ロープ速度	主 巻 90 m/min	(3層目)	
	(高速) 125 m/min		
	補 巻 90 m/min	(3層目)	
	(高速) 125 m/min		
○ブーム起伏範囲	-2°~83°		
○ブーム上げ時間	81 sec/-2°~83°		
○旋回速度	1.3 rpm		

## 4. クレーン用エンジン

製造業者名	ニッサンディーゼル工業
機械名称	RE804
性能	
定格出力	260 PS/1950 rpm
最大トルク	100 Kgf-m/1400 rpm
燃料タンク容量	300 l

## 5. キャリヤ (クレーン用台車)

型式	日産ディーゼル W-AL620YN
全長	14,360 mm
全幅	3,000 mm
全高	2,870 mm
車両総重量	44,250 Kg
軸距	2,770+1,950+1,650+1,700+1,650=9,720 mm
輪距 前輪	2,510 mm
後輪	2,510 mm
エンジン名称	日産ディーゼル RF10
エンジン型式	水冷4サイクル V10
総排気量	21.239 l
最大出力	420PS/2200 rpm (JIS)
最大トルク	142 Kg-m/1400 rpm (JIS)
最大速度	60 Km/h
登坂能力 (tan $\theta$ )	0.7
最小回転半径	11.6 m
燃料タンク容量	300 l
タイヤ 前輪	445/95R25 177E ROAD
後輪	445/95R25 177E ROAD
乗員	2名

## 6. 油圧装置

オイルポンプ	2連斜軸型バリアブルピストンポンプ+3連ギヤ型ポンプ
巻上用オイルモータ	斜板型バリアブルピストンモータ
旋回用オイルモータ	斜板型ピストンモータ
コントロールバルブ	マルチプル自動復元式 (圧力補償付流量調整弁付)
シリンダ	高圧ダブルアクティング式
オイルリザーバ	1350 l

## 7. 上部旋回体の装置及び構造

ブーム	5段ブーム 全段油圧伸縮式
巻上装置	オイルモータ駆動遊星歯車及び平歯車減速式 (高低切換装置・自動ブレーキ付)
旋回装置	シングルウインチ2基 オイルモータ駆動遊星歯車減速式 (ディスクブレーキ内蔵 フリー・ロック切換式)
旋回サークル	3列ローラー式
ブーム起伏装置	油圧シリンダ直押式
ブーム伸縮装置	油圧シリンダ式
アウトリガ装置	油圧垂直支持式 (サイドサポート付)
アウトリガ張出幅	9.4 m・8.6 m・7.2 m・5.4 m 4位置
カウンタウエイト着脱装置	ダブルアクティングシリンダ 駆動 特殊リンク式 カウンタウエイト 60 ton(分割式)
ロープ(主)	タフナフレックス $\phi 24 \times 370$ m
(補)	タフナフレックス $\phi 24 \times 370$ m
フック	200/150 ton      ロープ掛数 22/12
	65 ton              ロープ掛数 6
	22 ton                ロープ掛数 2
	11.4 ton              ロープ掛数 1

## 8. 安全装置

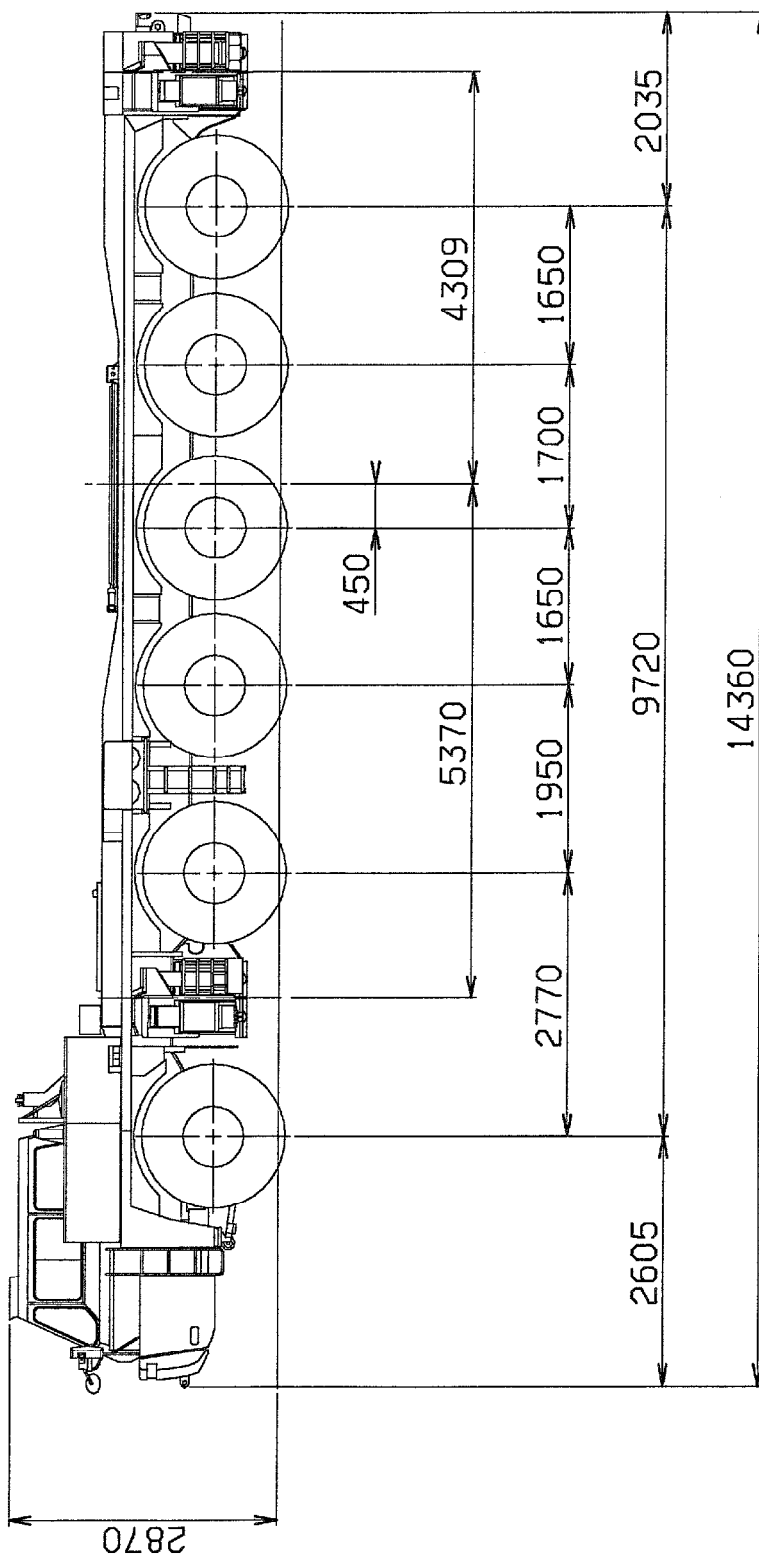
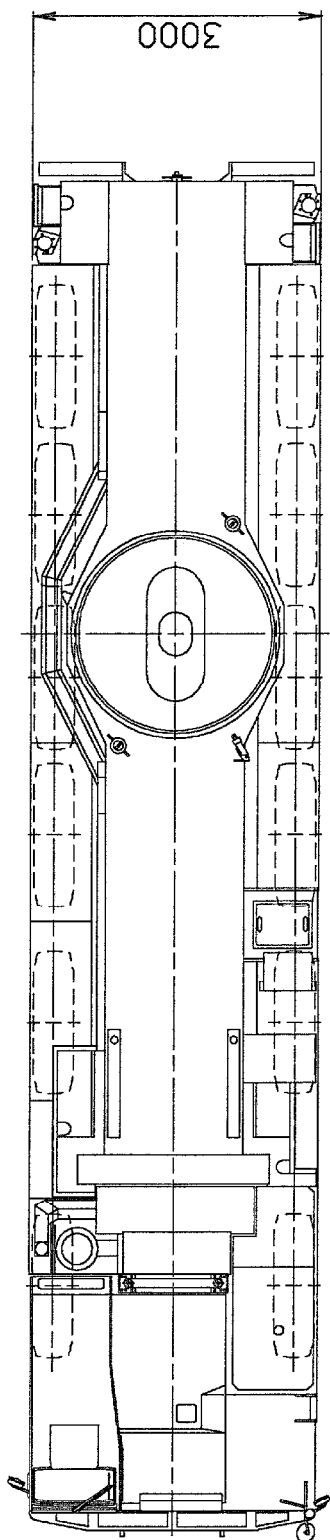
ACS(全自動過負荷防止装置)、アウトリガ張出幅自動検出装置、旋回位置検出装置、ブーム自然降下防止装置、過巻防止装置、ドラムロック装置、ドラムホールド安全装置、ドラム回転計、自動ブレーキ装置、乱巻防止装置、油圧安全弁、アウトリガロック装置、角度指示器、旋回ロック装置、外部表示灯、旋回警報装置

## 9. 標準装置

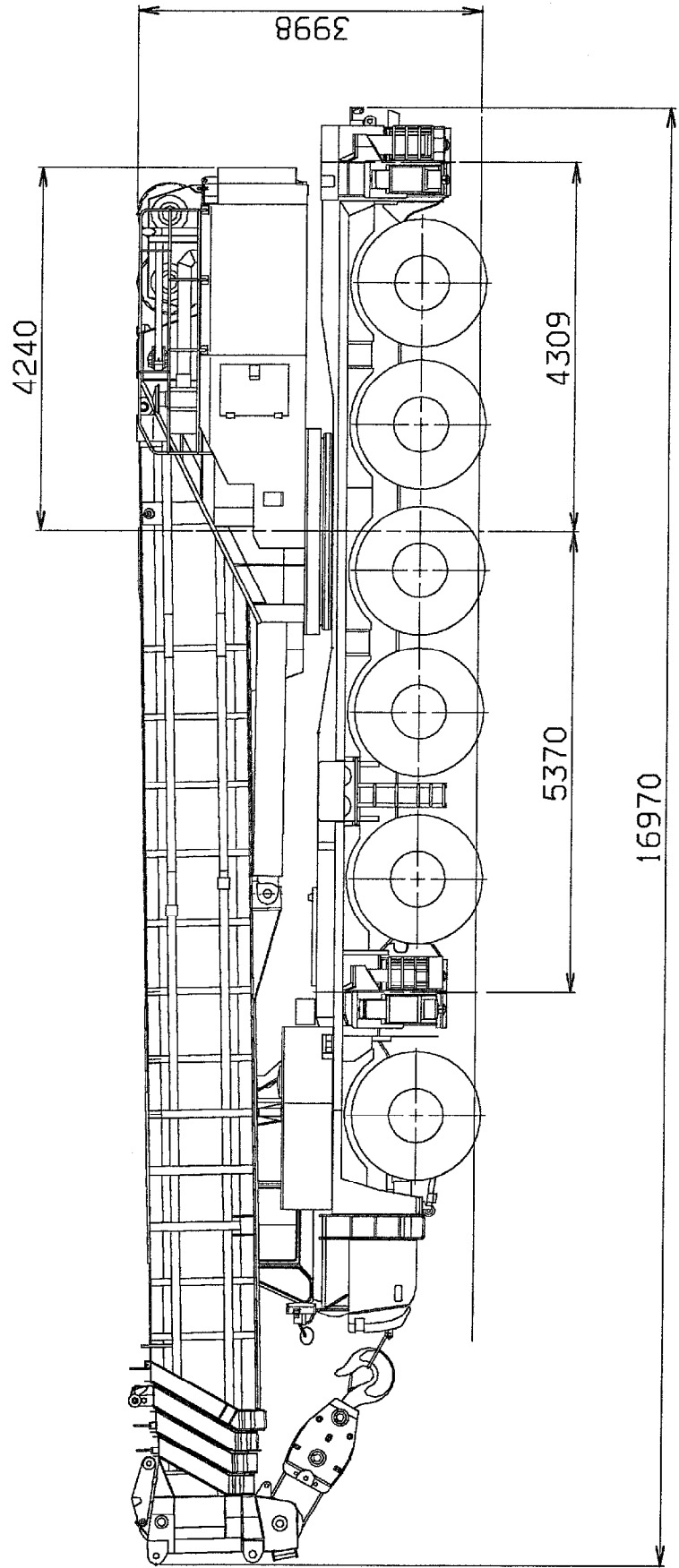
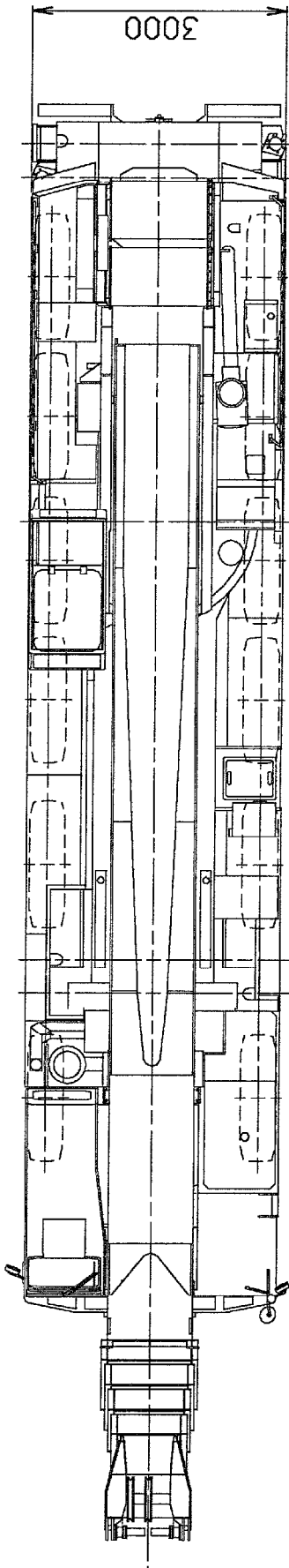
クレーン・キャリヤ運転室エアコン、AM/FMラジオ付、オートオイルクーラ、リモコン付サーチライト

(注意) 本機は、公道を走行する場合には、旋回体を別送し、台車のみで走行しなければなりません。

\* 本仕様は、改良などにより変更することがあります。



走行姿勢



構内走行姿勢

## 定格総荷重表

1. 定格総荷重表は水平堅土上において本機の保証できる最大荷重を示しており、フックその他のつり具等の重量を含んだ値です。
2. 定格総荷重表はアウトリガ，サイドサポートを使用した状態でアウトリガの張出し幅とカウンタウエイトの装備状態との組合せにより表1のように区分されます。

アウトリガ張出し幅	カウンタウエイト重量				
	60 ton	40 ton	25 ton	10 ton	0 ton
9.4 m	A	B	C	D	E
8.6 m	A	C	E	F	F
7.2 m	B	C	E	F	F
5.4 m	—	E	F	F	F

表1. ブームの性能区分

## KA-2000型 オールテレーンクレーン 定格総荷重表

作業半径 (m)	A性能					
	13.6m ブーム	18.15m ブーム	22.7m ブーム	31.8m ブーム	40.9m ブーム	50m ブーム
3.0	200.0					
3.5	179.6	120.0				
4.0	166.0	120.0	120.0			
4.5	154.3	120.0	120.0			
5.0	144.2	120.0	120.0	65.0		
6.0	127.4	120.0	115.9	65.0		
7.0	113.7	107.7	103.2	65.0	60.0	
8.0	100.4	97.2	91.9	65.0	60.0	
9.0	90.2	85.3	82.5	65.0	60.0	35.0
10.0	80.1	76.7	74.7	65.0	55.5	35.0
11.0	66.9	69.9	68.1	60.2	51.1	35.0
12.0		62.7	61.5	55.2	47.3	35.0
14.0		51.4	50.2	47.0	41.1	33.9
16.0		32.5	41.8	40.6	36.2	29.6
18.0			35.2	35.6	31.8	26.6
20.0			26.9	31.4	28.3	23.7
22.0				27.8	25.3	21.2
24.0				24.3	22.8	19.1
26.0				21.0	20.6	17.3
28.0				18.4	18.8	15.8
30.0					16.9	14.4
32.0					15.0	13.2
34.0					13.3	12.2
36.0					11.9	11.2
38.0					8.4	10.4
40.0						9.6
42.0						8.9
44.0						7.9
46.0						6.6
$\theta$ (°)	0~83	5~83	10~83	10~83	10~83	13~83
標準フック	200t	150t		65t		
フック重量(t)	2.55	1.85		1.0		
フック掛数(本)	22	12		8	6	4

単位(t)



作業半径 (m)	B性能					
	13.6m 7'-4	18.15m 7'-4	22.7m 7'-4	31.8m 7'-4	40.9m 7'-4	50m 7'-4
3.0	200.0					
3.5	179.6	120.0				
4.0	166.0	120.0	120.0			
4.5	154.3	120.0	120.0			
5.0	144.2	120.0	120.0	65.0		
6.0	127.4	120.0	115.9	65.0		
7.0	107.3	101.9	100.9	65.0	60.0	
8.0	92.0	89.9	88.9	65.0	60.0	
9.0	80.1	78.6	77.4	65.0	60.0	35.0
10.0	70.6	69.1	67.3	65.0	55.5	35.0
11.0	62.9	61.3	60.1	60.2	51.1	35.0
12.0		54.8	53.6	55.2	47.3	35.0
14.0		44.6	43.4	45.7	41.1	33.9
16.0		32.5	35.8	38.1	36.2	29.6
18.0			30.0	32.1	31.8	26.6
20.0			25.1	26.9	27.9	23.7
22.0				22.8	23.7	21.2
24.0				19.5	20.4	19.1
26.0				16.8	17.6	17.3
28.0				14.6	15.4	15.8
30.0					13.4	14.0
32.0					11.8	12.3
34.0					10.4	10.9
36.0					9.1	9.6
38.0					8.0	8.5
40.0						7.4
42.0						6.4
44.0						5.4
46.0						4.5
$\theta$ (°)	0~83	5~83	10~83	10~83	10~83	13~83
標準フック	200t		150t		65t	
フック重量(t)	2.55		1.85		1.0	
フック掛数(本)	22	12		8	6	4

単位(t)

作業半径 (m)	C 性能					
	13.6m ブーム	18.15m ブーム	22.7m ブーム	31.8m ブーム	40.9m ブーム	50m ブーム
3.0	200.0					
3.5	179.6	120.0				
4.0	166.0	120.0	120.0			
4.5	154.3	120.0	120.0			
5.0	142.2	120.0	120.0	65.0		
6.0	115.9	111.6	113.2	65.0		
7.0	97.1	95.7	94.5	65.0	60.0	
8.0	83.1	81.7	80.4	65.0	60.0	
9.0	72.2	70.7	69.5	65.0	60.0	35.0
10.0	63.5	62.0	60.8	63.1	55.5	35.0
11.0	56.5	54.8	53.7	56.0	51.1	35.0
12.0		47.8	46.6	48.9	47.3	35.0
14.0		36.3	35.2	37.3	38.5	33.9
16.0		28.6	27.5	29.5	30.6	29.6
18.0			21.9	23.8	24.9	25.6
20.0			17.8	19.6	20.6	21.3
22.0				16.3	17.2	17.9
24.0				13.6	14.5	15.2
26.0				11.4	12.3	12.9
28.0				9.6	10.5	11.1
30.0					8.9	9.5
32.0					7.4	8.1
34.0					6.1	6.8
36.0					4.9	5.5
38.0					3.9	4.4
40.0						3.5
$\theta$ (°)	0~83	5~83	10~83	10~83	10~83	30~83
標準フック	200t	150t		65t		
フック重量(t)	2.55	1.85		1.0		
フック掛数(本)	22	12		8	6	4

単位(t)

作業半径 (m)	D性能					
	13.6m ブーム	18.15m ブーム	22.7m ブーム	31.8m ブーム	40.9m ブーム	50m ブーム
3.0	200.0					
3.5	179.6	120.0				
4.0	163.9	120.0	120.0			
4.5	143.9	120.0	120.0			
5.0	128.0	120.0	120.0	65.0		
6.0	104.1	102.7	101.5	65.0		
7.0	87.0	85.6	84.4	65.0	60.0	
8.0	74.3	72.8	71.6	65.0	60.0	
9.0	64.3	62.9	61.7	64.0	60.0	35.0
10.0	56.4	54.9	53.7	56.1	55.5	35.0
11.0	50.0	48.4	47.2	49.5	50.7	35.0
12.0		42.0	40.8	43.3	44.6	35.0
14.0		30.7	29.5	31.9	33.2	33.9
16.0		23.2	22.0	24.2	25.4	26.3
18.0			16.8	18.9	20.0	20.8
20.0			13.1	15.0	16.0	16.8
22.0				12.0	13.0	13.7
24.0				9.6	10.6	11.3
26.0				7.5	8.6	9.3
28.0				5.6	6.8	7.5
30.0					5.1	5.9
32.0					3.7	4.5
34.0						3.2
$\theta$ (°)	0~83	5~83	10~83	10~83	24~83	40~83
標準フック	200t	150t		65t		
フック重量(t)	2.55	1.85		1.0		
フック掛数(本)	22	12		8	6	4

単位(t)

作業半径 (m)	E性能					
	13.6m ブーム	18.15m ブーム	22.7m ブーム	31.8m ブーム	40.9m ブーム	50m ブーム
3.0	200.0					
3.5	177.7	120.0				
4.0	153.5	120.0	120.0			
4.5	132.5	120.0	120.0			
5.0	119.7	118.3	117.0	65.0		
6.0	97.2	95.8	94.5	65.0		
7.0	81.1	79.7	78.5	65.0	60.0	
8.0	69.1	67.6	66.4	65.0	60.0	
9.0	56.6	55.1	53.9	56.3	57.1	35.0
10.0	47.4	45.9	44.7	47.0	48.2	35.0
11.0	40.4	38.9	37.8	40.0	41.1	35.0
12.0		33.4	32.3	34.4	35.5	35.0
14.0		24.1	22.9	25.3	26.6	27.5
16.0		17.8	16.6	18.8	20.0	20.9
18.0			12.2	14.3	15.4	16.2
20.0			8.6	10.9	12.0	12.8
22.0				8.1	9.3	10.1
24.0				5.7	7.0	7.9
26.0					5.0	5.9
28.0					3.3	4.2
$\theta$ (°)	0~83	5~83	10~83	32~83	41~83	52~83
標準フック	200t	150t			65t	
フック重量(t)	2.55	1.85			1.0	
フック掛数(本)	22	12		8	6	4

単位(t)

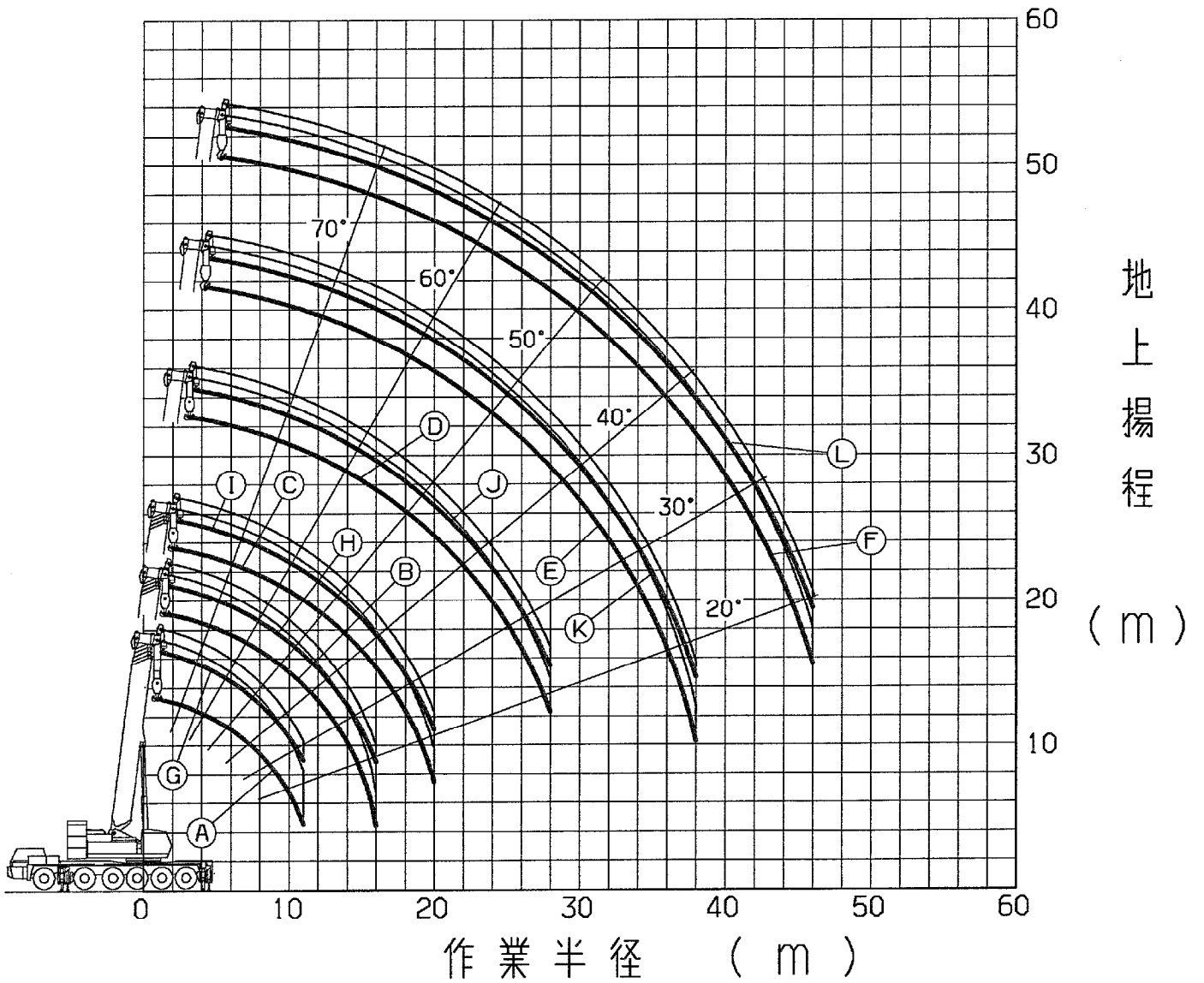
作業半径 (m)	F 性能					
	13.6m ブーム	18.15m ブーム	22.7m ブーム	31.8m ブーム	40.9m ブーム	50m ブーム
3.0	200.0					
3.5	177.7	120.0				
4.0	143.2	120.0	104.6			
4.5	110.7	96.1	84.0			
5.0	84.2	78.6	69.3	62.4		
6.0	55.3	53.4	49.8	46.6		
7.0	39.8	38.2	36.7	36.1	33.9	
8.0	30.2	28.7	27.4	28.7	27.4	
9.0	23.7	22.2	21.0	23.1	22.4	21.4
10.0	19.0	17.5	16.3	18.6	18.5	17.9
11.0	15.5	13.9	12.8	15.0	15.3	15.0
12.0		11.1	9.9	12.2	12.7	12.5
14.0		6.5	5.2	7.8	8.6	8.8
$\theta$ (°)	10~83	23~83	45~83	59~83	64~83	70~83
標準フック	200t	150t			65t	
フック重量(t)	2.55	1.85			1.0	
フック掛数(本)	22	12		8	6	4

単位(t)

# ブーム及びリースタシブ作業範囲図

仕様書 No.41126001

- Ⓐ 13.6m ブーム
- Ⓑ 18.15m ブーム
- Ⓒ 22.7m ブーム
- Ⓓ 31.8m ブーム
- Ⓔ 40.9m ブーム
- Ⓕ 50.0m ブーム
- Ⓖ 13.6m ブーム+リースタシブ
- Ⓗ 18.15m ブーム+リースタシブ
- Ⓙ 22.7m ブーム+リースタシブ
- Ⓚ 31.8m ブーム+リースタシブ
- Ⓛ 40.9m ブーム+リースタシブ
- Ⓜ 50.0m ブーム+リースタシブ



注)本図は、ブームのたわみを含んでいません。

スーパーラフィングジブ仕様

1. 構造 箱型 3段 起伏及び伸縮式
2. 長さ 10.5 m~27.3 m
3. 吊上容量 アウトリガ使用  
 22 t × 16 m (40.9 m ナム + 10.5 m スーパーフィンギブ)  
 10 t × 26 m (40.9 m ナム + 18.9 m スーパーフィンギブ)  
 6.5 t × 28 m (40.9 m ナム + 27.3 m スーパーフィンギブ)  
 17 t × 18 m (50.0 m ナム + 10.5 m スーパーフィンギブ)  
 9.5 t × 28 m (50.0 m ナム + 18.9 m スーパーフィンギブ)  
 6 t × 34 m (50.0 m ナム + 27.3 m スーパーフィンギブ)
4. 最大地上揚程 79m

### 定格総荷重表

1. 定格総荷重表は水平堅土上において本機の保証できる最大荷重を示しており、フックその他のつり具等の重量を含んだ値です。
2. 定格総荷重表はアウトリガ，サイドサポートを使用した状態でアウトリガの張出し幅とカウンタウエイトの装備状態との組合せにより表2のように区分されます。

アウトリガ張出し幅	カウンタウエイト重量			
	60 ton	40 ton	25 ton	10 ton
9.4 m	A	B	C	D
8.6 m	A	C	—	—
7.2 m	B	C	—	—

表2. スーパーラフィンギブの性能区分



作業半径 (m)		40.9m <sup>7</sup> - $\Delta$ +SLジブ (10.5m) A性能									
		0°		15°		30°		45°		60°	
		角度	荷重	角度	荷重	角度	荷重	角度	荷重	角度	荷重
9.0		81.0	22.0								
10.0		78.9	22.0								
11.0		77.8	22.0								
12.0		76.7	22.0	79.5	21.3						
14.0		74.5	22.0	77.1	19.7	79.5	15.8				
16.0		72.3	22.0	74.9	18.4	77.2	15.0	78.8	12.4		
18.0		70.0	21.7	72.6	17.2	74.8	14.4	76.5	12.0	77.3	9.8
20.0		67.7	19.4	70.3	15.9	72.5	13.8	74.1	11.7	74.8	9.6
22.0		65.4	17.4	67.9	14.6	70.1	12.8	71.5	11.5	72.1	9.6
24.0		63.0	15.6	65.5	13.4	67.6	11.9	68.9	11.0	69.3	9.5
26.0		60.5	14.0	63.0	12.4	65.0	11.2	66.1	10.4	66.3	9.5
28.0		58.0	12.7	60.5	11.5	62.4	10.5	63.2	9.9		
30.0		55.3	11.5	57.9	10.7	59.7	9.8	60.2	9.4		
32.0		52.6	10.5	55.1	9.9	56.8	9.2	57.2	8.9		
34.0		49.8	9.6	52.3	9.1	53.9	8.7	54.1	8.4		
36.0		46.9	8.7	49.3	8.4	50.7	8.1	51.0	8.0		
38.0		43.7	7.7	46.1	7.7	47.4	7.5				
40.0		40.4	6.5	42.6	7.0	43.7	7.0				
42.0		36.7	5.4	38.8	5.8	39.6	6.0				
44.0		32.6	4.3	34.5	4.7	35.0	4.8				
46.0		27.8	3.4	29.5	3.7						
48.0		21.9	2.5	23.1	2.6						
$\theta$ (°)		17~83		17~83		30~83		45~83		60~83	
標準フック		22ton									
フック重量		880kg									
フック掛数		2本									

単位(t)

作業半径 (m)		40.9m <sup>7</sup> - $\Delta$ +SLジブ (10.5m) B性能									
		0°		15°		30°		45°		60°	
		角度	荷重	角度	荷重	角度	荷重	角度	荷重	角度	荷重
9.0		81.0	22.0								
10.0		78.9	22.0								
11.0		77.8	22.0								
12.0		76.7	22.0	79.5	21.3						
14.0		74.5	22.0	77.1	19.7	79.5	15.8				
16.0		72.3	22.0	74.9	18.4	77.2	15.0	78.8	12.4		
18.0		70.0	21.7	72.6	17.2	74.8	14.4	76.5	12.0	77.3	9.8
20.0		67.7	19.4	70.3	15.9	72.5	13.8	74.1	11.7	74.8	9.6
22.0		65.4	17.4	67.9	14.6	70.1	12.8	71.5	11.5	72.1	9.6
24.0		63.0	15.6	65.5	13.4	67.6	11.9	68.9	11.0	69.3	9.5
26.0		60.5	14.0	63.0	12.4	65.0	11.2	66.1	10.4	66.3	9.5
28.0		58.0	12.7	60.5	11.5	62.4	10.5	63.2	9.9		
30.0		55.3	11.2	57.9	10.7	59.7	9.8	60.2	9.4		
32.0		52.5	9.4	55.1	9.9	56.8	9.2	57.2	8.9		
34.0		49.6	7.8	52.2	8.6	53.9	8.7	54.1	8.4		
36.0		46.6	6.5	49.1	7.1	50.6	7.6	51.0	7.8		
38.0		43.4	5.1	45.8	5.7	47.1	6.1				
40.0		40.0	3.9	42.2	4.4	43.4	4.7				
42.0		36.3	2.8	38.3	3.2	39.3	3.4				
44.0				34.1	2.1	34.7	2.3				
$\theta$ (°)		17~83		17~83		30~83		45~83		60~83	
標準フック		22ton									
フック重量		880kg									
フック掛数		2本									

単位(t)

作業半径 (m)	40.9m <sup>7</sup> - $\Delta$ +SLジブ (10.5m)										C性能	
	0°		15°		30°		45°		60°			
	角度	荷重	角度	荷重	角度	荷重	角度	荷重	角度	荷重	角度	荷重
9.0	81.0	22.0										
10.0	78.9	22.0										
11.0	77.8	22.0										
12.0	76.7	22.0	79.5	21.3								
14.0	74.5	22.0	77.1	19.7	79.5	15.8						
16.0	72.3	22.0	74.9	18.4	77.2	15.0	78.8	12.4				
18.0	70.0	21.7	72.6	17.2	74.8	14.4	76.5	12.0	77.3	9.8		
20.0	67.7	19.1	70.3	15.9	72.5	13.8	74.1	11.7	74.8	9.6		
22.0	65.3	15.7	67.9	14.6	70.1	12.8	71.5	11.5	72.1	9.6		
24.0	62.7	12.9	65.5	13.4	67.6	11.9	68.9	11.0	69.3	9.5		
26.0	60.2	10.5	63.0	11.6	65.0	11.2	66.1	10.4	63.3	9.5		
28.0	57.5	8.4	60.3	9.4	62.3	10.3	63.2	9.9				
30.0	54.8	6.4	57.5	7.5	59.5	8.3	60.2	8.7				
32.0	52.0	4.7	54.6	5.7	56.4	6.4	57.0	6.8				
34.0	49.1	3.3	51.6	4.1	53.2	4.7	53.7	5.0				
36.0	46.0	2.0	48.3	2.7	49.9	3.2	50.4	3.4				
38.0					46.4	1.9						
$\theta$ (°)	41~83		42~83		42~83		45~83		60~83			
標準フック	22ton											
フック重量	880kg											
フック掛数	2本											

単位(t)

作業半径 (m)	40.9m <sup>7</sup> - $\Delta$ +SLジブ (10.5m)										D性能	
	0°		15°		30°		45°		60°			
	角度	荷重	角度	荷重	角度	荷重	角度	荷重	角度	荷重	角度	荷重
9.0	81.0	22.0										
10.0	78.9	22.0										
11.0	77.8	22.0										
12.0	76.7	22.0	79.5	21.3								
14.0	74.5	22.0	77.1	19.7	79.5	15.8						
16.0	72.3	22.0	74.9	18.4	77.2	15.0	78.8	12.4				
18.0	69.8	19.0	72.6	17.2	74.8	14.4	76.5	12.0	77.3	9.8		
20.0	67.4	14.9	70.3	15.9	72.5	13.8	74.1	11.7	74.8	9.6		
22.0	64.9	11.7	67.8	13.1	70.1	12.8	71.5	11.5	72.1	9.6		
24.0	62.2	8.9	65.2	10.3	67.5	11.4	68.9	11.0	69.3	9.5		
26.0	59.7	6.4	62.6	7.9	64.7	8.9	66.0	9.6	66.3	9.5		
28.0	57.1	4.4	59.8	5.6	61.9	6.6	63.0	7.3				
30.0	54.3	2.6	57.0	3.7	58.9	4.6	59.9	5.2				
32.0					55.9	2.9	56.7	3.3				
$\theta$ (°)	51~83		52~83		52~83		53~83		60~83			
標準フック	22ton											
フック重量	880kg											
フック掛数	2本											

単位(t)

40.9m<sup>7</sup>-Δ+SLジブ (18.9m)      A性能

作業半径 (m)	0°		15°		30°		45°		60°	
	角度	荷重	角度	荷重	角度	荷重	角度	荷重	角度	荷重
10.0	81.1	10.0								
11.0	80.1	10.0								
12.0	79.2	10.0								
14.0	77.3	10.0								
16.0	75.4	10.0	79.4	10.0						
18.0	73.4	10.0	77.4	10.0						
20.0	71.5	10.0	75.4	10.0	79.2	7.7				
22.0	69.5	10.0	73.4	9.4	77.2	7.4	80.3	6.0		
24.0	67.5	10.0	71.4	8.8	75.1	7.1	78.1	5.8	80.4	4.6
26.0	65.4	10.0	69.3	8.3	73.0	6.8	75.9	5.6	77.7	4.5
28.0	63.3	9.4	67.2	7.8	70.9	6.5	73.5	5.5	75.0	4.4
30.0	61.1	8.7	65.1	7.4	68.6	6.3	71.1	5.3	72.4	4.4
32.0	58.9	8.1	62.9	7.0	66.4	6.0	68.7	5.2	69.7	4.4
34.0	56.7	7.5	60.7	6.7	64.1	5.8	66.2	5.1	67.0	4.3
36.0	54.5	7.0	58.4	6.3	61.7	5.6	63.6	5.0	64.1	4.3
38.0	52.2	6.6	56.0	6.1	59.2	5.4	60.9	4.9		
40.0	49.9	6.2	53.6	5.8	56.6	5.2	57.9	4.8		
42.0	47.4	5.8	51.1	5.4	53.9	5.0	54.8	4.7		
44.0	44.8	5.5	48.4	5.1	50.9	4.8	51.5	4.6		
46.0	42.0	5.2	45.5	4.8	47.8	4.5				
48.0	38.9	4.8	42.4	4.5	44.3	4.3				
50.0	35.5	3.9	38.9	4.2	40.5	4.1				
52.0	31.6	3.1	35.0	3.6	36.0	3.9				
54.0	27.3	2.4	30.4	2.8						
56.0	22.2	1.7	24.5	2.0						
θ (°)	17~83		20~83		30~83		45~83		60~83	
標準フック	11.4ton									
フック重量	420kg									
フック掛数	1本									

単位(t)

40.9m<sup>7</sup>-Δ+SLジブ (18.9m)      B性能

作業半径 (m)	0°		15°		30°		45°		60°	
	角度	荷重	角度	荷重	角度	荷重	角度	荷重	角度	荷重
10.0	81.1	10.0								
11.0	80.1	10.0								
12.0	79.2	10.0								
14.0	77.3	10.0								
16.0	75.4	10.0	79.4	10.0						
18.0	73.4	10.0	77.4	10.0						
20.0	71.5	10.0	75.4	10.0	79.2	7.7				
22.0	69.5	10.0	73.4	9.4	77.2	7.4	80.3	6.0		
24.0	67.5	10.0	71.4	8.8	75.1	7.1	78.1	5.8	80.4	4.6
26.0	65.4	10.0	69.3	8.3	73.0	6.8	75.9	5.6	77.7	4.5
28.0	63.3	9.4	67.2	7.8	70.9	6.5	73.5	5.5	75.0	4.4
30.0	61.1	8.7	65.1	7.4	68.6	6.3	71.1	5.3	72.4	4.4
32.0	58.9	8.1	62.9	7.0	66.4	6.0	68.7	5.2	69.7	4.4
34.0	56.7	7.5	60.7	6.7	64.1	5.8	66.2	5.1	67.0	4.3
36.0	54.5	7.0	58.4	6.3	61.7	5.6	63.6	5.0	64.1	4.3
38.0	52.2	6.6	56.0	6.1	59.2	5.4	60.9	4.9		
40.0	49.9	6.2	53.6	5.8	56.6	5.2	57.9	4.8		
42.0	46.7	5.2	51.1	5.4	53.9	5.0	54.8	4.7		
44.0	44.2	4.1	48.4	5.1	50.9	4.8	51.5	4.6		
46.0	41.1	3.2	45.2	4.0	47.8	4.5				
48.0	37.5	2.4	41.7	3.1	44.1	3.6				
50.0	33.8	1.6	37.7	2.2	39.9	2.6				
52.0			33.3	1.4	35.4	1.7				
θ (°)	30~83		30~83		30~83		45~83		60~83	
標準フック	11.4ton									
フック重量	420kg									
フック掛数	1本									

単位(t)

		40.9m <sup>7</sup> -A+SL <sup>7</sup> (18.9m)						C性能			
作業半径 (m)	0°		15°		30°		45°		60°		
	角度	荷重	角度	荷重	角度	荷重	角度	荷重	角度	荷重	
10.0	81.1	10.0									
11.0	80.1	10.0									
12.0	79.2	10.0									
14.0	77.3	10.0									
16.0	75.4	10.0	79.4	10.0							
18.0	73.4	10.0	77.4	10.0							
20.0	71.5	10.0	75.4	10.0	79.2	7.7					
22.0	69.5	10.0	73.4	9.4	77.2	7.4	80.3	6.0			
24.0	67.5	10.0	71.4	8.8	75.1	7.1	78.1	5.8	80.4	4.6	
26.0	65.4	10.0	69.3	8.3	73.0	6.8	75.9	5.6	77.7	4.5	
28.0	63.3	9.4	67.2	7.8	70.9	6.5	73.5	5.5	75.0	4.4	
30.0	61.1	8.7	65.1	7.4	68.6	6.3	71.1	5.3	72.4	4.4	
32.0	58.8	7.3	62.9	7.0	66.4	6.0	68.7	5.2	69.7	4.4	
34.0	56.5	5.8	60.7	6.7	64.1	5.8	66.2	5.1	67.0	4.3	
36.0	54.1	4.5	58.3	5.9	61.7	5.6	63.6	5.0	64.1	4.3	
38.0	51.5	3.3	55.9	4.6	59.2	5.4	60.9	4.9			
40.0	48.8	2.3	53.2	3.4	56.4	4.4	57.9	4.8			
42.0	45.9	1.4	50.4	2.4	53.5	3.2	54.6	3.7			
44.0					50.3	2.2	51.2	2.5			
θ(°)	43~83		45~83		45~83		45~83		60~83		
標準フック	11.4ton										
フック重量	420kg										
フック掛数	1本										

単位(t)

		40.9m <sup>7</sup> -A+SL <sup>7</sup> (18.9m)						D性能			
作業半径 (m)	0°		15°		30°		45°		60°		
	角度	荷重	角度	荷重	角度	荷重	角度	荷重	角度	荷重	
10.0	81.1	10.0									
11.0	80.1	10.0									
12.0	79.2	10.0									
14.0	77.3	10.0									
16.0	75.4	10.0	79.4	10.0							
18.0	73.4	10.0	77.4	10.0							
20.0	71.5	10.0	75.4	10.0	79.2	7.7					
22.0	69.5	10.0	73.4	9.4	77.2	7.4	80.3	6.0			
24.0	67.5	10.0	71.4	8.8	75.1	7.1	78.1	5.8	80.4	4.6	
26.0	65.3	9.1	69.3	8.3	73.0	6.8	75.9	5.6	77.7	4.5	
28.0	63.1	7.1	67.2	7.8	70.9	6.5	73.5	5.5	75.0	4.4	
30.0	60.8	5.4	65.1	7.3	68.6	6.3	71.1	5.3	72.4	4.4	
32.0	58.5	3.8	62.8	5.6	66.4	6.0	68.7	5.2	69.7	4.4	
34.0	56.2	2.5	60.5	4.1	64.0	5.5	66.2	5.1	67.0	4.3	
36.0			58.2	2.8	61.5	4.1	63.6	5.0	64.1	4.3	
38.0					59.0	2.8	60.5	3.5			
40.0							57.4	2.2			
θ(°)	52~83		54~83		54~83		54~83		60~83		
標準フック	11.4ton										
フック重量	420kg										
フック掛数	1本										

単位(t)

40.9mブーム+SLジブ (27.3m) A性能

作業半径 (m)	0°		15°		30°		45°		60°	
	角度	荷重	角度	荷重	角度	荷重	角度	荷重	角度	荷重
12.0	80.2	6.5								
14.0	78.6	6.5								
16.0	77.0	6.5								
18.0	75.4	6.5								
20.0	73.8	6.5	79.5	6.1						
22.0	72.1	6.5	77.8	5.7						
24.0	70.5	6.5	76.1	5.4						
26.0	68.8	6.5	74.4	5.1	79.2	4.1				
28.0	67.1	6.5	72.6	4.9	77.5	3.9				
30.0	65.3	6.1	70.8	4.7	75.6	3.8	79.3	3.1		
32.0	63.5	5.8	69.0	4.5	73.6	3.6	77.5	3.0		
34.0	61.6	5.4	67.1	4.3	71.6	3.5	75.5	2.9	77.9	2.5
36.0	59.7	5.1	65.1	4.1	69.5	3.3	73.4	2.8	75.4	2.4
38.0	57.8	4.8	63.2	3.9	67.3	3.2	71.2	2.7	72.9	2.4
40.0	55.9	4.4	61.2	3.8	65.1	3.1	68.8	2.7	70.3	2.3
42.0	53.8	4.1	59.1	3.6	62.8	3.0	66.3	2.6	67.6	2.3
44.0	51.8	3.9	57.0	3.5	60.6	2.9	63.7	2.6	64.7	2.3
46.0	49.7	3.6	54.9	3.3	58.2	2.8	60.9	2.5		
48.0	47.6	3.4	52.7	3.1	55.9	2.8	58.1	2.5		
50.0	45.3	3.2	50.4	3.0	53.4	2.7	55.3	2.5		
52.0	43.0	3.0	47.9	2.9	50.8	2.6	52.4	2.5		
54.0	40.5	2.8	45.3	2.7	48.0	2.5	49.2	2.4		
56.0	37.7	2.6	42.5	2.6	44.9	2.4				
58.0	34.7	2.5	39.3	2.5	41.3	2.4				
60.0	31.3	2.1	35.7	2.4	37.0	2.3				
62.0	27.4	1.6	31.5	2.0						
64.0			26.1	1.4						
θ (°)	20~83		20~83		30~83		45~83		60~83	
標準フック	11.4ton									
フック重量	420kg									
フック掛数	1本									

単位(t)

40.9mブーム+SLジブ (27.3m) B性能

作業半径 (m)	0°		15°		30°		45°		60°	
	角度	荷重	角度	荷重	角度	荷重	角度	荷重	角度	荷重
12.0	80.2	6.5								
14.0	78.6	6.5								
16.0	77.0	6.5								
18.0	75.4	6.5								
20.0	73.8	6.5	79.5	6.1						
22.0	72.1	6.5	77.8	5.7						
24.0	70.5	6.5	76.1	5.4						
26.0	68.8	6.5	74.4	5.1	79.2	4.1				
28.0	67.1	6.5	72.6	4.9	77.5	3.9				
30.0	65.3	6.1	70.8	4.7	75.6	3.8	79.3	3.1		
32.0	63.5	5.8	69.0	4.5	73.6	3.6	77.5	3.0		
34.0	61.6	5.4	67.1	4.3	71.6	3.5	75.5	2.9	77.9	2.5
36.0	59.7	5.1	65.1	4.1	69.5	3.3	73.4	2.8	75.4	2.4
38.0	57.8	4.8	63.2	3.9	67.3	3.2	71.2	2.7	72.9	2.4
40.0	55.9	4.4	61.2	3.8	65.1	3.1	68.8	2.7	70.3	2.3
42.0	53.8	4.1	59.1	3.6	62.8	3.0	66.3	2.6	67.6	2.3
44.0	51.8	3.9	57.0	3.5	60.6	2.9	63.7	2.6	64.7	2.3
46.0	49.7	3.6	54.9	3.3	58.2	2.8	60.9	2.5		
48.0	47.6	3.4	52.7	3.1	55.9	2.8	58.1	2.5		
50.0	45.3	3.2	50.4	3.0	53.4	2.7	55.3	2.5		
52.0	42.5	2.5	47.9	2.9	50.8	2.6	52.4	2.5		
54.0	39.5	1.9	45.3	2.7	48.0	2.5				
56.0			42.3	2.1	44.9	2.4				
58.0			38.9	1.4	41.0	1.9				
θ (°)	30~83		30~83		30~83		45~83		60~83	
標準フック	11.4ton									
フック重量	420kg									
フック掛数	1本									

単位(t)

40.9m $\pi$ - $\Delta$ +SLジブ (27.3m)

## C性能

作業半径 (m)	0°		15°		30°		45°		60°	
	角度	荷重	角度	荷重	角度	荷重	角度	荷重	角度	荷重
12.0	80.2	6.5								
14.0	78.6	6.5								
16.0	77.0	6.5								
18.0	75.4	6.5								
20.0	73.8	6.5	79.5	6.1						
22.0	72.1	6.5	77.8	5.7						
24.0	70.5	6.5	76.1	5.4						
26.0	68.8	6.5	74.4	5.1	79.2	4.1				
28.0	67.1	6.5	72.6	4.9	77.5	3.9				
30.0	65.3	6.1	70.8	4.7	75.6	3.8	79.3	3.1		
32.0	63.5	5.8	69.0	4.5	73.6	3.6	77.5	3.0		
34.0	61.6	5.4	67.1	4.3	71.6	3.5	75.5	2.9	77.9	2.5
36.0	59.7	5.1	65.1	4.1	69.5	3.3	73.4	2.8	75.4	2.4
38.0	57.8	4.8	63.2	3.9	67.3	3.2	71.2	2.7	72.9	2.4
40.0	55.8	4.0	61.2	3.8	65.1	3.1	68.8	2.7	70.3	2.3
42.0	53.6	3.0	59.1	3.6	62.8	3.0	66.3	2.6	67.6	2.3
44.0	51.3	2.2	57.0	3.5	60.6	2.9	63.7	2.6	64.7	2.3
46.0	48.9	1.4	54.7	2.7	58.2	2.8	60.9	2.5		
48.0			52.2	1.9	55.9	2.8	58.1	2.5		
50.0					53.3	2.1	55.3	2.5		
52.0							52.2	1.8		
$\theta$ (°)	44~83		47~83		48~83		48~83		60~83	
標準フック	11.4ton									
フック重量	420kg									
フック掛数	1本									

単位(t)

40.9m $\pi$ - $\Delta$ +SLジブ (27.3m)

## D性能

作業半径 (m)	0°		15°		30°		45°		60°	
	角度	荷重	角度	荷重	角度	荷重	角度	荷重	角度	荷重
12.0	80.2	6.5								
14.0	78.6	6.5								
16.0	77.0	6.5								
18.0	75.4	6.5								
20.0	73.8	6.5	79.5	6.1						
22.0	72.1	6.5	77.8	5.7						
24.0	70.5	6.5	76.1	5.4						
26.0	68.8	6.5	74.4	5.1	79.2	4.1				
28.0	67.1	6.5	72.6	4.9	77.5	3.9				
30.0	65.3	6.1	70.8	4.7	75.6	3.8	79.3	3.1		
32.0	63.4	5.6	69.0	4.5	73.6	3.6	77.5	3.0		
34.0	61.4	4.3	67.1	4.3	71.6	3.5	75.5	2.9	77.9	2.5
36.0	59.3	3.1	65.1	4.1	69.5	3.3	73.4	2.8	75.4	2.4
38.0			63.2	3.9	67.3	3.2	71.2	2.7	72.9	2.4
40.0			60.9	2.9	65.1	3.1	68.8	2.7	70.3	2.3
42.0			58.6	2.0	62.8	3.0	66.3	2.6	67.6	2.3
44.0					60.5	2.4	63.7	2.6	64.7	2.3
46.0					58.1	1.5	60.8	2.4		
48.0							58.0	1.4		
$\theta$ (°)	54~83		54~83		54~83		55~83		60~83	
標準フック	11.4ton									
フック重量	420kg									
フック掛数	1本									

単位(t)

		50m <sup>7</sup> -A+SLジブ (10.5m)						A性能			
作業半径 (m)	0°		15°		30°		45°		60°		
	角度	荷重	角度	荷重	角度	荷重	角度	荷重	角度	荷重	
11.0	80.6	17.0									
12.0	79.7	17.0									
14.0	77.9	17.0	80.2	17.0							
16.0	75.9	17.0	78.3	17.0	80.0	15.3					
18.0	74.0	17.0	76.4	17.0	78.0	14.7	79.6	12.3	80.1	9.8	
20.0	72.1	16.4	74.4	15.2	76.2	13.4	77.5	12.0	78.1	9.7	
22.0	70.2	14.4	72.4	13.5	74.2	12.3	75.4	11.3	76.0	9.6	
24.0	68.2	12.6	70.4	12.0	72.2	11.2	73.2	10.4	73.9	9.5	
26.0	66.2	11.2	68.3	10.7	70.1	10.3	71.1	9.7	71.7	9.3	
28.0	64.1	9.9	66.2	9.5	68.0	9.2	68.9	9.0	69.3	8.7	
30.0	62.0	8.9	64.0	8.5	65.8	8.3	66.6	8.2	67.0	8.1	
32.0	59.8	7.9	61.9	7.7	63.5	7.5	64.3	7.4			
34.0	57.6	7.0	59.6	6.9	61.2	6.8	62.0	6.7			
36.0	55.3	6.3	57.4	6.2	58.8	6.1	59.5	6.1			
38.0	53.0	5.6	55.0	5.5	56.4	5.5	57.0	5.5			
40.0	50.6	4.9	52.6	5.0	53.8	4.9	54.3	4.9			
42.0	48.1	4.3	50.1	4.4	51.2	4.4	51.5	4.4			
44.0	45.5	3.7	47.5	3.9	48.4	4.0					
46.0	42.7	3.2	44.6	3.3	45.5	3.4					
48.0	39.8	2.3	41.5	2.7	42.3	2.9					
50.0					38.9	2.0					
θ (°)	26~83		26~83		30~83		45~83		60~83		
標準フック	22ton										
フック重量	880kg										
フック掛数	2本										

単位(t)

		50m <sup>7</sup> -A+SLジブ (10.5m)						B性能			
作業半径 (m)	0°		15°		30°		45°		60°		
	角度	荷重	角度	荷重	角度	荷重	角度	荷重	角度	荷重	
11.0	80.6	17.0									
12.0	79.7	17.0									
14.0	77.9	17.0	80.2	17.0							
16.0	75.9	17.0	78.3	17.0	80.0	15.3					
18.0	74.0	17.0	76.4	17.0	78.0	14.7	79.6	12.3	80.1	9.8	
20.0	72.1	16.4	74.4	15.2	76.2	13.4	77.5	12.0	78.1	9.7	
22.0	70.2	14.4	72.4	13.5	74.2	12.3	75.4	11.3	76.0	9.6	
24.0	68.2	12.6	70.4	12.0	72.2	11.2	73.2	10.4	73.9	9.5	
26.0	66.2	11.2	68.3	10.7	70.1	10.3	71.1	9.7	71.7	9.3	
28.0	64.1	9.9	66.2	9.5	68.0	9.2	68.9	9.0	69.3	8.7	
30.0	62.0	8.9	64.0	8.5	65.8	8.3	66.6	8.2	67.0	8.1	
32.0	59.8	7.9	61.9	7.7	63.5	7.5	64.3	7.4			
34.0	57.6	7.0	59.6	6.9	61.2	6.8	62.0	6.7			
36.0	55.3	6.3	57.4	6.2	58.8	6.1	59.5	6.1			
38.0	52.8	4.9	55.0	5.5	56.4	5.5	57.0	5.5			
40.0	50.3	3.7	52.5	4.4	53.8	4.9	54.3	4.9			
42.0	47.7	2.6	49.7	3.2	51.0	3.6	51.3	3.8			
44.0			46.8	2.1	48.1	2.5					
θ (°)	40~83		40~83		40~83		45~83		60~83		
標準フック	22ton										
フック重量	880kg										
フック掛数	2本										

単位(t)

作業半径 (m)		50m <sup>7</sup> -Δ+SLジブ (10.5m)						C性能			
		0°		15°		30°		45°		60°	
		角度	荷重	角度	荷重	角度	荷重	角度	荷重	角度	荷重
11.0		80.6	17.0								
12.0		79.7	17.0								
14.0		77.9	17.0	80.2	17.0						
16.0		75.9	17.0	78.3	17.0	80.0	15.3				
18.0		74.0	17.0	76.4	17.0	78.0	14.7	79.6	12.3	80.1	9.8
20.0		72.1	16.4	74.4	15.2	76.2	13.4	77.5	12.0	78.1	9.7
22.0		70.2	14.4	72.4	13.5	74.2	12.3	75.4	11.3	76.0	9.6
24.0		68.2	12.6	70.4	12.0	72.2	11.2	73.2	10.4	73.9	9.5
26.0		66.1	10.4	68.3	10.7	70.1	10.3	71.1	9.7	71.7	9.3
28.0		63.9	8.2	66.2	9.4	68.0	9.2	68.9	9.0	69.3	8.7
30.0		61.6	6.3	63.8	7.4	65.8	8.3	66.6	8.2	67.0	8.1
32.0		59.3	4.6	61.5	5.6	63.4	6.4	64.3	7.0		
34.0		56.9	3.1	58.9	4.0	60.9	4.8	61.7	5.3		
36.0				56.4	2.7	58.5	3.3	59.0	3.7		
38.0								56.3	2.4		
θ (°)		52~83		52~83		52~83		52~83		60~83	
標準フック		22ton									
フック重量		880kg									
フック掛数		2本									

単位(t)

作業半径 (m)		50m <sup>7</sup> -Δ+SLジブ (10.5m)						D性能			
		0°		15°		30°		45°		60°	
		角度	荷重	角度	荷重	角度	荷重	角度	荷重	角度	荷重
11.0		80.6	17.0								
12.0		79.7	17.0								
14.0		77.9	17.0	80.2	17.0						
16.0		75.9	17.0	78.3	17.0	80.0	15.3				
18.0		74.0	17.0	76.4	17.0	78.0	14.7	79.6	12.3	80.1	9.8
20.0		71.9	14.4	74.4	15.2	76.2	13.4	77.5	12.0	78.1	9.7
22.0		69.8	11.2	72.3	12.9	74.2	12.3	75.4	11.3	76.0	9.6
24.0		67.7	8.7	70.1	10.2	72.2	11.2	73.2	10.4	73.9	9.5
26.0				67.9	7.8	70.0	8.9	71.1	9.7	71.7	9.3
28.0						67.6	6.7	68.6	7.5	69.2	7.8
30.0										66.6	5.7
θ (°)		63~83		63~83		63~83		63~83		63~83	
標準フック		22ton									
フック重量		880kg									
フック掛数		2本									

単位(t)



		50m <sup>7</sup> - $\Delta$ +SLジブ (18.9m)						A性能		
作業半径 (m)	0°		15°		30°		45°		60°	
	角度	荷重	角度	荷重	角度	荷重	角度	荷重	角度	荷重
12.0	81.5	9.5								
14.0	79.8	9.5								
16.0	78.2	9.5								
18.0	76.6	9.5	80.2	9.5						
20.0	74.9	9.5	78.5	9.5						
22.0	73.2	9.5	76.9	9.5	79.9	7.7				
24.0	71.6	9.5	75.1	9.4	78.1	7.4	80.6	5.9		
26.0	69.8	9.5	73.5	8.8	76.4	7.1	78.8	5.8		
28.0	68.0	9.5	71.8	8.4	74.6	6.9	76.9	5.6	78.1	4.5
30.0	66.3	8.7	70.1	7.9	72.8	6.6	75.0	5.5	76.1	4.4
32.0	64.5	7.8	68.2	7.3	71.0	6.4	73.1	5.4	74.0	4.4
34.0	62.7	7.0	66.3	6.7	69.1	6.1	71.1	5.3	71.9	4.3
36.0	60.8	6.3	64.3	6.1	67.2	5.7	69.1	5.2	69.7	4.3
38.0	58.9	5.7	62.3	5.6	65.3	5.3	67.0	5.0	67.5	4.3
40.0	57.0	5.1	60.3	5.0	63.3	4.9	64.8	4.7		
42.0	55.0	4.6	58.2	4.6	61.3	4.5	62.5	4.4		
44.0	53.0	4.1	56.2	4.1	59.1	4.1	60.2	4.1		
46.0	50.9	3.7	54.1	3.7	56.7	3.7	57.7	3.7		
48.0	48.7	3.3	52.0	3.3	54.2	3.4	55.1	3.4		
50.0	46.4	3.0	49.6	3.0	51.5	3.0	52.3	3.0		
52.0	43.9	2.6	47.2	2.7	48.9	2.7				
54.0	41.3	2.0	44.6	2.4	46.3	2.4				
56.0			41.8	1.9	43.8	2.1				
58.0					40.8	1.5				
$\theta$ (°)	26~83		26~83		30~83		45~83		60~83	
標準フック	11.4ton									
フック重量	420kg									
フック掛数	1本									

単位(t)

		50m <sup>7</sup> - $\Delta$ +SLジブ (18.9m)						B性能		
作業半径 (m)	0°		15°		30°		45°		60°	
	角度	荷重	角度	荷重	角度	荷重	角度	荷重	角度	荷重
12.0	81.5	9.5								
14.0	79.8	9.5								
16.0	78.2	9.5								
18.0	76.6	9.5	80.2	9.5						
20.0	74.9	9.5	78.5	9.5						
22.0	73.2	9.5	76.9	9.5	79.9	7.7				
24.0	71.6	9.5	75.1	9.4	78.1	7.4	80.6	5.9		
26.0	69.8	9.5	73.5	8.8	76.4	7.1	78.8	5.8		
28.0	68.0	9.5	71.8	8.4	74.6	6.9	76.9	5.6	78.1	4.5
30.0	66.3	8.7	70.1	7.9	72.8	6.6	75.0	5.5	76.1	4.4
32.0	64.5	7.8	68.2	7.3	71.0	6.4	73.1	5.4	74.0	4.4
34.0	62.7	7.0	66.3	6.7	69.1	6.1	71.1	5.3	71.9	4.3
36.0	60.8	6.3	64.3	6.1	67.2	5.7	69.1	5.2	69.7	4.3
38.0	58.9	5.7	62.3	5.6	65.3	5.3	67.0	5.0	67.5	4.3
40.0	57.0	5.1	60.3	5.0	63.3	4.9	64.8	4.7		
42.0	55.0	4.6	58.2	4.6	61.3	4.5	62.5	4.4		
44.0	52.8	3.7	56.2	4.1	59.1	4.1	60.2	4.1		
46.0	50.5	2.8	54.1	3.7	56.7	3.7	57.7	3.7		
48.0	48.1	2.0	51.7	2.9	54.2	3.4	55.1	3.4		
50.0			49.2	2.0	51.4	2.7	52.3	3.0		
52.0			46.6	1.3	48.6	1.8				
$\theta$ (°)	41~83		41~83		41~83		45~83		60~83	
標準フック	11.4ton									
フック重量	420kg									
フック掛数	1本									

単位(t)

50m <sup>7</sup> -Δ+SLジブ (18.9m)						C性能					
作業半径 (m)	0°		15°		30°		45°		60°		
	角度	荷重	角度	荷重	角度	荷重	角度	荷重	角度	荷重	
12.0	81.5	9.5									
14.0	79.8	9.5									
16.0	78.2	9.5									
18.0	76.6	9.5	80.2	9.5							
20.0	74.9	9.5	78.5	9.5							
22.0	73.2	9.5	76.9	9.5	79.9	7.7					
24.0	71.6	9.5	75.1	9.4	78.1	7.4	80.6	5.9			
26.0	69.8	9.5	73.5	8.8	76.4	7.1	78.8	5.8			
28.0	68.0	9.5	71.8	8.4	74.6	6.9	76.9	5.6	78.1	4.5	
30.0	66.3	8.5	70.1	7.9	72.8	6.6	75.0	5.5	76.1	4.4	
32.0	64.3	6.9	68.2	7.3	71.0	6.4	73.1	5.4	74.0	4.4	
34.0	62.3	5.4	66.3	6.7	69.1	6.1	71.1	5.3	71.9	4.3	
36.0	60.2	4.1	64.2	5.6	67.2	5.7	69.1	5.2	69.7	4.3	
38.0			62.0	4.3	65.3	5.3	67.0	5.0	67.5	4.3	
40.0			59.8	3.2	63.1	4.3	64.8	4.7			
42.0					60.8	3.2	62.4	3.8			
44.0					58.3	2.1	59.8	2.7			
θ (°)	54~83		54~83		54~83		55~83		60~83		
標準フック	11.4ton										
フック重量	420kg										
フック掛数	1本										

単位(t)

50m <sup>7</sup> -Δ+SLジブ (18.9m)						D性能					
作業半径 (m)	0°		15°		30°		45°		60°		
	角度	荷重	角度	荷重	角度	荷重	角度	荷重	角度	荷重	
12.0	81.5	9.5									
14.0	79.8	9.5									
16.0	78.2	9.5									
18.0	76.6	9.5	80.2	9.5							
20.0	74.9	9.5	78.5	9.5							
22.0	73.2	9.5	76.9	9.5	79.9	7.7					
24.0	71.6	9.5	75.1	9.4	78.1	7.4	80.6	5.9			
26.0	69.6	8.6	73.5	8.8	76.4	7.1	78.8	5.8			
28.0	67.5	6.7	71.8	8.4	74.6	6.9	76.9	5.6	78.1	4.5	
30.0			69.9	7.0	72.8	6.6	75.0	5.5	76.1	4.4	
32.0			67.7	5.3	71.0	6.4	73.1	5.4	74.0	4.4	
34.0					69.0	5.4	71.1	5.3	71.9	4.3	
36.0							69.0	5.0	69.7	4.3	
θ (°)	63~83		63~83		63~83		64~83		64~83		
標準フック	11.4ton										
フック重量	420kg										
フック掛数	1本										

単位(t)

		50m <sup>7</sup> - $\Delta$ +SLジブ (27.3m)										A性能	
作業半径 (m)	0°		15°		30°		45°		60°				
	角度	荷重	角度	荷重	角度	荷重	角度	荷重	角度	荷重	角度	荷重	
14.0	82.0	6.0											
16.0	80.5	6.0											
18.0	79.0	6.0											
20.0	77.5	6.0											
22.0	76.1	6.0	79.8	6.0									
24.0	74.5	6.0	78.4	5.7									
26.0	73.0	6.0	77.0	5.4									
28.0	71.4	6.0	75.5	5.2	79.6	4.0							
30.0	69.8	6.0	74.1	5.0	78.2	3.9							
32.0	68.2	6.0	72.5	4.8	76.6	3.8	80.2	3.0					
34.0	66.7	6.0	71.0	4.6	75.1	3.6	78.3	3.0	80.3	2.5			
36.0	65.1	5.8	69.4	4.4	73.4	3.5	76.5	2.9	78.3	2.4			
38.0	63.5	5.5	67.8	4.2	71.7	3.4	74.6	2.8	76.3	2.4			
40.0	61.8	5.0	66.1	4.1	70.0	3.3	72.8	2.8	74.3	2.4			
42.0	60.0	4.5	64.5	3.9	68.2	3.2	70.9	2.7	72.2	2.3			
44.0	58.3	4.1	62.8	3.8	66.4	3.1	68.9	2.7	70.0	2.3			
46.0	56.5	3.7	61.0	3.7	64.5	3.0	66.9	2.6	67.7	2.3			
48.0	54.7	3.3	59.2	3.4	62.6	2.9	64.8	2.6	65.3	2.3			
50.0	52.7	3.0	57.4	3.0	60.7	2.8	62.7	2.5					
52.0	50.8	2.7	55.5	2.7	58.7	2.8	60.4	2.5					
54.0	48.8	2.4	53.4	2.5	56.6	2.5	58.0	2.5					
56.0	46.8	2.1	51.2	2.2	54.3	2.3	55.5	2.3					
58.0	44.6	1.9	48.8	2.0	51.8	2.0	52.7	2.1					
60.0	42.4	1.5	46.4	1.7	49.3	1.8							
62.0			43.9	1.5	46.6	1.6							
$\theta$ (°)	30~83		30~83		30~83		45~83		60~83				
標準フック	11.4ton												
フック重量	420kg												
フック掛数	1本												

単位(t)

		50m <sup>7</sup> - $\Delta$ +SLジブ (27.3m)										B性能	
作業半径 (m)	0°		15°		30°		45°		60°				
	角度	荷重	角度	荷重	角度	荷重	角度	荷重	角度	荷重	角度	荷重	
14.0	82.0	6.0											
16.0	80.5	6.0											
18.0	79.0	6.0											
20.0	77.5	6.0											
22.0	76.1	6.0	79.8	6.0									
24.0	74.5	6.0	78.4	5.7									
26.0	73.0	6.0	77.0	5.4									
28.0	71.4	6.0	75.5	5.2	79.6	4.0							
30.0	69.8	6.0	74.1	5.0	78.2	3.9							
32.0	68.2	6.0	72.5	4.8	76.6	3.8	80.2	3.0					
34.0	66.7	6.0	71.0	4.6	75.1	3.6	78.3	3.0	80.3	2.5			
36.0	65.1	5.8	69.4	4.4	73.4	3.5	76.5	2.9	78.3	2.4			
38.0	63.5	5.5	67.8	4.2	71.7	3.4	74.6	2.8	76.3	2.4			
40.0	61.8	5.0	66.1	4.1	70.0	3.3	72.8	2.8	74.3	2.4			
42.0	60.0	4.5	64.5	3.9	68.2	3.2	70.9	2.7	72.2	2.3			
44.0	58.3	4.1	62.8	3.8	66.4	3.1	68.9	2.7	70.0	2.3			
46.0	56.5	3.7	61.0	3.7	64.5	3.0	66.9	2.6	67.7	2.3			
48.0	54.7	3.3	59.2	3.4	62.6	2.9	64.8	2.6	65.3	2.3			
50.0	52.6	2.7	57.4	3.0	60.7	2.8	62.7	2.5					
52.0	50.6	2.0	55.5	2.7	58.7	2.8	60.4	2.5					
54.0			53.3	2.4	56.6	2.5	58.0	2.5					
56.0			51.0	1.7	54.3	2.3	55.5	2.3					
58.0					51.7	1.8	52.7	2.1					
$\theta$ (°)	44~83		45~83		45~83		45~83		60~83				
標準フック	11.4ton												
フック重量	420kg												
フック掛数	1本												

単位(t)

		50m <sup>7</sup> - $\Delta$ +SLジブ (27.3m)										C 性能	
作業半径 (m)	0°		15°		30°		45°		60°				
	角度	荷重	角度	荷重	角度	荷重	角度	荷重	角度	荷重	角度	荷重	
14.0	82.0	6.0											
16.0	80.5	6.0											
18.0	79.0	6.0											
20.0	77.5	6.0											
22.0	76.1	6.0	79.8	6.0									
24.0	74.5	6.0	78.4	5.7									
26.0	73.0	6.0	77.0	5.4									
28.0	71.4	6.0	75.5	5.2	79.6	4.0							
30.0	69.8	6.0	74.1	5.0	78.2	3.9							
32.0	68.2	6.0	72.5	4.8	76.6	3.8	80.2	3.0					
34.0	66.7	6.0	71.0	4.6	75.1	3.6	78.3	3.0	80.3	2.5			
36.0	65.0	5.6	69.4	4.4	73.4	3.5	76.5	2.9	78.3	2.4			
38.0	63.1	4.4	67.8	4.2	71.7	3.4	74.6	2.8	76.3	2.4			
40.0	61.2	3.4	66.1	4.1	70.0	3.3	72.8	2.8	74.3	2.4			
42.0	59.2	2.4	64.5	3.9	68.2	3.2	70.9	2.7	72.2	2.3			
44.0			62.5	3.2	66.4	3.1	68.9	2.7	70.0	2.3			
46.0			60.3	2.3	64.5	3.0	66.9	2.6	67.7	2.3			
48.0					62.6	2.8	64.8	2.6	65.3	2.3			
50.0					60.3	1.9	62.7	2.5					
52.0							60.1	1.9					
$\theta$ (°)	54~83		55~83		55~83		55~83		60~83				
標準フック	11.4ton												
フック重量	420kg												
フック掛数	1本												

単位(t)

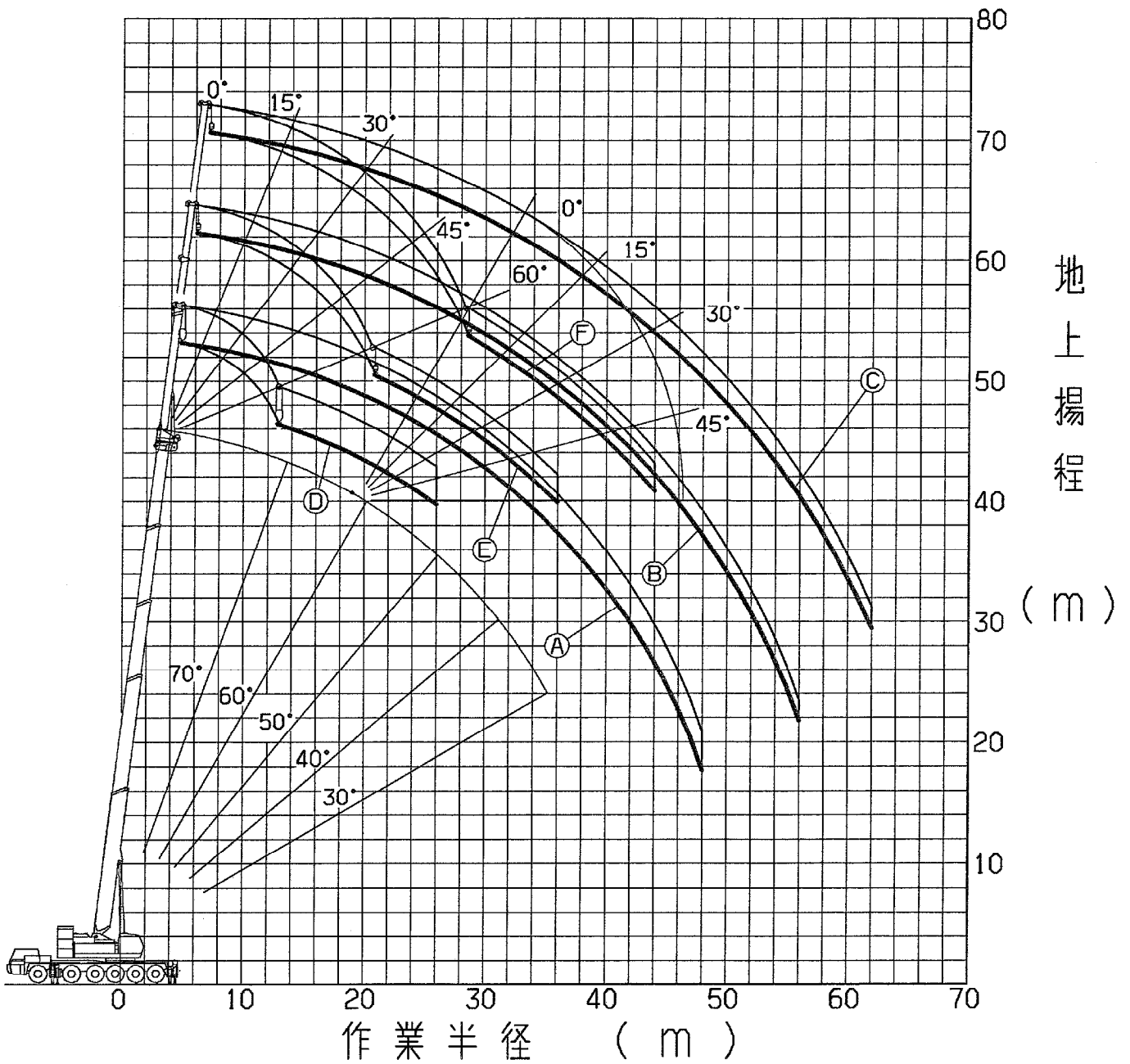
		50m <sup>7</sup> - $\Delta$ +SLジブ (27.3m)										D 性能	
作業半径 (m)	0°		15°		30°		45°		60°				
	角度	荷重	角度	荷重	角度	荷重	角度	荷重	角度	荷重	角度	荷重	
14.0	82.0	6.0											
16.0	80.5	6.0											
18.0	79.0	6.0											
20.0	77.5	6.0											
22.0	76.1	6.0	79.8	6.0									
24.0	74.5	6.0	78.4	5.7									
26.0	73.0	6.0	77.0	5.4									
28.0	71.4	6.0	75.5	5.2	79.6	4.0							
30.0	69.8	6.0	74.1	5.0	78.2	3.9							
32.0			72.5	4.8	76.6	3.8	80.2	3.0					
34.0			71.0	4.6	75.1	3.6	78.3	3.0	80.3	2.5			
36.0			69.4	4.4	73.4	3.5	76.5	2.9	78.3	2.4			
38.0					71.7	3.4	74.6	2.8	76.3	2.4			
40.0					70.0	3.3	72.8	2.8	74.3	2.4			
42.0							70.9	2.7	72.2	2.3			
44.0							68.9	2.7	70.0	2.3			
46.0									67.7	2.3			
$\theta$ (°)	64~83		64~83		64~83		64~83		64~83				
標準フック	11.4ton												
フック重量	420kg												
フック掛数	1本												

単位(t)

# S. Lジブ 作業範囲図

仕様書 No.41126001

- Ⓐ 40.9m ブーム+10.5m S. Lジブ(オフセット 0°)
- Ⓑ 40.9m ブーム+18.9m S. Lジブ(オフセット 0°)
- Ⓒ 40.9m ブーム+27.3m S. Lジブ(オフセット 0°)
- Ⓓ 40.9m ブーム+10.5m S. Lジブ(オフセット 60°)
- Ⓔ 40.9m ブーム+18.9m S. Lジブ(オフセット 60°)
- Ⓕ 40.9m ブーム+27.3m S. Lジブ(オフセット 60°)



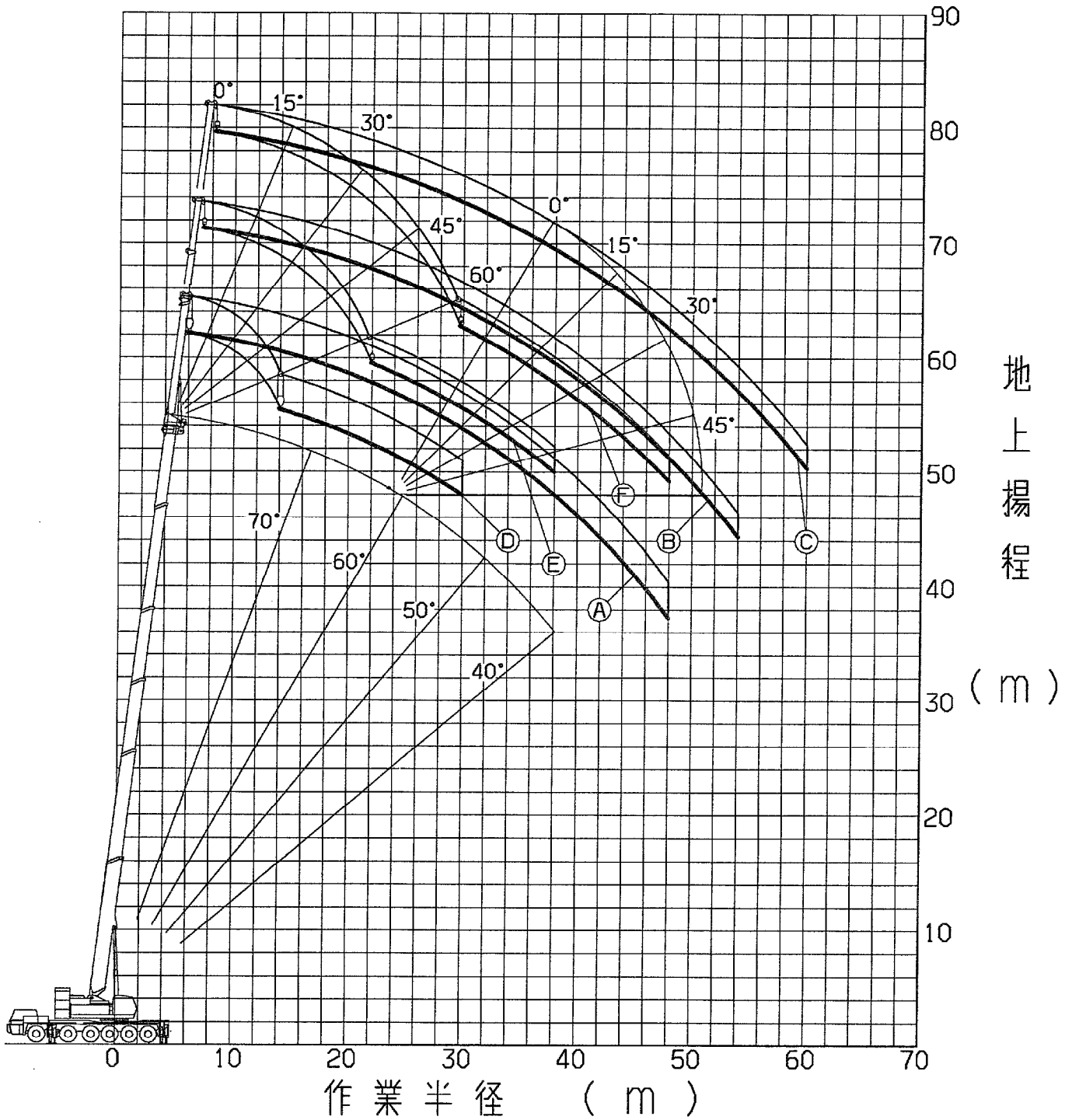
注)本図は、ブーム及びS. Lジブのたわみを含んでいません。

1.5  
1.4

# S. Lジブ 作業範囲図

仕様書 No.41126001

- Ⓐ 50.0m ブーム+10.5m S. Lジブ(オフセット 0°)
- Ⓑ 50.0m ブーム+18.9m S. Lジブ(オフセット 0°)
- Ⓒ 50.0m ブーム+27.3m S. Lジブ(オフセット 0°)
- Ⓓ 50.0m ブーム+10.5m S. Lジブ(オフセット 60°)
- Ⓔ 50.0m ブーム+18.9m S. Lジブ(オフセット 60°)
- Ⓕ 50.0m ブーム+27.3m S. Lジブ(オフセット 60°)



注)本図は、ブーム及びS. Lジブのたわみを含んでいません。

仕様書 No.41126001

## ヘビーリフトジブ仕様

1. 構造 トラス型 起伏式
2. 長さ 12, 21, 30, 40, 47, 54 m
3. 吊上容量 アウトリガ使用  
 84 t × 6 m (13.6 m ナム + 12 m ヘビーリフトジブ)  
 55.5 t × 9 m (13.6 m ナム + 21 m ヘビーリフトジブ)  
 33 t × 14 m (13.6 m ナム + 30 m ヘビーリフトジブ)  
 11 t × 40 m (31.8 m ナム + 40 m ヘビーリフトジブ)  
 7.5 t × 34 m (31.8 m ナム + 47 m ヘビーリフトジブ)  
 3.8 t × 40 m (40.9 m ナム + 54 m ヘビーリフトジブ)
4. 最大地上揚程 106m

### 定格総荷重表

1. 定格総荷重表は水平堅土上において本機の保証できる最大荷重を示しており、フックその他のつり具等の重量を含んだ値です。
2. 定格総荷重表はアウトリガ，サイドサポートを使用した状態でアウトリガの張出し幅とカウンタウエイトの装備状態との組合せにより表3のように区分されます。

アウトリガ張出し幅	カウンタウエイト重量		
	60 ton	40 ton	25 ton
9.4 m	A	B	C
8.6 m	A	C	—
7.2 m	B	C	—

表3. ヘビーリフトジブの性能区分



13.6m<sup>7</sup> -Δ+4.35m+12m<sup>△</sup> -リフトジブ A性能

作業半径	10°	20°	30°	45°	60°
6.0(m)	84.0				
7.0	83.9				
8.0	82.6	79.3			
9.0	81.4	75.3			
10.0	76.6	71.4	60.9		
11.0	71.0	67.5	58.2		
12.0	65.2	64.1	55.8	43.2	
14.0	55.8	58.2	51.6	40.9	31.9
16.0	48.6	50.9	48.2	39.1	31.2
18.0	42.8	43.9	44.6	37.7	30.9
20.0	37.7	38.3	38.8	36.7	
22.0	33.2	33.7	34.0	34.3	
24.0	29.5	29.8	30.0		
26.0	26.3	26.5			
θ(°)	10~83	20~83	30~83	45~83	60~83
標準フック	150ton				
フック重量	1850kg				
巻掛本数	8				

単位(t)

13.6m<sup>7</sup> -Δ+4.35m+12m<sup>△</sup> -リフトジブ B性能

作業半径	10°	20°	30°	45°	60°
6.0(m)	84.0				
7.0	83.9				
8.0	82.6	79.3			
9.0	81.4	75.3			
10.0	76.6	71.4	60.9		
11.0	69.5	67.5	58.2		
12.0	62.7	64.1	55.8	43.2	
14.0	52.1	53.2	51.6	40.9	31.9
16.0	44.1	45.0	45.9	39.1	31.2
18.0	37.9	38.6	39.3	37.7	30.9
20.0	32.8	33.3	33.7	34.2	
22.0	28.3	28.7	29.0	29.2	
24.0	24.7	25.0	25.1		
26.0	21.7	21.9			
θ(°)	10~83	20~83	30~83	45~83	60~83
標準フック	150ton				
フック重量	1850kg				
巻掛本数	8				

単位(t)

13.6m<sup>7</sup> -Δ+4.35m+12m<sup>△</sup> -リフトジブ C性能

作業半径	10°	20°	30°	45°	60°
6.0(m)	84.0				
7.0	83.9				
8.0	82.6	79.3			
9.0	79.7	75.3			
10.0	70.5	71.4	60.9		
11.0	63.1	64.6	58.2		
12.0	56.8	58.2	55.8	43.2	
14.0	45.1	46.2	47.2	40.9	31.9
16.0	36.4	37.3	38.1	39.0	31.2
18.0	30.2	30.8	31.4	32.2	30.9
20.0	25.5	26.0	26.4	26.9	
22.0	21.8	22.2	22.5	22.7	
24.0	18.8	19.1	19.3		
26.0	16.4	16.5			
θ(°)	10~83	20~83	30~83	45~83	60~83
標準フック	150ton				
フック重量	1850kg				
巻掛本数	8				

単位(t)

18.15mブーム+4.35m+12mハビークリフトジブ A性能

作業半径	10°	20°	30°	45°	60°
7.0(m)	77.0				
8.0	77.0				
9.0	77.0	77.0			
10.0	75.5	75.3			
11.0	69.7	70.1	60.7		
12.0	64.4	65.1	58.4		
14.0	55.3	56.7	54.4	43.5	34.0
16.0	47.8	49.0	50.1	41.7	33.2
18.0	40.9	41.9	42.9	40.1	32.5
20.0	35.5	36.3	37.0	37.9	32.4
22.0	31.0	31.6	32.3	32.9	
24.0	27.2	27.8	28.3	28.7	
26.0	24.1	24.5	24.9		
28.0	21.4	21.7	21.9		
30.0	19.0	19.2			
32.0	12.4				
θ(°)	10~83	20~83	30~83	45~83	60~83
標準フック	150ton				
フック重量	1850kg				
巻掛本数	8				

単位(t)

18.15mブーム+4.35m+12mハビークリフトジブ B性能

作業半径	10°	20°	30°	45°	60°
7.0(m)	77.0				
8.0	77.0				
9.0	77.0	77.0			
10.0	75.4	75.3			
11.0	67.3	69.3	60.7		
12.0	60.5	62.3	58.4		
14.0	49.9	51.3	52.7	43.5	34.0
16.0	41.9	43.1	44.2	41.7	33.2
18.0	35.7	36.7	37.6	38.7	32.5
20.0	30.7	31.5	32.2	32.9	32.4
22.0	26.4	27.0	27.5	28.0	
24.0	22.8	23.3	23.7	24.0	
26.0	19.9	20.2	20.5		
28.0	17.4	17.7	17.8		
30.0	15.4	15.5			
32.0	12.4				
θ(°)	10~83	20~83	30~83	45~83	60~83
標準フック	150ton				
フック重量	1850kg				
巻掛本数	8				

単位(t)

18.15mブーム+4.35m+12mハビークリフトジブ C性能

作業半径	10°	20°	30°	45°	60°
7.0(m)	77.0				
8.0	77.0				
9.0	77.0	77.0			
10.0	68.4	70.6			
11.0	60.9	62.8	60.7		
12.0	54.6	56.4	58.1		
14.0	43.0	44.4	45.7	43.5	34.0
16.0	34.4	35.5	36.5	37.8	33.2
18.0	28.2	29.1	29.9	30.9	31.5
20.0	23.5	24.2	24.9	25.6	26.0
22.0	19.9	20.4	21.0	21.5	
24.0	16.9	17.4	17.8	18.1	
26.0	14.5	14.9	15.2		
28.0	12.5	12.8	12.9		
30.0	10.8	11.0			
32.0	9.4				
θ(°)	10~83	20~83	30~83	45~83	60~83
標準フック	150ton				
フック重量	1850kg				
巻掛本数	8				

単位(t)

22.7mブーム+4.35m+12mヒールリフトジブ A性能

作業半径	10°	20°	30°	45°	60°
8.0(m)	64.0				
9.0	64.0				
10.0	64.0	64.0			
11.0	64.0	64.0	64.0		
12.0	60.3	61.6	61.8		
14.0	51.8	53.3	54.4	46.9	
16.0	44.8	46.3	47.7	45.0	35.5
18.0	39.2	40.4	41.5	42.9	34.8
20.0	33.7	34.7	35.7	36.8	34.4
22.0	29.2	30.1	30.9	31.8	32.2
24.0	25.5	26.2	26.9	27.6	
26.0	22.3	23.0	23.5	24.0	
28.0	19.6	20.2	20.6	20.9	
30.0	17.3	17.7	18.0		
32.0	15.3	15.6	15.8		
34.0	13.5	13.7			
36.0	9.6				
$\theta(^{\circ})$	10~83	20~83	30~83	45~83	60~83
標準フック	65ton				
フック重量	1000kg				
巻掛本数	6				

単位(t)

22.7mブーム+4.35m+12mヒールリフトジブ B性能

作業半径	10°	20°	30°	45°	60°
8.0(m)	64.0				
9.0	64.0				
10.0	64.0	64.0			
11.0	64.0	64.0	64.0		
12.0	58.8	60.9	61.8		
14.0	48.1	49.8	51.4	46.9	
16.0	40.1	41.6	42.9	44.6	35.5
18.0	33.9	35.1	36.3	37.6	34.8
20.0	29.0	30.0	30.9	32.0	32.5
22.0	24.9	25.6	26.3	27.1	27.4
24.0	21.3	21.9	22.5	23.1	
26.0	18.4	18.9	19.4	19.8	
28.0	16.0	16.4	16.7	17.0	
30.0	13.9	14.3	14.5		
32.0	12.2	12.4	12.5		
34.0	10.6	10.8			
36.0	9.3				
$\theta(^{\circ})$	10~83	20~83	30~83	45~83	60~83
標準フック	65ton				
フック重量	1000kg				
巻掛本数	6				

単位(t)

22.7mブーム+4.35m+12mヒールリフトジブ C性能

作業半径	10°	20°	30°	45°	60°
8.0(m)	64.0				
9.0	64.0				
10.0	64.0	64.0			
11.0	59.1	61.4	63.6		
12.0	52.9	54.9	56.9		
14.0	41.3	42.9	44.5	46.4	
16.0	32.8	34.1	35.3	36.9	35.5
18.0	26.6	27.7	28.7	29.9	30.7
20.0	22.0	22.9	23.7	24.7	25.2
22.0	18.4	19.1	19.8	20.5	20.9
24.0	15.4	16.1	16.6	17.2	
26.0	13.1	13.6	14.0	14.4	
28.0	11.1	11.5	11.8	12.1	
30.0	9.4	9.7	10.0		
32.0	7.8	8.1	8.2		
34.0	6.3	6.5			
36.0	5.0				
$\theta(^{\circ})$	10~83	20~83	30~83	45~83	60~83
標準フック	65ton				
フック重量	1000kg				
巻掛本数	6				

単位(t)

31.8mブーム+4.35m+12mヒールリフトジブ A性能

作業半径	10°	20°	30°	45°	60°
9.0(m)	40.0				
10.0	39.5				
11.0	38.8	34.9			
12.0	38.2	34.4			
14.0	37.0	33.6	30.6		
16.0	36.0	32.8	30.0	26.2	
18.0	33.3	32.2	29.6	26.0	22.6
20.0	29.9	30.9	29.2	25.8	22.6
22.0	26.6	27.5	28.5	25.7	22.6
24.0	23.7	24.5	25.3	25.7	22.6
26.0	21.3	22.0	22.7	23.6	22.6
28.0	19.2	19.8	20.4	21.1	
30.0	17.3	17.8	18.3	18.9	
32.0	15.2	15.7	16.1	16.5	
34.0	13.4	13.9	14.2	14.4	
36.0	11.8	12.2	12.4		
38.0	10.4	10.6	10.8		
40.0	9.1	9.3	9.4		
45.0	4.6				
$\theta(^{\circ})$	10~83	20~83	30~83	45~83	60~83
標準フック	65ton				
フック重量	1000kg				
巻掛本数	4				

単位(t)

31.8mブーム+4.35m+12mヒールリフトジブ B性能

作業半径	10°	20°	30°	45°	60°
9.0(m)	40.0				
10.0	39.5				
11.0	38.8	34.9			
12.0	38.2	34.4			
14.0	37.0	33.6	30.6		
16.0	36.0	32.8	30.0	26.2	
18.0	33.3	32.2	29.6	26.0	22.6
20.0	29.1	30.2	29.2	25.8	22.6
22.0	24.9	25.8	26.6	25.7	22.6
24.0	21.4	22.1	22.8	23.5	22.6
26.0	18.4	19.1	19.6	20.2	20.5
28.0	16.0	16.5	17.0	17.5	
30.0	13.9	14.4	14.8	15.2	
32.0	12.1	12.5	12.9	13.2	
34.0	10.6	10.9	11.2	11.4	
36.0	9.2	9.5	9.7		
38.0	7.8	8.1	8.3		
40.0	6.6	6.8	6.9		
45.0	3.9				
$\theta(^{\circ})$	10~83	20~83	30~83	45~83	60~83
標準フック	65ton				
フック重量	1000kg				
巻掛本数	4				

単位(t)

31.8mブーム+4.35m+12mヒールリフトジブ C性能

作業半径	10°	20°	30°	45°	60°
9.0(m)	40.0				
10.0	39.5				
11.0	38.8	34.9			
12.0	38.2	34.4			
14.0	37.0	33.6	30.6		
16.0	32.9	32.8	30.0	26.2	
18.0	26.7	27.9	29.0	26.0	22.6
20.0	22.1	23.1	24.0	25.1	22.6
22.0	18.4	19.3	20.0	21.0	21.5
24.0	15.5	16.2	16.9	17.6	18.0
26.0	13.1	13.7	14.3	14.9	15.2
28.0	11.1	11.6	12.1	12.6	
30.0	9.4	9.9	10.2	9.5	
32.0	7.7	8.2	8.6	8.9	
34.0	6.2	6.7	7.0	7.3	
36.0	4.9	5.3	5.5		
38.0	3.7	4.0	4.2		
$\theta(^{\circ})$	15~83	20~83	30~83	45~83	60~83
標準フック	65ton				
フック重量	1000kg				
巻掛本数	4				

単位(t)

13.6m<sup>ブーム</sup>+4.35m+21m<sup>ヒールリフトジブ</sup> A性能

作業半径	10°	20°	30°	45°	60°
9.0(m)	55.5				
10.0	54.7				
11.0	53.6				
12.0	52.6				
14.0	48.7	41.4			
16.0	43.5	37.7	33.0		
18.0	39.4	34.6	30.7		
20.0	35.9	32.0	28.7	22.9	
22.0	33.0	29.9	27.0	21.9	17.2
24.0	30.6	28.0	25.6	21.0	16.8
26.0	28.1	26.4	24.3	20.3	16.5
28.0	25.1	25.0	23.2	19.7	
30.0	22.6	23.0	22.4	19.4	
32.0	20.4	20.7	21.0		
34.0	18.6	18.8	18.9		
36.0	15.9				
θ(°)	10~83	20~83	30~83	45~83	60~83
標準フック	65ton				
フック重量	1000kg				
巻掛本数	6				

単位(t)

13.6m<sup>ブーム</sup>+4.35m+21m<sup>ヒールリフトジブ</sup> B性能

作業半径	10°	20°	30°	45°	60°
9.0(m)	55.5				
10.0	54.7				
11.0	53.6				
12.0	52.6				
14.0	48.7	41.4			
16.0	43.5	37.7	33.0		
18.0	39.4	34.6	30.7		
20.0	34.8	32.0	28.7	22.9	
22.0	30.2	29.9	27.0	21.9	17.2
24.0	26.5	27.2	25.6	21.0	16.8
26.0	23.5	24.1	24.3	20.3	16.5
28.0	20.9	21.4	21.9	19.7	
30.0	18.8	19.2	19.6	19.4	
32.0	16.9	17.3	17.5		
34.0	15.3	15.6	15.7		
36.0	14.0				
θ(°)	10~83	20~83	30~83	45~83	60~83
標準フック	65ton				
フック重量	1000kg				
巻掛本数	6				

単位(t)

13.6m<sup>ブーム</sup>+4.35m+21m<sup>ヒールリフトジブ</sup> C性能

作業半径	10°	20°	30°	45°	60°
9.0(m)	55.5				
10.0	54.7				
11.0	53.6				
12.0	52.6				
14.0	47.7	41.4			
16.0	38.8	37.7	33.0		
18.0	32.3	33.5	30.7		
20.0	27.5	28.5	28.7	22.9	
22.0	23.7	24.5	25.3	21.9	17.2
24.0	20.6	21.3	22.0	21.0	16.8
26.0	18.1	18.7	19.3	20.1	16.5
28.0	16.0	16.5	17.0	17.6	
30.0	14.2	14.7	15.0	15.4	
32.0	12.7	13.0	13.3		
34.0	11.4	11.6	11.8		
36.0	10.3				
θ(°)	10~83	20~83	30~83	45~83	60~83
標準フック	65ton				
フック重量	1000kg				
巻掛本数	6				

単位(t)

18.15mブーム+4.35m+21mハビークリフトジブ A性能

作業半径	10°	20°	30°	45°	60°
10.0(m)	53.0				
11.0	53.0				
12.0	53.0				
14.0	51.8	43.3			
16.0	47.2	39.7	34.3		
18.0	42.8	36.6	32.0		
20.0	37.9	34.0	30.2	24.2	
22.0	33.4	31.8	28.5	23.2	18.1
24.0	29.6	29.9	27.1	22.3	17.7
26.0	26.3	27.3	25.8	21.6	17.4
28.0	23.5	24.2	24.7	21.0	17.2
30.0	20.9	21.6	22.1	20.5	
32.0	18.8	19.3	19.8	20.1	
34.0	16.9	17.4	17.7	18.1	
36.0	15.3	15.6	15.9		
38.0	13.9	14.1	14.3		
40.0	12.1	12.7			
$\theta(^{\circ})$	10~83	20~83	30~83	45~83	60~83
標準フック	65ton				
フック重量	1000kg				
巻掛本数	6				

単位(t)

18.15mブーム+4.35m+21mハビークリフトジブ B性能

作業半径	10°	20°	30°	45°	60°
10.0(m)	53.0				
11.0	53.0				
12.0	53.0				
14.0	51.8	43.3			
16.0	44.6	39.7	34.3		
18.0	38.3	36.6	32.0		
20.0	33.1	34.0	30.2	24.2	
22.0	28.6	29.7	28.5	23.2	18.1
24.0	24.9	25.8	26.7	22.3	17.7
26.0	21.9	22.7	23.5	21.6	17.4
28.0	19.3	20.0	20.7	21.0	17.2
30.0	17.2	17.8	18.4	19.0	
32.0	15.3	15.9	16.3	16.8	
34.0	13.8	14.2	14.5	14.9	
36.0	12.4	12.7	13.0		
38.0	11.1	11.4	11.5		
40.0	10.0	10.1			
$\theta(^{\circ})$	10~83	20~83	30~83	45~83	60~83
標準フック	65ton				
フック重量	1000kg				
巻掛本数	6				

単位(t)

18.15mブーム+4.35m+21mハビークリフトジブ C性能

作業半径	10°	20°	30°	45°	60°
10.0(m)	53.0				
11.0	53.0				
12.0	53.0				
14.0	46.0	43.3			
16.0	37.1	38.9			
18.0	30.7	32.2	32.0		
20.0	25.8	27.1	28.4	24.2	
22.0	22.1	23.2	24.2	23.2	18.1
24.0	19.0	20.0	20.9	22.1	17.7
26.0	16.5	17.3	18.1	19.1	17.4
28.0	14.4	15.1	15.8	16.6	17.2
30.0	12.6	13.3	13.8	14.5	
32.0	11.1	11.6	12.1	12.6	
34.0	9.8	10.2	10.6	10.9	
36.0	8.7	9.0	9.3		
38.0	7.7	7.9	8.0		
40.0	6.7	6.8			
$\theta(^{\circ})$	10~83	20~83	30~83	45~83	60~83
標準フック	65ton				
フック重量	1000kg				
巻掛本数	6				

単位(t)

22.7mブーム+4.35m+21mヒールリフトジブ A性能

作業半径	10°	20°	30°	45°	60°
11.0(m)	44.0				
12.0	44.0				
14.0	44.0				
16.0	44.0	43.9			
18.0	42.3	40.6	34.7		
20.0	36.7	37.7	32.7		
22.0	32.1	33.7	31.0	25.2	
24.0	28.3	29.6	29.4	24.3	19.1
26.0	25.0	26.2	27.3	23.5	18.7
28.0	22.2	23.2	24.1	22.8	18.5
30.0	19.8	20.6	21.3	22.2	18.3
32.0	17.6	18.3	19.0	19.7	18.2
34.0	15.8	16.4	16.9	17.5	
36.0	14.1	14.6	15.1	15.5	
38.0	12.7	13.1	13.4		
40.0	11.4	11.7	12.0		
45.0	7.0				
$\theta$ (°)	10~83	20~83	30~83	45~83	60~83
標準フック	65ton				
フック重量	1000kg				
巻掛本数	4				

単位(t)

22.7mブーム+4.35m+21mヒールリフトジブ B性能

作業半径	10°	20°	30°	45°	60°
11.0(m)	44.0				
12.0	44.0				
14.0	44.0				
16.0	43.4	43.9			
18.0	37.1	39.1	34.7		
20.0	32.0	33.6	32.7		
22.0	27.5	28.8	30.1	25.2	
24.0	23.8	24.9	26.0	24.3	19.1
26.0	20.8	21.8	22.7	23.5	18.7
28.0	18.2	19.1	19.9	21.0	18.5
30.0	16.1	16.8	17.6	18.4	18.3
32.0	14.2	14.9	15.5	16.2	16.6
34.0	12.6	13.2	13.7	14.3	
36.0	11.2	11.7	12.1	12.5	
38.0	10.0	10.4	10.7		
40.0	8.9	9.2	9.4		
45.0	6.3				
$\theta$ (°)	10~83	20~83	30~83	45~83	60~83
標準フック	65ton				
フック重量	1000kg				
巻掛本数	4				

単位(t)

22.7mブーム+4.35m+21mヒールリフトジブ C性能

作業半径	10°	20°	30°	45°	60°
11.0(m)	44.0				
12.0	44.0				
14.0	44.0				
16.0	36.0	38.1			
18.0	29.6	31.4	33.1		
20.0	24.8	26.3	27.8		
22.0	21.0	22.3	23.6	25.2	
24.0	17.9	19.1	20.2	21.6	19.1
26.0	15.4	16.4	17.4	18.6	18.7
28.0	13.3	14.2	15.0	16.1	16.8
30.0	11.5	12.3	13.0	13.9	14.4
32.0	10.0	10.7	11.3	12.0	12.4
34.0	8.7	9.3	9.8	10.3	
36.0	7.5	8.0	8.4		
38.0	6.3	6.8	7.2		
40.0	5.2	5.6			
$\theta$ (°)	10~83	20~83	30~83	45~83	60~83
標準フック	65ton				
フック重量	1000kg				
巻掛本数	4				

単位(t)

31.8m<sup>7</sup> -Δ+4.35m+21m<sup>△</sup>ヒ<sup>°</sup> -リフトジ<sup>7</sup> A 性能

作業半径	10°	20°	30°	45°	60°
14.0(m)	27.0				
16.0	27.0	25.0			
18.0	27.0	24.1			
20.0	26.0	23.4	21.1		
22.0	25.1	22.8	20.6		
24.0	24.3	22.2	20.1	17.2	
26.0	22.7	21.7	19.7	17.0	14.3
28.0	20.9	21.2	19.4	16.8	14.2
30.0	18.9	19.9	19.1	16.6	14.2
32.0	17.0	17.9	18.7	16.6	14.2
34.0	15.2	15.9	16.6	16.5	14.2
36.0	13.5	14.2	14.8	15.5	14.2
38.0	12.1	12.7	13.2	13.8	
40.0	10.7	11.4	11.8	12.3	
45.0	7.9	8.4	8.7		
50.0	5.7	6.0			
θ(°)	11~83	20~83	30~83	45~83	60~83
標準フック	65ton				
フック重量	1000kg				
巻掛本数	4				

単位(t)

31.8m<sup>7</sup> -Δ+4.35m+21m<sup>△</sup>ヒ<sup>°</sup> -リフトジ<sup>7</sup> B 性能

作業半径	10°	20°	30°	45°	60°
14.0(m)	27.0				
16.0	27.0	25.0			
18.0	27.0	24.1			
20.0	26.0	23.4	21.1		
22.0	25.1	22.8	20.6		
24.0	23.2	22.2	20.1	17.2	
26.0	20.2	21.3	19.7	17.0	14.3
28.0	17.7	18.7	19.4	16.8	14.2
30.0	15.5	16.4	17.3	16.6	14.2
32.0	13.7	14.5	15.2	16.1	14.2
34.0	12.1	12.8	13.5	14.2	14.2
36.0	10.7	11.3	11.9	12.6	12.9
38.0	9.4	10.0	10.5	11.1	
40.0	8.3	8.9	9.3	9.7	
45.0	5.7	6.2	6.5		
50.0	3.5	3.8	3.9		
θ(°)	20~83	20~83	30~83	45~83	60~83
標準フック	65ton				
フック重量	1000kg				
巻掛本数	4				

単位(t)

31.8m<sup>7</sup> -Δ+4.35m+21m<sup>△</sup>ヒ<sup>°</sup> -リフトジ<sup>7</sup> C 性能

作業半径	10°	20°	30°	45°	60°
14.0(m)	27.0				
16.0	27.0	25.0			
18.0	27.0	24.1			
20.0	24.1	23.4	21.1		
22.0	20.4	21.8	20.6		
24.0	17.3	18.6	19.8	17.2	
26.0	14.8	16.0	17.0	17.0	14.3
28.0	12.7	13.8	14.7	15.9	14.2
30.0	11.0	11.9	12.7	13.8	14.2
32.0	9.5	10.3	11.0	11.9	12.5
34.0	8.1	8.9	9.5	10.3	10.7
36.0	6.8	7.6	8.2	8.9	9.2
38.0	5.6	6.4	7.0	7.6	
40.0	4.5	5.2	5.8	6.3	
45.0			3.0		
θ(°)	33~83	34~83	35~83	45~83	60~83
標準フック	65ton				
フック重量	1000kg				
巻掛本数	4				

単位(t)



40.9m<sup>7</sup> -ム+4.35m+21m<sup>へ</sup> -リフトジブ A性能

作業半径	10°	20°	30°	45°	60°
16.0(m)	16.0				
18.0	16.0	16.0			
20.0	16.0	16.0			
22.0	16.0	16.0	16.0		
24.0	16.0	16.0	16.0		
26.0	16.0	16.0	16.0	16.0	
28.0	16.0	16.0	16.0	16.0	14.7
30.0	15.0	15.8	16.0	16.0	14.6
32.0	13.7	14.5	15.2	16.0	14.6
34.0	12.6	13.3	13.9	14.8	14.6
36.0	11.6	12.2	12.8	13.5	14.1
38.0	10.6	11.2	11.7	12.4	12.8
40.0	9.8	10.3	10.8	11.3	
45.0	7.7	8.1	8.5	8.9	
50.0	5.4	5.9	6.2		
55.0	3.5	3.8	4.0		
60.0		1.9			
θ(°)	21~83	22~83	30~83	45~83	60~83
標準フック	22ton				
フック重量	880kg				
巻掛本数	2				

単位(t)

40.9m<sup>7</sup> -ム+4.35m+21m<sup>へ</sup> -リフトジブ B性能

作業半径	10°	20°	30°	45°	60°
16.0(m)	16.0				
18.0	16.0	16.0			
20.0	16.0	16.0			
22.0	16.0	16.0	16.0		
24.0	16.0	16.0	16.0		
26.0	16.0	16.0	16.0	16.0	
28.0	16.0	16.0	16.0	16.0	14.7
30.0	15.0	15.8	16.0	16.0	14.6
32.0	13.5	14.4	15.2	16.0	14.6
34.0	11.9	12.7	13.5	14.4	14.6
36.0	10.5	11.2	11.9	12.7	13.2
38.0	9.3	9.9	10.5	11.2	11.6
40.0	8.1	8.8	9.3	9.9	
45.0	5.4	6.0	6.5	7.0	
50.0	3.2	3.7	4.0		
θ(°)	30~83	30~83	35~83	45~83	60~83
標準フック	22ton				
フック重量	880kg				
巻掛本数	2				

単位(t)

40.9m<sup>7</sup> -ム+4.35m+21m<sup>へ</sup> -リフトジブ C性能

作業半径	10°	20°	30°	45°	60°
16.0(m)	16.0				
18.0	16.0	16.0			
20.0	16.0	16.0			
22.0	16.0	16.0	16.0		
24.0	16.0	16.0	16.0		
26.0	14.7	15.9	16.0	16.0	
28.0	12.6	13.7	14.7	16.0	14.7
30.0	10.8	11.8	12.7	13.9	14.6
32.0	9.3	10.2	11.0	12.0	12.7
34.0	7.9	8.8	9.5	10.4	11.0
36.0	6.6	7.5	8.2	9.0	9.5
38.0	5.3	6.2	7.0	7.7	8.1
40.0	4.2	5.0	5.8	6.5	
45.0	1.9	2.5	3.1	3.6	
θ(°)	33~83	34~83	35~83	45~83	60~83
標準フック	22ton				
フック重量	880kg				
巻掛本数	2				

単位(t)

50mブーム+4.35m+21mヘビークラフジブ A性能

作業半径	10°	20°	30°	45°	60°
16.0(m)	9.5				
18.0	9.5				
20.0	9.5	9.5			
22.0	9.5	9.5			
24.0	9.5	9.5	9.5		
26.0	9.5	9.5	9.5	9.1	
28.0	9.5	9.5	9.5	9.0	
30.0	9.5	9.5	9.5	8.9	7.4
32.0	9.5	9.5	9.5	8.8	7.4
34.0	9.2	9.5	9.5	8.8	7.4
36.0	8.4	9.0	9.5	8.8	7.4
38.0	7.6	8.2	8.7	8.8	7.4
40.0	6.9	7.4	7.9	8.5	7.4
45.0	5.2	5.6	6.0	6.5	
50.0	3.8	4.2	4.5	4.9	
55.0	2.7	3.0	3.2	3.4	
60.0			2.0		
θ(°)	38~83	38~83	38~83	45~83	60~83
標準フック	22ton				
フック重量	880kg				
巻掛本数	2				

単位(t)

50mブーム+4.35m+21mヘビークラフジブ B性能

作業半径	10°	20°	30°	45°	60°
16.0(m)	9.5				
18.0	9.5				
20.0	9.5	9.5			
22.0	9.5	9.5			
24.0	9.5	9.5	9.5		
26.0	9.5	9.5	9.5	9.1	
28.0	9.5	9.5	9.5	9.0	
30.0	9.5	9.5	9.5	8.9	7.4
32.0	9.5	9.5	9.5	8.8	7.4
34.0	9.2	9.5	9.5	8.8	7.4
36.0	8.4	9.0	9.5	8.8	7.4
38.0	7.6	8.2	8.7	8.8	7.4
40.0	6.9	7.4	7.9	8.5	7.4
45.0	5.0	5.6	6.0	6.5	
50.0	2.8	3.4	3.9	4.4	
θ(°)	45~83	45~83	45~83	47~83	60~83
標準フック	22ton				
フック重量	880kg				
巻掛本数	2				

単位(t)

50mブーム+4.35m+21mヘビークラフジブ C性能

作業半径	10°	20°	30°	45°	60°
16.0(m)	9.5				
18.0	9.5				
20.0	9.5	9.5			
22.0	9.5	9.5			
24.0	9.5	9.5	9.5		
26.0	9.5	9.5	9.5	9.1	
28.0	9.5	9.5	9.5	9.0	
30.0	9.5	9.5	9.5	8.9	7.4
32.0	8.9	9.5	9.5	8.8	7.4
34.0	7.5	8.5	9.3	8.8	7.4
36.0	6.1	7.2	8.0	8.8	7.4
38.0	4.9	5.9	6.7	7.7	7.4
40.0	3.8	4.7	5.5	6.4	6.9
45.0		2.2	2.8	3.6	
θ(°)	48~83	48~83	48~83	48~83	60~83
標準フック	22ton				
フック重量	880kg				
巻掛本数	2				

単位(t)

13.6m<sup>7</sup>-Δ+4.35m+30m<sup>8</sup>ヒ<sup>9</sup>-リフトジ<sup>7</sup> A性能

作業半径	10°	20°	30°	45°	60°
14.0(m)	33.0				
16.0	32.4				
18.0	31.8	29.5			
20.0	30.9	27.1			
22.0	28.2	25.1	22.2		
24.0	26.0	23.3	20.8		
26.0	24.1	21.8	19.6		
28.0	22.4	20.5	18.5	15.0	
30.0	21.0	19.3	17.6	14.3	11.2
32.0	19.7	18.3	16.8	13.8	10.9
34.0	18.6	17.4	16.0	13.3	10.6
36.0	17.6	16.6	15.4	13.0	10.5
38.0	16.4	15.9	14.8	12.7	
40.0	15.1	15.2	14.4	12.5	
45.0	12.4				
θ(°)	10~83	20~83	30~83	45~83	60~83
標準フック	65ton				
フック重量	1000kg				
巻掛本数	4				

単位(t)

13.6m<sup>7</sup>-Δ+4.35m+30m<sup>8</sup>ヒ<sup>9</sup>-リフトジ<sup>7</sup> B性能

作業半径	10°	20°	30°	45°	60°
14.0(m)	33.0				
16.0	32.4				
18.0	31.8	29.5			
20.0	30.9	27.1			
22.0	28.2	25.1	22.2		
24.0	26.0	23.3	20.8		
26.0	24.1	21.8	19.6		
28.0	22.0	20.5	18.5	15.0	
30.0	19.8	19.3	17.6	14.3	11.2
32.0	17.9	18.3	16.8	13.8	10.9
34.0	16.3	16.8	16.0	13.3	10.6
36.0	14.9	15.3	15.4	13.0	10.5
38.0	13.6	14.0	14.4	12.7	
40.0	12.5	12.8	13.1	12.5	
θ(°)	10~83	20~83	30~83	45~83	60~83
標準フック	65ton				
フック重量	1000kg				
巻掛本数	4				

単位(t)

13.6m<sup>7</sup>-Δ+4.35m+30m<sup>8</sup>ヒ<sup>9</sup>-リフトジ<sup>7</sup> C性能

作業半径	10°	20°	30°	45°	60°
14.0(m)	33.0				
16.0	32.4				
18.0	31.8	29.5			
20.0	28.8	27.1			
22.0	24.9	25.1	22.2		
24.0	21.8	22.8	20.8		
26.0	19.3	20.1	19.6		
28.0	17.1	17.9	18.5	15.0	
30.0	15.3	16.0	16.7	14.3	11.2
32.0	13.7	14.3	14.9	13.8	10.9
34.0	12.4	12.9	13.4	13.3	10.6
36.0	11.2	11.6	12.1	12.7	10.5
38.0	10.1	10.5	10.9	11.4	
40.0		9.5	9.8	10.1	
θ(°)	10~83	20~83	30~83	45~83	60~83
標準フック	65ton				
フック重量	1000kg				
巻掛本数	4				

単位(t)

18.15m<sup>7</sup> - $\Delta$ +4.35m+30m<sup>へ</sup> -リフトジブ A性能

作業半径	10°	20°	30°	45°	60°
14.0(m)	32.0				
16.0	32.0				
18.0	32.0	30.6			
20.0	32.0	28.3			
22.0	30.3	26.3	23.1		
24.0	28.0	24.5	21.8		
26.0	26.0	23.0	20.6		
28.0	24.2	21.6	19.6	15.8	
30.0	22.3	20.5	18.7	15.2	
32.0	20.1	19.4	17.8	14.7	11.5
34.0	18.2	18.5	17.1	14.2	11.3
36.0	16.5	17.2	16.4	13.8	11.1
38.0	15.0	15.6	15.8	13.5	11.0
40.0	13.7	14.2	14.7	13.2	
45.0	11.0	11.3	11.6		
50.0	6.3				
$\theta(^{\circ})$	10~83	20~83	30~83	45~83	60~83
標準フック	65ton				
フック重量	1000kg				
巻掛本数	4				

単位(t)

18.15m<sup>7</sup> - $\Delta$ +4.35m+30m<sup>へ</sup> -リフトジブ B性能

作業半径	10°	20°	30°	45°	60°
14.0(m)	32.0				
16.0	32.0				
18.0	32.0	30.6			
20.0	32.0	28.3			
22.0	30.1	26.3	23.1		
24.0	26.3	24.5	21.8		
26.0	23.2	23.0	20.6		
28.0	20.7	21.6	19.6	15.8	
30.0	18.5	19.4	18.7	15.2	
32.0	16.6	17.4	17.8	14.7	11.5
34.0	15.0	15.7	16.4	14.2	11.3
36.0	13.5	14.2	14.8	13.8	11.1
38.0	12.2	12.8	13.4	13.5	11.0
40.0	11.1	11.6	12.1	12.7	
45.0	8.8	9.1	9.4		
50.0	6.3				
$\theta(^{\circ})$	10~83	20~83	30~83	45~83	60~83
標準フック	65ton				
フック重量	1000kg				
巻掛本数	4				

単位(t)

18.15m<sup>7</sup> - $\Delta$ +4.35m+30m<sup>へ</sup> -リフトジブ C性能

作業半径	10°	20°	30°	45°	60°
14.0(m)	32.0				
16.0	32.0				
18.0	32.0	30.6			
20.0	27.5	28.3			
22.0	23.6	25.1	23.1		
24.0	20.5	21.8	21.8		
26.0	17.9	19.1	20.2		
28.0	15.8	16.8	17.8	15.8	
30.0	13.9	14.9	15.8	15.2	
32.0	12.4	13.2	14.0	14.7	11.5
34.0	11.0	11.7	12.5	13.4	11.3
36.0	9.8	10.5	11.1	12.0	11.1
38.0	8.8	9.3	9.9	10.6	11.0
40.0	7.8	8.3	8.8	9.4	
45.0	5.8	6.2	6.5		
50.0	4.0				
$\theta(^{\circ})$	10~83	20~83	30~83	45~83	60~83
標準フック	65ton				
フック重量	1000kg				
巻掛本数	4				

単位(t)

22.7mブーム+4.35m+30mヒールリフトジブ A性能

作業半径	10°	20°	30°	45°	60°
14.0(m)	30.0				
16.0	30.0				
18.0	30.0				
20.0	30.0	29.3			
22.0	30.0	27.3			
24.0	29.6	25.6	22.4		
26.0	26.5	24.0	21.2		
28.0	23.7	22.7	20.2	16.4	
30.0	21.1	21.5	19.3	15.8	
32.0	18.9	19.9	18.5	15.3	12.0
34.0	17.0	17.9	17.7	14.8	11.7
36.0	15.3	16.2	17.0	14.4	11.5
38.0	13.9	14.6	15.3	14.0	11.4
40.0	12.6	13.2	13.9	13.7	11.3
45.0	9.9	10.3	10.8	11.2	
50.0	7.6	8.0	8.2		
θ(°)	10~83	20~83	30~83	45~83	60~83
標準フック	65ton				
フック重量	1000kg				
巻掛本数	4				

単位(t)

22.7mブーム+4.35m+30mヒールリフトジブ B性能

作業半径	10°	20°	30°	45°	60°
14.0(m)	30.0				
16.0	30.0				
18.0	30.0				
20.0	30.0	29.3			
22.0	29.0	27.3			
24.0	25.2	25.6	22.4		
26.0	22.1	23.5	21.2		
28.0	19.5	20.8	20.2	16.4	
30.0	17.3	18.5	19.3	15.8	
32.0	15.4	16.5	17.4	15.3	12.0
34.0	13.8	14.7	15.6	14.8	11.7
36.0	12.4	13.2	14.0	14.4	11.5
38.0	11.1	11.8	12.5	13.5	11.4
40.0	10.0	10.6	11.3	12.0	11.3
45.0	7.6	8.1	8.5	9.0	
50.0	5.6	5.9	6.2		
θ(°)	15~83	20~83	30~83	45~83	60~83
標準フック	65ton				
フック重量	1000kg				
巻掛本数	4				

単位(t)

22.7mブーム+4.35m+30mヒールリフトジブ C性能

作業半径	10°	20°	30°	45°	60°
14.0(m)	30.0				
16.0	30.0				
18.0	30.0				
20.0	26.3	28.4			
22.0	22.5	24.2			
24.0	19.3	20.9	22.4		
26.0	16.8	18.2	19.5		
28.0	14.6	15.9	17.1	16.4	
30.0	12.8	13.9	15.0	15.8	
32.0	11.2	12.2	13.2	14.6	12.0
34.0	9.9	10.8	11.7	12.9	11.7
36.0	8.7	9.5	10.3	11.3	11.5
38.0	7.6	8.4	9.1	10.0	10.6
40.0	6.6	7.3	8.0	8.8	9.2
45.0	4.3	5.0	5.5	6.1	
θ(°)	24~83	26~83	30~83	45~83	60~83
標準フック	65ton				
フック重量	1000kg				
巻掛本数	4				

単位(t)

31.8mブーム+4.35m+30mヒールリフトジブ A性能

作業半径	10°	20°	30°	45°	60°
16.0(m)	19.0				
18.0	18.6				
20.0	18.4				
22.0	18.2	18.2			
24.0	18.0	18.0			
26.0	17.8	17.6	15.8		
28.0	17.6	17.1	15.4		
30.0	17.5	16.6	15.1	12.7	
32.0	17.4	16.2	14.7	12.5	
34.0	16.4	15.8	14.4	12.3	10.1
36.0	14.9	15.5	14.2	12.1	10.1
38.0	13.4	14.3	14.0	12.0	10.0
40.0	12.1	12.9	13.7	11.9	10.0
45.0	9.3	10.0	10.6	11.3	10.0
50.0	7.0	7.6	8.2	8.6	
55.0	5.1	5.5	5.9		
60.0	3.4	3.7			
θ(°)	14~83	20~83	30~83	45~83	60~83
標準フック	22ton				
フック重量	880kg				
巻掛本数	2				

単位(t)

31.8mブーム+4.35m+30mヒールリフトジブ B性能

作業半径	10°	20°	30°	45°	60°
16.0(m)	19.0				
18.0	18.6				
20.0	18.4				
22.0	18.2	18.2			
24.0	18.0	18.0			
26.0	17.8	17.6	15.8		
28.0	17.6	17.1	15.4		
30.0	16.9	16.6	15.1	12.7	
32.0	15.1	16.2	14.7	12.5	
34.0	13.4	14.5	14.4	12.3	10.1
36.0	12.0	12.9	13.8	12.1	10.1
38.0	10.7	11.6	12.4	12.0	10.0
40.0	9.6	10.4	11.1	11.9	10.0
45.0	7.1	7.8	8.4	9.1	9.4
50.0	4.9	5.6	6.1	6.6	
55.0	3.1	3.5	3.9		
θ(°)	20~83	25~83	30~83	45~83	60~83
標準フック	22ton				
フック重量	880kg				
巻掛本数	2				

単位(t)

31.8mブーム+4.35m+30mヒールリフトジブ C性能

作業半径	10°	20°	30°	45°	60°
16.0(m)	19.0				
18.0	18.6				
20.0	18.4				
22.0	18.2	18.2			
24.0	18.0	18.0			
26.0	16.4	17.6	15.8		
28.0	14.2	15.6	15.4		
30.0	12.4	13.7	14.9	12.7	
32.0	10.8	12.0	13.1	12.5	
34.0	9.5	10.5	11.5	12.3	10.1
36.0	8.3	9.2	10.1	11.3	10.1
38.0	7.2	8.1	8.9	10.0	10.0
40.0	6.1	7.1	7.8	8.8	9.4
45.0	3.7	4.6	5.3	6.2	6.5
50.0		2.5	3.0	3.6	
θ(°)	38~83	38~83	38~83	45~83	60~83
標準フック	22ton				
フック重量	880kg				
巻掛本数	2				

単位(t)

40.9mブーム+4.35m+30mヒールリフトジブ A性能

作業半径	10°	20°	30°	45°	60°
18.0(m)	11.5				
20.0	11.5				
22.0	11.5				
24.0	11.0	11.0			
26.0	11.0	11.0			
28.0	11.0	11.0	11.0		
30.0	11.0	11.0	11.0		
32.0	11.0	11.0	11.0	11.0	
34.0	11.0	11.0	11.0	11.0	
36.0	11.0	11.0	11.0	11.0	10.2
38.0	10.5	10.8	11.0	11.0	10.2
40.0	9.6	10.4	10.8	11.0	10.1
45.0	7.8	8.4	9.0	9.9	10.1
50.0	6.3	6.8	7.3	8.0	
55.0	4.5	5.1	5.6	6.2	
60.0	2.8	3.3	3.7		
65.0			1.9		
θ(°)	23~83	23~83	30~83	45~83	60~83
標準フック	22ton				
フック重量	880kg				
巻掛本数	2				

単位(t)

40.9mブーム+4.35m+30mヒールリフトジブ B性能

作業半径	10°	20°	30°	45°	60°
18.0(m)	11.5				
20.0	11.5				
22.0	11.5				
24.0	11.0	11.0			
26.0	11.0	11.0			
28.0	11.0	11.0	11.0		
30.0	11.0	11.0	11.0		
32.0	11.0	11.0	11.0	11.0	
34.0	11.0	11.0	11.0	11.0	
36.0	11.0	11.0	11.0	11.0	10.2
38.0	10.2	10.8	11.0	11.0	10.2
40.0	9.1	10.0	10.8	11.0	10.1
45.0	6.5	7.4	8.1	9.0	9.5
50.0	4.3	5.1	5.8	6.6	
55.0	2.4	3.1	3.7	4.2	
θ(°)	36~83	38~83	38~83	45~83	60~83
標準フック	22ton				
フック重量	880kg				
巻掛本数	2				

単位(t)

40.9mブーム+4.35m+30mヒールリフトジブ C性能

作業半径	10°	20°	30°	45°	60°
18.0(m)	11.5				
20.0	11.5				
22.0	11.5				
24.0	11.0	11.0			
26.0	11.0	11.0			
28.0	11.0	11.0	11.0		
30.0	11.0	11.0	11.0		
32.0	10.3	11.0	11.0	11.0	
34.0	9.0	10.1	11.0	11.0	
36.0	7.7	8.8	9.8	11.0	10.2
38.0	6.5	7.7	8.6	9.8	10.2
40.0	5.4	6.6	7.5	8.6	9.4
45.0	3.0	4.0	5.0	6.0	6.6
50.0			2.7	3.5	
θ(°)	52~83	52~83	54~83	57~83	60~83
標準フック	22ton				
フック重量	880kg				
巻掛本数	2				

単位(t)

50mブーム+4.35m+30mヘビークラフジブ A性能

作業半径	10°	20°	30°	45°	60°
20.0(m)	6.6				
22.0	6.6				
24.0	6.6	6.6			
26.0	6.6	6.6			
28.0	6.6	6.6	6.6		
30.0	6.6	6.6	6.6		
32.0	6.6	6.6	6.6		
34.0	6.6	6.6	6.6	5.8	
36.0	6.6	6.6	6.6	5.8	
38.0	6.3	6.5	6.6	5.7	4.5
40.0	6.0	6.3	6.5	5.6	4.5
45.0	5.1	5.7	6.0	5.6	4.5
50.0	3.9	4.4	4.9	5.6	4.5
55.0	2.8	3.3	3.7	4.2	
60.0	1.9	2.3	2.7	3.1	
θ(°)	40~83	40~83	40~83	45~83	60~83
標準フック	22ton				
フック重量	880kg				
巻掛本数	2				

単位(t)

50mブーム+4.35m+30mヘビークラフジブ B性能

作業半径	10°	20°	30°	45°	60°
20.0(m)	6.6				
22.0	6.6				
24.0	6.6	6.6			
26.0	6.6	6.6			
28.0	6.6	6.6	6.6		
30.0	6.6	6.6	6.6		
32.0	6.6	6.6	6.6		
34.0	6.6	6.6	6.6	5.8	
36.0	6.6	6.6	6.6	5.8	
38.0	6.3	6.5	6.6	5.7	4.5
40.0	6.0	6.3	6.5	5.6	4.5
45.0	5.1	5.7	6.0	5.6	4.5
50.0	3.7	4.4	4.9	5.6	4.5
55.0		2.7	3.4	4.1	
θ(°)	50~83	51~83	51~83	52~83	60~83
標準フック	22ton				
フック重量	880kg				
巻掛本数	2				

単位(t)

50mブーム+4.35m+30mヘビークラフジブ C性能

作業半径	10°	20°	30°	45°	60°
20.0(m)	6.6				
22.0	6.6				
24.0	6.6	6.6			
26.0	6.6	6.6			
28.0	6.6	6.6	6.6		
30.0	6.6	6.6	6.6		
32.0	6.6	6.6	6.6		
34.0	6.6	6.6	6.6	5.8	
36.0	6.6	6.6	6.6	5.8	
38.0	6.0	6.5	6.6	5.7	4.5
40.0	4.9	6.2	6.5	5.6	4.5
45.0		3.6	4.6	5.6	4.5
50.0				3.4	4.0
θ(°)	58~83	59~83	60~83	60~83	60~83
標準フック	22ton				
フック重量	880kg				
巻掛本数	2				

単位(t)



31.8mブーム+4.35m+40mヒールリフトジブ A性能

作業半径	10°	20°	30°	45°	60°
20.0(m)	11.0				
22.0	11.0				
24.0	11.0				
26.0	11.0	11.0			
28.0	11.0	11.0			
30.0	11.0	11.0			
32.0	11.0	11.0	10.7		
34.0	11.0	11.0	10.2		
36.0	11.0	11.0	9.7		
38.0	11.0	10.7	9.3	7.8	
40.0	11.0	10.2	8.9	7.5	
45.0	10.4	9.1	8.0	7.0	6.2
50.0	8.3	8.2	7.4	6.5	6.0
55.0	6.4	7.2	6.8	6.2	5.9
60.0	4.8	5.5	6.0	6.0	
65.0	3.4	3.9	4.3		
70.0	2.2	2.4			
θ(°)	15~83	20~83	30~83	45~83	60~83
標準フック	22ton				
フック重量	880kg				
巻掛本数	2				

単位(t)

31.8mブーム+4.35m+40mヒールリフトジブ B性能

作業半径	10°	20°	30°	45°	60°
20.0(m)	11.0				
22.0	11.0				
24.0	11.0				
26.0	11.0	11.0			
28.0	11.0	11.0			
30.0	11.0	11.0			
32.0	11.0	11.0	10.7		
34.0	11.0	11.0	10.2		
36.0	11.0	11.0	9.7		
38.0	11.0	10.7	9.3	7.8	
40.0	10.7	10.2	8.9	7.5	
45.0	8.3	9.1	8.0	7.0	6.2
50.0	6.3	7.1	7.4	6.5	6.0
55.0	4.5	5.3	6.0	6.2	5.9
60.0	3.0	3.6	4.2	4.8	
65.0	1.7	2.2	2.5		
θ(°)	22~83	25~83	30~83	45~83	60~83
標準フック	22ton				
フック重量	880kg				
巻掛本数	2				

単位(t)

31.8mブーム+4.35m+40mヒールリフトジブ C性能

作業半径	10°	20°	30°	45°	60°
20.0(m)	11.0				
22.0	11.0				
24.0	11.0				
26.0	11.0	11.0			
28.0	11.0	11.0			
30.0	11.0	11.0			
32.0	11.0	11.0	10.7		
34.0	10.6	11.0	10.2		
36.0	9.4	10.7	9.7		
38.0	8.3	9.5	9.3	7.8	
40.0	7.4	8.4	8.9	7.5	
45.0	5.2	6.3	7.1	7.0	6.2
50.0	3.3	4.3	5.2	6.2	6.0
55.0	1.7	2.5	3.3	4.2	4.7
60.0			1.6	2.3	
θ(°)	40~83	42~83	42~83	45~83	60~83
標準フック	22ton				
フック重量	880kg				
巻掛本数	2				

単位(t)

40.9mブーム+4.35m+40mヘビークラフジブ A性能

作業半径	10°	20°	30°	45°	60°
22.0(m)	7.5				
24.0	7.5				
26.0	7.5				
28.0	7.5	7.5			
30.0	7.5	7.5			
32.0	7.5	7.5			
34.0	7.5	7.5	7.5		
36.0	7.5	7.5	7.5		
38.0	7.5	7.5	7.5		
40.0	7.5	7.5	7.5	7.5	
45.0	7.5	7.5	7.5	7.2	6.3
50.0	6.3	7.0	7.4	6.7	6.1
55.0	5.1	5.7	6.3	6.4	5.9
60.0	4.1	4.6	5.0	5.7	
65.0	2.7	3.3	3.9	4.5	
70.0		2.0	2.4		
θ(°)	25~83	25~83	30~83	45~83	60~83
標準フック	22ton				
フック重量	880kg				
巻掛本数	2				

単位(t)

40.9mブーム+4.35m+40mヘビークラフジブ B性能

作業半径	10°	20°	30°	45°	60°
22.0(m)	7.5				
24.0	7.5				
26.0	7.5				
28.0	7.5	7.5			
30.0	7.5	7.5			
32.0	7.5	7.5			
34.0	7.5	7.5	7.5		
36.0	7.5	7.5	7.5		
38.0	7.5	7.5	7.5		
40.0	7.5	7.5	7.5	7.5	
45.0	7.5	7.5	7.5	7.2	6.3
50.0	5.6	6.7	7.4	6.7	6.1
55.0	3.8	4.7	5.6	6.4	5.9
60.0	2.2	3.0	3.8	4.7	
65.0		1.6	2.2	2.8	
θ(°)	40~83	40~83	40~83	45~83	60~83
標準フック	22ton				
フック重量	880kg				
巻掛本数	2				

単位(t)

40.9mブーム+4.35m+40mヘビークラフジブ C性能

作業半径	10°	20°	30°	45°	60°
22.0(m)	7.5				
24.0	7.5				
26.0	7.5				
28.0	7.5	7.5			
30.0	7.5	7.5			
32.0	7.5	7.5			
34.0	7.5	7.5	7.5		
36.0	7.5	7.5	7.5		
38.0	7.5	7.5	7.5		
40.0	6.8	7.5	7.5	7.5	
45.0	4.4	5.7	6.8	7.2	6.3
50.0	2.5	3.6	4.7	6.0	6.1
55.0		1.9	2.8	4.0	4.7
60.0				2.1	
θ(°)	53~83	53~83	54~83	57~83	60~83
標準フック	22ton				
フック重量	880kg				
巻掛本数	2				

単位(t)

50mブーム+4.35m+40mハビ-リフトジブ A性能

作業半径	10°	20°	30°	45°	60°
24.0(m)	4.5				
26.0	4.5				
28.0	4.5				
30.0	4.5	4.5			
32.0	4.5	4.5			
34.0	4.5	4.5			
36.0	4.5	4.5	4.5		
38.0	4.5	4.5	4.5		
40.0	4.5	4.5	4.5		
45.0	4.5	4.5	4.5	3.7	
50.0	3.8	4.4	4.4	3.6	2.7
55.0	2.8	3.4	3.9	3.5	2.7
60.0	2.0	2.5	2.9	3.5	2.7
65.0		1.7	2.1	2.7	
70.0				1.7	
θ(°)	45~83	45~83	45~83	45~83	60~83
標準フック	22ton				
フック重量	880kg				
巻掛本数	2				

単位(t)

50mブーム+4.35m+40mハビ-リフトジブ B性能

作業半径	10°	20°	30°	45°	60°
24.0(m)	4.5				
26.0	4.5				
28.0	4.5				
30.0	4.5	4.5			
32.0	4.5	4.5			
34.0	4.5	4.5			
36.0	4.5	4.5	4.5		
38.0	4.5	4.5	4.5		
40.0	4.5	4.5	4.5		
45.0	4.5	4.5	4.5	3.7	
50.0	3.8	4.4	4.4	3.6	2.7
55.0	2.8	3.4	3.9	3.5	2.7
60.0		2.5	2.9	3.5	2.7
65.0				2.7	
θ(°)	54~83	54~83	54~83	57~83	60~83
標準フック	22ton				
フック重量	880kg				
巻掛本数	2				

単位(t)

50mブーム+4.35m+40mハビ-リフトジブ C性能

作業半径	10°	20°	30°	45°	60°
24.0(m)	4.5				
26.0	4.5				
28.0	4.5				
30.0	4.5	4.5			
32.0	4.5	4.5			
34.0	4.5	4.5			
36.0	4.5	4.5	4.5		
38.0	4.5	4.5	4.5		
40.0	4.5	4.5	4.5		
45.0	3.8	4.5	4.5	3.7	
50.0	1.8	3.1	4.3	3.6	2.7
55.0			2.4	3.5	2.7
60.0				1.9	2.5
θ(°)	58~83	59~83	62~83	62~83	64~83
標準フック	22ton				
フック重量	880kg				
巻掛本数	2				

単位(t)

31.8m<sup>7</sup>- $\Delta$ +4.35m+47m<sup>8</sup>ビ<sup>6</sup>-リフトジ<sup>7</sup>ブ A性能

作業半径	10°	20°	30°	45°	60°
22.0(m)	7.5				
24.0	7.5				
26.0	7.5				
28.0	7.5				
30.0	7.5	7.3			
32.0	7.5	7.0			
34.0	7.5	6.7			
36.0	7.3	6.5	5.8		
38.0	7.0	6.2	5.6		
40.0	6.7	6.0	5.5		
45.0	6.1	5.5	5.0	4.5	
50.0	5.6	5.1	4.8	4.4	4.2
55.0	5.2	4.8	4.5	4.2	4.1
60.0	4.8	4.6	4.3	4.2	4.1
65.0	4.0	4.4	4.2	4.2	
70.0	2.7	3.3	3.7	4.1	
$\theta$ (°)	25~83	25~83	30~83	45~83	60~83
標準フック	22ton				
フック重量	880kg				
巻掛本数	2				

単位(t)

31.8m<sup>7</sup>- $\Delta$ +4.35m+47m<sup>8</sup>ビ<sup>6</sup>-リフトジ<sup>7</sup>ブ B性能

作業半径	10°	20°	30°	45°	60°
22.0(m)	7.5				
24.0	7.5				
26.0	7.5				
28.0	7.5				
30.0	7.5	7.3			
32.0	7.5	7.0			
34.0	7.5	6.7			
36.0	7.3	6.5	5.8		
38.0	7.0	6.2	5.6		
40.0	6.7	6.0	5.5		
45.0	6.1	5.5	5.0	4.5	
50.0	5.6	5.1	4.8	4.4	4.2
55.0	5.1	4.8	4.5	4.2	4.1
60.0	3.5	4.4	4.3	4.2	4.1
65.0	2.2	2.9	3.6	4.2	
70.0		1.7	2.1		
$\theta$ (°)	26~83	30~83	32~83	45~83	60~83
標準フック	22ton				
フック重量	880kg				
巻掛本数	2				

単位(t)

31.8m<sup>7</sup>- $\Delta$ +4.35m+47m<sup>8</sup>ビ<sup>6</sup>-リフトジ<sup>7</sup>ブ C性能

作業半径	10°	20°	30°	45°	60°
22.0(m)	7.5				
24.0	7.5				
26.0	7.5				
28.0	7.5				
30.0	7.5	7.3			
32.0	7.5	7.0			
34.0	7.5	6.7			
36.0	7.3	6.5	5.8		
38.0	7.0	6.2	5.6		
40.0	6.7	6.0	5.5		
45.0	5.7	5.5	5.0	4.5	
50.0	3.8	5.0	4.8	4.4	4.2
55.0	2.3	3.3	4.3	4.2	4.1
60.0		1.8	2.6	3.7	4.1
65.0				2.0	
$\theta$ (°)	50~83	50~83	50~83	53~83	60~83
標準フック	22ton				
フック重量	880kg				
巻掛本数	2				

単位(t)

40.9m<sup>フ</sup>ー<sup>ム</sup>+4.35m+47m<sup>へ</sup>ビ<sup>ー</sup> -リフトジ<sup>ブ</sup> A 性能

作業半径	10°	20°	30°	45°	60°
24.0(m)	5.5				
26.0	5.5				
28.0	5.5				
30.0	5.5				
32.0	5.5	5.5			
34.0	5.5	5.5			
36.0	5.5	5.5			
38.0	5.5	5.5	5.5		
40.0	5.5	5.5	5.5		
45.0	5.5	5.5	5.2		
50.0	5.5	5.4	4.9	4.4	
55.0	4.9	5.1	4.7	4.3	4.1
60.0	3.9	4.5	4.5	4.2	4.1
65.0	3.0	3.6	4.1	4.1	4.1
70.0	1.9	2.7	3.2	3.8	
75.0				2.4	
θ(°)	33~83	33~83	33~83	45~83	60~83
標準フック	22ton				
フック重量	880kg				
巻掛本数	2				

単位(t)

40.9m<sup>フ</sup>ー<sup>ム</sup>+4.35m+47m<sup>へ</sup>ビ<sup>ー</sup> -リフトジ<sup>ブ</sup> B 性能

作業半径	10°	20°	30°	45°	60°
24.0(m)	5.5				
26.0	5.5				
28.0	5.5				
30.0	5.5				
32.0	5.5	5.5			
34.0	5.5	5.5			
36.0	5.5	5.5			
38.0	5.5	5.5	5.5		
40.0	5.5	5.5	5.5		
45.0	5.5	5.5	5.2		
50.0	5.5	5.4	4.9	4.4	
55.0	4.3	5.1	4.7	4.3	4.1
60.0	2.8	3.8	4.5	4.2	4.1
65.0	1.5	2.3	3.1	4.1	4.1
70.0			1.7	2.5	
θ(°)	45~83	45~83	46~83	46~83	60~83
標準フック	22ton				
フック重量	880kg				
巻掛本数	2				

単位(t)

40.9m<sup>フ</sup>ー<sup>ム</sup>+4.35m+47m<sup>へ</sup>ビ<sup>ー</sup> -リフトジ<sup>ブ</sup> C 性能

作業半径	10°	20°	30°	45°	60°
24.0(m)	5.5				
26.0	5.5				
28.0	5.5				
30.0	5.5				
32.0	5.5	5.5			
34.0	5.5	5.5			
36.0	5.5	5.5			
38.0	5.5	5.5	5.5		
40.0	5.5	5.5	5.5		
45.0	5.0	5.5	5.2		
50.0	3.0	4.4	4.9	4.4	
55.0		2.6	3.8	4.3	4.1
60.0			2.1	3.4	4.1
65.0				1.7	2.3
θ(°)	57~83	58~83	59~83	59~83	60~83
標準フック	22ton				
フック重量	880kg				
巻掛本数	2				

単位(t)

50mブーム+4.35m+47mヘビークラフジブ A性能

作業半径	10°	20°	30°	45°	60°
26.0(m)	3.3				
28.0	3.3				
30.0	3.3				
32.0	3.3				
34.0	3.3	3.3			
36.0	3.3	3.3			
38.0	3.3	3.3			
40.0	3.3	3.3	3.1		
45.0	3.3	3.3	3.1		
50.0	3.3	3.1	3.1	2.5	
55.0	2.5	2.8	2.8	2.4	1.6
60.0	1.7	2.3	2.7	2.4	1.6
65.0		1.5	2.1	2.4	1.6
70.0				2.0	1.6
θ(°)	48~83	48~83	48~83	49~83	60~83
標準フック	22ton				
フック重量	880kg				
巻掛本数	2				

単位(t)

50mブーム+4.35m+47mヘビークラフジブ B性能

作業半径	10°	20°	30°	45°	60°
26.0(m)	3.3				
28.0	3.3				
30.0	3.3				
32.0	3.3				
34.0	3.3	3.3			
36.0	3.3	3.3			
38.0	3.3	3.3			
40.0	3.3	3.3	3.1		
45.0	3.3	3.3	3.1		
50.0	3.3	3.1	3.1	2.5	
55.0	2.5	2.8	2.8	2.4	1.6
60.0	1.7	2.3	2.7	2.4	1.6
65.0			2.1	2.4	1.6
70.0				2.0	1.6
θ(°)	55~83	56~83	56~83	57~83	60~83
標準フック	22ton				
フック重量	880kg				
巻掛本数	2				

単位(t)

50mブーム+4.35m+47mヘビークラフジブ C性能

作業半径	10°	20°	30°	45°	60°
26.0(m)	3.3				
28.0	3.3				
30.0	3.3				
32.0	3.3				
34.0	3.3	3.3			
36.0	3.3	3.3			
38.0	3.3	3.3			
40.0	3.3	3.3	3.1		
45.0	3.3	3.3	3.1		
50.0		3.1	3.1	2.5	
55.0			2.8	2.4	1.6
60.0				2.4	1.6
θ(°)	64~83	65~83	65~83	67~83	67~83
標準フック	22ton				
フック重量	880kg				
巻掛本数	2				

単位(t)

40.9mブーム+4.35m+54mヒールリフトジブ A性能

作業半径	10°	20°	30°	45°	60°
26.0(m)	3.8				
28.0	3.8				
30.0	3.8				
32.0	3.8				
34.0	3.8	3.7			
36.0	3.8	3.5			
38.0	3.8	3.3			
40.0	3.8	3.2			
45.0	3.4	2.8	2.4		
50.0	3.0	2.5	2.2		
55.0	2.7	2.3	2.0	1.7	
60.0	2.4	2.1	1.9	1.6	1.5
65.0	2.2	1.9	1.7	1.5	1.5
70.0	2.0	1.8	1.6	1.5	1.5
75.0		1.7	1.6	1.5	
80.0			1.5	1.5	
$\theta(^{\circ})$	40~83	40~83	40~83	45~83	60~83
標準フック	22ton				
フック重量	880kg				
巻掛本数	2				

単位(t)

40.9mブーム+4.35m+54mヒールリフトジブ B性能

作業半径	10°	20°	30°	45°	60°
26.0(m)	3.8				
28.0	3.8				
30.0	3.8				
32.0	3.8				
34.0	3.8	3.7			
36.0	3.8	3.5			
38.0	3.8	3.3			
40.0	3.8	3.2			
45.0	3.4	2.8	2.4		
50.0	3.0	2.5	2.2		
55.0	2.7	2.3	2.0	1.7	
60.0	2.4	2.1	1.9	1.6	1.5
65.0	1.8	1.9	1.7	1.5	1.5
70.0		1.6	1.6	1.5	1.5
75.0				1.5	
$\theta(^{\circ})$	49~83	50~83	51~83	56~83	60~83
標準フック	22ton				
フック重量	880kg				
巻掛本数	2				

単位(t)

40.9mブーム+4.35m+54mヒールリフトジブ C性能

作業半径	10°	20°	30°	45°	60°
26.0(m)	3.8				
28.0	3.8				
30.0	3.8				
32.0	3.8				
34.0	3.8	3.7			
36.0	3.8	3.5			
38.0	3.8	3.3			
40.0	3.8	3.2			
45.0	3.4	2.8	2.4		
50.0	3.0	2.5	2.2		
55.0		2.3	2.0	1.7	
60.0			1.9	1.6	1.5
65.0				1.5	1.5
70.0					1.5
$\theta(^{\circ})$	60~83	60~83	62~83	64~83	64~83
標準フック	22ton				
フック重量	880kg				
巻掛本数	2				

単位(t)

50mブーム+4.35m+54mヘビークラフジブ A 性能

作業半径	10°	20°	30°	45°
28.0(m)	2.5			
30.0	2.5			
32.0	2.5			
34.0	2.5			
36.0	2.5	2.5		
38.0	2.5	2.5		
40.0	2.5	2.5		
45.0	2.5	2.5	2.4	
50.0	2.5	2.5	2.2	
55.0	2.2	2.2	2.0	1.5
60.0		2.1	1.9	
65.0			1.8	
θ(°)	51~83	52~83	52~83	55~83
標準フック	22ton			
フック重量	880kg			
巻掛本数	2			

単位(t)

50mブーム+4.35m+54mヘビークラフジブ B 性能

作業半径	10°	20°	30°	45°
28.0(m)	2.5			
30.0	2.5			
32.0	2.5			
34.0	2.5			
36.0	2.5	2.5		
38.0	2.5	2.5		
40.0	2.5	2.5		
45.0	2.5	2.5	2.4	
50.0	2.5	2.5	2.2	
55.0	2.2	2.2	2.0	1.5
60.0		2.1	1.9	
65.0			1.8	
θ(°)	58~83	59~83	60~83	60~83
標準フック	22ton			
フック重量	880kg			
巻掛本数	2			

単位(t)

50mブーム+4.35m+54mヘビークラフジブ C 性能

作業半径	10°	20°	30°	45°
28.0(m)	2.5			
30.0	2.5			
32.0	2.5			
34.0	2.5			
36.0	2.5	2.5		
38.0	2.5	2.5		
40.0	2.5	2.5		
45.0	2.5	2.5	2.4	
50.0		2.5	2.2	
55.0			2.0	1.5
θ(°)	66~83	67~83	69~83	69~83
標準フック	22ton			
フック重量	880kg			
巻掛本数	2			

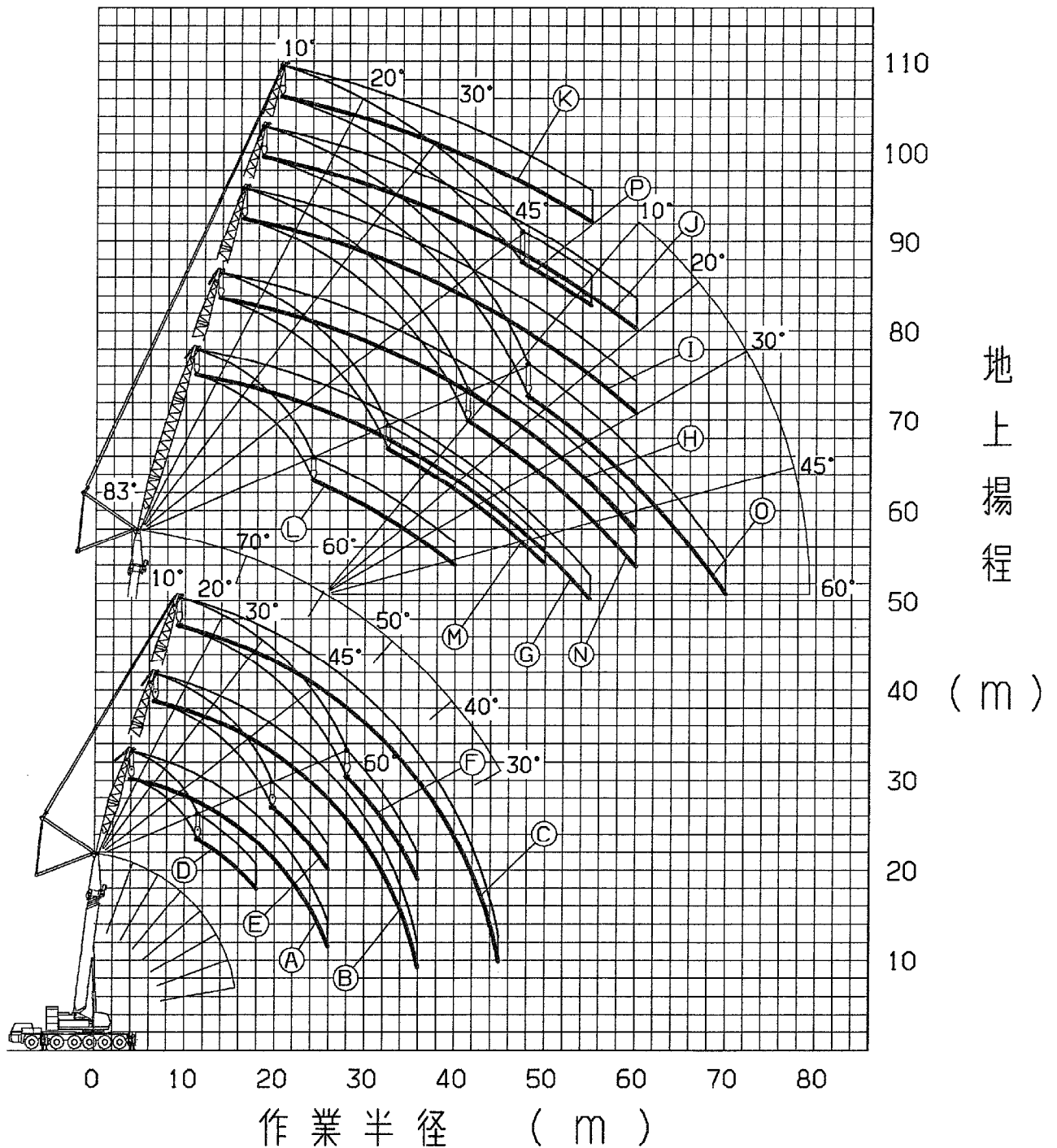
単位(t)



# ヘビーリフトジブ 作業範囲図

仕様書 No.41126001

- |   |                                  |   |                                  |
|---|----------------------------------|---|----------------------------------|
| Ⓐ | 13.6m ブーム+12m ヘビーリフトジブ(オフセット10°) | Ⓒ | 50.0m ブーム+21m ヘビーリフトジブ(オフセット10°) |
| Ⓑ | +21m ヘビーリフトジブ(オフセット10°)          | Ⓓ | +30m ヘビーリフトジブ(オフセット10°)          |
| Ⓒ | +30m ヘビーリフトジブ(オフセット10°)          | Ⓙ | +40m ヘビーリフトジブ(オフセット10°)          |
| Ⓓ | +12m ヘビーリフトジブ(オフセット60°)          | Ⓚ | +47m ヘビーリフトジブ(オフセット10°)          |
| Ⓔ | +21m ヘビーリフトジブ(オフセット60°)          | Ⓛ | +54m ヘビーリフトジブ(オフセット10°)          |
| Ⓕ | +30m ヘビーリフトジブ(オフセット60°)          | Ⓜ | +21m ヘビーリフトジブ(オフセット60°)          |
|   |                                  | Ⓝ | +30m ヘビーリフトジブ(オフセット60°)          |
|   |                                  | Ⓞ | +40m ヘビーリフトジブ(オフセット60°)          |
|   |                                  | Ⓟ | +47m ヘビーリフトジブ(オフセット60°)          |
|   |                                  | Ⓠ | +54m ヘビーリフトジブ(オフセット45°)          |



注) 本図は、ブーム及びヘビーリフトジブのたわみを含んでいません。